



# Atlante di a Biodiversità

di a Cità di Bastia

## LOCU APERTU È MEZU APERTU

ESPACE OUVERT  
ET SEMI-OUVERT



### DESCRIPTION:

Mosaïque de prairies, friches, cistaies, haies, arbres isolés et petits bosquets.

### ESPÈCES ANIMALES PRÉSENTES:

Molosse de Cestoni  
Pipistrelle commune  
Pipistrelle de Kuhl  
Sérotine commune  
Couleuvre verte et jaune  
Hérisson d'Europe  
Hémidactyle verruqueux  
Lézard des ruines  
Lézard tyrrhénien  
Tortue d'Hermann  
Bruant zizi  
Buse variable  
Chardonneret élégant  
Corneille mantelée

Effraie des clochers  
Engoulevent d'Europe  
Epervier d'Europe  
Etourneau unicolore  
Faucon crécerelle  
Fauvette mélanocéphale  
Gobemouche gris  
Goéland leucophée  
Grand corbeau  
Hirondelle de fenêtre  
Hirondelle rustique  
Huppe fasciée  
Martinet noir

Mésange à longue queue  
Mésange bleue  
Mésange charbonnière  
Milan royal  
Moineau cisalpin  
Pinson des arbres  
Rougegorge familier  
Rougequeue à front blanc  
Serin cini  
Verdier d'Europe  
Nacré tyrrhénien  
Phanéroptère corse  
Criquet cylindrique

### ENJEU FORT EN RAISON DE LA PRÉSENCE D'ESPÈCES:

- ◆ d'intérêt communautaire,
- ◆ menacées,
- ◆ concernées par un Plan national d'Action,
- ◆ à amplitude écologique restreinte
- ◆ dont la population corse représente plus de 50 % de l'effectif français (tortue d'Hermann).





# Atlante di a Biodiversità

di a Cità di Bastia

## BIOTOPU ACQUÀTICU È ÛMIDU

BIOTOPE AQUATIQUE  
ET HUMIDE



### DESCRIPTION:

Cours d'eau, canaux, résurgences d'eau, zones humides littorales.

### ESPÈCES ANIMALES PRÉSENTES:

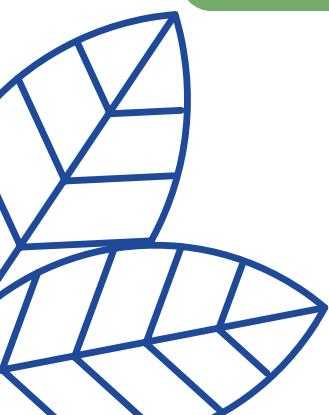
Discoglosse sarde  
Grenouille de Berger  
Rainette sarde  
Salamandre de Corse

Molosse de Cestoni  
Pipistrelle commune  
Pipistrelle de Kuhl  
Sérotine commune

Anguille européenne  
Cistude d'Europe  
Bouscarle de Cetti  
Goéland leucopnée

### ENJEU FORT EN RAISON DE LA PRÉSENCE D'ESPÈCES:

- ◆ d'intérêt communautaire,
- ◆ menacées,
- ◆ concernées par un Plan national d'Action,
- ◆ à amplitude écologique restreinte.





# Atlante di a Biodiversità

di a Cità di Bastia



## LOCU ABBUSCATU

### ESPACE BOISÉ

#### DESCRIPTION:

Forêts (châtaigneraies, suberaies, yeuseraies) et boisements d'arbres.

#### ESPÈCES ANIMALES PRÉSENTES:

Noctule de Leisler	Corneille mantelée	Mésange bleue
Molosse de Cestoni	Engoulevent d'Europe	Mésange charbonnière
Pipistrelle commune	Epervier d'Europe	Milan royal
Hérisson d'Europe	Fauvette à tête noire	Pic épeiche
Couleuvre verte et jaune	Goéland leucophée	Pinson des arbres
Hémidactyle verruqueux	Grand corbeau	Roitelet triple bandeau
Lézard tyrrhénien	Hibou petit duc	Rosignol philomèle
Bruant zizi	Martinet noir	Rougegorge familier
Buse variable	Mésange à longue queue	Troglodyte mignon

#### ENJEU MODÈRE EN RAISON DE LA PRÉSENCE D'ESPÈCES:

- ◆ d'intérêt communautaire,
- ◆ menacées,
- ◆ concernées par un Plan national d'Action.





# Atlante di a Biodiversità

di a Cità di Bastia

ATLAS DE LA BIODIVERSITE  
COMMUNALE DE BASTIA  
FICHE MILIEU

## LOCU AMMACHJATU ESPACE DE MAQUIS



### DESCRIPTION:

Maquis haut, bosquets d'arbustes.

### ESPÈCES ANIMALES PRÉSENTES:

Molosse de Cestoni  
Pipistrelle commune  
Pipistrelle de Kuhl  
Sérotine commune  
Hérisson d'Europe  
Couleuvre verte et jaune  
Hémidactyle verruqueux  
Lézard tyrrhénien  
Bruant zizi  
Buse variable

Corneille mantelée  
Engoulevent d'Europe  
Epervier d'Europe  
Fauvette à tête noire  
Fauvette mélanocéphale  
Fauvette sarde  
Goéland leucophée  
Grand corbeau  
Hibou petit duc

Martinet noir  
Mésange à longue queue  
Mésange bleue  
Mésange charbonnière  
Milan royal  
Pic épeiche  
Pinson des arbres  
Rougegorge familier  
Troglodyte mignon

### ENJEU MODÈRE EN RAISON DE LA PRÉSENCE D'ESPÈCES:

- ◆ d'intérêt communautaire,
- ◆ menacées,
- ◆ concernées par un Plan national d'Action.





# Atlante di a Biodiversità

di a Cità di Bastia

## INCASTRU DI NATURA IN CITÀ

ESPACE DE NATURE  
URBAINE



### DESCRIPTION:

Habitations éparses (lotissements) avec présence de jardins.

### ESPÈCES ANIMALES PRÉSENTES:

Molosse de Cestoni

Pipistrelle commune

Pipistrelle de Kuhl

Sérotine commune

Hérisson d'Europe

Hémidactyle verruqueux

Lézard tyrrhénien

Tarente de Maurétanie

Buse variable

Corneille mantelée

Fauvette à tête noire

Goéland leucophée

Hibou petit duc

Martinet noir

Mésange bleue

Mésange charbonnière

Milan royal

Moineau cisalpin

Pinson des arbres

Rosignol philomèle

Rougegorge familier

Serin cini

Verdier d'Europe

### ENJEU MODÈRE EN RAISON DE LA PRÉSENCE D'ESPÈCES:

- ◆ d'intérêt communautaire,
- ◆ menacées,
- ◆ concernées par un Plan national d'Action.





# Atlante di a Biodiversità

di a Città di Bastia

## LOCU IN BATTICCIA DI MARE

### ESPACE LITTORAL



#### DESCRIPTION:

Sables et dunes littorales.

#### ESPÈCES ANIMALES PRÉSENTES:

Molosse de Cestoni  
Pipistrelle commune  
Pipistrelle de Kuhl  
Sérotine commune  
Hérisson d'Europe

Lézard des ruines  
Lézard tyrrhénien  
Bouscarle de Cetti  
Buse variable  
Corneille mantelée

Goéland leucophée  
Hirondelle rustique  
Phanéroptère corse  
Criquet cylindrique

#### ENJEU FAIBLE EN RAISON DE LA PRÉSENCE D'ESPÈCES:

◆ menacées.





# Atlante di a Biodiversità

di a Cità di Bastia

## LOCU RUPESTRU

ESPACE RUPESTRE



### DESCRIPTION:

Chaos rocheux, dalles et falaises rocheuses.

### ESPÈCES ANIMALES PRÉSENTES:

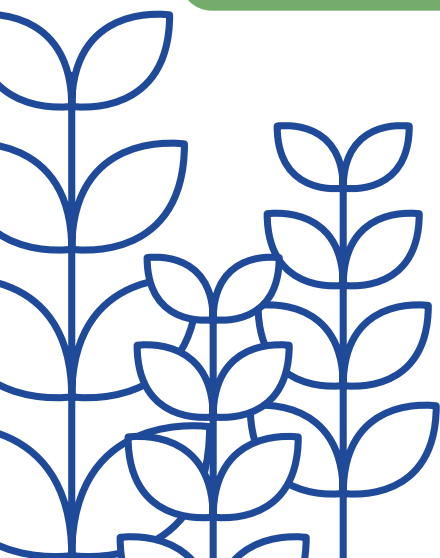
Molosse de Cestoni  
Pipistrelle commune  
Sérotine commune

Couleuvre verte et jaune  
Lézard tyrrhénien  
Grand corbeau

Venturon montagnard  
Nacré tyrrhénien  
Maillot corse

### ENJEU FAIBLE EN RAISON DE LA PRÉSENCE D'ESPÈCES:

◆ protégées.





# Atlante di a Biodiversità

di a Cità di Bastia

## LOCU VERDE IN CITÀ

### ESPACE VERT URBAIN



#### DESCRIPTION:

Végétation urbaine (parcs urbains, alignements d'arbres).

#### ESPÈCES ANIMALES PRÉSENTES:

Molosse de Cestoni  
Petit rhinolophe  
Pipistrelle commune  
Pipistrelle de Kuhl  
Pipistrelle pygmée  
Hérisson d'Europe  
Sérotine commune  
Vespère de Savi  
Algyroïde de Fitzinger  
Hémidactyle verruqueux  
Lézard tyrrhénien  
Tarente de Maurétanie

Buse variable  
Chardonneret élégant  
Corneille mantelée  
Etourneau unicolore  
Faucon crécerelle  
Fauvette à tête noire  
Gobemouche gris  
Goéland leucopnée  
Bergeronnette des ruisseaux  
Bergeronnette grise  
Hirondelle de fenêtre

Martinet noir  
Martinet pâle  
Mésange bleue  
Mésange charbonnière  
Milan royal  
Moineau cisalpin  
Pinson des arbres  
Rougegorge familier  
Rougequeue noir  
Serin cini  
Verdier d'Europe

#### ENJEU MODÈRE EN RAISON DE LA PRÉSENCE D'ESPÈCES:

- ◆ d'intérêt communautaire,
- ◆ menacées,
- ◆ concernées par un Plan national d'Action.







# Atlante di a Biodiversità

di a Città di Bastia

## CUSTRUZIONE CONSTRUCTIONS



### DESCRIPTION:

Bâti (habitations, immeubles, zones commerciales).

### ESPÈCES ANIMALES PRĒSENTES:

Molosse de Cestoni  
Pipistrelle commune  
Pipistrelle de Kuhl  
Sérotine commune  
Alyroïde de Fitzinger  
Lézard tyrrhénien

Tarente de Maurétanie  
Faucon crécerelle  
Goéland leucophée  
Hirondelle de fenêtre  
Martinet noir

Martinet pâle  
Mésange bleue  
Mésange charbonnière  
Moineau cisalpin  
Rougequeue noir

### ENJEU FAIBLE EN RAISON DE LA PRĒSENCE D'ESPÈCES:

- ◆ protégées.





# Atlante di a Biodiversità

di a Cità di Bastia

NOM VERNACULAIRE:  
**MAILLOT CORSE**

NOM SCIENTIFIQUE:  
**SOLATOPUPA GUIDONI**  
(Mollusques gastéropodes, Chondrinidae)

NOM CORSE:  
-



Deux maillots corse au repos sur  
une paroi calcaire de la Cima d'Orcaio  
(Bastia, 23 mai 2019, Yoan Braud)



#### ◆ STATUTU REGULAMENTARIU

Protection nationale

#### ◆ STATUTU CUNSERVATORIU

-

#### ◆ STATUTU PATRIMUNIALE

- Espèce endémique de Corse et îles tyrrhéniennes
- Espèce rare en Corse

#### ◆ AMBIENTI MAIŌ

Espace rupestre

#### ◆ LOCHI OCCUPATI / ECULUGIA

Espèce rupicole fréquentant les substrats calcaires : falaises, blocs rocheux, rocailles

#### ◆ PERĪCULI

Exploitation de roches

#### ◆ DA SAPĒ :

Maillon de la chaîne alimentaire (consommateur de matière végétale, et proie pour divers animaux)





# Atlante di a Biodiversità

di a Cità di Bastia

NOM VERNACULAIRE:  
**NACRĒ TYRRHĒNIEN**

NOM SCIENTIFIQUE:  
**FABRICIANA ELISA**  
(Mollusques gastéropodes, Chondrinidae)

NOM CORSE:  
-



#### ◆ STATUTU REGULAMENTARIU

Protection nationale

#### ◆ STATUTU CUNSERVATORIU

LC (Préoccupation mineure) sur le Liste rouge de Corse

#### ◆ STATUTU PATRIMUNIALE

- Espèce endémique stricte de Corse et de Sardaigne
- Espèce peu commune en Corse

#### ◆ AMBIENTI MAIŌ

- Espace de maquis
- Espace rupestre

#### ◆ LOCHI OCCUPATI / ECULUGIA

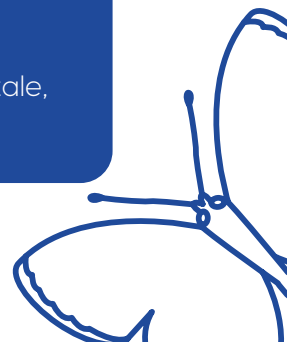
Zones boisées avec présence de fougères et de bruyères arborescentes, et surtout l'aulnaie. Espèce également rencontrée à basse altitude en lisière des forêts et dans les vergers. Les plantes hôtes de la chenille sont des violettes.

#### ◆ PERĪCULI

Exploitation de roches

#### ◆ DA SAPĒ :

Maillon de la chaîne alimentaire (consommateur de matière végétale, et proie pour divers animaux)





# Atlante di a Biodiversità

di a Cità di Bastia

NOM VERNACULAIRE:

**ANGUILLE D'EUROPE**

NOM SCIENTIFIQUE:

**ANGUILLA ANGUILLA**

NOM CORSE:

**L'ANGUILLA**



#### ◆ STATUTU REGULAMENTARIU

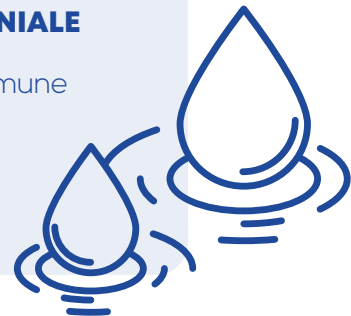
Annexe II de la  
Convention de Bonn  
(espèce migratrice)

#### ◆ STATUTU CUNSERVATORIU

CR (En danger critique)  
sur les Liste rouge  
Mondiale, Européenne  
et des poissons  
de France

#### ◆ STATUTU PATRIMUNIALE

Espèce commune  
en Corse



#### ◆ AMBIENTI MAIÒ

Biotope aquatique et humide

#### ◆ LOCHI OCCUPATI / ECULUGIA

L'anguille est un poisson euryhalin (occupe des eaux de salinité variable) qui vit à faible profondeur en eau douce et dans les estuaires. On la trouve dans les étangs (Etang de Chjurlinu). Elle préfère les zones mixtes roches-sédiments et affectionne particulièrement les fonds meubles sablo-vaseux. Elle peut remonter les cours d'eau jusqu'à plus de 1000 mètres d'altitude.

#### ◆ PERĪCULI

- Urbanisation,
- Pollution
- Produits phytosanitaires

#### ◆ DA SAPĒ :

Espèce très connue des bastiais pour son plat typique, l'anguilla spallata.





# Atlante di a Biodiversità

di a Cità di Bastia

NOM VERNACULAIRE:

**DISCOGLOSSE SARDE**

NOM SCIENTIFIQUE:

**DISCOGLOSSUS SARDUS**

NOM CORSE:

**A BARIULATA**



#### ◆ STATUTU REGULAMENTARIU

- Protection nationale
- Annexe II et IV de la Directive Habitats Faune Flore

#### ◆ STATUTU CUNSERVATORIU

- LC (Préoccupation mineure) sur les Liste rouge Mondiale, Euro péenne et des amphi biens de France
- NT (Quasi menacée) sur la Liste Rouge de Corse

#### ◆ STATUTU PATRIMUNIALE

- Espèce commune en Corse
- Espèce endémique

#### ◆ AMBIENTI MAIŌ

Biotope aquatique et humide



#### ◆ LOCHI OCCUPATI / ECULUGIA

Espèce peu exigeante, elle utilise les marais côtiers, sources, canaux, ruisseaux, vasques isolées, fontaines, réservoirs pour la reproduction. Elle exploite surtout les mares temporaires, flaques isolées, vasques. Il est possible de la retrouver en eau saumâtre, en milieux perturbés ou modifiés (retenues artificielles, ruisseaux pollués).



#### ◆ PERĪCULI

- Urbanisation,
- Pollution
- Produits phytosanitaires

#### ◆ DA SAPĒ :

Batracien endémique de nos cours d'eau et sources, facile à observer quand il est têtard et adulte très discret aux moeurs nocturnes.



# Atlante di a Biodiversità

di a Cità di Bastia

NOM VERNACULAIRE:

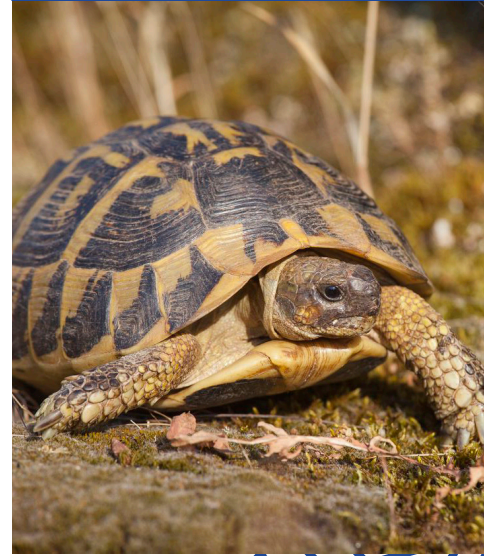
**TORTUE D'HERMANN**

NOM SCIENTIFIQUE:

**TESTUDO HERMANNI**

NOM CORSE:

**A CUPPULATA**



## ◆ STATUTU REGULAMENTARIU

- Protection nationale
- Annexe II et IV de la Directive Habitats Faune Flore

## ◆ STATUTU CUNSERVATORIU

- NT (Quasi menacée) sur les Listes Rouges Mondiale et Européenne
- VU (Vulnérable) sur les Listes Rouges des reptiles de France et de Corse

## ◆ STATUTU PATRIMUNIALE

Espèce commune en Corse

## ◆ AMBIENTI MAIŌ

Espace ouvert et semi ouvert

## ◆ LOCHI OCCUPATI / ECULUGIA

Mosaïque de milieux composés de prairies, friches, cistaies, haies, arbres isolés et petits bosquets.

## ◆ PERĪCULI

- Urbanisation,
- Pollution
- Produits phytosanitaires
- Prélèvement / ramassage

## ◆ DA SAPĒ :

La tortue d'Hermann est une espèce sauvage et menacée qui a besoin de vivre dans son milieu naturel et non en captivité.





# Atlante di a Biodiversità

di a Cità di Bastia

NOM VERNACULAIRE:

**TARENTE DE MAURĒTANIE**

NOM SCIENTIFIQUE:

**TARENTOLA MAURITANICA**

NOM CORSE:

**A TARENTELLA**



## ◆ STATUTU REGULAMENTARIU

Protection nationale

## ◆ STATUTU CUNSERVATORIU

LC (Préoccupation mineure) sur les Liste rouge Mondiale, Européenne, des reptiles de France et de Corse

## ◆ STATUTU PATRIMUNIALE

Espèce très commune en Corse

## ◆ AMBIENTI MAIŌ

- Espace vert urbain
- Espace de nature urbaine
- Constructions

## ◆ LOCHI OCCUPATI / ECULUGIA

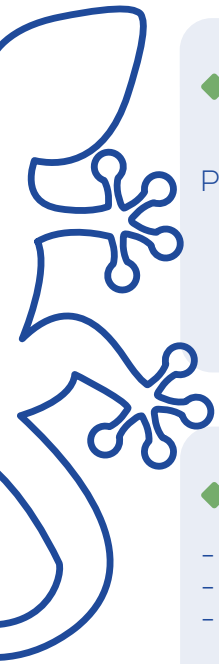
Espèce anthropophile, peu exigeante. Occupe les formations rocheuses, naturelles (chaos rocheux, dalles rocheuses, falaises) et artificielles (bâti).

## ◆ PERĪCULI

- Urbanisation,
- Pollution
- Produits phytosanitaires

## ◆ DA SAPĒ :

Hôte de nos maisons et consommatrice d'insectes.





# Atlante di a Biodiversità

di a Cità di Bastia

NOM VERNACULAIRE :

**PIPISTRELLE COMMUNE**

NOM SCIENTIFIQUE :

**PIPISTRELLUS PIPISTRELLUS**

NOM CORSE :

**ACELLU TUPINU**



#### ◆ STATUTU REGULAMENTARIU

- Protection nationale
- Annexe IV de la Directive Habitat Faune Flore
- Annexe II de la Convention de Bonn (espèce migratrice)

#### ◆ STATUTU CUNSERVATORIU

- LC (Préoccupation mineure) sur les Listes Rouges Mondiale et Européenne
- NT (Quasi menacée) sur la Liste Rouge des mammifères de France

#### ◆ STATUTU PATRIMUNIALE

Espèce très commune en Corse

#### ◆ AMBIENTI MAIŌ

- Espace boisé
- Espace de maquis
- Espace de nature urbaine
- Espace littoral
- Espace ouvert et semi-ouvert
- Espace rupestre
- Espace vert urbain
- Constructions

#### ◆ LOCHI OCCUPATI / ECŪLOGIA

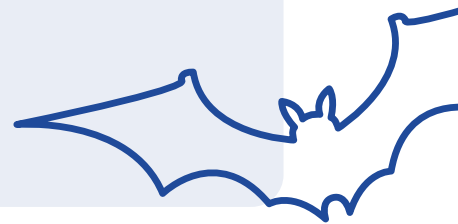
Espèce anthropophile, elle vit principalement dans les villages et les villes, mais est aussi présente dans les parcs, les jardins, les bois, les forêts. On la trouve en plaine et en montagne jusqu'à 2000 m. Les colonies occupent toutes sortes de gîtes, qu'ils soient arboricoles (trous de pic, fentes, fissures ou autres arbres creux) ou anthropiques (nichoirs, habitations).

#### ◆ PERĪCULI

- Urbanisation
- Pollution
- Produits phytosanitaires
- Incendie
- Coupe de bois
- Fermeture des milieux

#### ◆ DA SAPĒ :

Espèce régulatrice des moustiques, un individu peut capturer 1000 moustiques par nuit !







# Atlante di a Biodiversità di a Cità di Bastia

ATLAS DE LA BIODIVERSITE COMMUNALE DE BASTIA  
FICHE ESPÈCE

NOM VERNACULAIRE:  
**FAUVETTE SARDE**

NOM SCIENTIFIQUE:  
**SYLVIA SARDA**

NOM CORSE:  
-



Photo, David Gautier,  
Oiseaux de Corse

## ◆ STATUTU REGULAMENTARIU

- Protection nationale
- Annexe I de la Directive Oiseaux

## ◆ STATUTU CUNSERVATORIU

- LC (Préoccupation mineure) sur les Listes Rouges Mondiale et des oiseaux de France
- NT (Quasi menacée) sur la Liste Rouge des oiseaux de Corse

## ◆ STATUTU PATRIMUNIALE

- Espèce commune en Corse
- Espèce endémique

## ◆ AMBIENTI MAIŌ

Espace de maquis

## ◆ LOCHI OCCUPATI / ECULUGIA

Espèce de maquis, répandue dans les cistaies, le maquis bas ou moyennement élevé. Également dans les landes littorales.

## ◆ PERĪCULI

- Urbanisation,
- Incendie
- Fermeture des milieux

## ◆ DA SAPĒ :

Endémique emblématique de nos maquis





# Atlante di a Biodiversità di a Cità di Bastia

NOM VERNACULAIRE:

**MARTINET NOIR ET MARTINET PÂLE**

NOM SCIENTIFIQUE:

**APUS APUS ET APUS PALLIDUS**

NOM CORSE:

**U SBIRU**

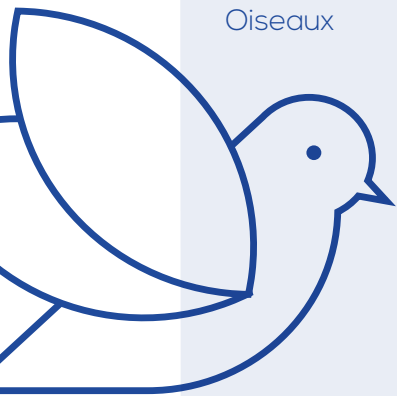
FICHE 1/2



©Photos: à gauche, le martinet noir par René Roger, Oiseaux de Corse à droite, le martinet pâle par David Gautier/Oiseaux de Corse

## ◆ STATUTU REGULAMENTARIU

- Protection nationale
- Annexe I de la Directive Oiseaux



## ◆ STATUTU CUNSERVATORIU

- LC (Préoccupation mineure) sur les Listes Rouges Mondiale, Européenne et des oiseaux de France et de Corse [martinet pâle]
- LC (Préoccupation mineure) sur les Listes Rouges Mondiale, Européenne et de Corse et NT (Quasi menacée) sur la Liste Rouge des oiseaux de France [martinet noir]

## ◆ STATUTU PATRIMUNIALE

- Espèce très commune en Corse [martinet noir]
- Espèce peu commune en Corse [martinet pâle]

## ◆ AMBIENTI MAIŌ

- Espace de maquis
- Espace de nature urbaine
- Espace ouvert et semi-ouvert
- Espace vert urbain
- Constructions



## ◆ LOCHI OCCUPATI / ECULUGIA

Espèces occupant les milieux rupestres naturels (falaises, grottes ou arbres) et notamment artificiels (bâtiments)





# Atlante di a Biodiversità di a Cità di Bastia

ATLAS DE LA BIODIVERSITE COMMUNALE DE BASTIA  
FICHE ESPÈCE

NOM VERNACULAIRE :

**MARTINET NOIR ET MARTINET PÂLE**

NOM SCIENTIFIQUE :

**APUS APUS ET APUS PALLIDUS**

NOM CORSE :

**U SBIRU**

FICHE 2/2



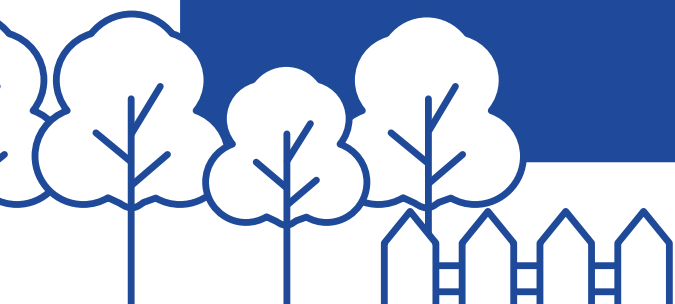
©Photos : à gauche, le martinet noir par René Roger, Oiseaux de Corse à droite, le martinet pâle par David Gautier/Oiseaux de Corse

## ◆ PERĪCULI

- Urbanisation,
- Incendie
- Fermeture des milieux

## ◆ DA SAPĒ :

Bastia est l'une des rares villes d'Europe à abriter une importante colonie mixte de martinets (noirs et pâles). L'effectif est estimé à 300-400 couples. En Corse, Bastia est la seule ville où les deux espèces présentent des effectifs aussi importants. Il est donc essentiel de maintenir une biodiversité de cette qualité. Les martinets font ainsi pleinement partie du patrimoine de la ville et constitue de plus un enjeu pour la biodiversité avec la nidification du Martinet pâle... à préserver ! A l'origine, ils nichaient en milieu rupestre mais qui au fil des ans se sont adaptés au milieu urbain et notamment dans anfractuosités des façades d'immeubles, en toiture dans les espaces existant entre les lauzes ou dans des combles. Mais la rénovation du bâti ancien, pourtant indispensable, est une menace pour la population de martinets dans Bastia. C'est afin de préserver cette population que la ville de Bastia, en coordination avec les acteurs concernés, travaille à la mise en place de solutions alliant protection des martinets et réfection du bâti.





# Atlante di a Biodiversità di a Cità di Bastia

ATLAS DE LA BIODIVERSITE COMMUNALE DE BASTIA  
FICHE FLORE



©Photo : Crocus corsicus Maw.  
CBNC/OEC

NOM VERNACULAIRE:  
**CROCUS CORSE**

NOM SCIENTIFIQUE:  
**CROCUS CORSICUS MAW**

NOM CORSE:  
**ZAFRANU CORSU**

◆ **STATUTU REGULAMENTARIU**

Floraison de décembre à août

◆ **STATUTU CUNSERVATORIU**

Commun

◆ **STATUTU PATRIMUNIALE**

Endémique  
Corse-Sardaigne-Elbe

◆ **XXXXXXXXXX**

En Corse, le début d'année annonce notamment l'apparition des crocus. Le crocus de Corse (*Crocus corsicus* Maw.) est le plus fréquent. Il se différencie du crocus tout-petit (*Crocus minimus* DC) par ses styles rouge vif. Nous le partageons avec la Sardaigne et l'île d'Elbe seulement. Attention ! Les crocus sont toxiques ! Seuls les pistils du *Crocus sativus* sont utilisés pour produire le safran.

