

Note synthétique de présentation des principaux enjeux écologiques de la commune de Saint-Jean-Saint-Nicolas à destination de la commune dans le cadre de sa réflexion dans son projet de PLU et de PADD.

Juin 2019

Cette note a été rédigée par Caroline Guignier (MONTECO), dans le cadre du travail produit pour la réalisation de l'Atlas de Biodiversité Communal. Cette note ne constitue pas le rapport complet qui sera remis à la commune ultérieurement mais constitue une synthèse des principaux enjeux écologiques identifiés pour la commune dans le cadre de l'ABC, de l'évaluation des sensibilités par rapport à l'aménagement du territoire ainsi que quelques pistes de réalisations positives pouvant être intégrées à un projet de PLU.

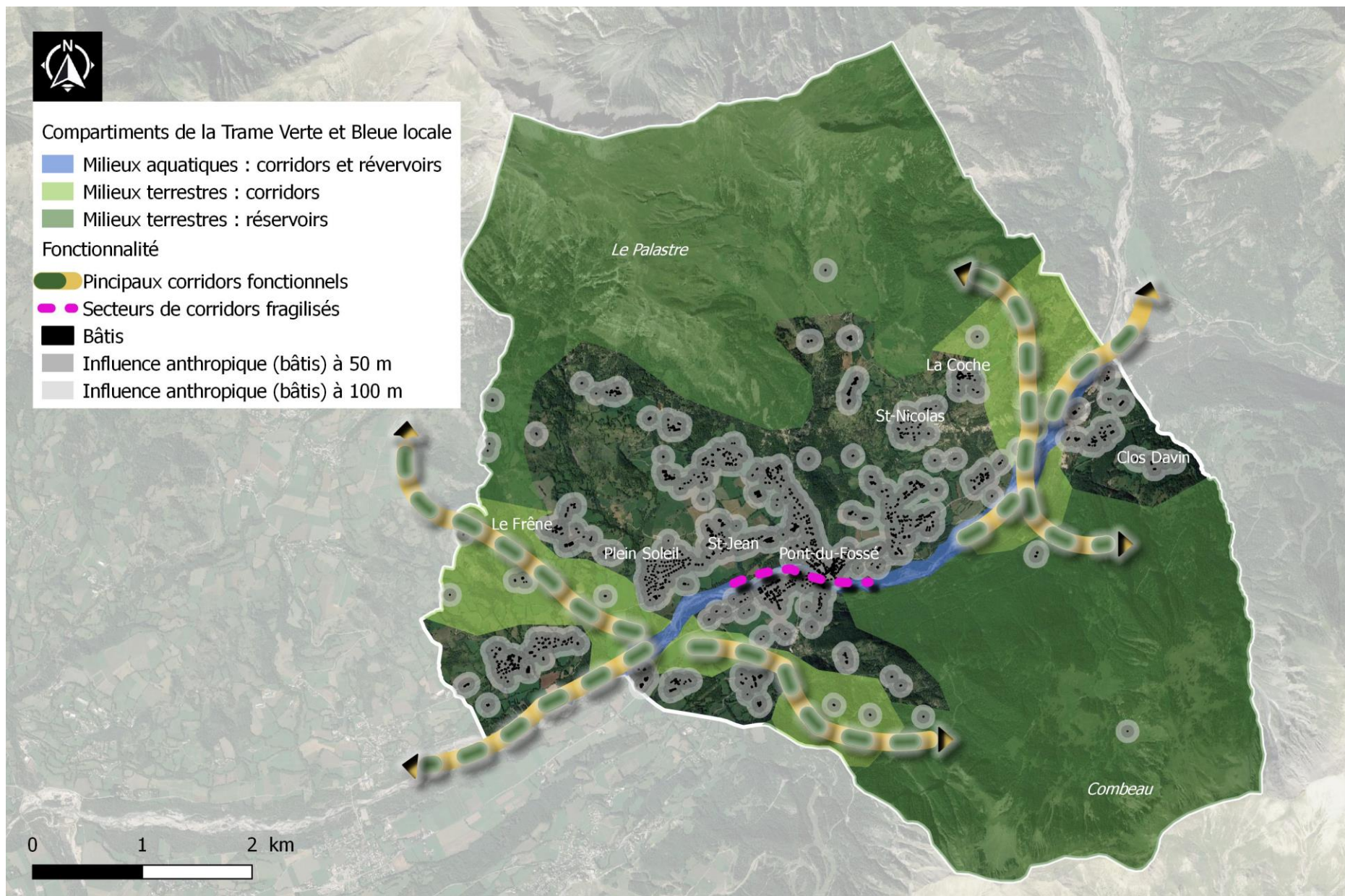
Cette note est accompagnée de deux cartes : carte de la TVB locale pour St-Jean-St-Nicolas et carte de synthèse des enjeux écologiques pour la commune.

Les enjeux écologiques pour la commune concernent en particulier

- Le **Drac et ses rives** : habitats naturels, habitats d'espèces patrimoniales, enjeux fonctionnels,
- Les **zones bocagères** et en particulier les zones de corridors identifiées à la TVB locale,
- Les **zones alpines** comme réservoir de biodiversité, habitats naturels d'intérêt et habitats d'espèces patrimoniales,
- Les **prairies de fauche**, habitats d'intérêt communautaire, et notamment à proximité des zones bâties qui devraient être préservées en priorité des projets d'extension.
- Les **gîtes d'intérêt majeur pour les chauves-souris** connus sur la commune (Murin à moustache et Oreillard montagnard),
- Les zones humides et les espèces associées,
- Les pelouses sèches,
- Les cours d'eau.

Les réflexions d'aménagement du territoire devraient prendre en compte en particulier (par ordre décroissant de sensibilité) :

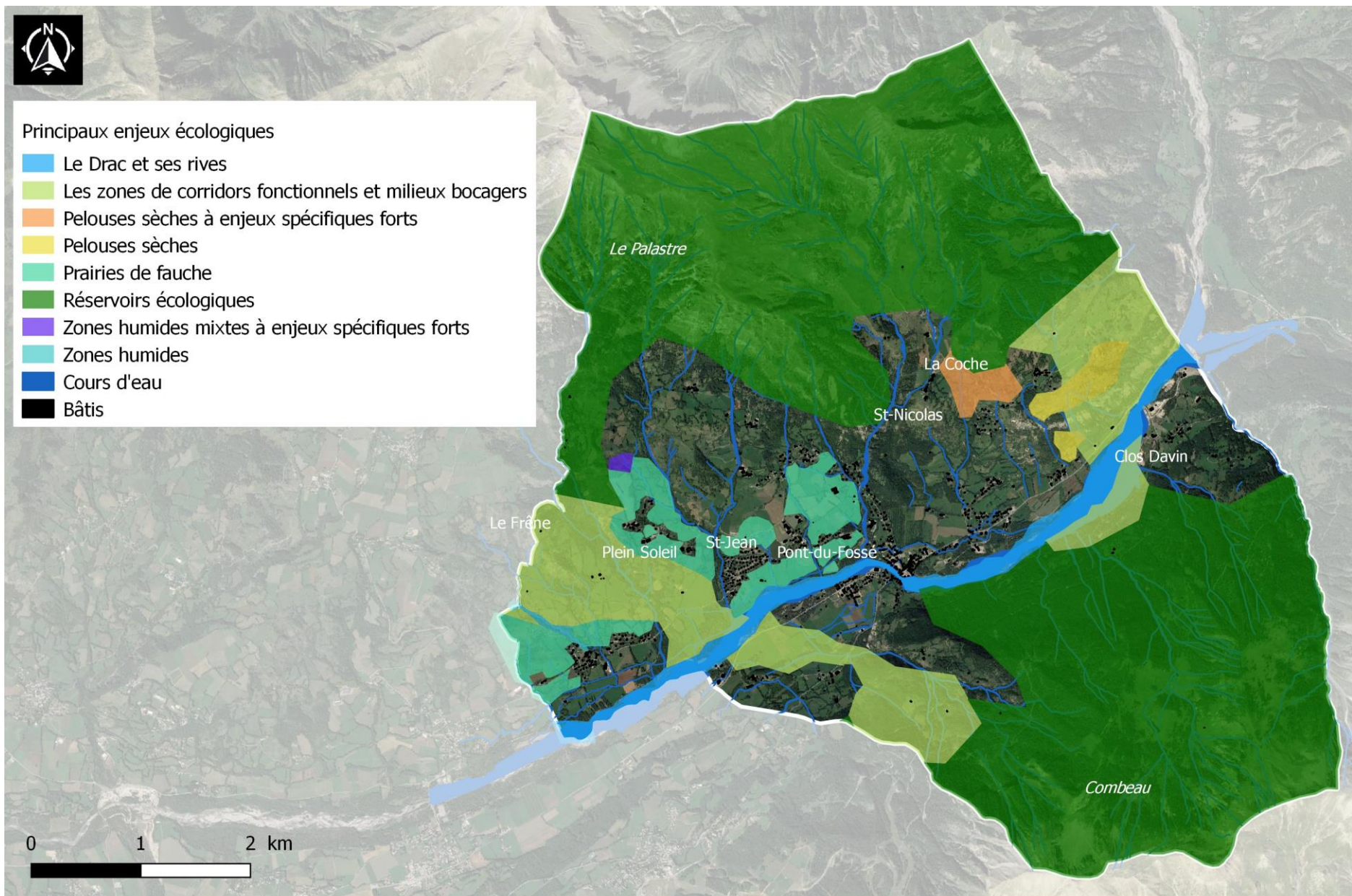
- **Les enjeux liés aux chauves-souris** : préserver les gîtes, travailler sur les éclairages (public et bâtiments), préserver le réseau de haies bocagères, ... ;
- **Les enjeux de fonctionnalités écologiques** et en particulier les **corridors** identifiés pour le territoire (milieux bocagers notamment) (préserver, valoriser, sensibiliser aux enjeux et pratiques favorables (tailles notamment)),
- Les enjeux liés aux **prairies de fauche de montagne**, habitat naturel d'intérêt communautaire remarquable, en régression partout (éviter la destruction, encourager et faciliter les pratiques agricoles favorables, ...)
- **Les enjeux liés au cours d'eau du Drac** et en particulier les secteurs les plus concernés par les activités humaines (maintien du bon état de conservation des berges, renaturation, ...),
- Les enjeux liés aux pelouses sèches (préserver),
- Les enjeux liés aux zones de réservoirs de biodiversité (connaître, valoriser, sensibiliser).



Carte de la Trame Verte et Bleue locale  
Commune de Saint-Jean-Saint-Nicolas (05)

Réalisation : C. Guignier - MONTECO - Juin 2019  
dans le cadre de la réalisation de l'ABC de St-Jean-St-Nicolas  
Fonds : Google earth





Carte de synthèse des enjeux écologiques  
Comme de Saint-Jean-Saint-Nicolas (05)

Réalisation : C. Guignier - MONTECO - Juin 2019  
dans le cadre de la réalisation de l'ABC de St-Jean-St-Nicolas  
Fonds : Google earth