

Enjeux de la biodiversité urbaine

L'urbanisation est une cause importante de l'appauvrissement et de l'homogénéisation de la biodiversité. Pourtant la biodiversité nous aide à...

- La régulation du cycle de l'eau et la fixation de CO2
- La lutte contre les îlots de chaleur et les risques d'inondation
- Une production saine à partir de jardins particuliers ou partagés
- L'amélioration de la qualité de l'air, de l'eau et des sols
- Fournir des espaces de détente et de loisirs

Envie d'agir pour la biodiversité ?

Faites remonter vos observations naturalistes sur www.cpierpa.fr/atlas-de-la-biodiversite-communale/

Trouver les outils participatifs faits pour vous sur www.open-sciences-participatives.org/home/

Participez à des sorties nature sur www.accrodenature.fr

Les acteurs :

Coordination du projet

Ville d'Arles - 04 90 49 39 49

Place de la République, 13200 Arles

Expertise sur les espèces patrimoniales

Parc naturel Régional de Camargue - 04 90 97 10 40

Mas du pont de Rousty, RD 570, 13200 Arles

Expertise faune flore sur les espaces urbains et péri-urbains

CEN PACA - Pôle Bouches-du-Rhône - 04 90 47 02 01

Maison de la Crau 2 place Léon Michaud, 13310 Saint Martin de Crau

Développement d'outils de participation et mobilisation du grand public

CPIE Rhône - Pays d'Arles - 04 90 98 49 09

1 Rue Parmentier, 13200 Arles

Les citoyens à travers les outils de sciences participatives



Ce document contient des liens vers des sites explicatifs, il est préférable de le visualiser sur internet www.cpierpa.fr/atlas-de-la-biodiversite-communale/ ou www.ville-arles.fr/environnement

Crédits photos © : Cyrielle Bernard / Louis-Marie-Préau
Ne pas jeter sur la voie publique

Atlas de la BIODIVERSITÉ communale d'ARLES

400 personnes mobilisées,
pourquoi pas vous ?



L'ABC d'Arles est centré sur les sciences participatives
et s'appuie sur les habitants !



L'Atlas de la biodiversité communale (ABC) est une démarche qui permet à une commune et à ses habitants de mieux appréhender la diversité des espèces animales et végétales sur son territoire, ainsi que les enjeux liés à leur préservation.

Les objectifs

- Connaître les enjeux liés à la préservation et à la valorisation de la biodiversité sur Arles (en particulier sur les espaces urbains et péri-urbains de la commune)
- Proposer des outils d'aide à la décision pour la commune
- Mobiliser et sensibiliser les citoyens à leur patrimoine naturel

Comment participer ?

L'ABC est réalisé grâce à la participation des habitants mobilisés à travers quatre protocoles de sciences participatives qui permettent de recenser facilement et signaler les espèces ou habitats favorables aux papillons, amphibiens et chauve-souris.



Les experts ont également analysé les bases de données déjà présentes sur le territoire afin de déterminer les espèces patrimoniales.

Je participe : www.cpierpa.fr/atlas-de-la-biodiversite-communale/

Les résultats

L'ABC d'Arles a débuté en janvier 2019. De nombreux rendez-vous ont permis aux Arlésiens de répertorier les espèces de leur commune à travers un événement "Le Grand défi biodiversité" et des sorties nature qui ont réuni au total 400 personnes autour des enjeux de la biodiversité.

Espèces répertoriées par les citoyens et bénévoles naturalistes

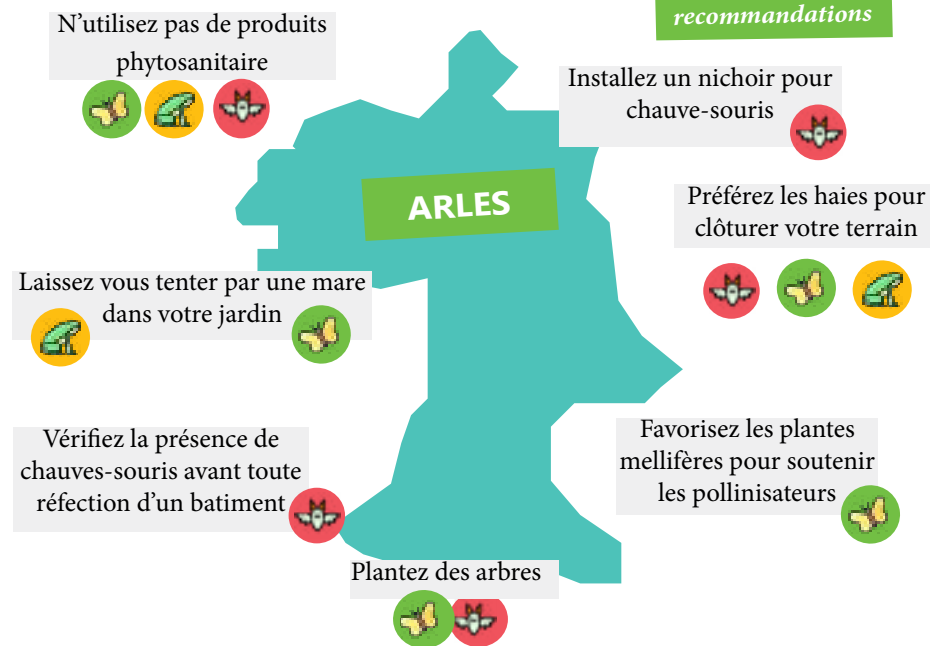
- 18 espèces de chauve-souris
- 6 espèces d'amphibiens
- 35 espèces de papillons de jour / 55 espèces de nuit



Un geste pour la biodiversité

Des actions à votre échelle pour préserver la biodiversité sur la commune d'Arles

Cliquez sur les recommandations



Préconisations sur les zones urbaines émises par les experts

La commune d'Arles est la plus grande commune de France en superficie, elle abrite sur son territoire une multitude d'espaces naturels préservés qui représentent 80% de sa surface !



Réduire l'éclairage dans le centre-ville et ses abords pour permettre aux chauves-souris de rejoindre leur gîte

Privilégier la plantation et le semis d'une flore locale dans les espaces verts pour les papillons



Mettre en place des dispositifs de franchissement de la route (crapaud duc) pour les amphibiens

Intégrer les objectifs du développement durable dans les pratiques professionnelles des agents communaux

