



Parc national  
du Mercantour

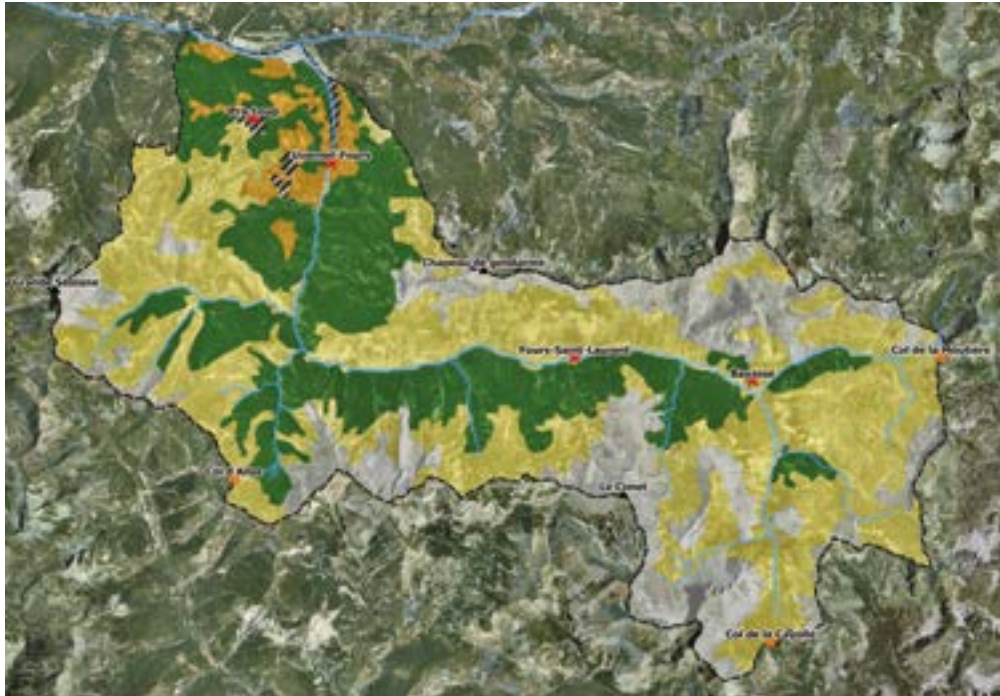
# Atlas de la biodiversité communale

Commune d'Uvernet-Fours






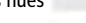



## La Faune

Ce ne sont pas moins de 1 990 espèces animales qui ont été recensées sur la commune, dont 49 mammifères, 128 oiseaux, 7 reptiles, 2 amphibiens et 1 804 invertébrés (principalement des insectes). On peut citer les espèces les plus emblématiques comme le gypaète barbu, le bouquetin, le tétras-lyre ou encore le lagopède alpin. Mais également d'autres plus confidentielles et parfois menacées comme ces deux espèces d'oiseaux, le chevalier guignette et le petit gravelot qui nichent dans le lit de l'Ubaye sur les berges et les îlots et sont menacés à l'échelle régionale. Focus sur le tétras-lyre qui bénéficie de mesures de protection particulières :



### Légende

- Limites communales 
- Zones urbanisées 
- Système agricole bocager 
- Forêts 
- Prairies et pelouses 
- Roches nues 
- Réseau hydrographique 

Uvernet-Fours a réalisé un Atlas de la biodiversité communale (ABC) en faisant l'inventaire des espèces animales et végétales présentes sur son territoire. Cette opération, financée par l'Office Français de la Biodiversité et portée par le Parc national du Mercantour, s'est déroulée de 2018 à 2020 et a permis de prendre la mesure de la très grande richesse écologique de ce territoire.

### Pourquoi faire un inventaire ?

Les inventaires réalisés sont utiles à plusieurs titres. Ils permettent de connaître la biodiversité présente pour mieux en tenir compte lorsque des projets risquent de l'impacter. Ils ont également un intérêt à une plus large échelle pour évaluer le statut des espèces. Ils contribuent enfin à la connaissance de la biodiversité en général.

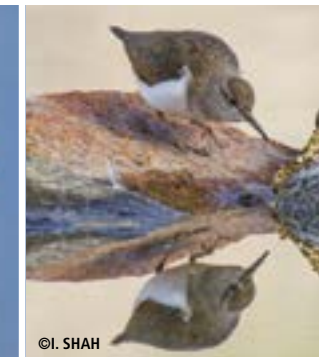


Inventaire dans le Bachelard



©F. BRETON/PNM

Gypaète barbu



©I. SHAH

Chevalier guignette



©XULESCU

Petit gravelot

### Le tétras-lyre à Uvernet-Fours

Uvernet-Fours abrite une belle population de tétras-lyre et les acteurs de la vallée se mobilisent avec le Parc pour sa préservation. Avec la station de Pra-Loup, c'est une zone de quiétude hivernale qui est mise en place tous les ans pour permettre aux oiseaux de passer un hiver au calme. Sur les alpages, le Parc et les éleveurs mettent en place des reports de pâturage pour s'assurer que le piétinement des troupeaux ne viennent pas détruire les nichées. De plus le parc organise des comptages régulièrement dans le Bachelard pour s'assurer de la bonne santé de la population.



## La Flore

La flore est également très diversifiée avec 1 658 espèces présentes sur le territoire communal. Tous les milieux représentés sur la commune hébergent des espèces patrimoniales qu'il faut préserver. Le très rare sabot de Vénus, une orchidée, s'épanouit dans les milieux frais et semi-ombragés. La buxbaumie verte est également présente, elle pousse sur les troncs de sapin mort dans les ubacs humides et très ombragés. Des espèces endémiques, c'est-à-dire très localisées, sont également présentes comme la bérardie laineuse, l'ancolie de Bertoloni ou l'oeillet-de-paon.



©F. BRETON/PNM

*Sabot de Vénus*



©S. ROUX

*Bérardie laineuse*



©F. BRETON/PNM

*Buxbaumie verte*



©L. MALTHIEUX/PNM

*Ancolie de Bertoloni*

Pour plus d'informations, retrouvez l'ensemble des documents concernant l'Atlas de la biodiversité communale d'Uvernet-Fours sur la page web suivante :  
<https://bit.ly/ABC-Uvernet-Fours>

