

Ligue pour la Protection des Oiseaux

LPO Isère – MNEI – 5, place Bir Hakeim – 38000 GRENOBLE
Tél. : 04 76 51 78 03 – isere@lpo.fr / www.isere.lpo.fr / www.faune-isere.org

ISÈRE

ATLAS DE LA BIODIVERSITE COMMUNALE (ABC)

Commune de Jarrie (Isère)

Résultats des prospections complémentaires sur les amphibiens
Année 2012



Couple de crapauds communs (Photo : Hervé Coffre)



Hervé Coffre

Novembre 2012

ATLAS DE LA BIODIVERSITE COMMUNALE (ABC)

Commune de Jarrie (Isère)

Résultats des prospections complémentaires sur les amphibiens
Année 2012

Relevés de terrain : Hervé Coffre, Nathalie Guénel et Elodie Castiglione.
Analyse, rédaction : Hervé Coffre, chargé d'études.
Relecture, validation : Jean-Marc Taupiac, directeur.

Sommaire

Rappel du cadre de l'étude	p. 3
Méthodologie de prospections	p. 3
Résultats des prospections 2012	p. 4

Références du document : COFFRE H., 2012. Atlas de la Biodiversité Communale (ABC) - Commune de Jarrie (Isère). Résultats des prospections complémentaires sur les amphibiens - Année 2012. Note de synthèse LPO Isère. Mairie de Jarrie. 5pp.

Rappel du cadre de l'étude

Tiré du CCTP (Cahier de clauses techniques particulières) - Réalisation d'inventaire faunistiques dans le cadre de la réalisation d'un Atlas de la Biodiversité Communale (ABC).

« Lors des travaux du Grenelle de l'environnement, les acteurs impliqués dans les discussions ont fait le constat d'un manque de données sur la biodiversité à l'échelle communale, et d'un manque d'appropriation des enjeux liés à la biodiversité par les élus locaux. Dans ce cadre, le projet " Atlas de la Biodiversité dans les Communes " (ABC) a été officiellement lancé par la Secrétaire d'État chargée de l'Écologie le 3 mai 2010.

Issu d'une réflexion conjointe des associations d'élus, des associations de protection de l'environnement, des scientifiques et des services de l'État, le projet ABC a deux objectifs : sensibiliser les élus et l'ensemble de la société à la biodiversité d'une part, et identifier les enjeux de biodiversité sur le territoire des communes, notamment en améliorant nos connaissances à l'échelle locale sur ce même sujet d'autre part. Ces connaissances nouvelles pourront être utilisées par les communes et les intercommunalités afin de guider leurs décisions d'aménagement. Elles pourront aussi être capitalisées à d'autres échelles et contribuer ainsi à la définition, au suivi et à l'évaluation des actions de l'État. »

La commune de Jarrie s'est engagée dans cette démarche en 2011.

Méthodologie de prospections

Globalement, l'état des connaissances récentes des amphibiens sur la commune de Jarrie se limite principalement à la Réserve naturelle régionale de l'étang de Haute-Jarrie qui bénéficie d'un suivi faune depuis plus de 10 ans. En dehors de ce site, les observations restent ponctuelles. Il semblait donc pertinent de réaliser quelques prospections complémentaires sur l'ensemble du territoire communal en ciblant au maximum sur les zones favorables, c'est-à-dire celles accueillant des zones humides (étangs, mares, fossés).

Des prospections ont d'abord été réalisées en mars, période à laquelle les amphibiens se déplacent beaucoup pour rejoindre leurs zones de reproduction.

Ensuite, les différents secteurs considérés comme favorables aux amphibiens sur la commune ont été prospectés en avril et en mai avec identification à vue et au chant (anoures adultes et pontes principalement), de même que la pêche au troubleau (têtards, urodèles adultes).

De plus, quelques données ont été fournies par des naturalistes bénévoles via le portail départemental sur la biodiversité : www.faune-isere.org

Adrien Argento, Nicolas Biron, Elodie Castiglione, Hervé Coffre, Nathalie Guénel, Thierry Naudet et Daniel Thonon

Qu'ils soient tous ici vivement remerciés pour leurs contributions.

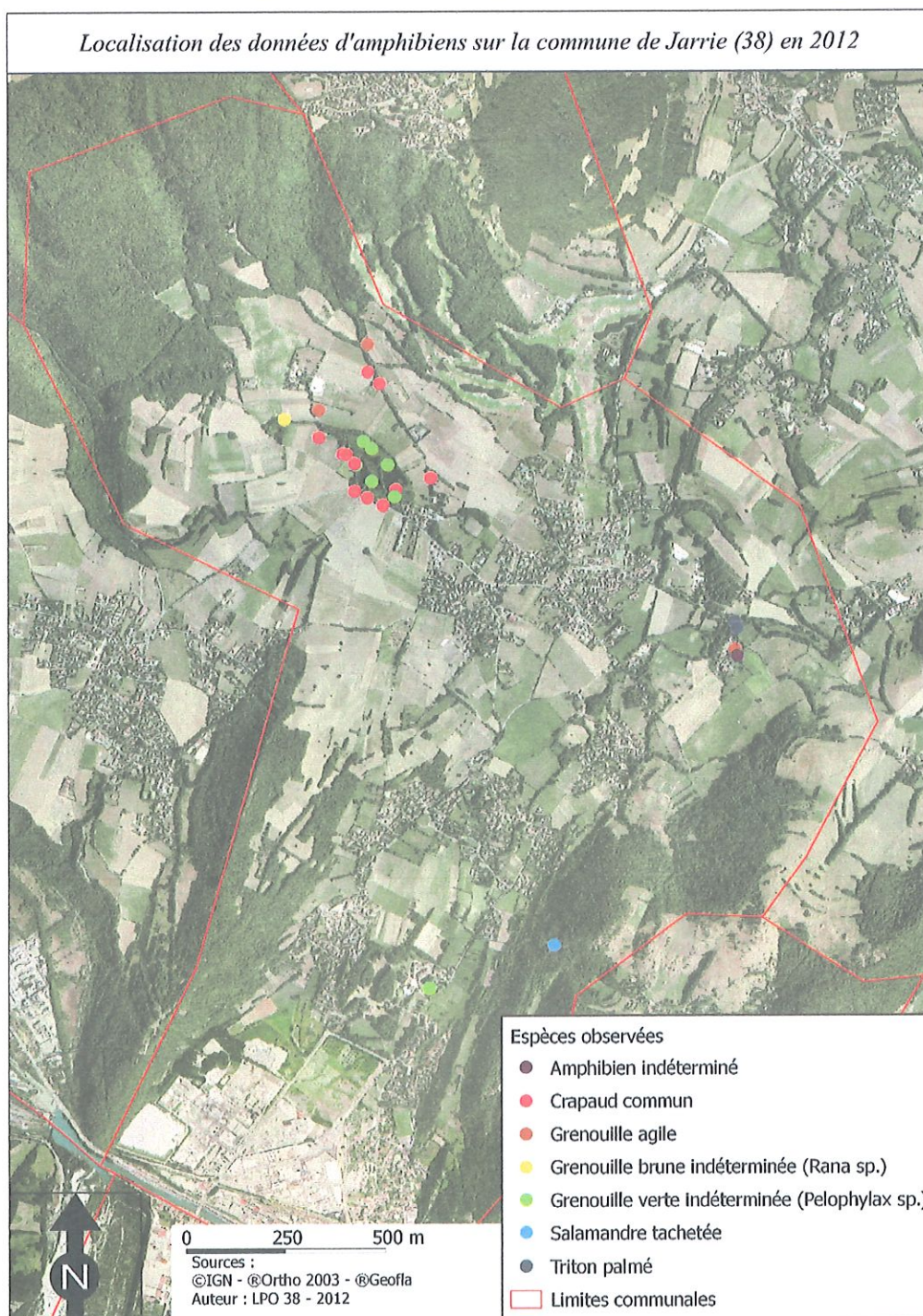
Le tableau ci-dessous et la carte qui suit présentent les résultats positifs des prospections pour cette année 2012.

Résultats des prospections 2012

Lieux-dits	Amphibien indéterminé	Crapaud commun	Grenouille agile	Grenouille brune indéterminée	Grenouille verte indéterminée	Salamandre tachetée	Triton palmé
Bois de Bouchasse						✓	
Château de Jouvin (E (Étang du collège))					✓		
Château Neuf Ferme	✓	✓	✓				
Église de Haute Jarrie	✓		✓				✓
Le Lac (Réserve Naturelle) (Étang de Haute Jarrie)		✓		✓	✓		

Tableau 1 : Espèces contactées par lieux-dits

NB : Le détail des données figure dans un tableur joint à cette note de synthèse.



Les prospections réalisées ont permis d'identifier 5 espèces d'amphibiens présentes sur la commune cette année. Certains secteurs en propriété privée n'ont malheureusement pas pu être prospectés comme l'étang de pêche proche de la plate-forme chimique de Basse Jarrie.