

Un partenariat fort avec la LPO

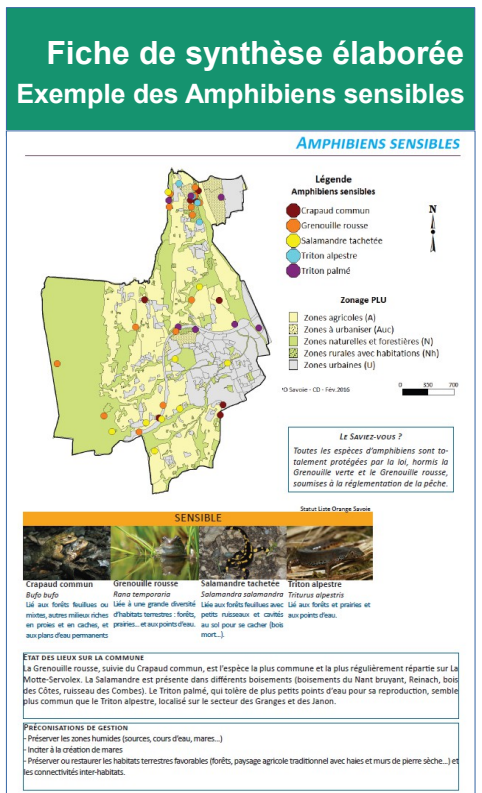
La réalisation de l'ABC s'intègre dans une politique communale volontariste dans le domaine de la préservation de la biodiversité (Agenda 21 communal adopté en 2012, et en cours de renouvellement). Plusieurs actions d'envergure engagées depuis 2008 par la Ville : la création d'un réseau d'îlots de sénescence en forêt communale, l'arrêt de l'usage des pesticides sur les espaces publics, le classement des parcs de la Ville en Refuges LPO et la mise en œuvre d'un Plan d'Action Biodiversité en Ville 2015-2022.

Fiche d'identité

- La Motte-Servolex (73)
- État d'avancement ABC en cours d'élaboration
- ABC à l'échelle communale
- Animation de la démarche par la collectivité
- ABC élaboré par la Ligue de Protection des Oiseaux (LPO) de Savoie

L'ABC en quelques points

- **Objectifs de l'ABC**
 - ✓ Connaissance générale de la biodiversité sur son territoire
 - ✓ Identification des pressions pesant sur la biodiversité (urbanisation, projets d'aménagements, activités agricoles, touristiques, infrastructures routières, etc) en vue d'une protection des milieux naturels
 - ✓ Sensibilisation des citoyens et acteurs locaux
 - ✓ Une meilleure intégration de la biodiversité dans les projets d'aménagements et de développement du territoire
- Le **diagnostic** a été réalisé par la LPO avec une méthodologie basée sur de l'analyse bibliographique (données bibliographiques : Faune Savoie, études faunistiques et floristiques existantes réalisées par la Ville ou l'ONF) et des prospections de terrains (base de mailles de 1km²) sur les thématiques suivantes :
 - ✓ Faune : avec focus sur les espèces inscrites sur la liste rouge de la Savoie (amphibiens, reptiles, oiseaux, mammifères)
 - ✓ Milieux naturels
- **Valorisation du diagnostic** : des enjeux prioritaires ont été identifiés pour définir par la suite un programme d'actions
- Les **acteurs** impliqués
 - ✓ LPO Savoie : Synthèse bibliographique et analyse des enjeux
 - ✓ La commune :
 - > Service communication : information du public sur la réalisation de l'ABC et ses enjeux
 - > Service Environnement Développement Durable : relais auprès des élus, du conseil des SAGE, du comité de pilotage Agenda 21, des associations motteraines
- Le **financement** a été assuré par la commune et le Fonds de Dotation pour la Biodiversité
- La **communication** mise en place autour de l'ABC : Le diagnostic a été mis en ligne sur le site internet de la ville
- L'ABC réalisé en 2016 doit être complété cette année par des inventaires spécifiques pour 3 oiseaux patrimoniaux spécifiques des milieux agricoles ouverts.

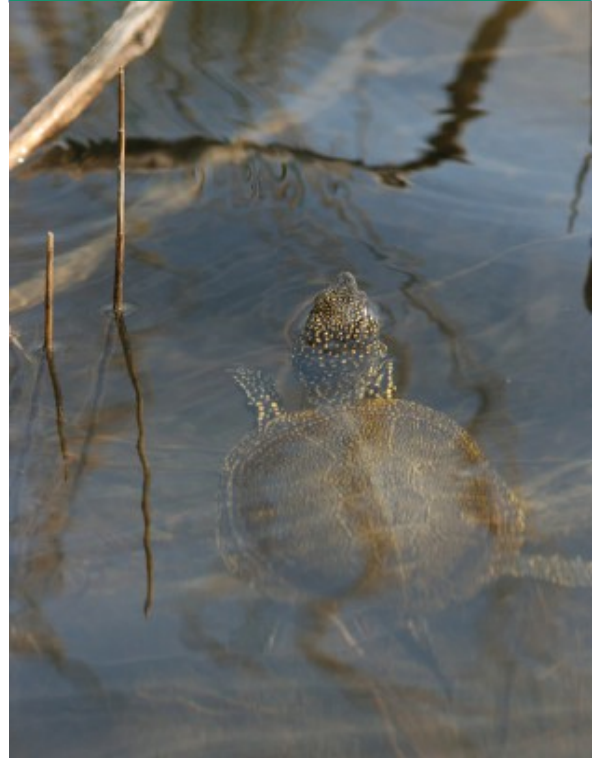


ABC – Fiches de synthèse Faune © LPO

Les suites données à l'ABC

- Les **actions en cours de mises en œuvre**
 - ✓ Éducation à l'environnement / sensibilisation des citoyens
 - ✓ Modification des modes de gestion des espaces publics
 - ✓ Restauration de milieux dégradés
- Le financement et la mise en œuvre des actions sont assurés par la commune et la communauté de commune.

Cistude d'Europe Espèce gravement menacée



© LPO

Retours d'expériences

Les **points forts** de la démarche

- ✓ La démarche a été partagée avec le Conseil des SAGE et le Comité de Pilotage Agenda 21 qui sont le relais citoyens des actions communales.
- ✓ Toutes les informations disponibles sur la faune et flore du territoire ont été synthétisées dans l'ABC
- ✓ La réalisation d'inventaires spécifiques complémentaires pour des espèces patrimoniales spécifiques aux paysages agricoles ouverts très présentes sur le territoire

Les **difficultés**

- ✓ Récolte des données quelquefois complexe (lien entre les associations et les organismes partenaires de la Ville)
- ✓ Manque de disponibilité de certains partenaires
- ✓ Démarche ABC consommatrice de temps

Les **points d'amélioration possible**

- ✓ Il serait intéressant de partir d'une enquête faune/flore auprès des habitants (au plus près de chez eux) et la compléter par les inventaires et les bases faune-flore existants, pour s'assurer de l'appropriation citoyenne de la démarche et de l'exhaustivité des données.

Pic mar Espèce menacée



© LPO