

**Les orthoptères (sauterelles, grillons et criquets)
de la commune de JARRIE (38)**

Yoan BRAUD (sarl INSECTA), le 27 septembre 2012

y.braud@insecta-etudes.com

Aucune donnée concernant la commune de Jarrie n'était disponible au sein de la base régionale gérée par l'association orthoptérique « Miramella ».

L'inventaire réalisé les 4 et 5 septembre 2012 (prospections diurnes et nocturnes) a permis d'inventorier 31 espèces (13 sauterelles, 3 grillons, 15 criquets). Ces premiers résultats traduisent l'acquisition d'un assez bon niveau de connaissance. En effet, au printemps 2012, la commune iséroise la mieux renseignée par la base de données de Miramella (Chichillianne) faisait état de 29 espèces*. Le résultat de cette première campagne de prospection à Jarrie est donc flatteur, mais bien que la commune accueille potentiellement encore quelques espèces supplémentaires non détectées en 2012, l'inventaire total doit cependant être limité à une quarantaine d'espèces environ. Pour comparaison, 88 orthoptères sont actuellement connus dans le département.

Les prospections ont concerné en particulier les prairies de fauche. Les cortèges orthoptériques prairiaux sont assez diversifiés, mais n'ont pas révélé l'existence d'espèces particulièrement remarquables.

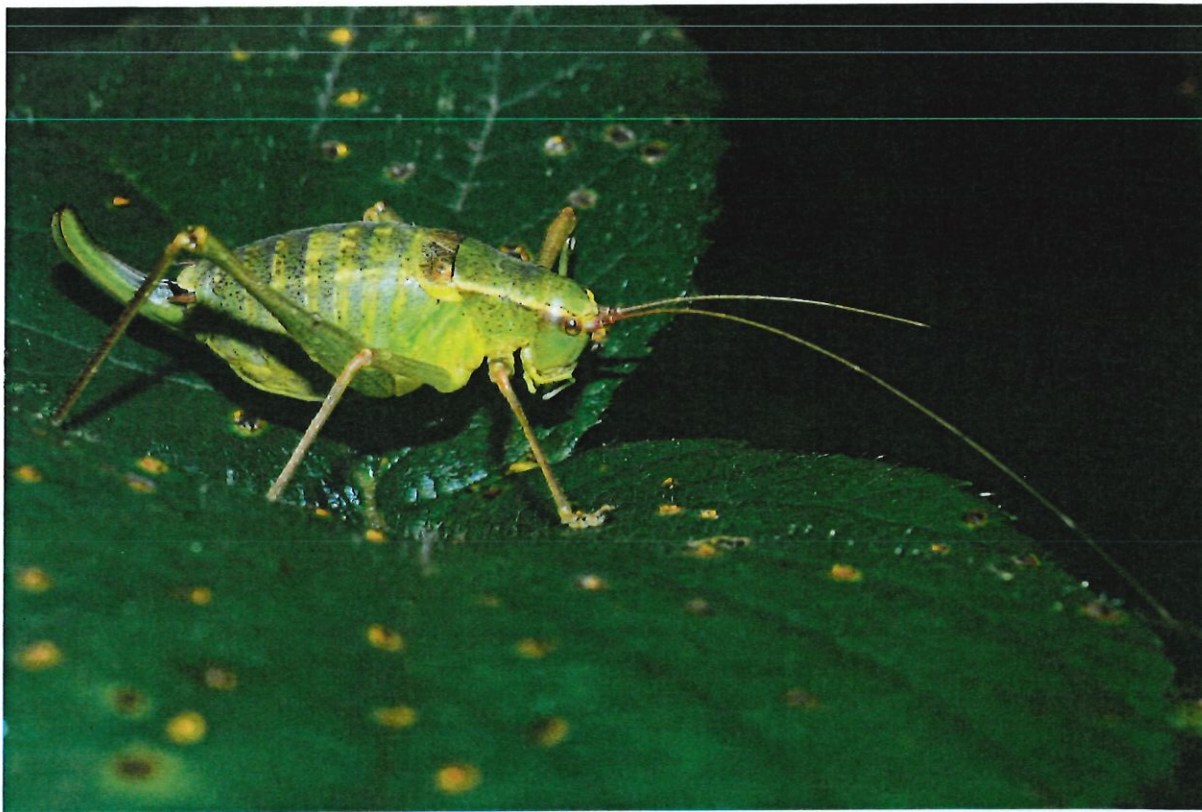
Parmi les espèces déjà inventoriées à Jarrie, nous retiendrons principalement la présence du Criquet ensanglanté (*Stethophyma grossum*). Ce gros criquet inféodé aux prairies humides présente une population implantée dans le petit secteur marécageux à l'ouest du Lac (réserve naturelle). Ce secteur, a priori non intégré au périmètre de la réserve, mériterait d'être préservé.

Famille	Espèce	Habitats occupés à Jarrie
Acrididae	<i>Aiolopus strepens</i>	prairies, champs
Acrididae	<i>Calliptamus italicus</i>	pelouses sèches
Acrididae	<i>Chorthippus biguttulus</i>	prairies, pelouses sèches
Acrididae	<i>Chorthippus brunneus brunneus</i>	pelouses sèches
Acrididae	<i>Chorthippus dorsatus</i>	prairies
Acrididae	<i>Chorthippus mollis mollis</i>	prairies, pelouses sèches
Acrididae	<i>Chorthippus parallelus</i>	prairies
Acrididae	<i>Euchorthippus declivus</i>	prairies, pelouses sèches
Acrididae	<i>Gomphocerippus rufus</i>	lisières de haies/forêts
Acrididae	<i>Mecosthetus parapleurus</i>	prairies
Acrididae	<i>Oedipoda caerulea caerulea</i>	pelouses rocailleuses
Acrididae	<i>Omocestus rufipes</i>	prairies, pelouses sèches
Acrididae	<i>Stethophyma grossum</i>	prairies humides
Gryllidae	<i>Gryllus campestris</i>	prairies, pelouses sèches
Gryllidae	<i>Nemobius sylvestris</i>	haies, forêts
Oecanthidae	<i>Oecanthus pellucens</i>	strates arbustives thermophiles
Tetrigidae	<i>Tetrix subulata</i>	vasières
Tetrigidae	<i>Tetrix tenuicornis</i>	sols nus des pelouses
Tettigoniidae	<i>Barbitistes serricauda</i>	haies, lisières forestières
Tettigoniidae	<i>Conocephalus fuscus</i>	prairies, friches humides
Tettigoniidae	<i>Leptophyes punctatissima</i>	strates arbustives diverses
Tettigoniidae	<i>Meconema meridionale</i>	haies, forêts
Tettigoniidae	<i>Metrioptera bicolor</i>	pelouses sèches, talus bien exposés
Tettigoniidae	<i>Metrioptera roeseli</i>	prairies
Tettigoniidae	<i>Phaneroptera nana</i>	strates arbustives diverses
Tettigoniidae	<i>Phaneroptera falcata</i>	strates arbustives diverses
Tettigoniidae	<i>Pholidoptera griseoaptera</i>	lisières de haies/forêts
Tettigoniidae	<i>Platycleis albopunctata albopunctata</i>	pelouses sèches, talus bien exposés
Tettigoniidae	<i>Ruspolia nitidula nitidula</i>	prairies, friches humides
Tettigoniidae	<i>Tettigonia cantans</i>	ripisylve de la Romanche
Tettigoniidae	<i>Tettigonia viridissima</i>	haies, pelouses

*Le prochain bilan fera apparaître un score plus élevé pour plusieurs communes du département.

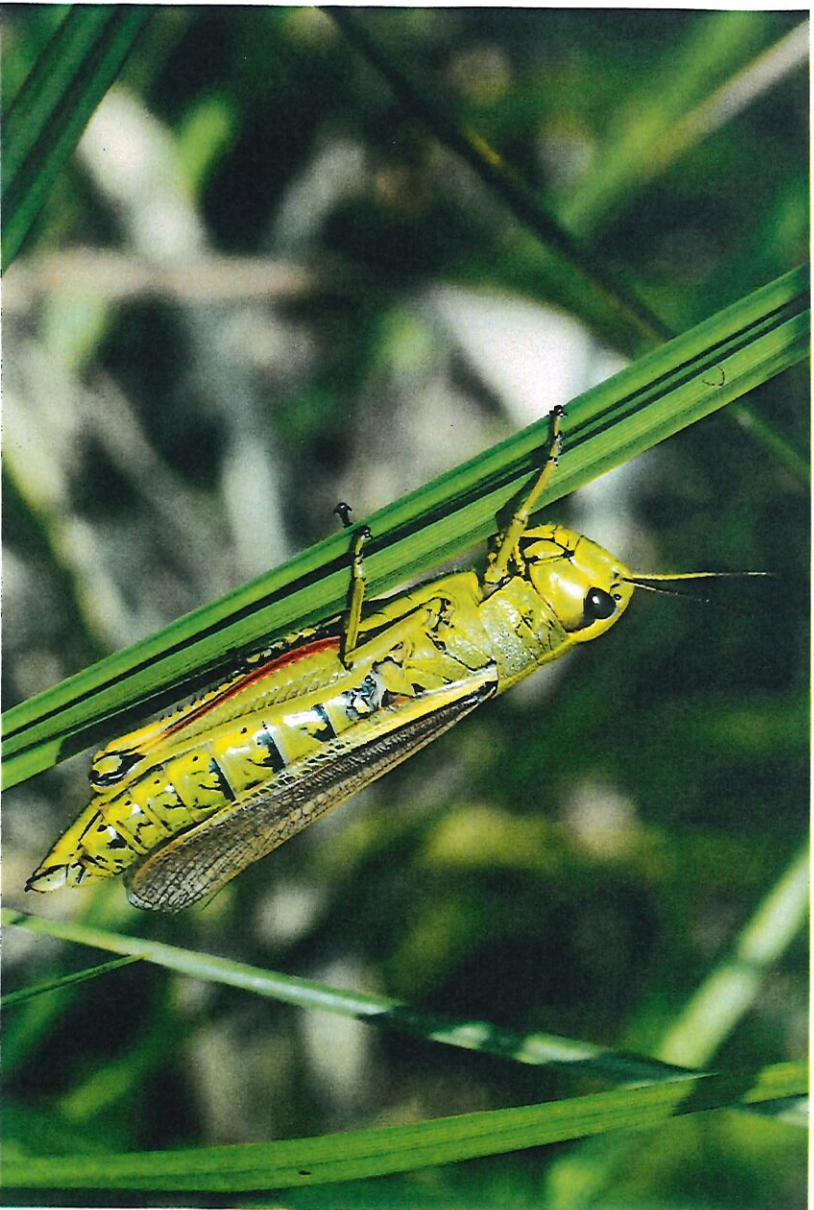
Quelques photographies des espèces observées à Jarrie :

Le Barbitiste des bois (*Barbitistes serricauda*)

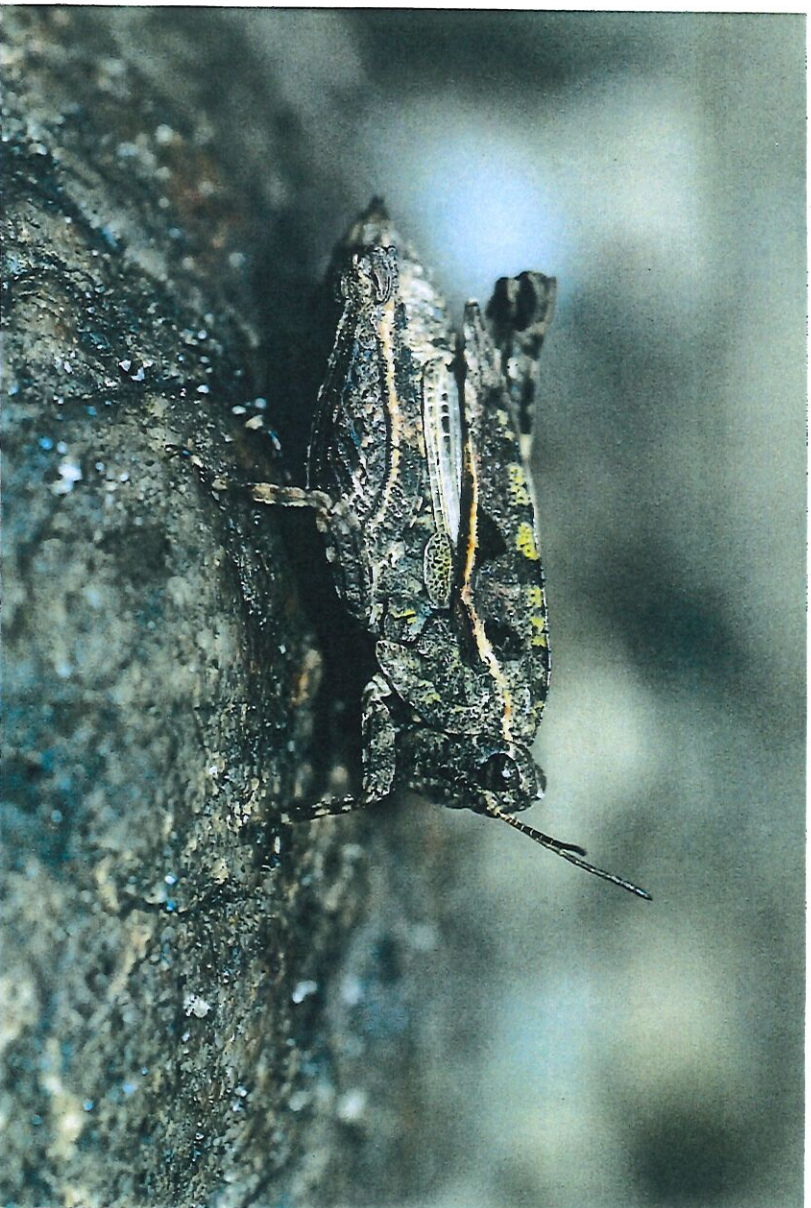


Le Criquet verte-échine (*Chorthippus dorsatus*)





Le Criquet ensanglanté (*Stethophyma grossum*)



Le Tétrix des carrières (*Tetrix tenuicornis*)

Les orthoptères (sauterelles, grillons et criquets) de la commune de JARRIE (38)

Yoan BRAUD (sarl INSECTA), le 27 septembre 2012

y.braud@insecta-etudes.com

Aucune donnée concernant la commune de Jarrie n'était disponible au sein de la base régionale gérée par l'association orthoptérique « Miramella ».

L'inventaire réalisé les 4 et 5 septembre 2012 (prospections diurnes et nocturnes) a permis d'inventorier 31 espèces (13 sauterelles, 3 grillons, 15 criquets). Ces premiers résultats traduisent l'acquisition d'un assez bon niveau de connaissance. En effet, au printemps 2012, la commune iséroise la mieux renseignée par la base de données de Miramella (Chichilienne) faisait état de 29 espèces*. Le résultat de cette première campagne de prospection à Jarrie est donc flatteur, mais bien que la commune accueille potentiellement encore quelques espèces supplémentaires non détectées en 2012, l'inventaire total doit cependant être limité à une quarantaine d'espèces environ. Pour comparaison, 88 orthoptères sont actuellement connus dans le département.

Les prospections ont concerné en particulier les prairies de fauche. Les cortèges orthoptériques prairiaux sont assez diversifiés, mais n'ont pas révélé l'existence d'espèces particulièrement remarquables.

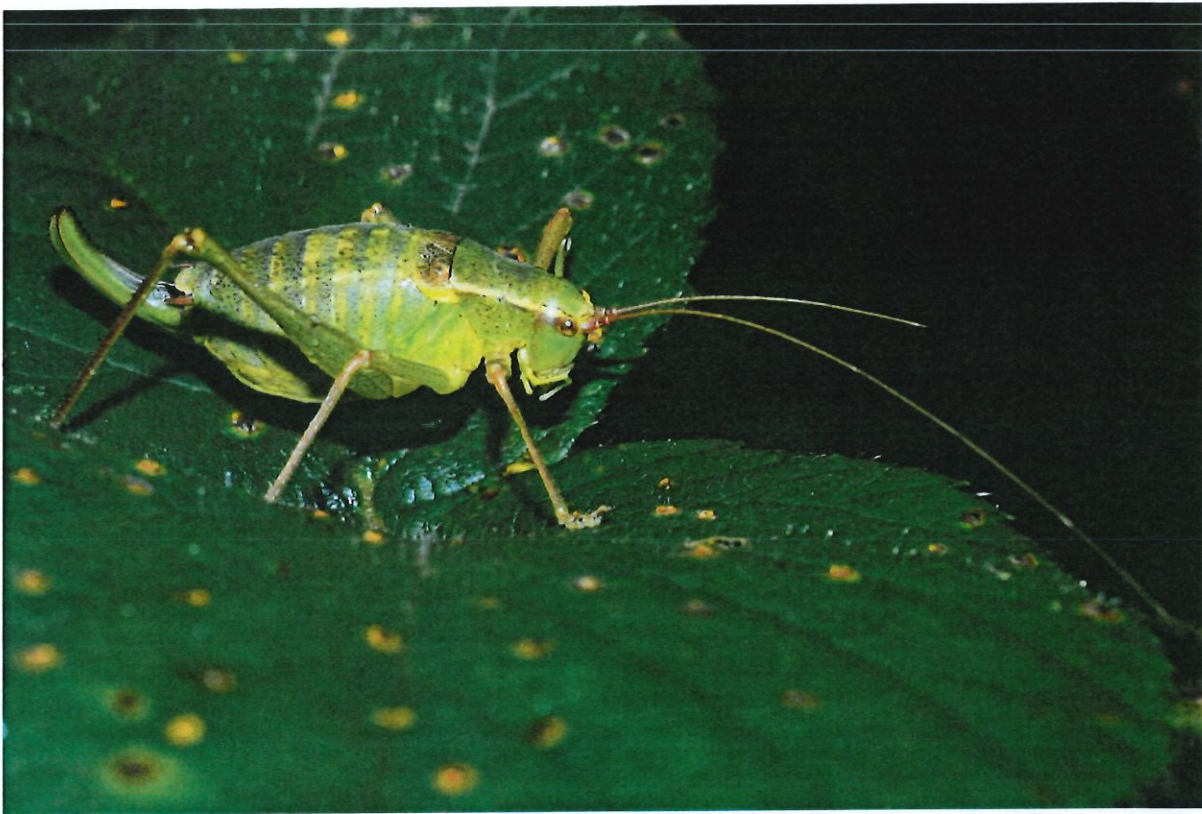
Parmi les espèces déjà inventoriées à Jarrie, nous retiendrons principalement la présence du Criquet ensanglanté (*Stethophyma grossum*). Ce gros criquet inféodé aux prairies humides présente une population implantée dans le petit secteur marécageux à l'ouest du Lac (réserve naturelle). Ce secteur, a priori non intégré au périmètre de la réserve, mériterait d'être préservé.

Famille	Espèce	Habitats occupés à Jarrie
Acrididae	<i>Aiolopus strepens</i>	prairies, champs
Acrididae	<i>Calliptamus italicus</i>	pelouses sèches
Acrididae	<i>Chorthippus biguttulus</i>	prairies, pelouses sèches
Acrididae	<i>Chorthippus brunneus brunneus</i>	pelouses sèches
Acrididae	<i>Chorthippus dorsatus</i>	prairies
Acrididae	<i>Chorthippus mollis mollis</i>	prairies, pelouses sèches
Acrididae	<i>Chorthippus parallelus</i>	prairies
Acrididae	<i>Euchorthippus declivus</i>	prairies, pelouses sèches
Acrididae	<i>Gomphocerippus rufus</i>	lisières de haies/forêts
Acrididae	<i>Mecosthetus parapleurus</i>	prairies
Acrididae	<i>Oedipoda caerulea caerulea</i>	pelouses rocailleuses
Acrididae	<i>Omocestus rufipes</i>	prairies, pelouses sèches
Acrididae	<i>Stethophyma grossum</i>	prairies humides
Gryllidae	<i>Gryllus campestris</i>	prairies, pelouses sèches
Gryllidae	<i>Nemobius sylvestris</i>	haies, forêts
Oecanthidae	<i>Oecanthus pellucens</i>	strates arbustives thermophiles
Tetrigidae	<i>Tetrix subulata</i>	vasières
Tetrigidae	<i>Tetrix tenuicornis</i>	sols nus des pelouses
Tettigoniidae	<i>Barbitistes serricauda</i>	haies, lisières forestières
Tettigoniidae	<i>Conocephalus fuscus</i>	prairies, friches humides
Tettigoniidae	<i>Leptophyes punctatissima</i>	strates arbustives diverses
Tettigoniidae	<i>Meconema meridionale</i>	haies, forêts
Tettigoniidae	<i>Metrioptera bicolor</i>	pelouses sèches, talus bien exposés
Tettigoniidae	<i>Metrioptera roeseli</i>	prairies
Tettigoniidae	<i>Phaneroptera nana</i>	strates arbustives diverses
Tettigoniidae	<i>Phaneroptera falcata</i>	strates arbustives diverses
Tettigoniidae	<i>Pholidoptera griseoaptera</i>	lisières de haies/forêts
Tettigoniidae	<i>Platycleis albopunctata albopunctata</i>	pelouses sèches, talus bien exposés
Tettigoniidae	<i>Ruspolia nitidula nitidula</i>	prairies, friches humides
Tettigoniidae	<i>Tettigonia cantans</i>	ripisylve de la Romanche
Tettigoniidae	<i>Tettigonia viridissima</i>	haies, pelouses

*Le prochain bilan fera apparaître un score plus élevé pour plusieurs communes du département.

Quelques photographies des espèces observées à Jarrie :

Le Barbitiste des bois (*Barbitistes serricauda*)



Le Criquet verte-échine (*Chorthippus dorsatus*)



Le Tétrix des carrières (*Tetrix tenuicornis*)



Le Criquet ensanglanté (*Stethophyma grossum*)



ID-BDDsource	ordre (ento)	famille	espèce	région
BddYB-0060462	Orthoptères	Acrididae	Aiolopus strepens	Rhône-Alpes
BddYB-0060463	Orthoptères	Acrididae	Aiolopus strepens	Rhône-Alpes
BddYB-0060464	Orthoptères	Acrididae	Aiolopus strepens	Rhône-Alpes
BddYB-0060471	Orthoptères	Tettigoniidae	Barbitistes serricauda	Rhône-Alpes
BddYB-0060479	Orthoptères	Acrididae	Calliptamus italicus	Rhône-Alpes
BddYB-0060480	Orthoptères	Acrididae	Calliptamus italicus	Rhône-Alpes
BddYB-0060481	Orthoptères	Acrididae	Calliptamus italicus	Rhône-Alpes
BddYB-0060484	Orthoptères	Acrididae	Chorthippus biguttulus	Rhône-Alpes
BddYB-0060485	Orthoptères	Acrididae	Chorthippus biguttulus	Rhône-Alpes
BddYB-0060486	Orthoptères	Acrididae	Chorthippus biguttulus	Rhône-Alpes
BddYB-0060487	Orthoptères	Acrididae	Chorthippus biguttulus	Rhône-Alpes
BddYB-0060488	Orthoptères	Acrididae	Chorthippus biguttulus	Rhône-Alpes
BddYB-0060489	Orthoptères	Acrididae	Chorthippus biguttulus	Rhône-Alpes
BddYB-0060490	Orthoptères	Acrididae	Chorthippus biguttulus	Rhône-Alpes
BddYB-0060491	Orthoptères	Acrididae	Chorthippus biguttulus	Rhône-Alpes
BddYB-0060492	Orthoptères	Acrididae	Chorthippus biguttulus	Rhône-Alpes
BddYB-0060513	Orthoptères	Acrididae	Chorthippus brunneus brunneus	Rhône-Alpes
BddYB-0060514	Orthoptères	Acrididae	Chorthippus brunneus brunneus	Rhône-Alpes
BddYB-0060515	Orthoptères	Acrididae	Chorthippus brunneus brunneus	Rhône-Alpes
BddYB-0060516	Orthoptères	Acrididae	Chorthippus dorsatus	Rhône-Alpes
BddYB-0060517	Orthoptères	Acrididae	Chorthippus dorsatus	Rhône-Alpes
BddYB-0060518	Orthoptères	Acrididae	Chorthippus dorsatus	Rhône-Alpes
BddYB-0060520	Orthoptères	Acrididae	Chorthippus mollis mollis	Rhône-Alpes
BddYB-0060521	Orthoptères	Acrididae	Chorthippus mollis mollis	Rhône-Alpes
BddYB-0060522	Orthoptères	Acrididae	Chorthippus mollis mollis	Rhône-Alpes
BddYB-0060530	Orthoptères	Acrididae	Chorthippus parallelus	Rhône-Alpes
BddYB-0060531	Orthoptères	Acrididae	Chorthippus parallelus	Rhône-Alpes
BddYB-0060543	Orthoptères	Tettigoniidae	Conocephalus fuscus	Rhône-Alpes
BddYB-0060544	Orthoptères	Tettigoniidae	Conocephalus fuscus	Rhône-Alpes
BddYB-0060545	Orthoptères	Tettigoniidae	Conocephalus fuscus	Rhône-Alpes
BddYB-0060546	Orthoptères	Tettigoniidae	Conocephalus fuscus	Rhône-Alpes
BddYB-0060547	Orthoptères	Tettigoniidae	Conocephalus fuscus	Rhône-Alpes
BddYB-0060558	Orthoptères	Acrididae	Euchorthippus declivus	Rhône-Alpes
BddYB-0060559	Orthoptères	Acrididae	Euchorthippus declivus	Rhône-Alpes
BddYB-0060560	Orthoptères	Acrididae	Euchorthippus declivus	Rhône-Alpes
BddYB-0060580	Orthoptères	Acrididae	Gomphocerippus rufus	Rhône-Alpes
BddYB-0060586	Orthoptères	Gryllidae	Gryllus campestris	Rhône-Alpes
BddYB-0060591	Orthoptères	Tettigoniidae	Leptophyes punctatissima	Rhône-Alpes
BddYB-0060592	Orthoptères	Tettigoniidae	Leptophyes punctatissima	Rhône-Alpes
BddYB-0060593	Orthoptères	Tettigoniidae	Meconema meridionale	Rhône-Alpes
BddYB-0060595	Orthoptères	Acrididae	Mecosthetus parapleurus	Rhône-Alpes
BddYB-0060596	Orthoptères	Acrididae	Mecosthetus parapleurus	Rhône-Alpes
BddYB-0060597	Orthoptères	Acrididae	Mecosthetus parapleurus	Rhône-Alpes
BddYB-0060598	Orthoptères	Acrididae	Mecosthetus parapleurus	Rhône-Alpes
BddYB-0060599	Orthoptères	Tettigoniidae	Metrioptera bicolor	Rhône-Alpes
BddYB-0060601	Orthoptères	Tettigoniidae	Metrioptera roseli	Rhône-Alpes
BddYB-0060613	Orthoptères	Gryllidae	Nemobius sylvestris	Rhône-Alpes
BddYB-0060614	Orthoptères	Gryllidae	Nemobius sylvestris	Rhône-Alpes
BddYB-0060615	Orthoptères	Gryllidae	Nemobius sylvestris	Rhône-Alpes
BddYB-0060616	Orthoptères	Gryllidae	Nemobius sylvestris	Rhône-Alpes
BddYB-0060617	Orthoptères	Gryllidae	Nemobius sylvestris	Rhône-Alpes
BddYB-0060618	Orthoptères	Gryllidae	Nemobius sylvestris	Rhône-Alpes
BddYB-0060619	Orthoptères	Gryllidae	Nemobius sylvestris	Rhône-Alpes
BddYB-0060620	Orthoptères	Gryllidae	Nemobius sylvestris	Rhône-Alpes
BddYB-0060621	Orthoptères	Gryllidae	Nemobius sylvestris	Rhône-Alpes
BddYB-0060622	Orthoptères	Gryllidae	Nemobius sylvestris	Rhône-Alpes
BddYB-0060623	Orthoptères	Gryllidae	Nemobius sylvestris	Rhône-Alpes

BddYB-0060624	Orthoptères	Oecanthidae	Oecanthus pellucens	Rhône-Alpes
BddYB-0060642	Orthoptères	Acrididae	Oedipoda caerulescens caerulescens	Rhône-Alpes
BddYB-0060660	Orthoptères	Acrididae	Omocestus rufipes	Rhône-Alpes
BddYB-0060661	Orthoptères	Acrididae	Omocestus rufipes	Rhône-Alpes
BddYB-0060662	Orthoptères	Acrididae	Omocestus rufipes	Rhône-Alpes
BddYB-0060663	Orthoptères	Acrididae	Omocestus rufipes	Rhône-Alpes
BddYB-0060664	Orthoptères	Acrididae	Omocestus rufipes	Rhône-Alpes
BddYB-0060665	Orthoptères	Acrididae	Omocestus rufipes	Rhône-Alpes
BddYB-0060666	Orthoptères	Acrididae	Omocestus rufipes	Rhône-Alpes
BddYB-0060667	Orthoptères	Acrididae	Omocestus rufipes	Rhône-Alpes
BddYB-0060675	Orthoptères	tettigoniidae	Phaneroptera nana	Rhône-Alpes
BddYB-0060676	Orthoptères	tettigoniidae	Phaneroptera nana	Rhône-Alpes
BddYB-0060677	Orthoptères	tettigoniidae	Phaneroptera nana	Rhône-Alpes
BddYB-0060678	Orthoptères	tettigoniidae	Phaneroptera nana	Rhône-Alpes
BddYB-0060679	Orthoptères	tettigoniidae	Phaneroptera nana	Rhône-Alpes
BddYB-0060680	Orthoptères	tettigoniidae	Phaneroptera falcata	Rhône-Alpes
BddYB-0060681	Orthoptères	tettigoniidae	Phaneroptera falcata	Rhône-Alpes
BddYB-0060684	Orthoptères	tettigoniidae	Pholidoptera griseoptera	Rhône-Alpes
BddYB-0060685	Orthoptères	tettigoniidae	Pholidoptera griseoptera	Rhône-Alpes
BddYB-0060686	Orthoptères	tettigoniidae	Pholidoptera griseoptera	Rhône-Alpes
BddYB-0060687	Orthoptères	tettigoniidae	Pholidoptera griseoptera	Rhône-Alpes
BddYB-0060688	Orthoptères	tettigoniidae	Pholidoptera griseoptera	Rhône-Alpes
BddYB-0060708	Orthoptères	tettigoniidae	Platycleis albopunctata albopunctata	Rhône-Alpes
BddYB-0060709	Orthoptères	tettigoniidae	Platycleis albopunctata albopunctata	Rhône-Alpes
BddYB-0060724	Orthoptères	Tettigoniidae	Ruspolia nitidula nitidula	Rhône-Alpes
BddYB-0060725	Orthoptères	Tettigoniidae	Ruspolia nitidula nitidula	Rhône-Alpes
BddYB-0060726	Orthoptères	Tettigoniidae	Ruspolia nitidula nitidula	Rhône-Alpes
BddYB-0060727	Orthoptères	Tettigoniidae	Ruspolia nitidula nitidula	Rhône-Alpes
BddYB-0060728	Orthoptères	Tettigoniidae	Ruspolia nitidula nitidula	Rhône-Alpes
BddYB-0060729	Orthoptères	Tettigoniidae	Ruspolia nitidula nitidula	Rhône-Alpes
BddYB-0060730	Orthoptères	Tettigoniidae	Ruspolia nitidula nitidula	Rhône-Alpes
BddYB-0060753	Orthoptères	Acrididae	Stethophyma grossum	Rhône-Alpes
BddYB-0061023	Orthoptères	Tetrigidae	Tetrix subulata	Rhône-Alpes
BddYB-0061024	Orthoptères	Tetrigidae	Tetrix subulata	Rhône-Alpes
BddYB-0061025	Orthoptères	Tetrigidae	Tetrix tenuicornis	Rhône-Alpes
BddYB-0061026	Orthoptères	Tetrigidae	Tetrix tenuicornis	Rhône-Alpes
BddYB-0061178	Orthoptères	Tettigoniidae	Tettigonia cantans	Rhône-Alpes
BddYB-0062994	Amphibiens		Bufo bufo	Rhône-Alpes
BddYB-0062995	Coléoptères	Carabidae	Carabus intricatus	Rhône-Alpes
BddYB-0062996	Herpeto		Bufo bufo	Rhône-Alpes
BddYB-0062997	Lépidoptères	Lymantriidae	Calliteara pudibunda	Rhône-Alpes
BddYB-0062998	plafs		Chouette hulotte	Rhône-Alpes
BddYB-0063006	Névroptères	Panorpidae	Panorpa rec	Rhône-Alpes
BddYB-0063012	Orthoptères	Tettigoniidae	Tettigonia viridissima	Rhône-Alpes
BddYB-0063014	Lépidoptères	Nymphalidae	Melitaea didyma	Rhône-Alpes
BddYB-0063015	Lépidoptères	Nymphalidae	Brintesia circe	Rhône-Alpes
BddYB-0063016	Lépidoptères	Lycaenidae	Lampides boeticus	Rhône-Alpes
BddYB-0063017	Lépidoptères	Hesperiidae	Carcharodus alceae	Rhône-Alpes
BddYB-0063018	Mammifères		Taupe	Rhône-Alpes
BddYB-0063019	Odonates	Aeschnidae	Aeschna mixta	Rhône-Alpes
BddYB-0063020	Odonates	Libellulidae	Sympetrum sanguineum	Rhône-Alpes
BddYB-0063021	Odonates	Lestidae	Chalcolestes viridis	Rhône-Alpes
BddYB-0063022	Lépidoptères	Nymphalidae	Pararge aegeria	Rhône-Alpes
BddYB-0063023	Lépidoptères	Hesperiidae	Ochlodes sylvanus	Rhône-Alpes
BddYB-0063024	Lépidoptères	Pieridae	Pieris rapae	Rhône-Alpes
BddYB-0063025	Mammifères		Castor d'Europe	Rhône-Alpes
BddYB-0063041	Lépidoptères	Nymphalidae	Mellicta athalia celadussa	Rhône-Alpes

BddYB-0063046	Mantoptères	Mantidae	Mantis religiosa	Rhône-Alpes
BddYB-0063047	Dermaptères	Forficulidae	Apterygida media	Rhône-Alpes
BddYB-0063048	Herpeto		Lacerta bilineata	Rhône-Alpes
BddYB-0063052	Lépidoptères	Noctuidae	Mythimna l-album	Rhône-Alpes

dép	commune	localisation
38	JARRIE	Plassoney (sud), tour hertzienne
38	JARRIE	Plassoney, au sud de la tour hertzienne
38	JARRIE	Le Vernay
38	JARRIE	Plassoney
38	JARRIE	Les Frettes
38	JARRIE	Château Neuf (nord)
38	JARRIE	Plassoney, au sud de la tour hertzienne
38	JARRIE	Le Lac (Est de la Réserve Naturelle)
38	JARRIE	Plassoney (sud), tour hertzienne
38	JARRIE	Les Frettes
38	JARRIE	Plassoney, au sud de la tour hertzienne
38	JARRIE	Le Lac (parking)
38	JARRIE	Le Lac (nord)
38	JARRIE	riv. Romanche (aval du Pont Sainte-Madeleine)
38	JARRIE	Les Envers (ouest)
38	JARRIE	Le Vernay
38	JARRIE	Plassoney, au sud de la tour hertzienne
38	JARRIE	Le Lac (parking)
38	JARRIE	Les Envers (ouest)
38	JARRIE	Les Frettes
38	JARRIE	Le Lac (est)
38	JARRIE	Les Envers (ouest)
38	JARRIE	Plassoney (sud), tour hertzienne
38	JARRIE	Château Neuf (nord)
38	JARRIE	Le Vernay
38	JARRIE	Le Lac (est)
38	JARRIE	Les Envers (ouest)
38	JARRIE	Le Lac (Est de la Réserve Naturelle)
38	JARRIE	Château Neuf (nord)
38	JARRIE	Le Lac (nord)
38	JARRIE	Le Lac (est)
38	JARRIE	Les Envers (ouest)
38	JARRIE	Plassoney, au sud de la tour hertzienne
38	JARRIE	Les Envers (ouest)
38	JARRIE	Le Vernay
38	JARRIE	Plassoney
38	JARRIE	Le Vernay
38	JARRIE	Entre Plassoney et Château Neuf
38	JARRIE	Château Neuf (sud-est)
38	JARRIE	Le Vernay
38	JARRIE	Les Frettes
38	JARRIE	Le Lac (est)
38	JARRIE	riv. Romanche (aval du Pont Sainte-Madeleine)
38	JARRIE	Les Envers (ouest)
38	JARRIE	Les Envers (ouest)
38	JARRIE	Le Lac (parking)
38	JARRIE	Le Lac (Est de la Réserve Naturelle)
38	JARRIE	Entre Plassoney et Château Neuf
38	JARRIE	Château Neuf (sud-est)
38	JARRIE	Plassoney (sud), tour hertzienne
38	JARRIE	Plassoney
38	JARRIE	Les Frettes
38	JARRIE	Château Neuf (nord)
38	JARRIE	Plassoney, au sud de la tour hertzienne
38	JARRIE	Le Lac (nord)
38	JARRIE	Les Envers (ouest)
38	JARRIE	Le Vernay

38 JARRIE Château Neuf (est)
38 JARRIE Plassoney (sud), tour hertzienne
38 JARRIE Le Lac (Est de la Réserve Naturelle)
38 JARRIE Plassoney (sud), tour hertzienne
38 JARRIE Plassoney, au sud de la tour hertzienne
38 JARRIE Le Lac (parking)
38 JARRIE Le Lac (nord)
38 JARRIE Le Lac (est)
38 JARRIE Les Envers (ouest)
38 JARRIE Le Vernay
38 JARRIE Château Neuf (sud-est)
38 JARRIE village, sortie direction Vizille
38 JARRIE Les Frettes
38 JARRIE riv. Romanche (usine électro-chimie)
38 JARRIE Le Vernay
38 JARRIE Les Frettes
38 JARRIE Le Vernay
38 JARRIE Le Lac (Est de la Réserve Naturelle)
38 JARRIE Plassoney (sud), tour hertzienne
38 JARRIE Entre Plassoney et Château Neuf
38 JARRIE Château Neuf (sud-est)
38 JARRIE village, sortie direction Vizille
38 JARRIE Les Frettes
38 JARRIE Le Vernay
38 JARRIE Plassoney (sud), tour hertzienne
38 JARRIE village, sortie direction Vizille
38 JARRIE Plassoney, au sud de la tour hertzienne
38 JARRIE Le Lac (nord)
38 JARRIE Le Lac (est)
38 JARRIE riv. Romanche (aval du Pont Sainte-Madeleine)
38 JARRIE Les Envers (ouest)
38 JARRIE Le Lac (est)
38 JARRIE Le Lac (Est de la Réserve Naturelle)
38 JARRIE Le Lac (est)
38 JARRIE Plassoney (sud), tour hertzienne
38 JARRIE Plassoney
38 JARRIE riv. Romanche (aval du Pont Sainte-Madeleine)
38 JARRIE Plassoney (sud), tour hertzienne
38 JARRIE Entre Plassoney et Château Neuf
38 JARRIE Entre Plassoney et Château Neuf
38 JARRIE Château Neuf (sud-est)
38 JARRIE Château Neuf (sud-est)
38 JARRIE Château Neuf (nord)
38 JARRIE village, sortie direction Vizille
38 JARRIE Plassoney, au sud de la tour hertzienne
38 JARRIE Plassoney, au sud de la tour hertzienne
38 JARRIE Le Lac (parking)
38 JARRIE Le Lac (parking)
38 JARRIE Le Lac (nord)
38 JARRIE Le Lac (est)
38 JARRIE Le Lac (est)
38 JARRIE Le Lac (est)
38 JARRIE Le Lac (est)
38 JARRIE Le Lac (est)
38 JARRIE Le Lac (est)
38 JARRIE Le Lac (est)
38 JARRIE Le Lac (est)
38 JARRIE riv. Romanche (usine électro-chimie)
38 JARRIE Les Envers (ouest)

38 JARRIE Le Vernay
38 JARRIE Le Vernay
38 JARRIE Le Vernay
38 JARRIE Le Lac (est)

habitat	date	observateur	alt	syst géoref	lon E
friche, piste carrossable pierreuse	05/09/12	BRAUD Yoan		449 deg dec wgs8.	5,73644
fouffrés en bord de prairie	05/09/12	BRAUD Yoan		451 deg dec wgs8.	5,73759
pelouse sèche	05/09/12	BRAUD Yoan		394 deg dec wgs8.	5,74226
lisière de hêtre / châtaigneraie	05/09/12	BRAUD Yoan		438 deg dec wgs8.	5,73764
prairie de fauche	05/09/12	BRAUD Yoan		436 deg dec wgs8.	5,73076
prairie, lisière	05/09/12	BRAUD Yoan		448 deg dec wgs8.	5,73755
fouffrés en bord de prairie	05/09/12	BRAUD Yoan		451 deg dec wgs8.	5,73759
prairies et petite vasière	04/09/12	BRAUD Yoan		393 deg dec wgs8.	5,74548
friche, piste carrossable pierreuse	05/09/12	BRAUD Yoan		449 deg dec wgs8.	5,73644
prairie de fauche	05/09/12	BRAUD Yoan		436 deg dec wgs8.	5,73076
fouffrés en bord de prairie	05/09/12	BRAUD Yoan		451 deg dec wgs8.	5,73759
prairie	05/09/12	BRAUD Yoan		389 deg dec wgs8.	5,74382
prairie et lisière	05/09/12	BRAUD Yoan		379 deg dec wgs8.	5,7443
plage galets / sable ; ripisylve	05/09/12	BRAUD Yoan		267 deg dec wgs8.	5,74149
prairie mésophile	05/09/12	BRAUD Yoan		266 deg dec wgs8.	5,74253
pelouse sèche	05/09/12	BRAUD Yoan		394 deg dec wgs8.	5,74226
fouffrés en bord de prairie	05/09/12	BRAUD Yoan		451 deg dec wgs8.	5,73759
prairie	05/09/12	BRAUD Yoan		389 deg dec wgs8.	5,74382
prairie mésophile	05/09/12	BRAUD Yoan		266 deg dec wgs8.	5,74253
prairie de fauche	05/09/12	BRAUD Yoan		436 deg dec wgs8.	5,73076
marais et vasière	05/09/12	BRAUD Yoan		377 deg dec wgs8.	5,74652
prairie mésophile	05/09/12	BRAUD Yoan		266 deg dec wgs8.	5,74253
friche, piste carrossable pierreuse	05/09/12	BRAUD Yoan		449 deg dec wgs8.	5,73644
prairie, lisière	05/09/12	BRAUD Yoan		448 deg dec wgs8.	5,73755
pelouse sèche	05/09/12	BRAUD Yoan		394 deg dec wgs8.	5,74226
marais et vasière	05/09/12	BRAUD Yoan		377 deg dec wgs8.	5,74652
prairie mésophile	05/09/12	BRAUD Yoan		266 deg dec wgs8.	5,74253
prairies et petite vasière	04/09/12	BRAUD Yoan		393 deg dec wgs8.	5,74548
prairie, lisière	05/09/12	BRAUD Yoan		448 deg dec wgs8.	5,73755
prairie et lisière	05/09/12	BRAUD Yoan		379 deg dec wgs8.	5,7443
marais et vasière	05/09/12	BRAUD Yoan		377 deg dec wgs8.	5,74652
prairie mésophile	05/09/12	BRAUD Yoan		266 deg dec wgs8.	5,74253
fouffrés en bord de prairie	05/09/12	BRAUD Yoan		451 deg dec wgs8.	5,73759
prairie mésophile	05/09/12	BRAUD Yoan		266 deg dec wgs8.	5,74253
pelouse sèche	05/09/12	BRAUD Yoan		394 deg dec wgs8.	5,74226
lisière de hêtre / châtaigneraie	05/09/12	BRAUD Yoan		438 deg dec wgs8.	5,73764
pelouse sèche	05/09/12	BRAUD Yoan		394 deg dec wgs8.	5,74226
haies	04/09/12	BRAUD Yoan		441 deg dec wgs8.	5,73831
haie	04/09/12	BRAUD Yoan		408 deg dec wgs8.	5,74441
pelouse sèche	05/09/12	BRAUD Yoan		394 deg dec wgs8.	5,74226
prairie de fauche	05/09/12	BRAUD Yoan		436 deg dec wgs8.	5,73076
marais et vasière	05/09/12	BRAUD Yoan		377 deg dec wgs8.	5,74652
plage galets / sable ; ripisylve	05/09/12	BRAUD Yoan		267 deg dec wgs8.	5,74149
prairie mésophile	05/09/12	BRAUD Yoan		266 deg dec wgs8.	5,74253
prairie mésophile	05/09/12	BRAUD Yoan		266 deg dec wgs8.	5,74253
prairie	05/09/12	BRAUD Yoan		389 deg dec wgs8.	5,74382
prairies et petite vasière	04/09/12	BRAUD Yoan		393 deg dec wgs8.	5,74548
haies	04/09/12	BRAUD Yoan		441 deg dec wgs8.	5,73831
haie	04/09/12	BRAUD Yoan		408 deg dec wgs8.	5,74441
friche, piste carrossable pierreuse	05/09/12	BRAUD Yoan		449 deg dec wgs8.	5,73644
lisière de hêtre / châtaigneraie	05/09/12	BRAUD Yoan		438 deg dec wgs8.	5,73764
prairie de fauche	05/09/12	BRAUD Yoan		436 deg dec wgs8.	5,73076
prairie, lisière	05/09/12	BRAUD Yoan		448 deg dec wgs8.	5,73755
fouffrés en bord de prairie	05/09/12	BRAUD Yoan		451 deg dec wgs8.	5,73759
prairie et lisière	05/09/12	BRAUD Yoan		379 deg dec wgs8.	5,7443
prairie mésophile	05/09/12	BRAUD Yoan		266 deg dec wgs8.	5,74253
pelouse sèche	05/09/12	BRAUD Yoan		394 deg dec wgs8.	5,74226

haie	04/09/12 BRAUD Yoan	422 deg dec wgs8	5,74092
friche, piste carrossable pierreuse	05/09/12 BRAUD Yoan	449 deg dec wgs8	5,73644
prairies et petite vasière	04/09/12 BRAUD Yoan	393 deg dec wgs8	5,74548
friche, piste carrossable pierreuse	05/09/12 BRAUD Yoan	449 deg dec wgs8	5,73644
fourrés en bord de prairie	05/09/12 BRAUD Yoan	451 deg dec wgs8	5,73759
prairie	05/09/12 BRAUD Yoan	389 deg dec wgs8	5,74382
prairie et lisière	05/09/12 BRAUD Yoan	379 deg dec wgs8	5,7443
marais et vasière	05/09/12 BRAUD Yoan	377 deg dec wgs8	5,74652
prairie mésophile	05/09/12 BRAUD Yoan	266 deg dec wgs8	5,74253
pelouse sèche	05/09/12 BRAUD Yoan	394 deg dec wgs8	5,74226
haie	04/09/12 BRAUD Yoan	408 deg dec wgs8	5,74441
haie	04/09/12 BRAUD Yoan	375 deg dec wgs8	5,75401
prairie de fauche	05/09/12 BRAUD Yoan	436 deg dec wgs8	5,73076
berge pentue, arbustive	05/09/12 BRAUD Yoan	268 deg dec wgs8	5,73902
pelouse sèche	05/09/12 BRAUD Yoan	394 deg dec wgs8	5,74226
prairie de fauche	05/09/12 BRAUD Yoan	436 deg dec wgs8	5,73076
pelouse sèche	05/09/12 BRAUD Yoan	394 deg dec wgs8	5,74226
prairies et petite vasière	04/09/12 BRAUD Yoan	393 deg dec wgs8	5,74548
friche	04/09/12 BRAUD Yoan	449 deg dec wgs8	5,73644
haies	04/09/12 BRAUD Yoan	441 deg dec wgs8	5,73831
haie	04/09/12 BRAUD Yoan	408 deg dec wgs8	5,74441
haie	04/09/12 BRAUD Yoan	375 deg dec wgs8	5,75401
prairie de fauche	05/09/12 BRAUD Yoan	436 deg dec wgs8	5,73076
pelouse sèche	05/09/12 BRAUD Yoan	394 deg dec wgs8	5,74226
friche	04/09/12 BRAUD Yoan	449 deg dec wgs8	5,73644
haie	04/09/12 BRAUD Yoan	375 deg dec wgs8	5,75401
fourrés en bord de prairie	05/09/12 BRAUD Yoan	451 deg dec wgs8	5,73759
prairie et lisière	05/09/12 BRAUD Yoan	379 deg dec wgs8	5,7443
marais et vasière	05/09/12 BRAUD Yoan	377 deg dec wgs8	5,74652
plage galets / sable ; ripisylve	05/09/12 BRAUD Yoan	267 deg dec wgs8	5,74149
prairie mésophile	05/09/12 BRAUD Yoan	266 deg dec wgs8	5,74253
marais et vasière	05/09/12 BRAUD Yoan	377 deg dec wgs8	5,74652
prairies et petite vasière	04/09/12 BRAUD Yoan	393 deg dec wgs8	5,74548
marais et vasière	05/09/12 BRAUD Yoan	377 deg dec wgs8	5,74652
friche, piste carrossable pierreuse	05/09/12 BRAUD Yoan	449 deg dec wgs8	5,73644
lisière de hêtraie / châtaigneraie	05/09/12 BRAUD Yoan	438 deg dec wgs8	5,73764
plage galets / sable ; ripisylve	05/09/12 BRAUD Yoan	267 deg dec wgs8	5,74149
friche	04/09/12 BRAUD Yoan	449 deg dec wgs8	5,73644
haies	04/09/12 BRAUD Yoan	441 deg dec wgs8	5,73831
haies	04/09/12 BRAUD Yoan	441 deg dec wgs8	5,73831
haie	04/09/12 BRAUD Yoan	408 deg dec wgs8	5,74441
haie	04/09/12 BRAUD Yoan	408 deg dec wgs8	5,74441
prairie, lisière	05/09/12 BRAUD Yoan	448 deg dec wgs8	5,73755
haie	04/09/12 BRAUD Yoan	375 deg dec wgs8	5,75401
fourrés en bord de prairie	05/09/12 BRAUD Yoan	451 deg dec wgs8	5,73759
fourrés en bord de prairie	05/09/12 BRAUD Yoan	451 deg dec wgs8	5,73759
prairie	05/09/12 BRAUD Yoan	389 deg dec wgs8	5,74382
prairie	05/09/12 BRAUD Yoan	389 deg dec wgs8	5,74382
prairie et lisière	05/09/12 BRAUD Yoan	379 deg dec wgs8	5,7443
marais et vasière	05/09/12 BRAUD Yoan	377 deg dec wgs8	5,74652
marais et vasière	05/09/12 BRAUD Yoan	377 deg dec wgs8	5,74652
marais et vasière	05/09/12 BRAUD Yoan	377 deg dec wgs8	5,74652
marais et vasière	05/09/12 BRAUD Yoan	377 deg dec wgs8	5,74652
marais et vasière	05/09/12 BRAUD Yoan	377 deg dec wgs8	5,74652
marais et vasière	05/09/12 BRAUD Yoan	377 deg dec wgs8	5,74652
berge pentue, arbustive	05/09/12 BRAUD Yoan	268 deg dec wgs8	5,73902
prairie mésophile	05/09/12 BRAUD Yoan	266 deg dec wgs8	5,74253

pelouse sèche	05/09/12 BRAUD Yoan	394 deg dec wgs8	5,74226
pelouse sèche	05/09/12 BRAUD Yoan	394 deg dec wgs8	5,74226
pelouse sèche	05/09/12 BRAUD Yoan	394 deg dec wgs8	5,74226
marais	05/09/12 BRAUD Yoan	377 deg dec wgs8	5,74652

lat N	RMQ	effectifs	mâle	femelle	ad	larve
45,13085					x	
45,13048					x	
45,10788					x	
45,13246	1 femelle				x	
45,12909					x	
45,12896					x	
45,13048					x	
45,11956					x	
45,13085					x	
45,12909					x	
45,13048					x	
45,11956	2-4 strophes				x	
45,12245					x	
45,08345					x	
45,09319					x	
45,10788					x	
45,13048					x	
45,11956					x	
45,09319					x	
45,12909					x	
45,11982					x	
45,09319					x	
45,13085					x	
45,12896					x	
45,10788					x	
45,11982					x	
45,09319					x	
45,11956					x	
45,12896					x	
45,12245					x	
45,11982					x	
45,09319					x	
45,13048					x	
45,09319					x	
45,10788					x	
45,13246					x	
45,10788						x
45,12941	enregistrement acoustique : stridulation particulièrement le				x	
45,12571					x	
45,10788	Châtaignier, Quercus				x	
45,12909					x	
45,11982					x	
45,08345					x	
45,09319					x	
45,09319					x	
45,11956					x	
45,11956					x	
45,12941					x	
45,12571					x	
45,13085					x	
45,13246					x	
45,12909					x	
45,12896					x	
45,13048					x	
45,12245					x	
45,09319					x	
45,10788					x	

45,12778	X	
45,13085	X	
45,11956	X	
45,13085	X	
45,13048	X	
45,11956	X	
45,12245	X	
45,11982	X	
45,09319	X	
45,10788	X	
45,12571	X	
45,11221	X	
45,12909	X	
45,08472	X	
45,10788	X	
45,12909	X	
45,10788	X	
45,11956	X	
45,13085	X	
45,12941	X	
45,12571	X	
45,11221	X	
45,12909	X	
45,10788	X	
45,13085	X	
45,11221	X	
45,13048	X	
45,12245	X	
45,11982	X	
45,08345	X	
45,09319	X	
45,11982	X	
45,11956	X	
45,11982	X	
45,13085	X	
45,13246		X
45,08345	X	
45,13085	X	
45,12941	X	
45,12941	X	
45,12571	X	
45,12571 Chants	X	
45,12896	X	
45,11221	X	
45,13048	X	
45,13048	X	
45,11956	X	
45,11956	X	
45,12245 morte	X	
45,11982 5 mâles, 1 fem, ponte dans berge d'une vasière à sec	X	
45,11982 3 mâles + 3 femelles, ponte dans vasière en assec	X	
45,11982 1 mâle	X	
45,11982	X	
45,11982	X	
45,11982	X	
45,08472 traces d'alimentation (fraiches)	X	
45,09319	X	

45,10788
45,10788
45,10788
45,11982

X
X
X
X

ID-BDDsource	ordre (ento)	famille	espèce	région
BddYB-0060462	Orthoptères	Acrididae	Aiolopus strepens	Rhône-Alpes
BddYB-0060463	Orthoptères	Acrididae	Aiolopus strepens	Rhône-Alpes
BddYB-0060464	Orthoptères	Acrididae	Aiolopus strepens	Rhône-Alpes
BddYB-0060471	Orthoptères	Tettigoniidae	Barbitistes serricauda	Rhône-Alpes
BddYB-0060479	Orthoptères	Acrididae	Calliptamus italicus	Rhône-Alpes
BddYB-0060480	Orthoptères	Acrididae	Calliptamus italicus	Rhône-Alpes
BddYB-0060481	Orthoptères	Acrididae	Calliptamus italicus	Rhône-Alpes
BddYB-0060484	Orthoptères	Acrididae	Chorthippus biguttulus	Rhône-Alpes
BddYB-0060485	Orthoptères	Acrididae	Chorthippus biguttulus	Rhône-Alpes
BddYB-0060486	Orthoptères	Acrididae	Chorthippus biguttulus	Rhône-Alpes
BddYB-0060487	Orthoptères	Acrididae	Chorthippus biguttulus	Rhône-Alpes
BddYB-0060488	Orthoptères	Acrididae	Chorthippus biguttulus	Rhône-Alpes
BddYB-0060489	Orthoptères	Acrididae	Chorthippus biguttulus	Rhône-Alpes
BddYB-0060490	Orthoptères	Acrididae	Chorthippus biguttulus	Rhône-Alpes
BddYB-0060491	Orthoptères	Acrididae	Chorthippus biguttulus	Rhône-Alpes
BddYB-0060492	Orthoptères	Acrididae	Chorthippus biguttulus	Rhône-Alpes
BddYB-0060513	Orthoptères	Acrididae	Chorthippus brunneus brunneus	Rhône-Alpes
BddYB-0060514	Orthoptères	Acrididae	Chorthippus brunneus brunneus	Rhône-Alpes
BddYB-0060515	Orthoptères	Acrididae	Chorthippus brunneus brunneus	Rhône-Alpes
BddYB-0060516	Orthoptères	Acrididae	Chorthippus dorsatus	Rhône-Alpes
BddYB-0060517	Orthoptères	Acrididae	Chorthippus dorsatus	Rhône-Alpes
BddYB-0060518	Orthoptères	Acrididae	Chorthippus dorsatus	Rhône-Alpes
BddYB-0060520	Orthoptères	Acrididae	Chorthippus mollis mollis	Rhône-Alpes
BddYB-0060521	Orthoptères	Acrididae	Chorthippus mollis mollis	Rhône-Alpes
BddYB-0060522	Orthoptères	Acrididae	Chorthippus mollis mollis	Rhône-Alpes
BddYB-0060530	Orthoptères	Acrididae	Chorthippus parallelus	Rhône-Alpes
BddYB-0060531	Orthoptères	Acrididae	Chorthippus parallelus	Rhône-Alpes
BddYB-0060543	Orthoptères	Tettigoniidae	Conocephalus fuscus	Rhône-Alpes
BddYB-0060544	Orthoptères	Tettigoniidae	Conocephalus fuscus	Rhône-Alpes
BddYB-0060545	Orthoptères	Tettigoniidae	Conocephalus fuscus	Rhône-Alpes
BddYB-0060546	Orthoptères	Tettigoniidae	Conocephalus fuscus	Rhône-Alpes
BddYB-0060547	Orthoptères	Tettigoniidae	Conocephalus fuscus	Rhône-Alpes
BddYB-0060558	Orthoptères	Acrididae	Euchorthippus declivus	Rhône-Alpes
BddYB-0060559	Orthoptères	Acrididae	Euchorthippus declivus	Rhône-Alpes
BddYB-0060560	Orthoptères	Acrididae	Euchorthippus declivus	Rhône-Alpes
BddYB-0060580	Orthoptères	Acrididae	Gomphocerippus rufus	Rhône-Alpes
BddYB-0060586	Orthoptères	Gryllidae	Gryllus campestris	Rhône-Alpes
BddYB-0060591	Orthoptères	Tettigoniidae	Leptophyes punctatissima	Rhône-Alpes
BddYB-0060592	Orthoptères	Tettigoniidae	Leptophyes punctatissima	Rhône-Alpes
BddYB-0060593	Orthoptères	Tettigoniidae	Meconema meridionale	Rhône-Alpes
BddYB-0060595	Orthoptères	Acrididae	Mecosthetus parapleurus	Rhône-Alpes
BddYB-0060596	Orthoptères	Acrididae	Mecosthetus parapleurus	Rhône-Alpes
BddYB-0060597	Orthoptères	Acrididae	Mecosthetus parapleurus	Rhône-Alpes
BddYB-0060598	Orthoptères	Acrididae	Mecosthetus parapleurus	Rhône-Alpes
BddYB-0060599	Orthoptères	Tettigoniidae	Metrioptera bicolor	Rhône-Alpes
BddYB-0060601	Orthoptères	Tettigoniidae	Metrioptera roseli	Rhône-Alpes
BddYB-0060613	Orthoptères	Gryllidae	Nemobius sylvestris	Rhône-Alpes
BddYB-0060614	Orthoptères	Gryllidae	Nemobius sylvestris	Rhône-Alpes
BddYB-0060615	Orthoptères	Gryllidae	Nemobius sylvestris	Rhône-Alpes
BddYB-0060616	Orthoptères	Gryllidae	Nemobius sylvestris	Rhône-Alpes
BddYB-0060617	Orthoptères	Gryllidae	Nemobius sylvestris	Rhône-Alpes
BddYB-0060618	Orthoptères	Gryllidae	Nemobius sylvestris	Rhône-Alpes
BddYB-0060619	Orthoptères	Gryllidae	Nemobius sylvestris	Rhône-Alpes
BddYB-0060620	Orthoptères	Gryllidae	Nemobius sylvestris	Rhône-Alpes
BddYB-0060621	Orthoptères	Gryllidae	Nemobius sylvestris	Rhône-Alpes
BddYB-0060622	Orthoptères	Gryllidae	Nemobius sylvestris	Rhône-Alpes
BddYB-0060623	Orthoptères	Gryllidae	Nemobius sylvestris	Rhône-Alpes

BddYB-0060624	Orthoptères	Oecanthidae	Oecanthus pellucens	Rhône-Alpes
BddYB-0060642	Orthoptères	Acrididae	Oedipoda caerulescens caerulescens	Rhône-Alpes
BddYB-0060660	Orthoptères	Acrididae	Omocestus rufipes	Rhône-Alpes
BddYB-0060661	Orthoptères	Acrididae	Omocestus rufipes	Rhône-Alpes
BddYB-0060662	Orthoptères	Acrididae	Omocestus rufipes	Rhône-Alpes
BddYB-0060663	Orthoptères	Acrididae	Omocestus rufipes	Rhône-Alpes
BddYB-0060664	Orthoptères	Acrididae	Omocestus rufipes	Rhône-Alpes
BddYB-0060665	Orthoptères	Acrididae	Omocestus rufipes	Rhône-Alpes
BddYB-0060666	Orthoptères	Acrididae	Omocestus rufipes	Rhône-Alpes
BddYB-0060667	Orthoptères	Acrididae	Omocestus rufipes	Rhône-Alpes
BddYB-0060675	Orthoptères	tettigoniidae	Phaneroptera nana	Rhône-Alpes
BddYB-0060676	Orthoptères	tettigoniidae	Phaneroptera nana	Rhône-Alpes
BddYB-0060677	Orthoptères	tettigoniidae	Phaneroptera nana	Rhône-Alpes
BddYB-0060678	Orthoptères	tettigoniidae	Phaneroptera nana	Rhône-Alpes
BddYB-0060679	Orthoptères	tettigoniidae	Phaneroptera nana	Rhône-Alpes
BddYB-0060680	Orthoptères	tettigoniidae	Phaneroptera falcata	Rhône-Alpes
BddYB-0060681	Orthoptères	tettigoniidae	Phaneroptera falcata	Rhône-Alpes
BddYB-0060684	Orthoptères	tettigoniidae	Pholidoptera griseoptera	Rhône-Alpes
BddYB-0060685	Orthoptères	tettigoniidae	Pholidoptera griseoptera	Rhône-Alpes
BddYB-0060686	Orthoptères	tettigoniidae	Pholidoptera griseoptera	Rhône-Alpes
BddYB-0060687	Orthoptères	tettigoniidae	Pholidoptera griseoptera	Rhône-Alpes
BddYB-0060688	Orthoptères	tettigoniidae	Pholidoptera griseoptera	Rhône-Alpes
BddYB-0060708	Orthoptères	tettigoniidae	Platycleis albopunctata albopunctata	Rhône-Alpes
BddYB-0060709	Orthoptères	tettigoniidae	Platycleis albopunctata albopunctata	Rhône-Alpes
BddYB-0060724	Orthoptères	Tettigoniidae	Ruspolia nitidula nitidula	Rhône-Alpes
BddYB-0060725	Orthoptères	Tettigoniidae	Ruspolia nitidula nitidula	Rhône-Alpes
BddYB-0060726	Orthoptères	Tettigoniidae	Ruspolia nitidula nitidula	Rhône-Alpes
BddYB-0060727	Orthoptères	Tettigoniidae	Ruspolia nitidula nitidula	Rhône-Alpes
BddYB-0060728	Orthoptères	Tettigoniidae	Ruspolia nitidula nitidula	Rhône-Alpes
BddYB-0060729	Orthoptères	Tettigoniidae	Ruspolia nitidula nitidula	Rhône-Alpes
BddYB-0060730	Orthoptères	Tettigoniidae	Ruspolia nitidula nitidula	Rhône-Alpes
BddYB-0060753	Orthoptères	Acrididae	Stethophyma grossum	Rhône-Alpes
BddYB-0061023	Orthoptères	Tetrigidae	Tetrix subulata	Rhône-Alpes
BddYB-0061024	Orthoptères	Tetrigidae	Tetrix subulata	Rhône-Alpes
BddYB-0061025	Orthoptères	Tetrigidae	Tetrix tenuicornis	Rhône-Alpes
BddYB-0061026	Orthoptères	Tetrigidae	Tetrix tenuicornis	Rhône-Alpes
BddYB-0061178	Orthoptères	Tettigoniidae	Tettigonia cantans	Rhône-Alpes
BddYB-0062994	Amphibiens		Bufo bufo	Rhône-Alpes
BddYB-0062995	Coléoptères	Carabidae	Carabus intricatus	Rhône-Alpes
BddYB-0062996	Herpète		Bufo bufo	Rhône-Alpes
BddYB-0062997	Lépidoptères	Lymantriidae	Calliteara pudibunda	Rhône-Alpes
BddYB-0062998	piafs		Chouette hulotte	Rhône-Alpes
BddYB-0063006	Névroptères	Panorpidae	Panorpa rec	Rhône-Alpes
BddYB-0063012	Orthoptères	Tettigoniidae	Tettigonia viridissima	Rhône-Alpes
BddYB-0063014	Lépidoptères	Nymphalidae	Melitaea didyma	Rhône-Alpes
BddYB-0063015	Lépidoptères	Nymphalidae	Brintesia circe	Rhône-Alpes
BddYB-0063016	Lépidoptères	Lycaenidae	Lampides boeticus	Rhône-Alpes
BddYB-0063017	Lépidoptères	Hesperiidae	Carcharodus alceae	Rhône-Alpes
BddYB-0063018	Mammifères		Taupe	Rhône-Alpes
BddYB-0063019	Odonates	Aeschnidae	Aeschna mixta	Rhône-Alpes
BddYB-0063020	Odonates	Libellulidae	Sympetrum sanguineum	Rhône-Alpes
BddYB-0063021	Odonates	Lestidae	Chalcolestes viridis	Rhône-Alpes
BddYB-0063022	Lépidoptères	Nymphalidae	Pararge aegeria	Rhône-Alpes
BddYB-0063023	Lépidoptères	Hesperiidae	Ochlodes sylvanus	Rhône-Alpes
BddYB-0063024	Lépidoptères	Pieridae	Pieris rapae	Rhône-Alpes
BddYB-0063025	Mammifères		Castor d'Europe	Rhône-Alpes
BddYB-0063041	Lépidoptères	Nymphalidae	Mellicta athalia celadussa	Rhône-Alpes

BddYB-0063046	Mantoptères	Mantidae	Mantis religiosa	Rhône-Alpes
BddYB-0063047	Dermaptères	Forficulidae	Apterygida media	Rhône-Alpes
BddYB-0063048	Herpeto		Lacerta bilineata	Rhône-Alpes
BddYB-0063052	Lépidoptères	Noctuidae	Mythimna l-album	Rhône-Alpes

dép	commune	localisation
38	JARRIE	Plassoney (sud), tour hertzienne
38	JARRIE	Plassoney, au sud de la tour hertzienne
38	JARRIE	Le Vernay
38	JARRIE	Plassoney
38	JARRIE	Les Frettes
38	JARRIE	Château Neuf (nord)
38	JARRIE	Plassoney, au sud de la tour hertzienne
38	JARRIE	Le Lac (Est de la Réserve Naturelle)
38	JARRIE	Plassoney (sud), tour hertzienne
38	JARRIE	Les Frettes
38	JARRIE	Plassoney, au sud de la tour hertzienne
38	JARRIE	Le Lac (parking)
38	JARRIE	Le Lac (nord)
38	JARRIE	riv. Romanche (aval du Pont Sainte-Madeleine)
38	JARRIE	Les Envers (ouest)
38	JARRIE	Le Vernay
38	JARRIE	Plassoney, au sud de la tour hertzienne
38	JARRIE	Le Lac (parking)
38	JARRIE	Les Envers (ouest)
38	JARRIE	Les Frettes
38	JARRIE	Le Lac (est)
38	JARRIE	Les Envers (ouest)
38	JARRIE	Plassoney (sud), tour hertzienne
38	JARRIE	Château Neuf (nord)
38	JARRIE	Le Vernay
38	JARRIE	Le Lac (est)
38	JARRIE	Les Envers (ouest)
38	JARRIE	Le Lac (Est de la Réserve Naturelle)
38	JARRIE	Château Neuf (nord)
38	JARRIE	Le Lac (nord)
38	JARRIE	Le Lac (est)
38	JARRIE	Les Envers (ouest)
38	JARRIE	Plassoney, au sud de la tour hertzienne
38	JARRIE	Les Envers (ouest)
38	JARRIE	Le Vernay
38	JARRIE	Plassoney
38	JARRIE	Le Vernay
38	JARRIE	Entre Plassoney et Château Neuf
38	JARRIE	Château Neuf (sud-est)
38	JARRIE	Le Vernay
38	JARRIE	Les Frettes
38	JARRIE	Le Lac (est)
38	JARRIE	riv. Romanche (aval du Pont Sainte-Madeleine)
38	JARRIE	Les Envers (ouest)
38	JARRIE	Les Envers (ouest)
38	JARRIE	Le Lac (parking)
38	JARRIE	Le Lac (Est de la Réserve Naturelle)
38	JARRIE	Entre Plassoney et Château Neuf
38	JARRIE	Château Neuf (sud-est)
38	JARRIE	Plassoney (sud), tour hertzienne
38	JARRIE	Plassoney
38	JARRIE	Les Frettes
38	JARRIE	Château Neuf (nord)
38	JARRIE	Plassoney, au sud de la tour hertzienne
38	JARRIE	Le Lac (nord)
38	JARRIE	Les Envers (ouest)
38	JARRIE	Le Vernay

38 JARRIE	Le Vernay
38 JARRIE	Le Vernay
38 JARRIE	Le Vernay
38 JARRIE	Le Lac (est)

habitat	date	observateur	alt	syst géoref	lon E
friche, piste carrossable pierreuse	05/09/12	BRAUD Yoan		449 deg dec wgs8	5,73644
fourrés en bord de prairie	05/09/12	BRAUD Yoan		451 deg dec wgs8	5,73759
pelouse sèche	05/09/12	BRAUD Yoan		394 deg dec wgs8	5,74226
lisière de hêtre / châtaigneraie	05/09/12	BRAUD Yoan		438 deg dec wgs8	5,73764
prairie de fauche	05/09/12	BRAUD Yoan		436 deg dec wgs8	5,73076
prairie, lisière	05/09/12	BRAUD Yoan		448 deg dec wgs8	5,73755
fourrés en bord de prairie	05/09/12	BRAUD Yoan		451 deg dec wgs8	5,73759
prairies et petite vasière	04/09/12	BRAUD Yoan		393 deg dec wgs8	5,74548
friche, piste carrossable pierreuse	05/09/12	BRAUD Yoan		449 deg dec wgs8	5,73644
prairie de fauche	05/09/12	BRAUD Yoan		436 deg dec wgs8	5,73076
fourrés en bord de prairie	05/09/12	BRAUD Yoan		451 deg dec wgs8	5,73759
prairie	05/09/12	BRAUD Yoan		389 deg dec wgs8	5,74382
prairie et lisière	05/09/12	BRAUD Yoan		379 deg dec wgs8	5,7443
plage galets / sable ; ripisylve	05/09/12	BRAUD Yoan		267 deg dec wgs8	5,74149
prairie mésophile	05/09/12	BRAUD Yoan		266 deg dec wgs8	5,74253
pelouse sèche	05/09/12	BRAUD Yoan		394 deg dec wgs8	5,74226
fourrés en bord de prairie	05/09/12	BRAUD Yoan		451 deg dec wgs8	5,73759
prairie	05/09/12	BRAUD Yoan		389 deg dec wgs8	5,74382
prairie mésophile	05/09/12	BRAUD Yoan		266 deg dec wgs8	5,74253
prairie de fauche	05/09/12	BRAUD Yoan		436 deg dec wgs8	5,73076
marais et vasière	05/09/12	BRAUD Yoan		377 deg dec wgs8	5,74652
prairie mésophile	05/09/12	BRAUD Yoan		266 deg dec wgs8	5,74253
friche, piste carrossable pierreuse	05/09/12	BRAUD Yoan		449 deg dec wgs8	5,73644
prairie, lisière	05/09/12	BRAUD Yoan		448 deg dec wgs8	5,73755
pelouse sèche	05/09/12	BRAUD Yoan		394 deg dec wgs8	5,74226
marais et vasière	05/09/12	BRAUD Yoan		377 deg dec wgs8	5,74652
prairie mésophile	05/09/12	BRAUD Yoan		266 deg dec wgs8	5,74253
prairies et petite vasière	04/09/12	BRAUD Yoan		393 deg dec wgs8	5,74548
prairie, lisière	05/09/12	BRAUD Yoan		448 deg dec wgs8	5,73755
prairie et lisière	05/09/12	BRAUD Yoan		379 deg dec wgs8	5,7443
marais et vasière	05/09/12	BRAUD Yoan		377 deg dec wgs8	5,74652
prairie mésophile	05/09/12	BRAUD Yoan		266 deg dec wgs8	5,74253
fourrés en bord de prairie	05/09/12	BRAUD Yoan		451 deg dec wgs8	5,73759
prairie mésophile	05/09/12	BRAUD Yoan		266 deg dec wgs8	5,74253
pelouse sèche	05/09/12	BRAUD Yoan		394 deg dec wgs8	5,74226
lisière de hêtre / châtaigneraie	05/09/12	BRAUD Yoan		438 deg dec wgs8	5,73764
pelouse sèche	05/09/12	BRAUD Yoan		394 deg dec wgs8	5,74226
haies	04/09/12	BRAUD Yoan		441 deg dec wgs8	5,73831
haie	04/09/12	BRAUD Yoan		408 deg dec wgs8	5,74441
pelouse sèche	05/09/12	BRAUD Yoan		394 deg dec wgs8	5,74226
prairie de fauche	05/09/12	BRAUD Yoan		436 deg dec wgs8	5,73076
marais et vasière	05/09/12	BRAUD Yoan		377 deg dec wgs8	5,74652
plage galets / sable ; ripisylve	05/09/12	BRAUD Yoan		267 deg dec wgs8	5,74149
prairie mésophile	05/09/12	BRAUD Yoan		266 deg dec wgs8	5,74253
prairie mésophile	05/09/12	BRAUD Yoan		266 deg dec wgs8	5,74253
prairie	05/09/12	BRAUD Yoan		389 deg dec wgs8	5,74382
prairies et petite vasière	04/09/12	BRAUD Yoan		393 deg dec wgs8	5,74548
haies	04/09/12	BRAUD Yoan		441 deg dec wgs8	5,73831
haie	04/09/12	BRAUD Yoan		408 deg dec wgs8	5,74441
friche, piste carrossable pierreuse	05/09/12	BRAUD Yoan		449 deg dec wgs8	5,73644
lisière de hêtre / châtaigneraie	05/09/12	BRAUD Yoan		438 deg dec wgs8	5,73764
prairie de fauche	05/09/12	BRAUD Yoan		436 deg dec wgs8	5,73076
prairie, lisière	05/09/12	BRAUD Yoan		448 deg dec wgs8	5,73755
fourrés en bord de prairie	05/09/12	BRAUD Yoan		451 deg dec wgs8	5,73759
prairie et lisière	05/09/12	BRAUD Yoan		379 deg dec wgs8	5,7443
prairie mésophile	05/09/12	BRAUD Yoan		266 deg dec wgs8	5,74253
pelouse sèche	05/09/12	BRAUD Yoan		394 deg dec wgs8	5,74226

haie	04/09/12 BRAUD Yoan	422 deg dec wgs8.	5,74092
friche, piste carrossable pierreuse	05/09/12 BRAUD Yoan	449 deg dec wgs8.	5,73644
prairies et petite vasière	04/09/12 BRAUD Yoan	393 deg dec wgs8.	5,74548
friche, piste carrossable pierreuse	05/09/12 BRAUD Yoan	449 deg dec wgs8.	5,73644
fouffrés en bord de prairie	05/09/12 BRAUD Yoan	451 deg dec wgs8.	5,73759
prairie	05/09/12 BRAUD Yoan	389 deg dec wgs8.	5,74382
prairie et lisière	05/09/12 BRAUD Yoan	379 deg dec wgs8.	5,7443
marais et vasière	05/09/12 BRAUD Yoan	377 deg dec wgs8.	5,74652
prairie mésophile	05/09/12 BRAUD Yoan	266 deg dec wgs8.	5,74253
pelouse sèche	05/09/12 BRAUD Yoan	394 deg dec wgs8.	5,74226
haie	04/09/12 BRAUD Yoan	408 deg dec wgs8.	5,74441
haie	04/09/12 BRAUD Yoan	375 deg dec wgs8.	5,75401
prairie de fauche	05/09/12 BRAUD Yoan	436 deg dec wgs8.	5,73076
berge pentue, arbustive	05/09/12 BRAUD Yoan	268 deg dec wgs8.	5,73902
pelouse sèche	05/09/12 BRAUD Yoan	394 deg dec wgs8.	5,74226
prairie de fauche	05/09/12 BRAUD Yoan	436 deg dec wgs8.	5,73076
pelouse sèche	05/09/12 BRAUD Yoan	394 deg dec wgs8.	5,74226
prairies et petite vasière	04/09/12 BRAUD Yoan	393 deg dec wgs8.	5,74548
friche	04/09/12 BRAUD Yoan	449 deg dec wgs8.	5,73644
haies	04/09/12 BRAUD Yoan	441 deg dec wgs8.	5,73831
haie	04/09/12 BRAUD Yoan	408 deg dec wgs8.	5,74441
haie	04/09/12 BRAUD Yoan	375 deg dec wgs8.	5,75401
prairie de fauche	05/09/12 BRAUD Yoan	436 deg dec wgs8.	5,73076
pelouse sèche	05/09/12 BRAUD Yoan	394 deg dec wgs8.	5,74226
friche	04/09/12 BRAUD Yoan	449 deg dec wgs8.	5,73644
haie	04/09/12 BRAUD Yoan	375 deg dec wgs8.	5,75401
fouffrés en bord de prairie	05/09/12 BRAUD Yoan	451 deg dec wgs8.	5,73759
prairie et lisière	05/09/12 BRAUD Yoan	379 deg dec wgs8.	5,7443
marais et vasière	05/09/12 BRAUD Yoan	377 deg dec wgs8.	5,74652
plage galets / sable ; ripisylve	05/09/12 BRAUD Yoan	267 deg dec wgs8.	5,74149
prairie mésophile	05/09/12 BRAUD Yoan	266 deg dec wgs8.	5,74253
marais et vasière	05/09/12 BRAUD Yoan	377 deg dec wgs8.	5,74652
prairies et petite vasière	04/09/12 BRAUD Yoan	393 deg dec wgs8.	5,74548
marais et vasière	05/09/12 BRAUD Yoan	377 deg dec wgs8.	5,74652
friche, piste carrossable pierreuse	05/09/12 BRAUD Yoan	449 deg dec wgs8.	5,73644
lisière de hêtre / châtaigneraie	05/09/12 BRAUD Yoan	438 deg dec wgs8.	5,73764
plage galets / sable ; ripisylve	05/09/12 BRAUD Yoan	267 deg dec wgs8.	5,74149
friche	04/09/12 BRAUD Yoan	449 deg dec wgs8.	5,73644
haies	04/09/12 BRAUD Yoan	441 deg dec wgs8.	5,73831
haies	04/09/12 BRAUD Yoan	441 deg dec wgs8.	5,73831
haie	04/09/12 BRAUD Yoan	408 deg dec wgs8.	5,74441
haie	04/09/12 BRAUD Yoan	408 deg dec wgs8.	5,74441
prairie, lisière	05/09/12 BRAUD Yoan	448 deg dec wgs8.	5,73755
haie	04/09/12 BRAUD Yoan	375 deg dec wgs8.	5,75401
fouffrés en bord de prairie	05/09/12 BRAUD Yoan	451 deg dec wgs8.	5,73759
fouffrés en bord de prairie	05/09/12 BRAUD Yoan	451 deg dec wgs8.	5,73759
prairie	05/09/12 BRAUD Yoan	389 deg dec wgs8.	5,74382
prairie	05/09/12 BRAUD Yoan	389 deg dec wgs8.	5,74382
prairie et lisière	05/09/12 BRAUD Yoan	379 deg dec wgs8.	5,7443
marais et vasière	05/09/12 BRAUD Yoan	377 deg dec wgs8.	5,74652
marais et vasière	05/09/12 BRAUD Yoan	377 deg dec wgs8.	5,74652
marais et vasière	05/09/12 BRAUD Yoan	377 deg dec wgs8.	5,74652
marais et vasière	05/09/12 BRAUD Yoan	377 deg dec wgs8.	5,74652
marais et vasière	05/09/12 BRAUD Yoan	377 deg dec wgs8.	5,74652
marais et vasière	05/09/12 BRAUD Yoan	377 deg dec wgs8.	5,74652
berge pentue, arbustive	05/09/12 BRAUD Yoan	268 deg dec wgs8.	5,73902
prairie mésophile	05/09/12 BRAUD Yoan	266 deg dec wgs8.	5,74253

pelouse sèche
pelouse sèche
pelouse sèche
marais

05/09/12 BRAUD Yoan
05/09/12 BRAUD Yoan
05/09/12 BRAUD Yoan
05/09/12 BRAUD Yoan

394 deg dec wgs8 5,74226
394 deg dec wgs8 5,74226
394 deg dec wgs8 5,74226
377 deg dec wgs8 5,74652

lat N	RMQ	effectifs	mâle	femelle	ad	larve
45,13085					x	
45,13048					x	
45,10788					x	
45,13246	1 femelle				x	
45,12909					x	
45,12896					x	
45,13048					x	
45,11956					x	
45,13085					x	
45,12909					x	
45,13048					x	
45,11956	2-4 strophes				x	
45,12245					x	
45,08345					x	
45,09319					x	
45,10788					x	
45,13048					x	
45,11956					x	
45,09319					x	
45,12909					x	
45,11982					x	
45,09319					x	
45,13085					x	
45,12896					x	
45,10788					x	
45,11982					x	
45,09319					x	
45,11956					x	
45,12896					x	
45,12245					x	
45,11982					x	
45,09319					x	
45,13048					x	
45,09319					x	
45,10788					x	
45,13246					x	
45,10788						x
45,12941	enregistrement acoustique : stridulation particulièrement le				x	
45,12571					x	
45,10788	Châtaignier, Quercus				x	
45,12909					x	
45,11982					x	
45,08345					x	
45,09319					x	
45,09319					x	
45,11956					x	
45,11956					x	
45,12941					x	
45,12571					x	
45,13085					x	
45,13246					x	
45,12909					x	
45,12896					x	
45,13048					x	
45,12245					x	
45,09319					x	
45,10788					x	

45,12778	X	
45,13085	X	
45,11956	X	
45,13085	X	
45,13048	X	
45,11956	X	
45,12245	X	
45,11982	X	
45,09319	X	
45,10788	X	
45,12571	X	
45,11221	X	
45,12909	X	
45,08472	X	
45,10788	X	
45,12909	X	
45,10788	X	
45,11956	X	
45,13085	X	
45,12941	X	
45,12571	X	
45,11221	X	
45,12909	X	
45,10788	X	
45,13085	X	
45,11221	X	
45,13048	X	
45,12245	X	
45,11982	X	
45,08345	X	
45,09319	X	
45,11982	X	
45,11956	X	
45,11982	X	
45,13085	X	
45,13246		X
45,08345	X	
45,13085	X	
45,12941	X	
45,12941	X	
45,12571	X	
45,12571 Chants	X	
45,12896	X	
45,11221	X	
45,13048	X	
45,13048	X	
45,11956	X	
45,11956	X	
45,12245 morte	X	
45,11982 5 mâme, 1 fem, ponte dans berge d'une vasière à sec	X	
45,11982 3 mâles + 3 femelles, ponte dans vasière en assec	X	
45,11982 1 mâle	X	
45,11982	X	
45,11982	X	
45,11982	X	
45,08472 traces d'alimentation (fraiches)	X	
45,09319	X	

45,10788
45,10788
45,10788
45,11982

x
x
x
x
x

