

Marie des Neiges de BELLEFROID



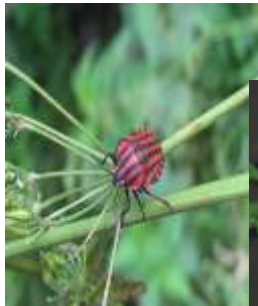
OLIVET

Inventaire de biodiversité sur la commune

2018 - 2019



Diversité du monde vivant...



Des espèces...



Des écosystèmes...

Sans oublier la diversité des gènes...



Harmonia axyridis



23 928 espèces menacés en 2016 (28 %) UICN



L'érosion de la biodiversité est aussi **un phénomène local ...**

17 % des taxons sont menacés en région Centre-Val de Loire



Leucorrhine à gros thorax (EN)



Hibou des marais (CR)



Pélobate brun (CR)



Adonis couleur de feu (CR)

Sans oublier **les espèces déjà disparues** ni la raréfaction de la biodiversité ordinaire ...

Et pourtant, ces espèces sont indispensables à l'homme...

- ✓ **Valeurs économiques et médicales**

Aliments, médicaments, biomimétisme, auxiliaires de cultures, pollinisation des fleurs ...

- ✓ **Valeurs écologiques**

Purification de l'air et de l'eau, régulation des climats, limitation des ruissellements, fertilisation des sols...

- ✓ **Valeurs esthétiques et culturelles**



LOIRET NATURE ENVIRONNEMENT

Une association loi 1901 qui œuvre **depuis 70 ans** à **l'étude**, la **sensibilisation** et la **protection** de la nature et de l'environnement.

Nos objectifs :

- ✓ *étudier et protéger les milieux naturels ;*
- ✓ *veiller et participer activement à la préservation de la faune, de la flore et des habitats ;*
- ✓ *éduquer tous les publics à l'environnement par une vulgarisation scientifique rigoureuse ;*
- ✓ *participer au débat public auprès des institutions locales, départementales, régionales ou nationales ;*
- ✓ *engager toute action visant à réduire les impacts néfastes de l'homme sur son environnement.*





IBC : Inventaire de la biodiversité dans la commune
Connaître **ET** Sensibiliser **ET** Assister les communes



LA COMMUNE D'OLIVET

- ➔ 23,4 km² et 21 520 habitants ; la densité est d'environ 920 hab./km².
- ➔ Commune dynamique, résolument engagée dans la préservation de son environnement (ZP, IBC...), la ville abrite de nombreux parcs et jardins très fréquentés.
- ➔ Plusieurs sites naturels d'intérêt écologique...
- ➔ Commune en marge de la Métropole, Olivet profite de la proximité du val de Loire et de la Sologne.



Inventaire de Biodiversité Communale
Commune d'Olivet

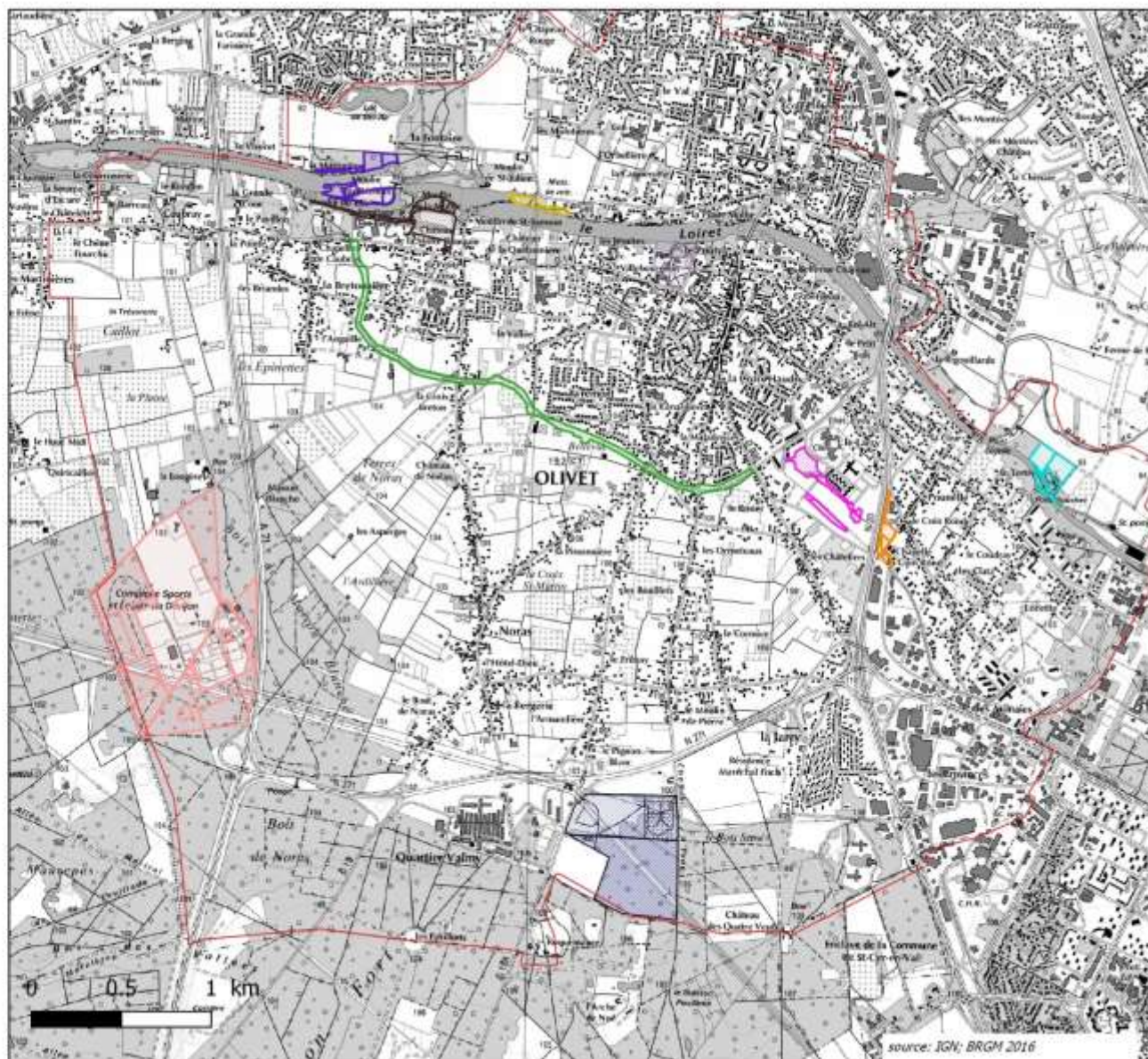
SECTEURS ETUDIÉS EN 2018-2019

Légende

-  limite communale
- secteurs étudiés
-  Sentier des prés (clé pour accès)
-  Domaine du Donjo
-  Espace ouvert poche RD2020
-  Camping municipal
-  Plaines des Béchets
-  Plaine des Martinets (clé pour accès)
-  Parc du Poutyl (clé pour accès)
-  Cimetière du Bois semé et autres
-  Boulevard Victor Hugo
-  Parc du Lary



Auteur : Loiret Nature Environnement
Date : 24.05.2018



OLIVET EN IMAGES

➔ Quelques-uns des sites et milieux étudiés :



Boulevard Victor Hugo



Moulin Plaine des Béchets



Domaine du Donjon



Sous-bois au Donjon



Camping municipal



Le Loiret

PROTOCOLES

FLORE (2018-2019)

Recherche des plantes patrimoniales par type de milieux, de mars à septembre



INSECTES (2018)

Inventaire réalisé par le Laboratoire d'écotoxicologie d'Orléans



PROTOCOLES

AMPHIBIENS (2019)

Inventaire des anoues (grenouilles et crapauds) et des urodèles (tritons et salamandre) dans les zones humides :



Anoues

- **Écoute nocturne** des mâles chanteurs à deux moments-clés de l'année (mars/avril et mai/juin)
- **Recherche à vue** de pontes et de têtards



Urodèles

- **Capture** de larves et d'adultes à l'épuisette ou grâce à des nasses

PROTOCOLES

REPTILES (2018-2019)

Inventaire des serpents, des lézards et des orvets dans les milieux embroussaillés (lisières, fourrés...) :



- **Recherche à vue** durant les matinées ensoleillées
- **Mise en place et contrôles réguliers** de plaques noires utiles aux reptiles pour se réchauffer

Prospections réalisées entre avril et septembre

Emplacements des plaques
à reptiles

Légende :

- Plaques à reptiles
- Limite de la commune



0 500 1000 m



Auteur : Loiret Nature Environnement
Date : 14.09.2018



Localisation des plaques à reptiles

Localisation de la mare et des fossés inventoriés pour les amphibiens



PROTOCOLES



OISEAUX (2018-2019)

Inventaire du nombre d'espèces par échantillonnages répétés :

- **Points d'écoute** de 20 minutes ;
- **Deux passages** : avant et après le 8 mai, au lever du jour ;
- Tous les oiseaux vus ou entendus sont notés.

➤ *Un inventaire réalisé avec quelques membres du Groupe de travail le 18 juin*



PROTOCOLES



CHAUVES-SOURIS (2018)

Inventaire réalisé par Philippe Lustrat, à l'aide d'un détecteur à ultrasons

23 juin, 30 août et 20 septembre 2018



MAMMIFERES TERRESTRES (2018-2019)

Inventaire à vue et par la recherche d'indices (empreintes, excréments...), en parallèle des autres prospections.



Marie des Neiges de BELLEFROID

La vie sauvage dans la commune

Résultats des inventaires



LA FLORE

➔ *Données collectées dans le cadre de l'IBC*

424 espèces, dont quelques espèces protégées (4 espèces), quelques espèces déterminantes des ZNIEFF (5 espèces), des espèces rares (9 espèces)...

➔ *Données issues des bases de données (LNE et CBNBP)*

184 espèces soit un **total de 608 espèces**



Orchis pyramidal

Protection régionale



Chénopode rouge

Déterminante ZNIEFF



Alchémille oubliée

Rare



Hélianthème en ombelle

Protection régionale

1380 espèces de plantes dans le Loiret → 44 % à Olivet

LA FLORE

...mais aussi des espèces invasives ! (11 espèces)



Myriophylle du Brésil
Invasive avérée prioritaire



Robinier pseudo-acacia
Invasive avérée secondaire

9 espèces invasives avérées

1 espèce en liste d'observation

1 espèce en liste d'alerte



Elodée de Nuttall
Invasive avérée secondaire
Source (cbtnp)



Cerisier tardif
Invasive avérée secondaire
Source (cbtnp)



Raisin d'Amérique
Liste d'observation



Renouée du Japon
Invasive avérée secondaire

LES INSECTES

Les **10 sites** ont été **inventoriés** (2 passages) 30/05 et 01/06 puis les 14 et 15/08.

Prospections actives (battage/fauchage végétation, observations à vue...)

1567 observations d'insectes pour **292 espèces**.

Ordres	Nombre de taxons	Espèces patrimoniales	Espèces exotiques
Coléoptères (scarabées, coccinelles...)	176	11	6
Hémiptères (punaises, cicadelles...)	44	4	4
Lépidoptères (papillons)	23	1	0
Diptères (mouches, syrphes...)	20	0	
Orthoptères (sauterelles, criquets...)	21	2	0
Hyménoptères (guêpes, abeilles, bourdons...)	5	0	2
Autres ordres	3	0	0
TOTAL	292	18	12

LES INSECTES

➔ Les insectes capturés sur le **Boulevard Victor Hugo** indiquent **l'intérêt des milieux ouverts**. Pour le Lycène *Glaucopsyche alexis*, il s'agit de la première capture effectuée au sud de la Loire.



Glaucopsyche alexis

➔ Grand intérêt entomologique du **domaine du Donjon**, avec des **insectes liés au bois mort** et d'autres aux **prairies et landes ouvertes**, dont *Carpocoris fuscispinus*



Carpocoris fuscispinus

➔ Au **Cimetière du Bois semé**, ce sont des espèces de milieux frais et humides qui ont été dénombrées, dont la punaise *Picromerus bidens*.



Picromerus bidens

LES INSECTES

➔ Dans le **parc du Poutyl**, les deux insectes patrimoniaux contactés sur ce site sont liés aux arbres, soit au bois mort (*Microrhagus pygmaeus*), soit vivant (*Meconema meridionale*, espèce arboricole).



Meconema meridionale

➔ Dans le **Sentier des Prés**, un Eucnémidé remarquable lié au bois mort a été rencontré, ainsi qu'un coléoptère prédateur de gastéropodes, le Lampyridé *Lamprohiza mulsantii*.



Metatropis rufescens

➔ A la **Plaine des Béchets**, une espèce de punaise liée aux milieux humides et ombragés, *Metatropis rufescens*, a été mise en évidence. C'est la première observation dans le département du Loiret.

LES AMPHIBIENS ET LES REPTILES

➔ 7 espèces d'amphibiens et 5 espèces de reptiles.



Alyte accoucheur



Salamandre tachetée



Couleuvre helvétique



Lézard des murailles

Mais aussi le Crapaud calamite, le Crapaud commun, la Grenouille agile, la Grenouille verte, le Triton palmé, la Coronelle lisse, la Vipère aspic...

19 espèces d'amphibiens dans le Loiret – 37 % à Olivet

LES OISEAUX

➔ **110 espèces d'oiseaux** ont été recensées sur le terrain et dans notre base de données de ces dernières années ; **72 espèces** sont **nicheuses**.

➔ En détails :

➔ **16** espèces figurent à l'**Annexe I** de la **Directive « Oiseaux »**, *c'est à dire que leurs habitats de reproduction doivent faire l'objet de mesures de protection spéciale ; ce sont des espèces relativement rares et fragiles...*

➔ **31** sont des **espèces menacées**

➔ **11** autres sont des **espèces « d'intérêt écologique »**, *c'est à dire que ce sont des espèces exigeantes, qui nichent dans des cavités ou ont un régime alimentaire particulier (divers insectes, graines, akènes, baies...) et dont la présence indique des milieux ensauvagés riches en biodiversité...*

➔ **7** sont des **rapaces**, ce qui indique que les milieux présents sur la commune offrent encore des ressources alimentaires suffisantes...

LES OISEAUX

➔ 16 espèces de l'Annexe I de la **directive Oiseaux**. Des oiseaux qui ont un habitat bien spécifique...



Pic mar



Aigrette garzette



Martin-pêcheur



Sterne naine



Pic noir

LES OISEAUX

➔ 31 espèces « menacées »



Vanneau huppé (VU)



Bécassine des marais



Bruant des roseaux



Pouillot fitis



Bouvreuil pivoine (VU)



Linotte mélodieuse

En plus du Alouette des champs (NT), du Fuligule morillon (VU), de la Sterne pierregarin (NT), du Fuligule milouin (NT), du Tarier des prés (CR)..,

LES OISEAUX

➔ 11 espèces « d'intérêt écologique »



Serin cini



Rossignol philomèle



Pic épeiche

Chardons, herbes folles, bois mort, ronciers, broussailles...

LES OISEAUX

➔ 7 espèces de rapaces.



Chouette hulotte



Faucon crécerelle



Buse variable



Chevêche d'Athéna



Epervier d'Europe

LES CHAUVES-SOURIS

11 espèces de chiroptères

Peuplement assez complet sur la commune d'Olivet, avec de espèces « spécialistes » comme la Sérotine, et d'autres plus « généralistes » comme la Pipistrelle commune .



Grand Murin



Pipistrelle commune



Sérotine commune

24 espèces de chauves-souris dans le Loiret – 46 % à Olivet

LES MAMMIFERES

➔ Mammifères

En plus des traces et indices observés, nous avons pris en compte des données de notre base de 2016 à 2018

14 espèces de mammifères terrestres observées

*Et probablement **la Loutre** qui passe de temps en temps (un individu capturé sur le Bras des Montées en mai 2019)*



Hérisson d'Europe



Castor d'Europe



Loutre d'Europe



Ecureuil roux

Préconisations de gestion

Marie des Neiges de BELLEFROID



GESTION DES SITES ÉTUDIÉS

- ➔ Le croisement des inventaires permet d'établir **un premier diagnostic écologique** des sites.
- ➔ Ce diagnostic permet **d'orienter la gestion** pour **conserver, voire améliorer, leur biodiversité**.
- ➔ Ces éléments sont résumés, pour chaque site, dans **une fiche de synthèse transmise à la commune**.
- ➔ Les autres espaces naturels d'Olivet peuvent également bénéficier de la **gestion proposée**. Tous les espaces non bâtis sont importants pour le déplacement et la circulation des espèces, dans l'esprit des **trames verte et bleue**.

LES FICHES DE GESTION

Bois de la Coquille

Etat des lieux

Le boisement communal, situé à l'ouest d'Olvet (5 ha), est une simple ripisylve de la rive droite du ruisseau de la Coquille à la limite au pignon par Châteauneuf. Il est un boisement ancien dont l'intégrité doit être préservée. Si celui-ci est maintenu en bon état, il pourra être géré à l'avenir en tant que site de destination pour les habitants de la commune.

Préconisations techniques recommandées

Il s'agit d'un site à caractère biologique remarquable. Il est recommandé d'appliquer les principes de gestion des zones de qualité. On y a réalisé des travaux de maintenance notamment des débroussaillages et des travaux de nettoyage des troncs. Il est recommandé de maintenir les arbres existants, de ne pas élaguer les arbres morts ou à l'écroulement, de ne pas élaguer les arbres vivants.

Objectifs

Le site présente une forte biodiversité pour un site forestier. L'objectif est de maintenir ce caractère. Il est recommandé d'appliquer les principes de gestion des zones de qualité. On y a réalisé des travaux de maintenance notamment des débroussaillages et des travaux de nettoyage des troncs. Il est recommandé de maintenir les arbres existants, de ne pas élaguer les arbres morts ou à l'écroulement, de ne pas élaguer les arbres vivants.

Statut et potentiel biologique

Le site est classé en zone de qualité pour sa ripisylve et est donc très sensible aux perturbations liées à la fréquentation humaine. Il convient donc d'être vigilant sur la gestion de la zone et de limiter la fréquentation des sites afin de limiter les impacts de la gestion humaine sur la zone.

Préconisations et recommandations des habitats forestiers et aquatiques

Le gestionnaire du site forestier devra être vigilant sur la gestion de la zone et de limiter la fréquentation des sites afin de limiter les impacts de la gestion humaine sur la zone.

Une fiche de gestion est rédigée pour chaque site.

Elle est conçue comme une feuille de route à destination des agents techniques en charge de la gestion des espaces verts. Elle est co-construite avec eux.

Inventaire de la Biodiversité Communale
Communes de Saint-Jean-de-Boye

ENJEUX DE BIODIVERSITE

Légende :

Espèces patrimoniales	Espèces invasives
Insecte patrimoniale	Insecte invasive
★ Méconème fragile	★ Coccinelle asiatique
Amphibiens	Plantes invasives
◆ Crapaud commun	▼ Nette d'eau minuscule
◆ Grenouille agile	▼ Robinier faux-acacia
◆ Triton crêté	
Chauves-souris	□ Limite du site
● Noctuelle commune	
● Pipistrelle commune	
● Pipistrelle de Nathusius	
● Sérotine commune	
Oiseaux	
● Pigeon colombin	

0 100 200 m

Loiret Nature Environnement

Auteur : Loiret Nature Environnement
Date : 30.11.2018

Source : BDOrtho 2016, BRGM

BOIS DE LA COQUILLE
LOCALISATION DES ESPÈCES REMARQUABLES

- Enjeux de site**
- Préserver l'intégrité du boisement et offrir des zones de qualité pour la faune.
 - Maintenir une gestion durable des zones forestières.
 - Faciliter la fréquentation et la connectivité des zones forestières.

Objectifs et préconisations de gestion

Objectif	Préconisations et modalités de mise en œuvre
Objectif 1	Préserver et améliorer la capacité d'accueil des forêts forestières. Mettre en œuvre des mesures de gestion pour améliorer la qualité des zones forestières. Cela implique de maintenir les zones forestières en bon état, de limiter la fréquentation humaine, de maintenir les arbres existants, de ne pas élaguer les arbres morts ou à l'écroulement, de ne pas élaguer les arbres vivants.
Objectif 2	Faciliter la fréquentation et la connectivité des zones forestières. Mettre en œuvre des mesures de gestion pour améliorer la qualité des zones forestières. Cela implique de maintenir les zones forestières en bon état, de limiter la fréquentation humaine, de maintenir les arbres existants, de ne pas élaguer les arbres morts ou à l'écroulement, de ne pas élaguer les arbres vivants.
Objectif 3	Maintenir la biodiversité et la connectivité des zones forestières. Mettre en œuvre des mesures de gestion pour améliorer la qualité des zones forestières. Cela implique de maintenir les zones forestières en bon état, de limiter la fréquentation humaine, de maintenir les arbres existants, de ne pas élaguer les arbres morts ou à l'écroulement, de ne pas élaguer les arbres vivants.
Objectif 4	Faciliter la fréquentation et la connectivité des zones forestières. Mettre en œuvre des mesures de gestion pour améliorer la qualité des zones forestières. Cela implique de maintenir les zones forestières en bon état, de limiter la fréquentation humaine, de maintenir les arbres existants, de ne pas élaguer les arbres morts ou à l'écroulement, de ne pas élaguer les arbres vivants.

ENJEUX DE BIODIVERSITE

Légende :

Espèces patrimoniales

Insecte patrimoniale

★ Méconème fragile

Amphibiens

◆ Crapaud commun

◆ Grenouille agile

◆ Triton crêté

Chauves-souris

● Noctule commune

● Pipistrelle commune

● Pipistrelle de Nathusius

● Sérotine commune

Oiseaux

■ Pigeon colombin

Espèces invasives

Insecte invasive

★ Coccinelle asiatique

Plantes invasives

▼ Lentille d'eau minuscules

▼ Robinier faux-acacia

□ Limite du site



Auteur : Loiret Nature Environnement
Date : 30.11.2018

BOIS DE LA COQUILLE
LOCALISATION DES ESPECES REMARQUABLES



Source : BDOrtho 2016, BRGM

Exemple de tableau de gestion

Objectifs à atteindre

Objectif 1	Préservation et amélioration de la capacité d'accueil des boisements
Action 1-1	Définir des zones de quiétude non accessibles au public Délimiter clairement des zones de loisirs et des cheminements au sein du site. <u>Laisser a minima un tiers de la surface totale en zone de quiétude</u> , accessible uniquement aux gestionnaires du site. Dans la mesure du possible, <u>préserver de grands ensembles</u> plutôt qu'une multitude de petits patches. Il est envisageable de coupler cette mesure avec des panneaux de sensibilisation informatif sur la démarche.
Action 1-2	Favoriser l'apparition de micro-habitats et de zones refuge <u>Conserver les arbres âgés et sénescents</u> (diamètre supérieur à 35 cm) et les arbres à cavité à chaque fois que la sécurité le permet tout en maintenant un maximum de zones ensauvagées spontanées. Définir des zones de non-intervention au sein des boisements pour laisser le milieu évoluer naturellement et ainsi créer un maximum de micro-habitats pour la faune (arbres à cavités, bois mort, mousses, lierre, fougères, broussailles...).
Objectif 2	Améliorer la fonctionnalité et la connectivité des zones humides
Action 2-1	Caractériser et cartographier les zones humides du site <u>Effectuer un inventaire</u> des mares permanentes, des dépressions humides temporaires et des fossés en eau de manière temporaire ou permanente. <u>Distinguer les milieux favorables à l'accueil des amphibiens et les milieux à restaurer</u> .
Action 2-2	Entretien et restaurer les zones humides existantes En fonction des résultats du diagnostic cité précédemment, <u>prendre des mesures de gestion adaptées</u> (curage et végétalisation des fossés, recalibrage de berges...).
Action 2-3	Mettre en place un suivi des populations d'amphibiens du site Dans le cas de la mise en place de mesures, il est à envisager de mettre en place un suivi des amphibiens tous les 2 à 5 ans afin d'évaluer les actions de gestion.
Objectif 3	Limiter les projets d'aménagement du site
Action 3-1	Veiller à ne pas dénaturer le site dans son ensemble En cas de projet d'aménagement, <u>limiter les actions visant à réduire l'espace boisé</u> ou à porter atteinte à l'accueil de la faune.

Actions de gestion préconisées

Boulevard Victor Hugo en quelques mots

- ➔ Plus de **2 km de boulevard**, bordé de milieux herbacés et de talus d'un **grand intérêt floristique**
- ➔ **Diversité ordinaire** : **148 espèces de plantes**, 70 espèces d'insectes, 9 espèces d'oiseaux...
- ➔ **Espèces remarquables** : **5 espèces de plantes rares**, protégées ou déterminantes des ZNIEFF ; **3 espèces d'insectes patrimoniales**
- ➔ **Menaces** : **tonte intensive**, ne permettant pas la floraison ni la fructification des plantes

Le Boulevard Victor Hugo en images



Des enjeux liés aux milieux ouverts : *Epervier d'Europe*, *Véronique trifoliée*, *Bergeronnette grise*, *Souci des champs*, *Azuré des Cytises*, *Miroir de Vénus*

Boulevard Victor Hugo

ORIENTATIONS DE GESTION

Objectifs ?

Permettre la floraison et la fructification des espèces végétales remarquables, offrir des milieux fleuris propices aux insectes et à leurs prédateurs

Comment ?

- Opter résolument pour une **tonte différenciée** (dans l'espace et dans le temps)... en gardant à l'esprit que **certaines espèces recherchent le gazon !**
- Choisir en concertation quelques secteurs qui seront hors-tonte pendant une année entière
- Communiquer autour de ces choix, importants pour la biodiversité

SENSIBILISATION, volet important de l'IBC

Présentation de l'IBC aux Services techniques

Animations scolaires : *les petites bêtes de la rivière ; découverte de la plaine des Martinets ; les arbres du parc du Poutyl...* pour l'Ecole Ronfard, l'Ecole maternelle du Poutyl, l'Ecole de la Cerisaie, l'Ecole du Plissay et l'Ecole du Val

Vernissage de l'exposition de photos sur les grilles du Poutyl

Remise des prix *Maisons fleuries*

La conférence de ce soir



LES CONCLUSIONS

- ➔ **Friches et milieux ouverts** : des réservoirs de biodiversité à préserver tant que possible. Un rôle important dans le maillage écologique. Des zones relais pour la biodiversité « ordinaire » ;
- ➔ **Parcs et jardins** : zones de respiration dans le tissu urbain, zones récréatives. Vieux arbres à conserver, arbres d'avenir à identifier et à préserver ;
- ➔ **Cours d'eau** : un rôle essentiel de trame bleue, des voies de déplacement avérées pour la faune semi-aquatique (castor, loutre...) et des refuges de biodiversité ;
- ➔ **Quelques raretés ou espèces nouvelles...**



Chevêche d'Athéna



Alouette lulu



Orchis pyramidal



Chrysomèle



Metatropis rufescens



Grèbe castagneux



L'histoire n'est pas finie ! Continuez à étudier votre biodiversité

S.I.R.F.F.

Base de données des associations, dans laquelle sont saisies toutes les observations réalisées durant les inventaires.

Tout le monde peut utiliser SIRFF ! Que vous soyez jeune ou moins jeune, naturaliste confirmé ou simplement amoureux de la nature. **Chaque donnée compte !**

Que ce soit la mésange de votre jardin, la grenouille de votre mare ou le hérisson que vous avez croisé lors de votre promenade du matin,



Pélodyte ponctué



Martin pêcheur



Epipactis à larges feuilles



Hérisson d'Europe



*Merci
pour votre attention*

Pour en savoir plus :

mndebellefroid@lne45.org

