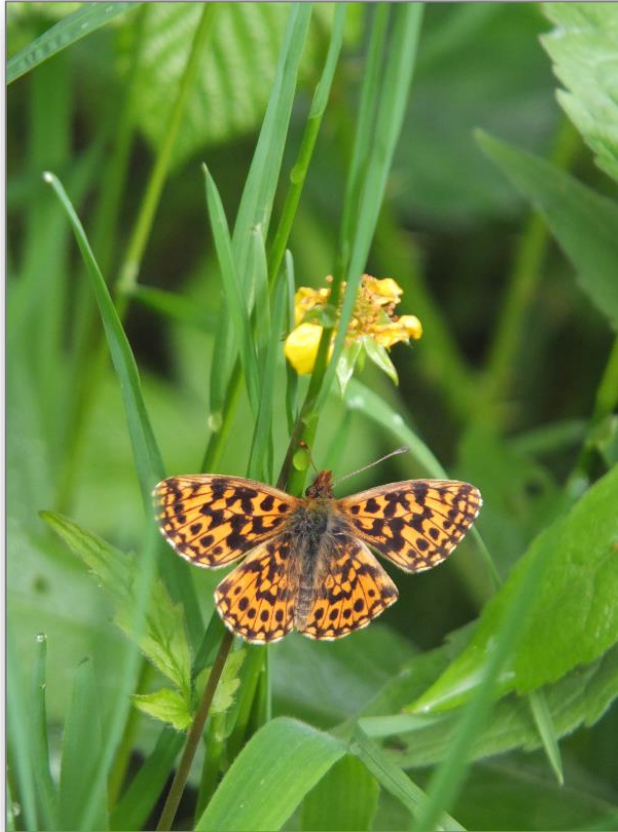




Atlas de la Biodiversité Communale

Projet d'Atlas de la Biodiversité Communale de Técou



AGIR pour la
BIODIVERSITÉ
TARN



AGIR pour la
BIODIVERSITÉ
TARN

Présentation de la LPO Tarn

Objectif : préservation du patrimoine naturel tarnais.

➤ *Connaissance – Conservation/Gestion – Sensibilisation.*

- Association loi 1901, créée en 1982 (Groupe ornithologique du Tarn).
- Intègre le **réseau national de la LPO** en 1998.
- **550 adhérents** dans le département dont ~ **60 bénévoles actifs**.
- Une équipe de **6 salariés** : 4 chargé(e)s d'études naturalistes, 1 animatrice, 1 directeur.
- Siège social hébergé par la Ville de Labruguière depuis 2004.



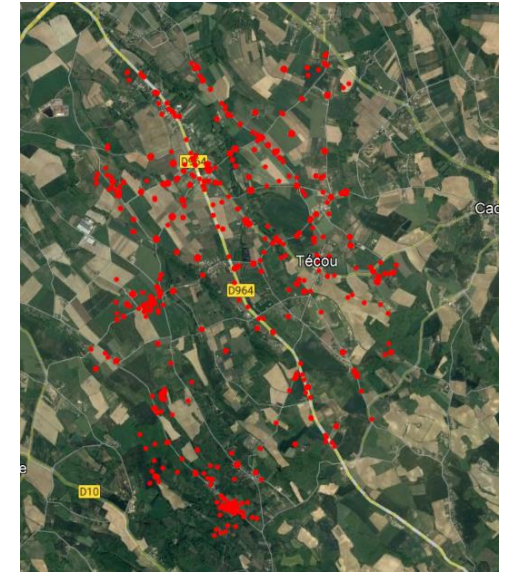
Connaissance du patrimoine naturel

- Une base de données naturalistes en ligne :

- 800 000 données sur la faune tarnaise (vertébrés et invertébrés).
- En majorité alimentée par les naturalistes bénévoles.
- Composante du réseau national



Faune – Visionature.
France



- **Etudes et suivis d'espèces patrimoniales** : rapaces rupestres et forestiers, avifaune des agrosystèmes, oiseaux migrateurs... **en lien avec les programmes régionaux et nationaux** (coordination tarnaise).
- Atlas de répartition des **Odonates** du Tarn avec **l'OPIE Midi-Pyrénées**.
- Projet d'Atlas des **Reptiles et Amphibiens** du Tarn.



Conservation des espaces et des espèces

- **Réserve naturelle régionale de Cambounet-sur-le-Sor** : à l'origine de son classement et co-gestionnaire avec la Comm. de communes Sor et Agout (désignés par la Région).
- **Site Natura 2000 « Grésigne et environs »** : co-animateur avec la Chambre d'Agriculture.
- **Actions en faveur des milieux naturels et des espèces** (landes, oiseaux rupestres et escalade,...), avec **plusieurs partenaires institutionnels et associatifs** (Département, PNR du Haut-Languedoc, CEN Occitanie, FFME,...).
- **Diagnostics écologiques** : collectivités locales, professions agricole et forestière, entreprises...
- **Refuges LPO** (particuliers, établissements, collectivités, entreprises).
- ...



La LPO Tarn et les ABC :

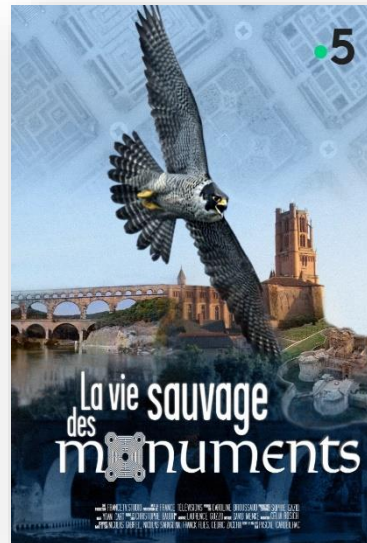
- Réalisation de l'ABC de la Ville d'Albi de 2018 à 2020.
- ABC de Labruguière en cours (2021-2023).



Sensibilisation du public à la biodiversité

- Animations « nature » tous publics : sorties, conférences, stands, cinés-débats, expositions...
- Animations scolaires et périscolaires (RNR, Lycée Bellevue...).
- Documents et publications de vulgarisation sur le patrimoine naturel (plaquettes, panneaux...).

4 000 à 5 000 personnes sensibilisées par an dans le Tarn.



AGIR pour la Biodiversité



L'ABC de la commune de Técou

→ Objectifs :

1. Améliorer la connaissance sur la biodiversité communale pour mieux la préserver :

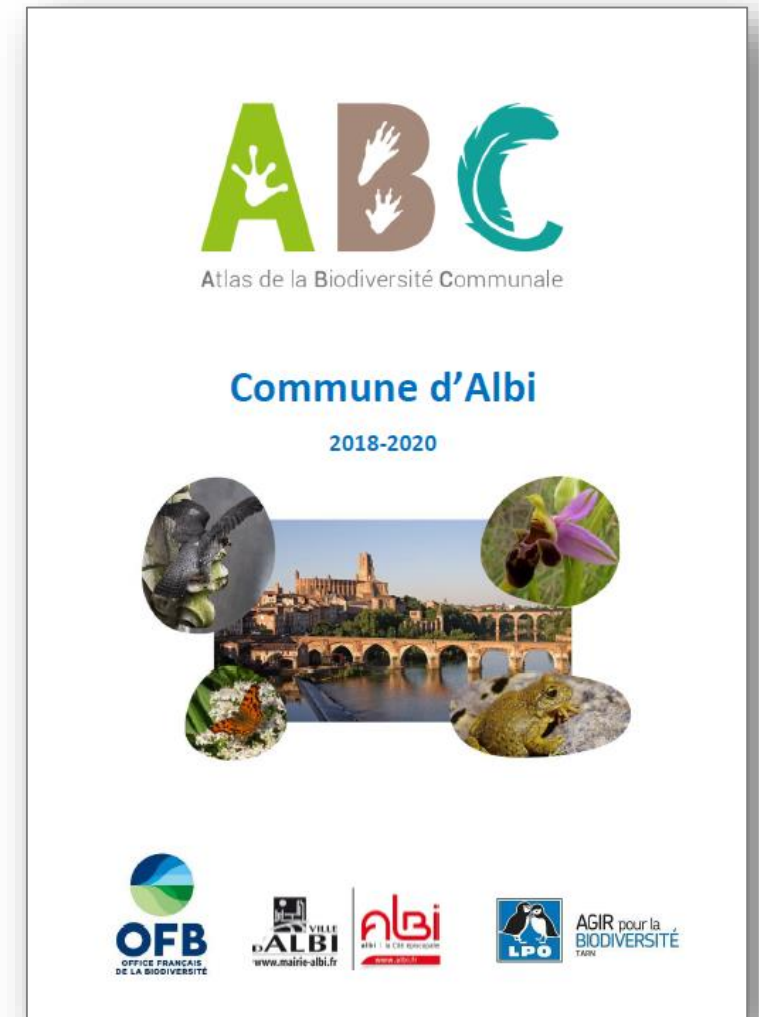
- Identification des **enjeux** (espèces et habitats patrimoniaux, rares, menacés...).
- Outil de **porter à connaissance** et **d'aide à la décision pour les élus**.
- **Préconisations** d'actions et de gestions **en faveur de la biodiversité**.

2. Créer une dynamique et fédérer les citoyens autour de la biodiversité.

- **Sensibiliser et mobiliser tous les publics** (élus, citoyens, scolaires...).
- Favoriser l'**appropriation** de la biodiversité locale.

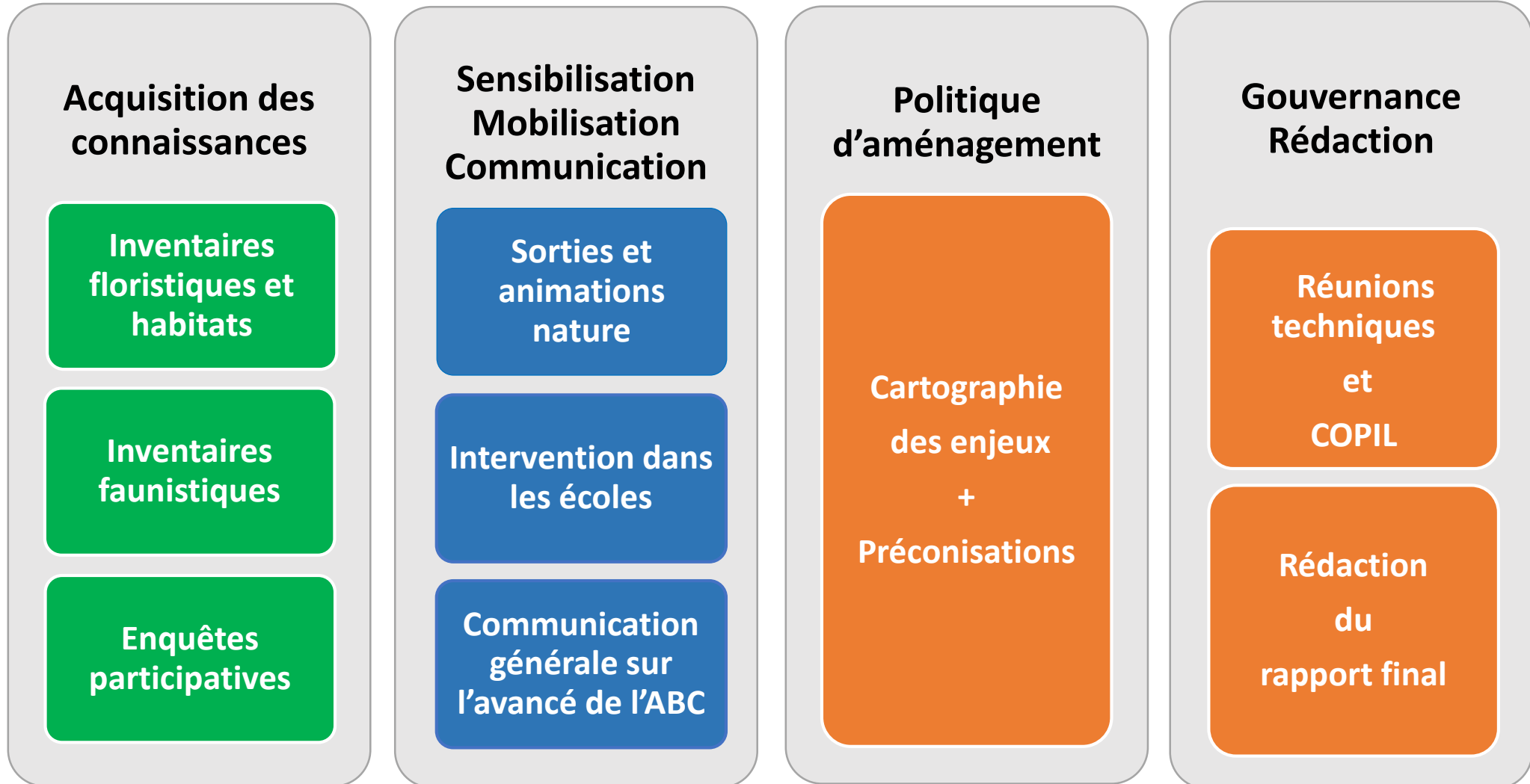
→ Un rapport final contenant :

- La compilation des **actions réalisées** lors de l'ABC
- Une **cartographie des habitats** naturels
- Les **résultats des inventaires** biodiversité
- Une **cartographie des enjeux** de biodiversité
- Des **préconisations de gestion** pour une meilleure prise en compte de la biodiversité, **adaptées au territoire communal**.



→ [Téléchargeable sur le site :](https://abc.naturefrance.fr)
<https://abc.naturefrance.fr>

→ Structuration du projet :



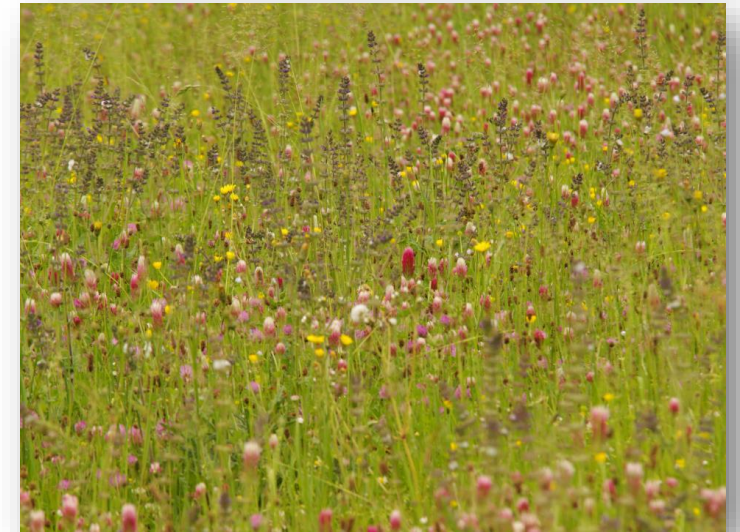


Atlas de la Biodiversité Communale

Inventaires floristiques et des habitats

→ **Objectif** : amélioration des connaissances sur les espèces et les milieux (présence/absence, répartition spatiale, habitats...).

- **Inventorier et cartographier** les différents **habitats naturels** de la commune.
- **Aide pour les inventaires « faune »** : priorisation des zones à prospecter.
- Travail reposant sur des **inventaires floristiques**.



Cibler les inventaires sur les habitats naturels et semi-naturels : secteurs les plus propices à la biodiversité (« réservoirs ») : zones boisées, prairies naturelles et humides, points d'eau, landes sèches...



Atlas de la Biodiversité Communale

Inventaires faunistiques

→ **Objectif** : amélioration des connaissances sur les espèces (présence/absence, répartition spatiale, habitats...).

Principaux groupes étudiés :

- **Oiseaux** : milieux agricoles (passereaux, Œdicnème criard...), zones de landes et de friches (busards, engoulevent), rapaces nocturnes.
- **Insectes** : papillons diurnes et libellules.
- **Amphibiens** : cibler les points d'eau.
- **Reptiles** : données opportunistes + pose de plaques ?



AGIR pour la
BIODIVERSITÉ
TARN

*Implication des naturalistes bénévoles
des 2 associations pour compléter les relevés salariés.*

oie Midi-Pyrénées
OFFICE POUR LES INSECTES
ET LEUR ENVIRONNEMENT

Enquête participative à destination de la population

→ Objectifs :

- **Collecter des informations complémentaires** aux inventaires de terrain.
- **Associer les habitants** à la démarche d'ABC.
- **Sensibiliser les habitants** sur les espèces ciblées et **favoriser des actions de conservation** (conseils, pose de nichoirs, aménagements...).

Appel à participation via les **supports de communication locaux** et les sorties et conférences.

Une **adresse internet** dédiée pour recevoir les informations (photos...).



→ Enquête participative : les espèces pressenties

Faune liée au bâti

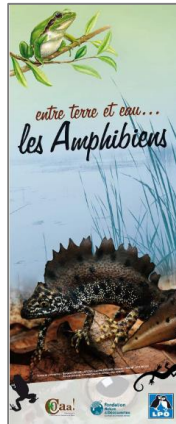
- **Oiseaux** : Hirondelles rustique et de fenêtre, Martinet noir, Chevêche d'Athéna, Effraie des clochers, Hibou petit-duc, Faucon crécerelle (espèces menacées).
- **Mammifères** : Hérisson d'Europe et chauves-souris.

Points noirs de mortalité routière : hérisson et amphibiens.



Animation – Sensibilisation

- Animations à destination des habitants :
 - conférences-diaporamas
 - sorties nature thématiques
- Animations scolaires
- Expositions : biodiversité de proximité
 - « jardin-nature » ; rapaces nocturnes, amphibiens...



- Autres actions ...

- Articles réguliers dans le bulletin municipal.
- Sites internet et Facebook de la Commune, de la LPO Tarn et autres partenaires.
- Relais locaux (associations ...).
- Bulletins d'information de la LPO Tarn et des autres partenaires.
- Communiqués de presse.
- Document de sensibilisation et de vulgarisation des résultats de l'ABC à destination des habitants.
-





Atlas de la Biodiversité Communale

Planning prévisionnel

Actions	Hiver 2021-2022	Printemps-été 2022	Automne-hiver 22-23	Printemps 2023	Juillet 2023
Réunion / COFIL	X		X		X
Inventaires flore - habitats	Préparation <i>(biblio, protocoles...)</i>	XX			
Cartographie des habitats		X	XX		
Inventaires faune		XX	X	XX	
Cartographie des enjeux			X	XX	
Enquête participative	préparation	X			
Animations		XX	X	XX	XX
Communication	X	XX	X	XX	XX
Rédaction			X	XX	Rendu final

Proposition d'organisation

LPO Tarn

- Coordination du projet.
- Inventaires faunistiques : oiseaux, reptiles, amphibiens, insectes (salariés + appui par naturalistes bénévoles).
- Animations (grand-public, scolaires...).
- Enquête participative (coordination - animation et validation des données).
- Définition des enjeux et rédaction du rapport final.

OPIE Midi-Pyrénées

- Inventaires « insectes » (bénévoles et stagiaires).
- Animations « insectes ».

Expert botaniste

- Inventaires flore - habitats naturels.
- Cartographie des habitats.

Atelier Nature et Territoires

- Cartographie.
- Conception des outils et supports de communication et de sensibilisation.