



**Atlas de la Biodiversité Communale**



**de Prunelli di Fium'Orbu**

**Envie de participer ?**

**Carnet de terrain**



# Sommaire

Ce que je peux observer.....	2
Comment transmettre mes observations ?.....	4
Pour être un bon observateur.....	5
<i>Janvier-Février</i> Les oiseaux hivernants.....	6
<i>Mars</i> Les amphibiens.....	7
<i>Avril</i> Les orchidées.....	8
<i>Avril - Mai</i> Les papillons.....	9
<i>Mai</i> Les oiseaux des jardins.....	10
<i>Juin</i> Les chauves-souris.....	11
<i>Juillet</i> Les reptiles.....	12
<i>Août</i> Les mammifères.....	13
<i>Septembre</i> Les zones humides.....	14
<i>Octobre</i> La forêt.....	15
Ce que j'ai observé.....	16

A la fin de ce carnet vous trouverez des pages vierges pour y inscrire vos observations que vous pourrez par la suite nous transmettre.

Quelques exemples d'espèces que vous pourrez observer au fil des saisons vous sont présentées. Pour vous aider à mieux connaître et reconnaître les espèces nous diffuserons une émission chaque mois.


Gardez l'œil ouvert !

## L'Atlas de la Biodiversité communale, qu'est ce que c'est ?


Les Atlas de la Biodiversité sont des outils au service des communes pour la préservation de leur patrimoine naturel. L'objectif est de mieux connaître la faune et la flore qui nous entoure afin de mieux la prendre en compte dans les différents projets de la commune.

La réalisation de l'Atlas repose sur des inventaires naturalistes réalisés par des experts mais aussi par la population.

En suivant nos conseil à travers ce carnet mais aussi **en écoutant nos émissions sur [www.abcprunellidifiumorbu.fr](http://www.abcprunellidifiumorbu.fr)** vous pourrez participer vous aussi à la grande aventure.



Ce que je peux  
observer



**Un rayon de soleil pointe le bout de son nez, c'est l'occasion de sortir et de parcourir les sentiers !**

Participer à l'Atlas de la Biodiversité de ma commune, en voilà une bonne raison pour organiser une sortie en famille ou en solitaire.

La biodiversité est tout autour de vous ; plantes, oiseaux, papillons, arbres... Elle peut être rare et protégée ou bien ordinaire mais chaque espèce à sa place et mérite un peu d'attention..

Que vous soyez dans la forêt, au bord de la plage, au milieu d'un champ, assis près d'une rivière, levez les yeux et écoutez, un oiseau se cache sûrement à travers les feuillages ou bien un papillon passe de fleurs en fleurs. D'ailleurs cette fleurs, vous la connaissez ?

Soyez attentif,  
les animaux ont  
peut-être laissé  
des traces...

Si vous ne connaissez pas cette plante ou cet insecte ou toute autre espèce, pas de panique, approchez vous doucement et prenez une photo, nous essaierons de lui retrouver son nom.





# Comment transmettre mes observations ?

▶ Déposer ce carnet de terrain rempli à la mairie de Prunelli di Fium'Orbu avant le 31 décembre 2021.

▶ Envoyer un mail à [vfoubert@cpie-centrecorse.fr](mailto:vfoubert@cpie-centrecorse.fr), vous pourrez y joindre des photos.

▶ Enregistrer directement vos observations sur une carte interactive. Suivez les instructions indiquées dans la légende. Accédez à la carte avec le QRcode ou sur [www.abcprunellidifiumorbu.fr](http://www.abcprunellidifiumorbu.fr).



## Pour être un bon observateur...

### Matériels

- \* Je pars avec une carte, de l'eau et de bonnes chaussures.
- \* J'apporte un carnet de terrain, un crayon de papier, des jumelles et guides de détermination si j'en ai.
- \* Je prend un appareil photo ou un smartphone



### Bonnes pratiques

- \* Je reste discret pour ne pas effrayer les animaux
- \* Je referme les barrières ou portails derrière moi
- \* Je tiens mon chien en laisse
- \* Je suis patient et je prend le temps d'observer
- \* Je note tous les détails dont je me souviens (couleurs, formes, etc.)

### Respecter la nature

- \* Je ne cueille ni fleur, ni plante que je ne connais pas. Elles peuvent être protégées ou « toxiques »
- \* Je respecte les décrets et arrêtés
- \* Je garde mes déchets dans mon sac à dos et ne jette pas mes mégots
- \* Je ne nourris pas les animaux que je rencontre et je ne les pas déplace pas



Janvier

Février

# Les oiseaux d'eau hivernant

Chaque hiver, de nombreux oiseaux en provenance du Nord de l'Europe arrivent en Corse à la recherche

de nourritures et de chaleur. La Corse est traversée aussi par de nombreux migrateurs printaniers qui repartent dans le Nord. Allez jeter un œil du côté de l'étang de Gradugine et du marais de Canna...

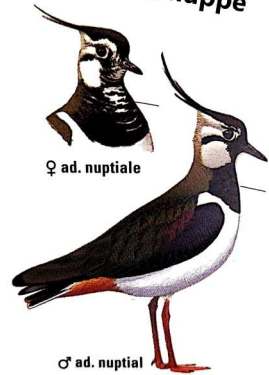
## Le héron cendré



## L'aigrette garzette



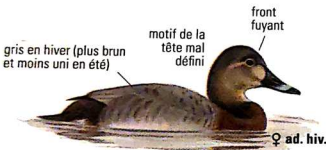
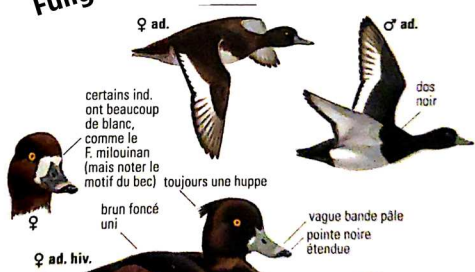
## Vanneau huppé



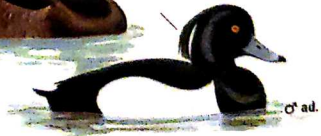
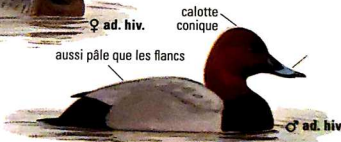
## Le pluvier doré



## Fuligule morillon



## Fuligule milouin



# Les amphibiens

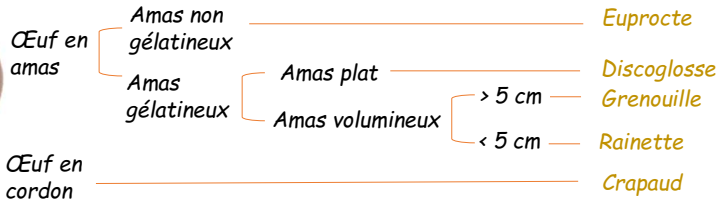
Mars

La Corse accueille 7 espèces d'amphibiens. Ils se reproduisent dans des milieux aquatiques (mares, étangs, fontaines, ruisseaux...).

En dehors de la saison de reproduction, ils sont souvent cachés dans des abris...sur terre ! Pour les observer, rendez-vous près d'un point d'eau dès le mois de mars. Vous aurez plus de chance de les entendre et de les observer de nuit, munissez-vous d'une lampe torche.

Observer leurs pontes peut vous aider...

Attention, ils sont tous protégés, il ne faut pas les toucher !



La différence entre les deux *Discoglosses* est très difficile à faire...



**Discoglosse corse**

**Rainette sarde**



**Discoglosse sarde**

**Crapaud vert**

**Euprocte de Corse**



**Salamandre de Corse**

**Grenouille de Berger**



# Les orchidées

Ce sont 70 espèces d'orchidées qui sont recensées en Corse. Parcourez les sentiers à leur recherche. Les rosettes de feuilles sont un peu charnues et à nervures parallèles. La fleur, souvent colorée, présente un pétale différent qui sert de piste d'atterrissage pour les insectes.



**Sérapias langue**



**Orchis papillon**



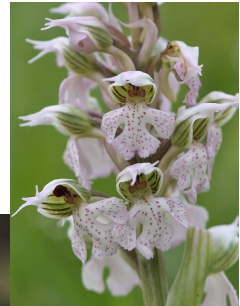
**Orchis bouffon**



**Orchis palmé des îles**



**Ophrys noir**



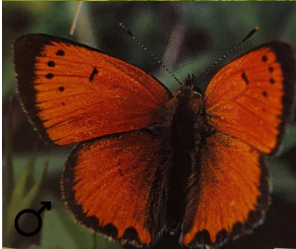
**Orchis laiteux**



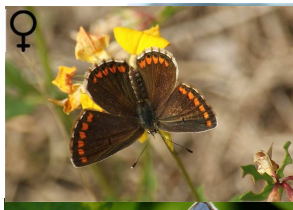
# Les papillons

Avril  
Mai

Les papillons représentent près de 10% des 1 450 000 espèces d'insectes connues à la surface de la terre. Ils se raréfient sur l'ensemble du territoire européen. Ils sont mis à mal par la déprise agricole, l'artificialisation des milieux, l'utilisation de pesticides et le réchauffement climatique ...



**Le cuivré commun**



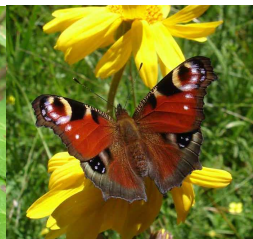
**L'argus bleu**



**La mégère de Corse**



**Le souci**



**Le paon du jour**

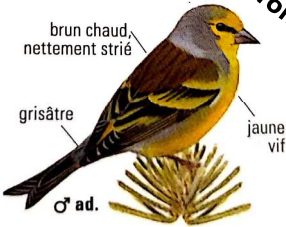


Mai

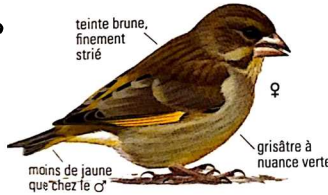
# Les oiseaux des jardins

Dans les villages et zones urbanisées, les jardins constituent de véritables écrins de verdure qui sont propices à l'accueil d'une certaine biodiversité. Dispersés, les arbres et fruitiers isolés font le bonheur des oiseaux.

Le venturon corse



Le verdier d'Europe



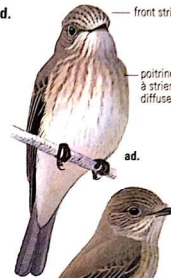
Le rouge-gorge



La mésange charbonnière



Le gobe-mouche gris



Le chardonneret élégant



La mésange bleue



Le bruant zizi



La chouette effraie



# Les chauves-souris

La Corse compte 22 espèces de chauves-souris ce qui représente la diversité la plus remarquable des îles méditerranéennes occidentales. Installées non loin des habitations, elles suscitent souvent la peur et en payent les conséquences. Elles sont menacées en Corse comme partout en Europe. Selon les espèces, elles prennent pour gîte de reproduction des greniers, des paghjalli abandonnés, des grottes, etc. **Si vous trouvez des gîtes, dites-le nous !**



## Quelques indices nous aider à les reconnaître

### Comment se tient la chauves-souris ?

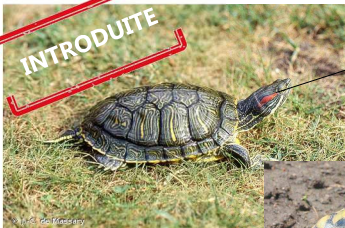


Juillet

## Les reptiles

Les reptiles sont des animaux à « sang froid ». Leur organisme ne produit pas de chaleur, ils doivent se la procurer en se plaçant au soleil. Inversement lorsqu'il fait trop chaud ils doivent s'abriter. Ce sont les lézards, les serpents et les tortues qui peuvent souvent croiser votre chemin. **Ils sont tous protégés !**

**INTRODUITE**



Tempe rouge

**La tortue de Floride**  
(espèce invasive)



**La tortue d'Hermann**



**La cistude d'Europe**



Couleur variable  
Trois lignes dor-  
sal noires

**Le lézard tyrrhénien**



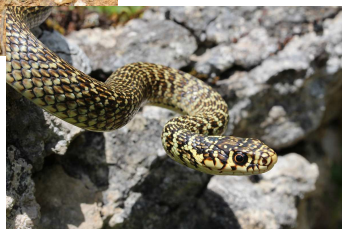
**L'algyroïde de Fitzinger**



**La couleuvre**  
**à collier**



**Le lézard des ruines**



**La couleuvre verte et jaune**



## Les mammifères

Août

Le peuplement actuel de mammifère terrestre sauvage en Corse est relativement pauvre : 17 espèces (sans compter les chauves-souris).

Le Cerf corse qui avait disparu de l'île au siècle dernier a été réintroduit avec succès par le Parc Naturel Régional de Corse.



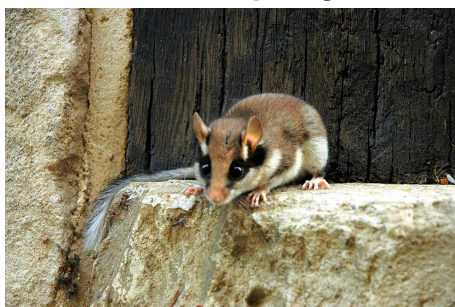
**Le hérisson (protégé)**



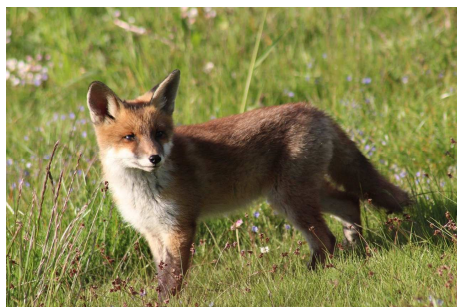
**Le cerf Corse (protégé)**



**La belette**



**Le lérot**



**Le renard**



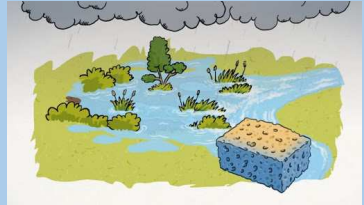
**La musaraigne des jardins**

# Les zones humides

Septembre

Les zones humides ont longtemps été délaissée au profit des terres agricoles et urbaines. Drainées, asséchées, plus de la moitié des milieux humides ont été détruit au cours du siècle dernier.

Elles fournissent pourtant de précieux services : épuration de l'eau, atténuation des crues, soutien d'étiage, accueil et refuge pour la biodiversité, ressources pour le bétail.



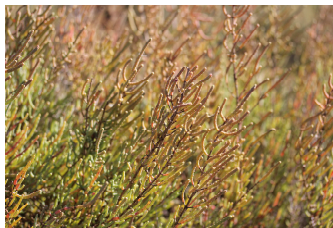
Les sansouïres sont des milieux naturels que l'on retrouve en bord de lagune ou d'étang littoraux. La salinité sélectionne les plantes qui y poussent.



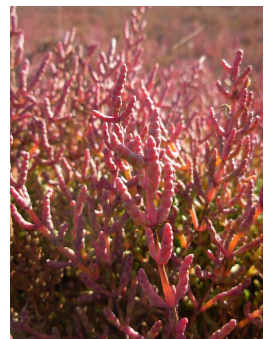
**Sansouïre**



**Obione faux pourpier**



**La salicorne fruticuleuse**



**La salicorne étalée**

# La forêt

Octobre

Les forêts sont le principal réservoir de biodiversité à l'échelle de la planète, à condition que la forêt soit elle-même dans un bon état écologique.

Plusieurs indices peuvent vous informer sur le potentiel de biodiversité d'une forêt :

- \* Y-a-t-il plus de 8 espèces d'arbres différents ?
- \* Ya-t-il plus de 8 espèces herbacées différentes ?
- \* Les arbres ont-ils des tailles différentes ?
- \* Y-a-t-il de la mousse, des lichens et des champignons ?
- \* Observez-vous des arbres morts, sur pied ou couchés ?

Si vous pouvez répondre oui à ces questions, vous êtes certainement dans une forêt riche et équilibrée qui sera certainement le refuge pour de nombreuses espèces.

Feuilles opposées et lobées



**Erable de Montpellier**



**Erable sycomore**

Feuilles alternées et lobées



**Chêne pubescent**

Feuilles alternées et lisse



**Saule**



**Hêtre**

Poïl sur les jeunes feuilles, présent au dessus de 1200m

Feuilles alternées et dentées



**Chêne vert**

vert foncé et brillante sur le dessus



**Chêne liège**

Ecorce formant du liège



**Peuplier noir**

Queue aplatie



**Orme**

Base décalée  
feuille gauffrée



**Aulne cordé**

Feuille ronde et dordée à la base



**Aulne glutineux**

Feuille gauffrée et tronquée à la pointe



**Châtaignier**

Feuille allongée avec de fortes dents

Feuilles composées



**Frêne**

Feuilles opposées dentées  
Bourgeon noir



**Sorbier des oiseaux**

Feuilles alternées  
Fruits rouges

Feuilles en aiguille

Attachées par deux

**Pin laricio**

Aiguille < 15 cm  
Cône < 10cm



**Pin maritime**

Aiguille > 15 cm  
Cône > 10cm









## Atlas de la Biodiversité Communale

Avec la participation :



A RINASCITA

CPIE A Rinascita

7 rue colonel Feracci, CS31

20250 Corte

[vfoubert@cpie-centrecorse.fr](mailto:vfoubert@cpie-centrecorse.fr)

07 88 17 77 98