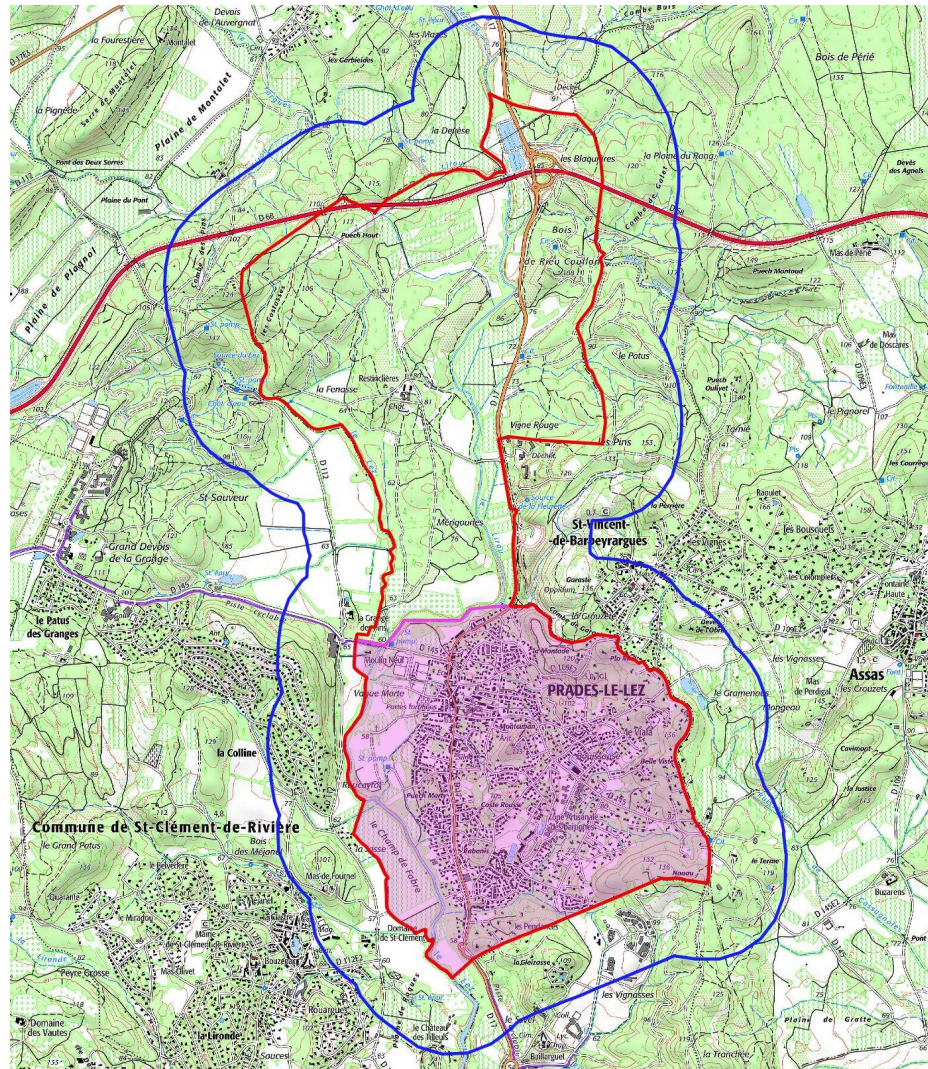


ABC Prades-le-Lez

Réunion intermédiaire Janv. 2023 - Écologistes de l'Euzière



Localisation de la zone d'étude



Localisation de la zone d'étude

Zone d'étude

▭ Commune de Prades de Lez

▭ Zone d'étude rapprochée

▭ Périmètre de demande des données naturalistes

Réalisation: Écologistes de l'Euzière. Édition du 3 janv. 2022

0 500 1 000 m



La méthodologie employée

- Pré-identification des secteurs intéressants

Photographies aériennes, données biblios, prospections terrain

- Cartographie des habitats

Prospections de toute la ZE

- Prospections terrain ciblées

Flore, reptiles et papillons : prospection habitats naturels et semi-naturels

Oiseaux : points d'écoute diurnes et nocturnes, sur toute la ZE + recherche des nids d'hirondelles

Amphibiens : points d'écoute nocturnes, mares, Nouau, Lez

Odonates : prospections Nouau, Lez

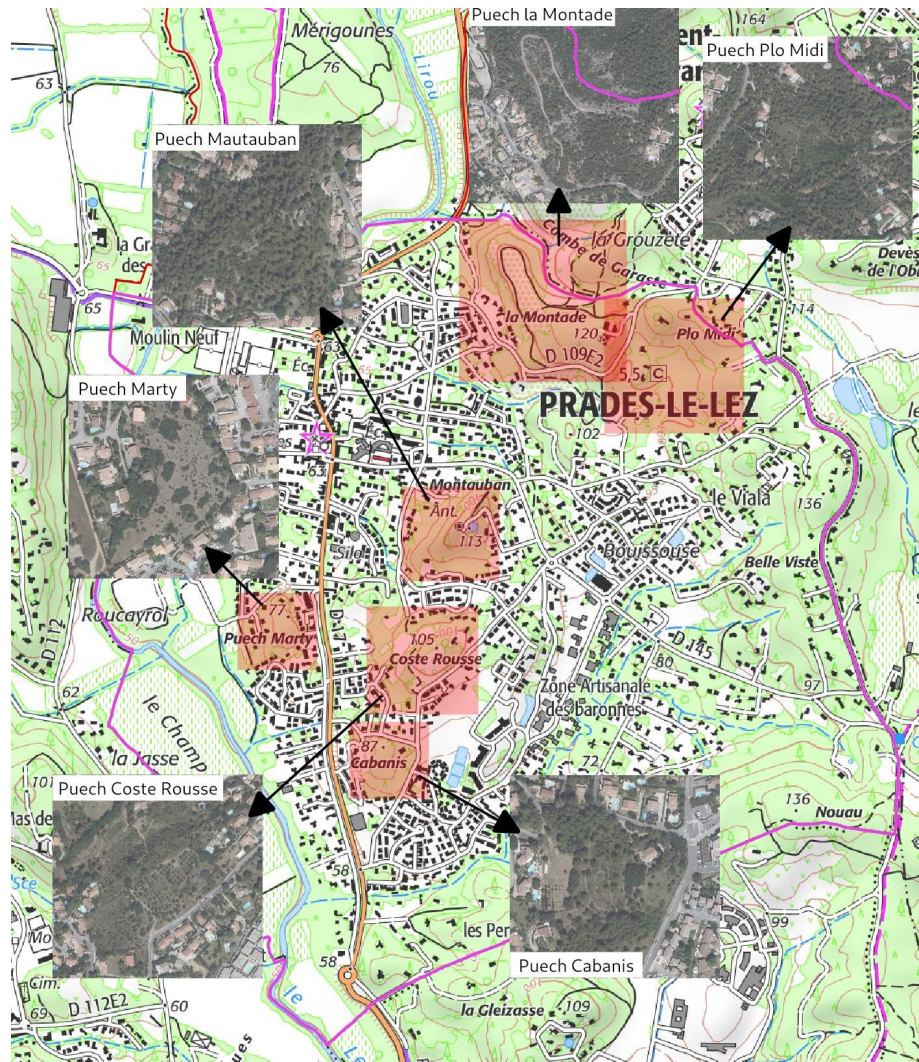
- Analyse

Données terrain et biblio (BD interne, SINP, OpenObs, iNaturalist)

Évaluation des enjeux : présence/absence d'espèces patrimoniales, utilisation du site (transit, alimentation, reproduction)



Diagnostic écologique site par site



Localisation des sites - les puechs

Zone d'étude

Zone d'étude élargie

Zone d'étude rapprochée

Réalisation: Ecologistes de l'Euzière. Édition du 3 janv. 2023

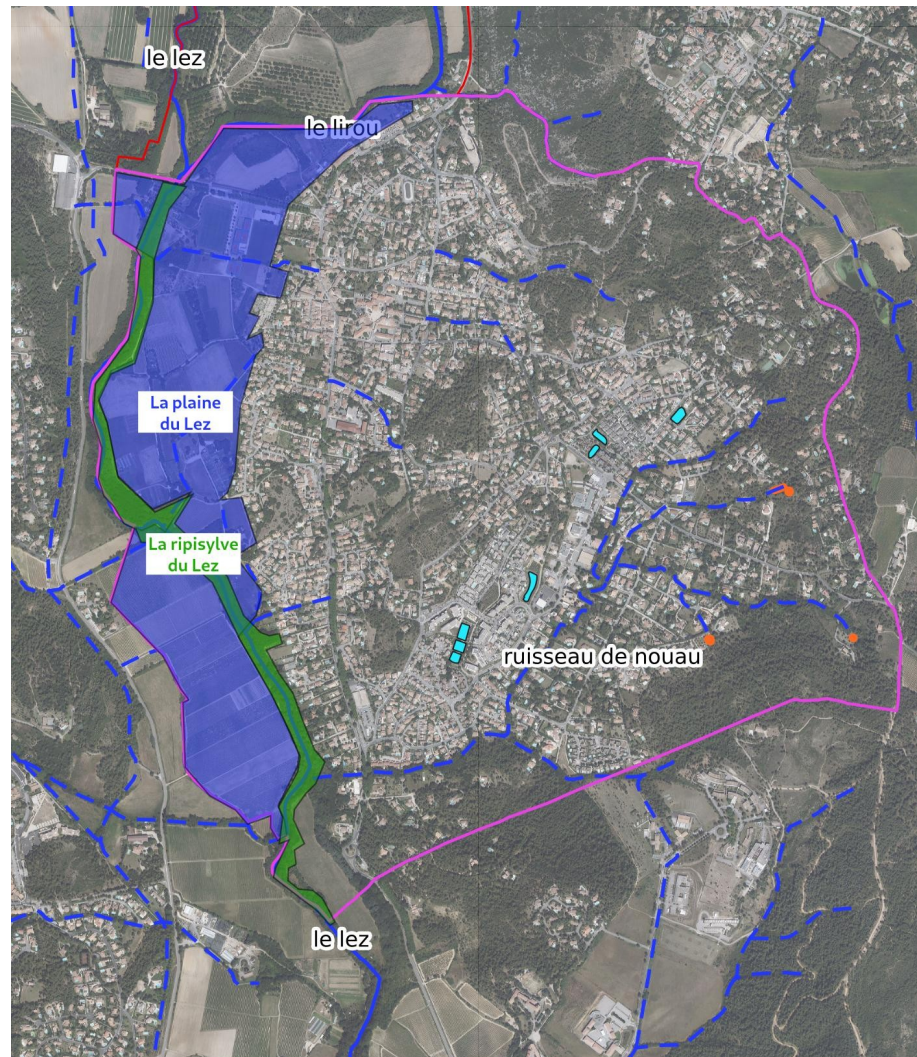
0 0.1 0.2 0.3 km



Les Puechs :

- le Puech Marty
- le Puech Mautauban
- le Puech Coste Rousse
- le puech Cabanis
- les Puechs Plo Midi et la Montade

Diagnostic écologique site par site



Localisation des sites - Trame bleue et plaine agricole

Zone d'étude
Zone d'étude élargie
Zone d'étude rapprochée

Les cours d'eau
Permanent
Intermittent

Autres zones humides
Bassins de rétention
Mares

Réalisation: Ecologistes de l'Euzière. Édition du 3 janv. 2023

0 0.1 0.2 0.3 km



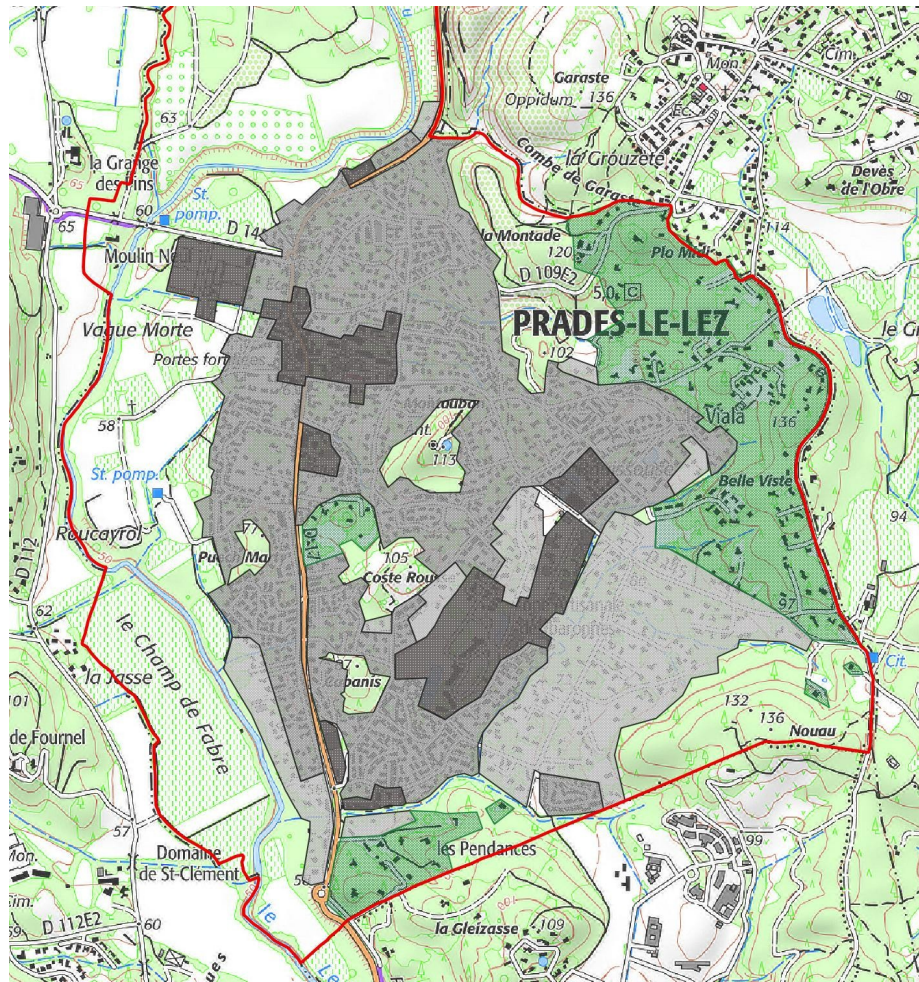
La Plaine du Lez

La trame bleue

- le Lez et sa ripisylve
- le ruisseau du Nouau et les mares
- les bassins de rétention

Diagnostic écologique site par site

Le tissu urbain



Densité de l'urbanisation

- ▭ Commune de Prades de Lez
- Urbanisation - densité
- Très dense
 - Dense
 - Grands jardins
 - Dispersé sous la pinède

Réalisation: Écologistes de l'Euzière. Édition du 9 mars 2022

0 250 500 m





Puech Marty



Puech Marty - Localisation des enjeux de biodiversité

Habitats

-  Pelouse à Brachypode rameux = enjeu très fort
-  Fourré = enjeu faible

Flore = enjeu faible

Oiseaux = 5 espèces à enjeu modéré

-  Point d'écoute (diversité spécifique)

Amphibiens = espèces protégées

-  Crapaud épineux = enjeu faible

Reptiles = enjeu faible

2 couleuvres à enjeu modéré potentielles

Papillons = enjeu faible

Odonates = enjeu faible

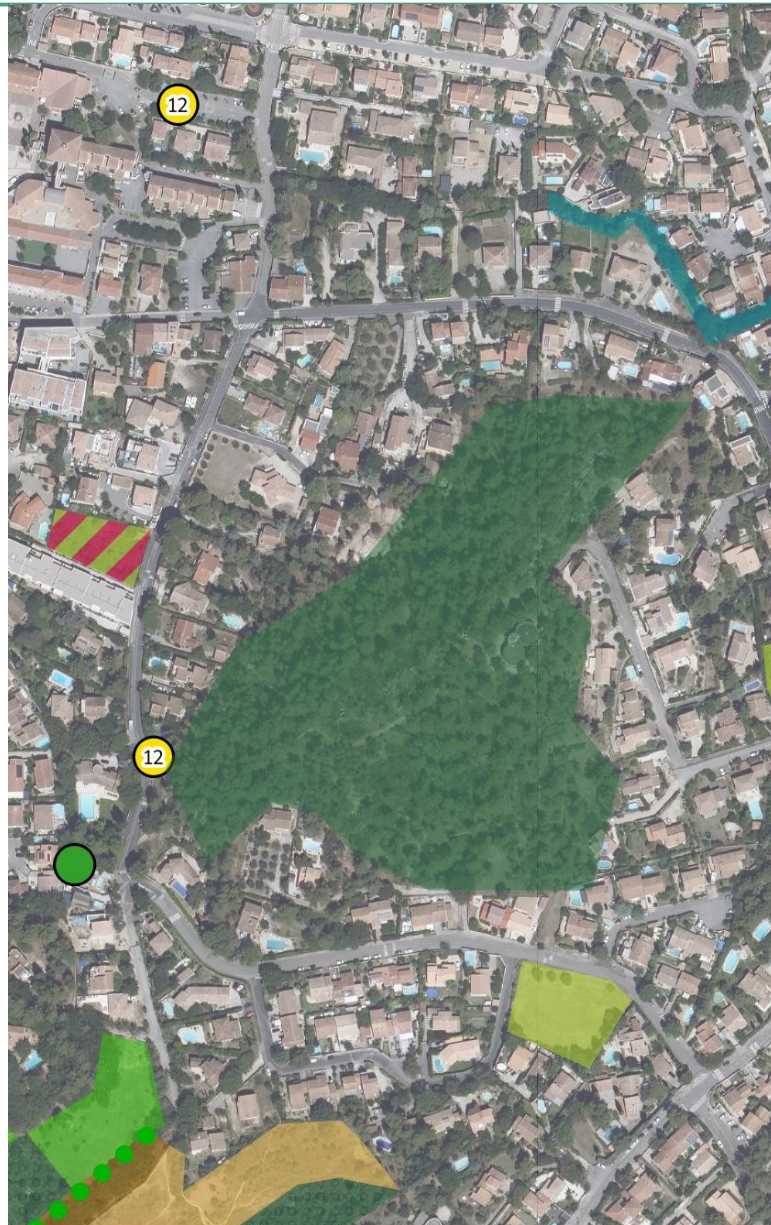


Brachypode rameux

0 30 60 m



Puech Montauban



Puech Montauban - Localisation des enjeux de biodiversité

Habitats

■ Forêt de Pin d'Alep = enjeu faible

Flore = enjeu faible

Oiseaux = 3 espèces à enjeu modéré

● Point d'écoute (diversité spécifique)

● Petit duc présent

Amphibiens = espèces protégées

Crapeau épineux connu = enjeu faible

Reptiles = enjeu faible à modéré

Coronelle girondine probable

Papillons = enjeu faible

Odonates = enjeu faible

Puech Coste Rousse



Puech Coste Rousse - Localisation des enjeux de biodiversité

Habitats = enjeu faible à modéré

- Dalle à Sedum = enjeu modéré
- Pelouse à Brachypode de Phénicie = enjeu modéré
- Fourré méditerranéen = enjeu faible
- Matorral à Pins = enjeu faible
- Pelouse subnitrophile = enjeu faible
- Alignement d'arbres = enjeu faible
- Habitat mosaïque

Flore

Immortelle jaune connue = enjeu modéré

Oiseaux = 4 espèces à enjeu modéré

Cortège des parcs et jardins
Favorable comme terrain de chasse

- Point d'écoute (diversité spécifique)
- Petit duc présent
Reproduction probable (arbres à cavités)

Amphibiens = espèces protégées

Crapeau épineux connu = enjeu faible

Reptiles = enjeu faible à modéré

Couleuvres patrimoniales potentielles

Papillons

Zygène cendrée = enjeu modéré

Badasse = plante hôte de la Zygène cendrée

- Badasse
- flore

0 60 120 m



Réalisation: Ecologistes de l'Euzière. Édition du 9 janv. 2023



Zygène cendrée



Badasse

Puech Cabanis



Puech Cabanis - Localisation des enjeux de biodiversité

Habitats

- Pelouse à Brome érigé = enjeu modéré
- Pelouse à Brachypode de Phénicie = enjeu modéré
- Garrigue = enjeu modéré
- Forêt de Pin d'Alep = enjeu faible
- Pelouse subnitrophile = enjeu faible
- Alignement d'arbres = enjeu faible
- Habitat mosaïque
- Arbre mort
- Arbre remarquable

Flore

Spiranthe d'automne connue = enjeu modéré

Oiseaux = 4 espèces à enjeu modéré

Pinède favorable à la reproduction de la Mésange huppée

- Point d'écoute (diversité spécifique)
- Petit duc présent -> chasse et reproduction probable à proximité

Amphibiens = enjeu faible

Probablement pas de site de reproduction

Reptiles = enjeu faible à modéré

Couleuvres patrimoniales potentielles

Papillons = enjeu faible

Odonates = enjeu faible



Spiranthe d'automne



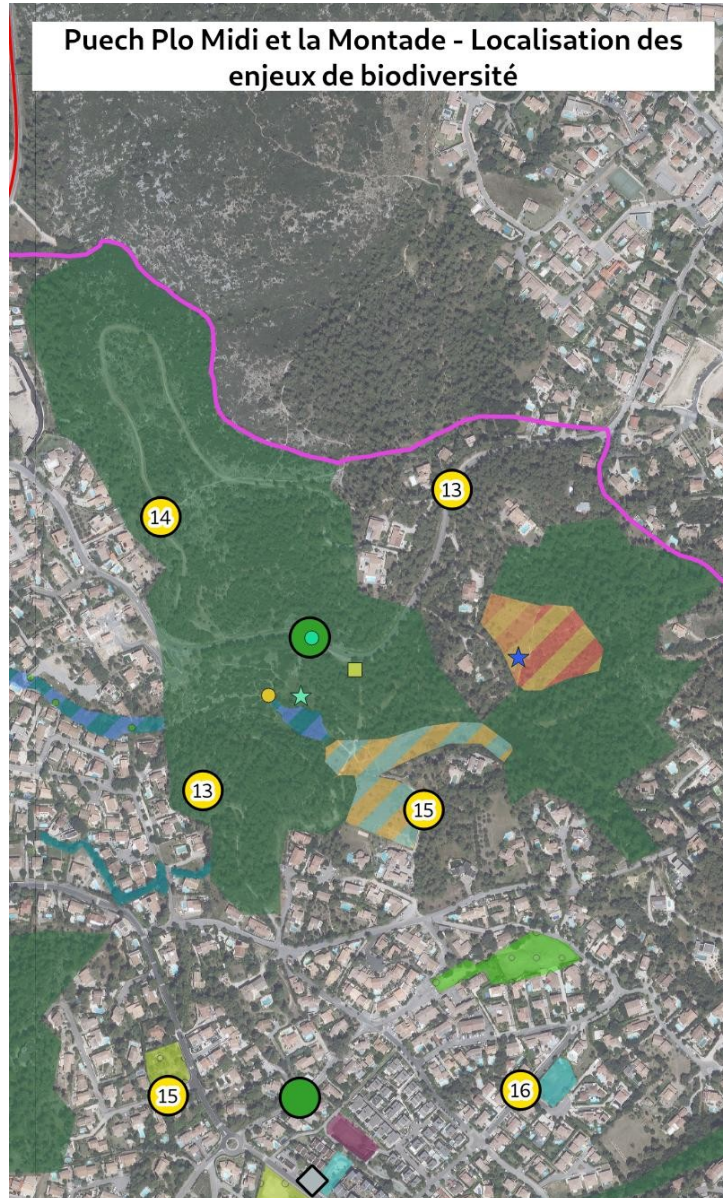
Mésange huppée



Puechs Plo Midi et la Montade



Puech Plo Midi et la Montade - Localisation des enjeux de biodiversité



Habitats

- Pelouse à Brachypode de Phénicie = enjeu modéré
- Garrigue = enjeu modéré
- Fourré méditerranéen = enjeu faible
- Forêt de Pin d'Alep = enjeu faible
- Cours d'eau intermittent = enjeu modéré
- Fourré = enjeu faible
- Ripisylve = enjeu fort
- Habitat mosaïque

Flore

Germandrée de la Clape connue = enjeu fort

Oiseaux = 6 espèces à enjeu modéré

Nidification de la Mésange huppée probable

- Point d'écoute (diversité spécifique)
- Petit duc présent
- Chasse et reproduction probable

Amphibiens = espèces protégées

- Crapeau calamite (reproduction)
- Rainette méridionale (phase terrestre)

Reptiles

- Couleuvre de Montpellier connue = enjeu modéré
- Lézard ocellé potentiel = enjeu très fort
- Psammadrome algire potentiel = enjeu modéré

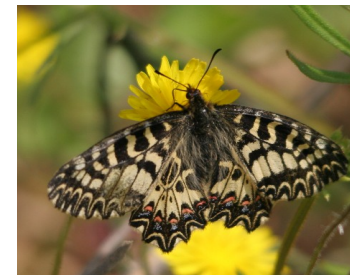
Papillons

- Zygène de la Badasse connue = enjeu fort
- Chevron blanc = enjeu modéré
- Diane = enjeu modéré
- Badasse = plante hôte de la Zygène cendrée

Odonates = enjeu faible



Crapaud calamite



Diane



La ripisylve du Lez



Ripisylve



Nivéole d'été



Cordulie splendide



Ripisylve du Lez

Localisation des enjeux de biodiversité

Habitats

- Prairie humide = enjeu modéré
- Bois de Frêne post-culturel = enjeu faible
- Ripisylve = enjeu très fort
- ▲ Habitat mosaïque
- 🌳 Arbre mort

Flore

Menthe des cerfs connue dans la Prairie humide au Nord = enjeu fort

Nivéole d'été connue dans la ripisylve au Nord = enjeu modéré

Oiseaux = 5 espèces à enjeu modéré

- Point d'écoute (diversité spécifique)
- Petit duc présent

Amphibiens = reproduction d'espèces protégées

Alyte accoucheur connu = enjeu modéré

Crapeau épineux connu

- Discoglosse peint
- Grenouille rieuse
- Complexe des Grenouilles vertes

Reptiles = enjeu a minima modéré

Couleuvre vipérine et helvétique connues (dont reproduction)

Cistude d'Europe connue (transit et alimentation)

Couleuvre d'Esculape potentielle

Papillons

Morio connu au Nord de la commune (reproduction potentielle)

Odonates = enjeu pour la reproduction

Cordulie semplidide connue : reproduction avérée = enjeu t. fort

▲ Cordulie à corps fin = enjeu modéré

▲ Gomphe de Graslin = enjeu modéré

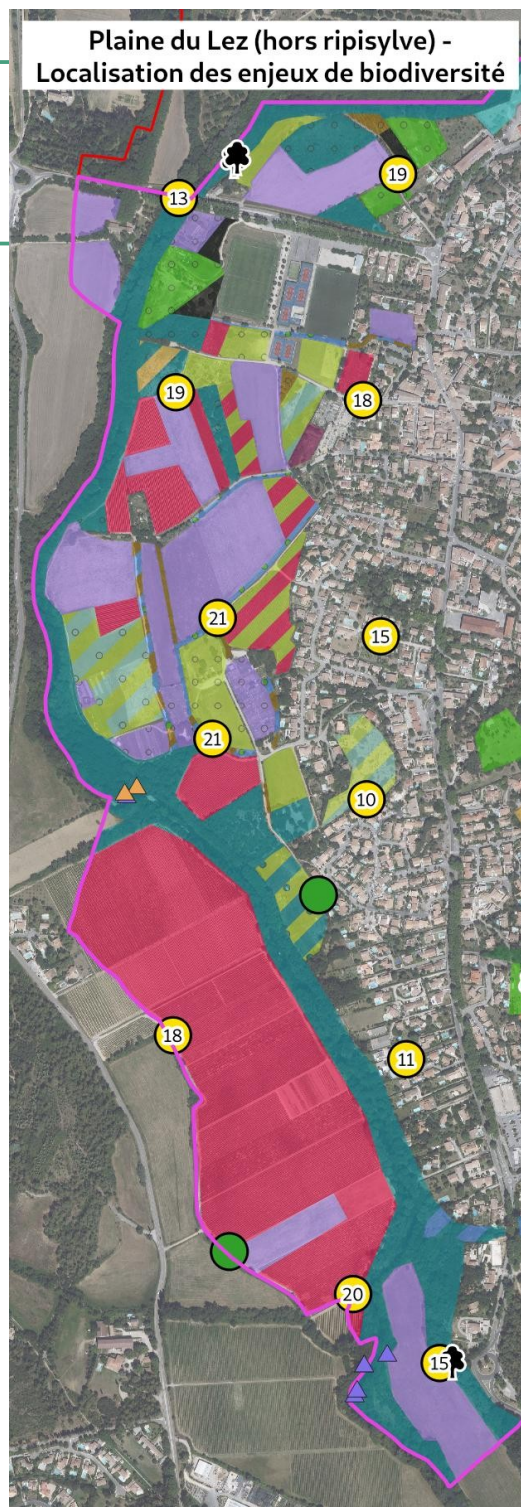
▲ Leste sauvage = enjeu modéré (pas de reproduction)

0 100 200 m



La Plaine du Lez

Plaine du Lez (hors ripisylve) - Localisation des enjeux de biodiversité



Habitats

- Pelouse à Brachypode de Phénicie = enjeu modéré
- Fossé = enjeu modéré
- Cours d'eau permanent = enjeu modéré à fort
- Prairie humide = enjeu modéré
- Pelouse subnitrophile = enjeu faible
- Pâture mésophile = enjeu faible
- Roncier = enjeu faible
- Fourré = enjeu faible
- Bois de Frêne post-cultural = enjeu faible
- Ripisylve = enjeu très fort
- Zone rudérale = enjeu faible
- Friche = enjeu faible
- Plantation = enjeu faible
- Haie et alignement = enjeu faible
- Grande culture = enjeu faible
- Culture maraîchère = enjeu faible
- Vigne = enjeu faible
- Petit parc = enjeu faible
- Habitat mosaïque
- Arbre mort

Flore

Menthe des cerfs connue dans la Prairie humide au Nord = enjeu fort

Oiseaux = 9 espèces à enjeu modéré

Nidification du Cisticole et du Cochevis (seuls couples de la ZE)

- Point d'écoute (diversité spécifique) - total de 41 espèces
- Petit duc présent

Amphibiens

Alyte accoucheur connu = enjeu modéré (phase terrestre)

Reptiles = enjeu faible à modéré

Couleuvre de Montpellier, couleuvre vipérine et coronelle girondine connues (enjeu modéré)
Lézard ocellé potentiel (enjeu très fort)

Papillons = enjeu faible

Odonates = enjeu modéré hors reproduction

- Cordulie simplidide connue
- ▲ Cordulie à corps fin
- ▲ Gomphe de Graslin

Cisticole des joncs



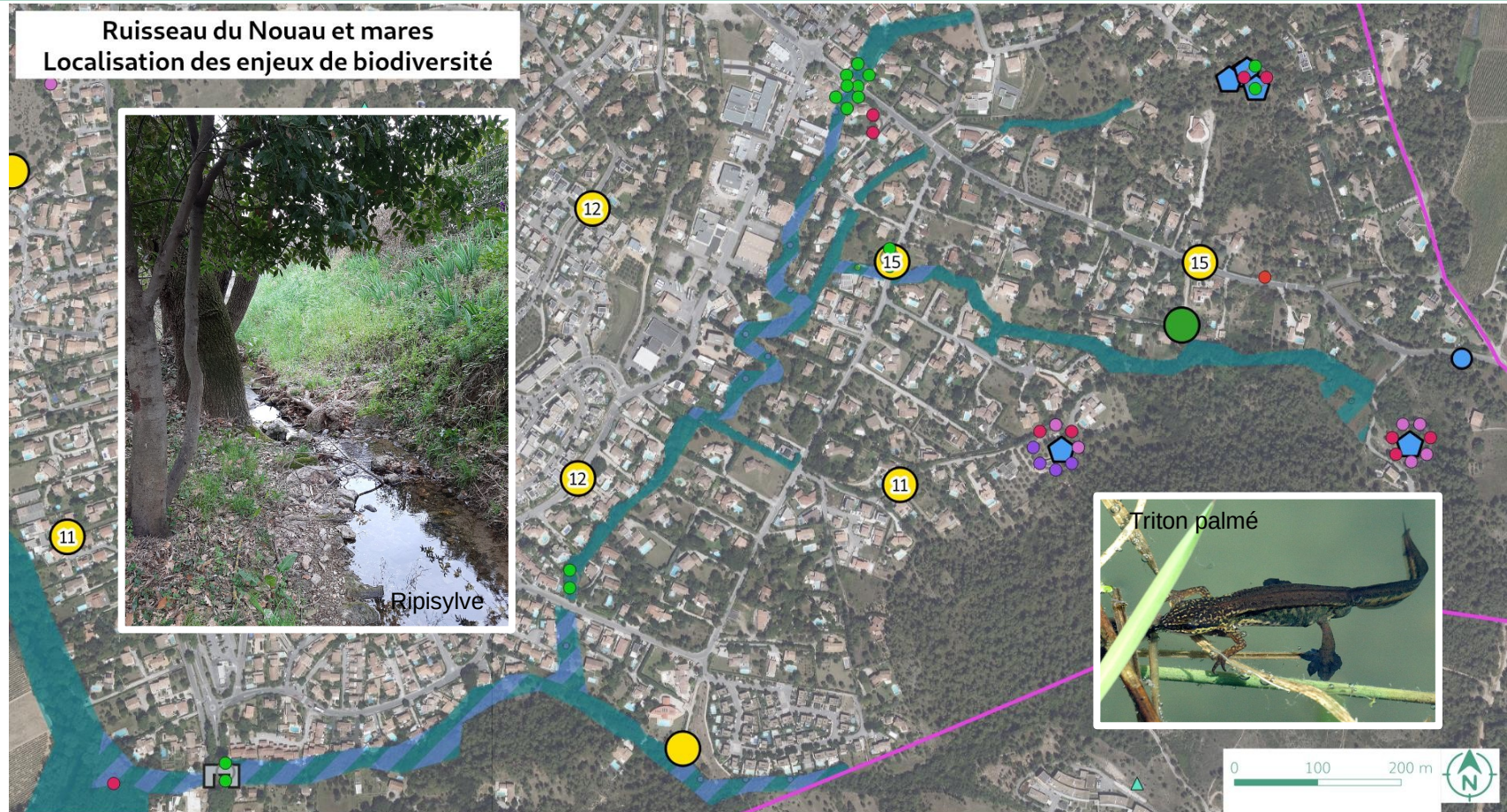
Cochevis




Menthe des Cerfs



Le ruisseau du Nouau et les mares





Habitat

-  Cours d'eau intermittent = enjeu fort
-  Cours d'eau permanent = enjeu fort
-  Ripisylve = enjeu fort
-  Habitat mosaïque
-  Mare = enjeu fort
-  Pont avec anfractuosités

Flore = enjeu faible






Végétation de sous bois
Mares non inventoriées

Oiseaux = 4 espèces à enjeu modéré

-  Point d'écoute (diversité spécifique)
-  Petit duc présent

Amphibiens = espèces protégées

Mares et portions permanentes favorables à leur reproduction

-  Crapaud épineux
-  Discoglosse peint
-  Triton palmé
-  Complexe des grenouilles vertes
-  Grenouille rieuse

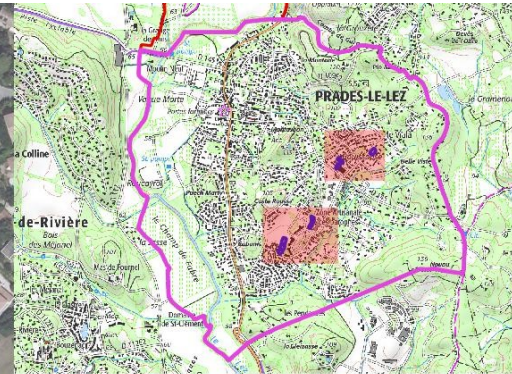
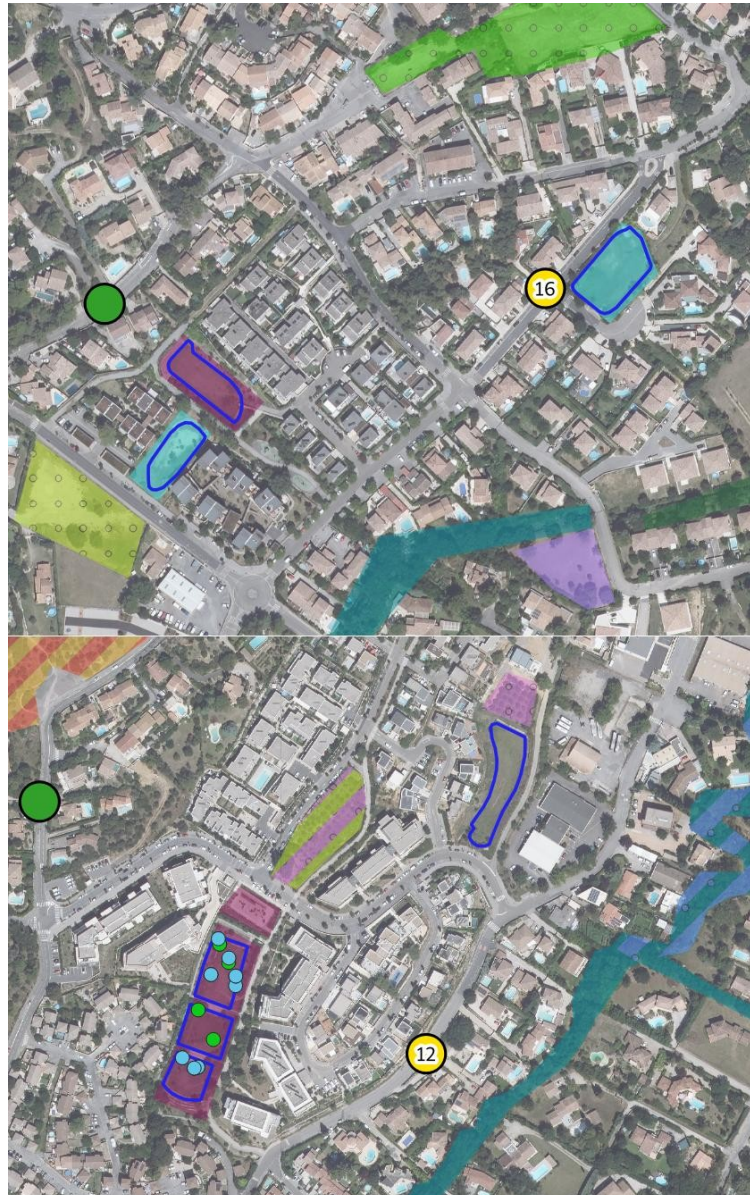
Reptiles

Couleuvres à enjeu modéré
potentielles

Odonates

Cordulie à corps fin sur le Lez
-> peut se reproduire à l'embouchure
Mares non inventoriées

Les bassins de rétention



Bassins de rétention - Localisation des enjeux de biodiversité

Habitat

- Prairie humide = enjeu faible
- Petit parc = enjeu faible

Flore = enjeu faible

Oiseaux = 5 espèces à enjeu modéré
Lieu de chasse et d'alimentation

● Point d'écoute (diversité spécifique)

● Petit duc présent

Amphibiens = espèces protégées

Reproduction
Pélodyte ponctué potentiel

- Discoglosse peint
- Crapaud calamite

Odonates = enjeu faible

Trop temporaire pour la reproduction



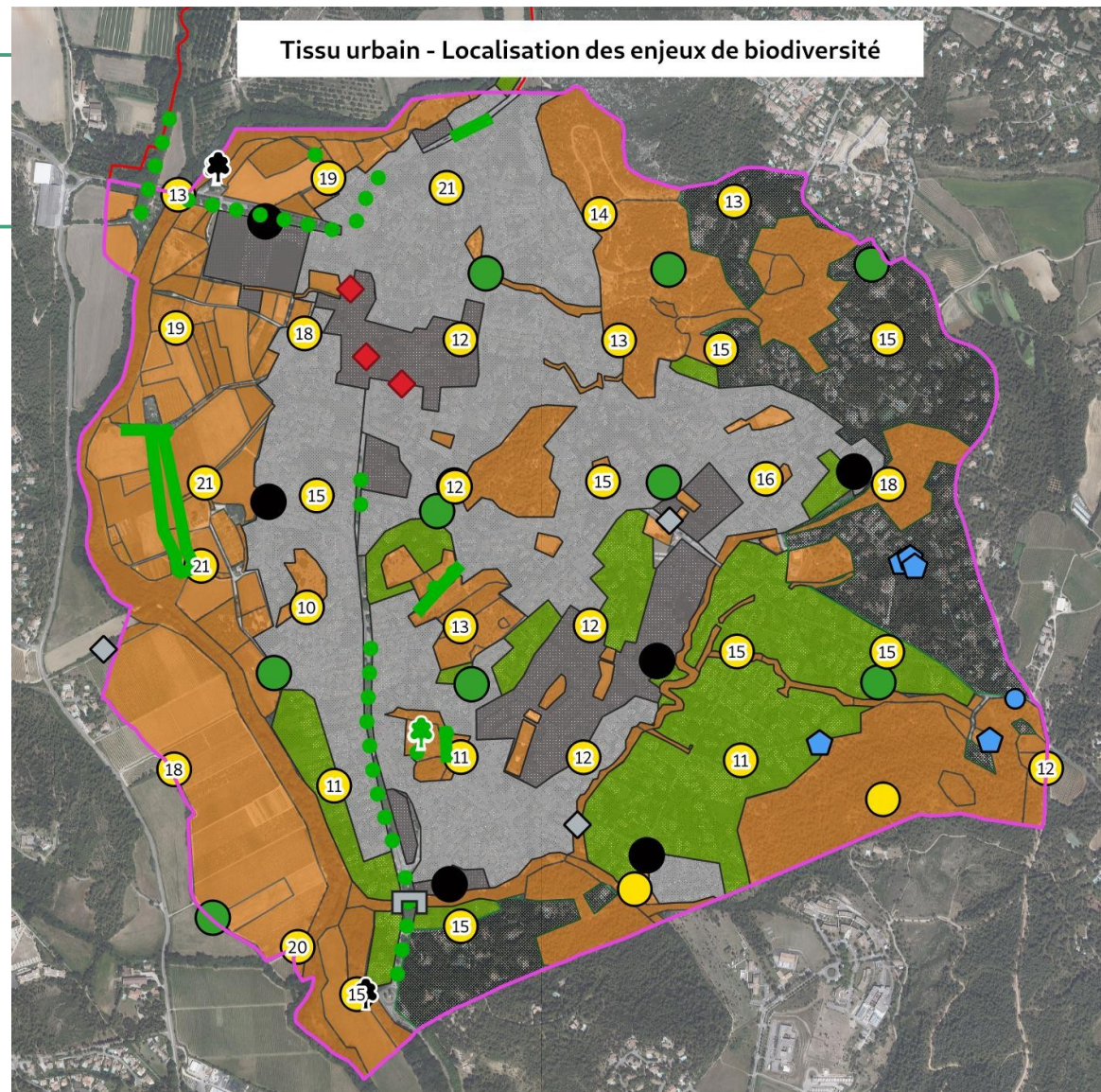
Crapaud calamite

Le tissu urbain

Tissu urbain - Localisation des enjeux de biodiversité



Hirondelle de Fenêtre



Habitats

- Densité urbanisation
- Très dense
- Dense
- Grands jardins
- Dispersé sous la pinède
- Non urbanisé
- Microhabitats
- ♣ Arbre mort

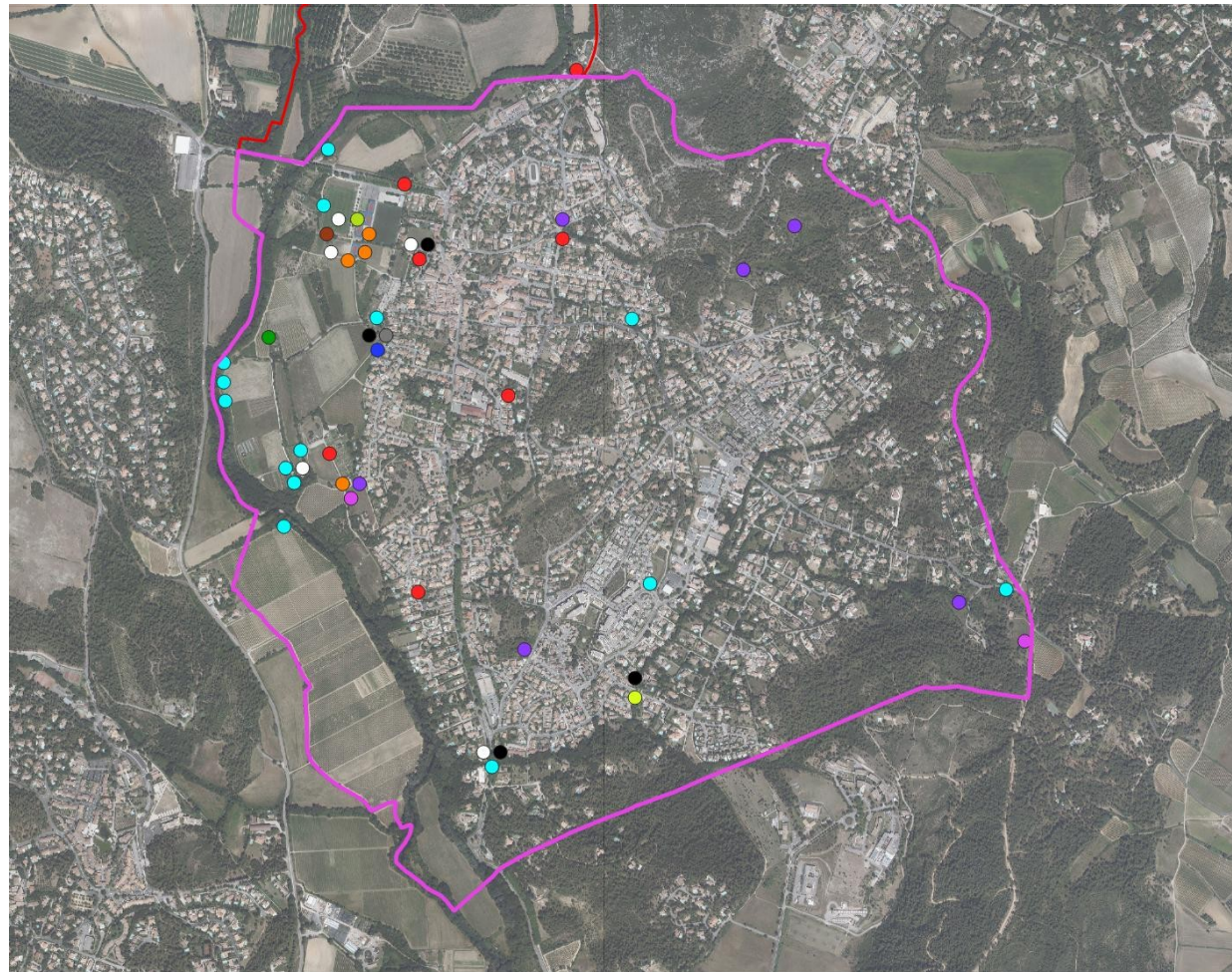
- ♣ Arbre remarquable
- ◇ Clapas/Muret/Rocher
- Flaque d'eau
- ⬠ Mare
- ⌂ Pont avec anfractuosités
- Alignement d'arbres
- Haie

Oiseaux

- Cortège des parcs et jardins : 2 espèces à enjeu modéré
- Points d'écoute (diversité spécifique)
- Petit duc
- Présent
- Absent
- ◆ Nids d'hirondelles



Espèces exotiques envahissantes



Localisation des espèces exotiques envahissantes

Espèces exotiques envahissantes

- Agave d'Amérique
- Armoise de Chine
- Bambou
- Barbon andropogon
- Buisson ardent
- Canne de Provence
- Consoude orientale
- Erable negundo
- Herbes de la pampa

- Mûrier à papier
- Paspale dilaté
- Souchet vigoureux
- Vigne vierge

ee Réalisation: Écologistes de l'Euzière. Édition du 9 janv. 2023

0 300 600 m



Préconisations de gestion

- Plantation de haies **Faune** → Plaine du Lez

- Création/maintien de mares **Amphibiens/odonates**

Puech Plo Midi en tête de ruisseau

Aide à la création de mares chez les particuliers (500 L suffisent)

Conseils aux propriétaires de mares : si possible enlever les poissons (notonectes pour moustiques), favoriser la végétalisation des berges

- Maintien des milieux ouverts, mise en place de pâturage extensif **Pelouses/papillons/reptiles**

Puech Plo Midi et Puech Coste Rousse et Puech Cabanis

- Vigilance espèces exotiques envahissantes **Flore**

Surveillance des espèces exotiques envahissantes : Canne de Provence, échappées des jardins ...

Végétalisation des espaces verts avec des espèces locales

- Installation de gîtes et de passages à faune **Faune**

Nichoirs à oiseaux, gîtes à chauve-souris, passage à faune pour écureuils, pierriers pour reptiles et amphibiens ...

Conseils aux habitants : installations de nichoirs (ateliers de fabrication), tas de branchages (refuge), passage dans les clôtures pour hérissons ...

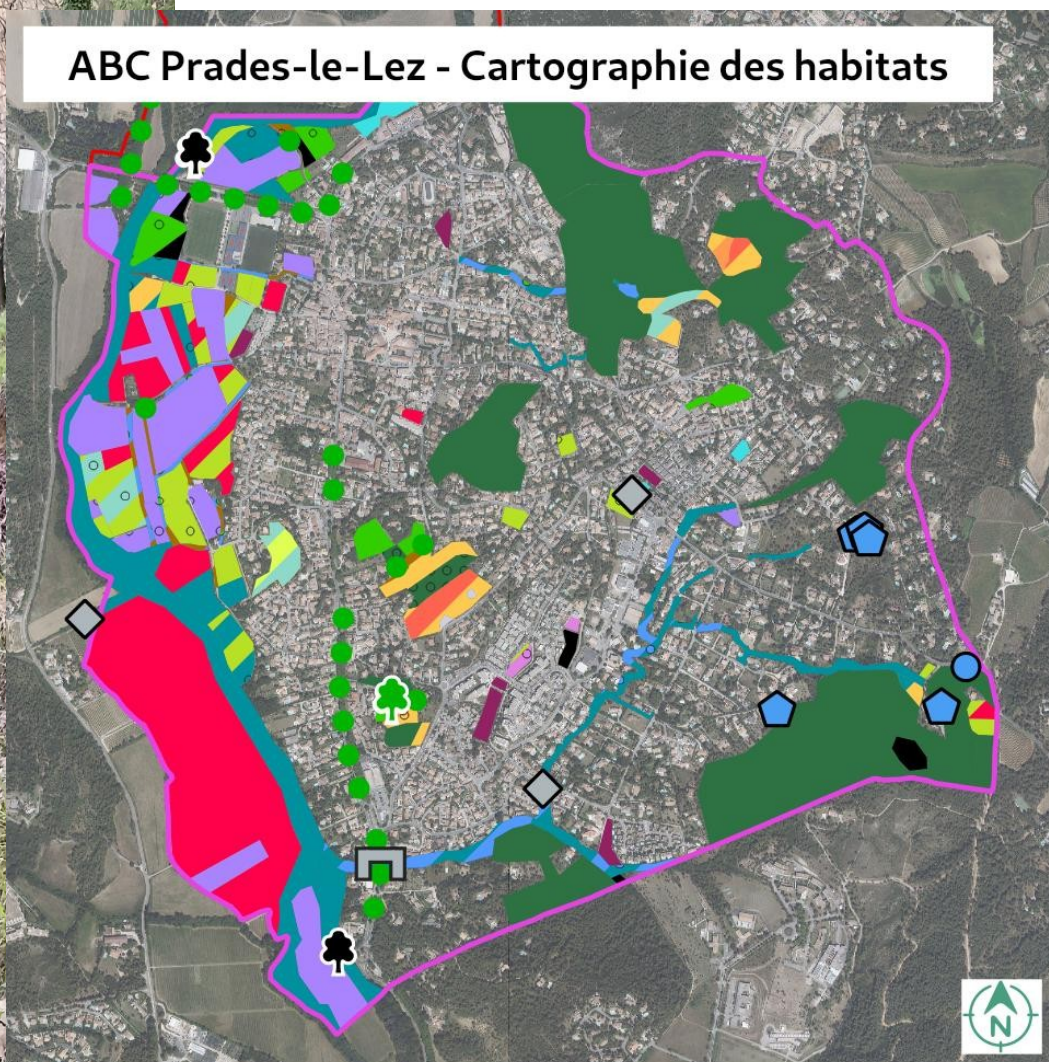
- Préservation des **ripisylves**

Préserver les arbres et la strate arbustive

Réguler le piétinement, l'accès aux berges

Cartographie des habitats

ABC Prades-le-Lez - Cartographie des habitats



Zone d'étude

- Zone d'étude élargie
- Zone d'étude rapprochée

Microhabitats

- Alignement d'arbres
- ♣ Arbre mort
- ♣ Arbre remarquable
- Clapas / Muret / Rocher
- Flaque d'eau
- Mare
- Pont avec anfractuosités

Habitats naturels et semi-naturels

- Dalle à Sedum
- Pelouse à Brachypode rameux
- Pelouse à Brome érigé
- Pelouse à Brachypode de Phénicie
- Garrigue à Thym
- Garrigue
- Fourré méditerranéen
- Mattoral à Pins

- Forêt de Pin d'Alep
- Fossé
- Cours d'eau intermittent
- Cours d'eau permanent
- Bassin de rétention en eau
- Prairie humide
- Pelouse subnitrophile
- Pâture mésophile
- Roncier
- Fourré
- Bois de Frêne post-cultural
- Ripisylve
- Zone rudérale
- Friche
- Plantation
- Haie et alignement
- Grande culture
- Culture maraichère
- Vergers
- Oliveraie
- Vigne
- Petit parc
- Habitat en mosaïque

Realisation: Écologistes de l'Euzière. Édition du 9 janv. 2023

0 150 300 m