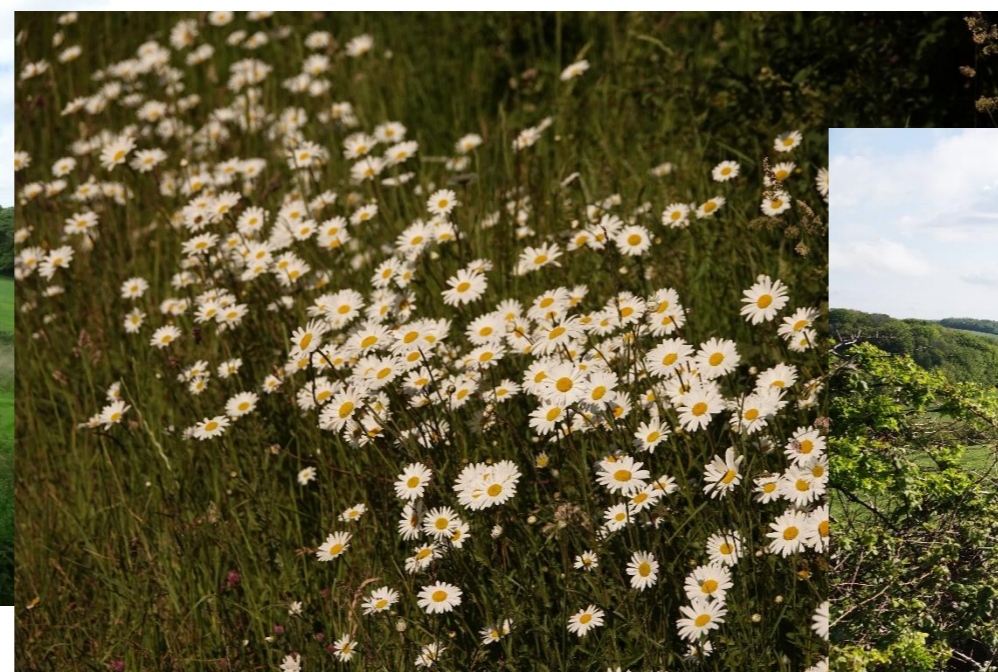


Atlas de la biodiversité communale de la commune de Bainghen (62)

Atlas cartographique



1 PRESENTATION DU DOSSIER

Objet et mission d'Ecosphère

Voir introduction.

Maître d'ouvrage



Parc Naturel Régional des Caps et marais d'Opale
Maison du Parc
24 rue principale
BP 22
F-62142 Le Wast
Dossier suivi par : Céline DUBREUIL
Tél. : 03 21 87 90 90
cdubreuil@parc-opale.fr

Bureau d'étude



ECOSPHERE
AGENCE NORD - Antenne Nord-Littoral
2 rue de la Trésorerie
62126 WIMILLE
Dossier suivi par : Arnaud BOULANGER
Tél. : 03 91 18 07 25
arnaud.boulanger@ecosphere.fr

Auteurs

Afin de mener à bien la mission, une équipe de 9 intervenants a été mise à disposition.

Missions		Intervenants
Supervision générale et contrôle qualité		Philippe CANNESSON
Coordination et rédaction		Arnaud BOULANGER
Inventaires et rédaction des parties correspondantes	Flore et des habitats	François CARON
	Insectes (Odonates, Lépidoptères)	Benoît DANTEN
	Amphibiens	François HUCHIN
	Oiseaux	Rachel LEFRAN
	Chauves-souris	Véronique LEPERCO
Support technique		Philippine MAGNIN (stagiaire)
SIG et cartographie		Charlotte DILIS

Contrôle qualité

Afin de produire un rapport de qualité, ce dernier a fait l'objet de contrôles en interne par Philippe CANNESSON.

Citation recommandée

ÉCOSPHERE, 2021. Atlas de la biodiversité communale de la commune de Bainghen (62) – atlas cartographique – Wimille.

Sommaire des cartes

Carte 1 : Localisation de la commune de Bainghen.....	4
Carte 2 : Localisation des zones naturelles d'intérêt reconnu sur la commune de Seninghem et ses abords immédiats	5
Carte 3 : Localisation de la commune par rapport aux composantes du SRCE Nord – Pas-de-Calais (légende en page suivante).....	6
Carte 4 : TVB à l'échelle de la commune	8
Carte 5 : Localisation des habitats ARCH – Maille 1.....	9
Carte 6 : Localisation des habitats ARCH – Maille 2	10
Carte 7 : Localisation des habitats ARCH à enjeux – Maille 1.....	11
Carte 8 : Localisation des habitats ARCH à enjeux – Maille 2	12
Carte 9 : Localisation des enjeux floristiques (bibliographie)	13
Carte 10 : Localisation des enjeux avifaunistiques (bibliographie).....	14
Carte 11 : Localisation des enjeux faunistiques (hors oiseaux) (bibliographie).....	15
Carte 12 : Localisation des oiseaux à enjeux (résultats préliminaires)	16



Localisation de la commune de Bainghen



Atlas de biodiversité communale de Bainghen (62)



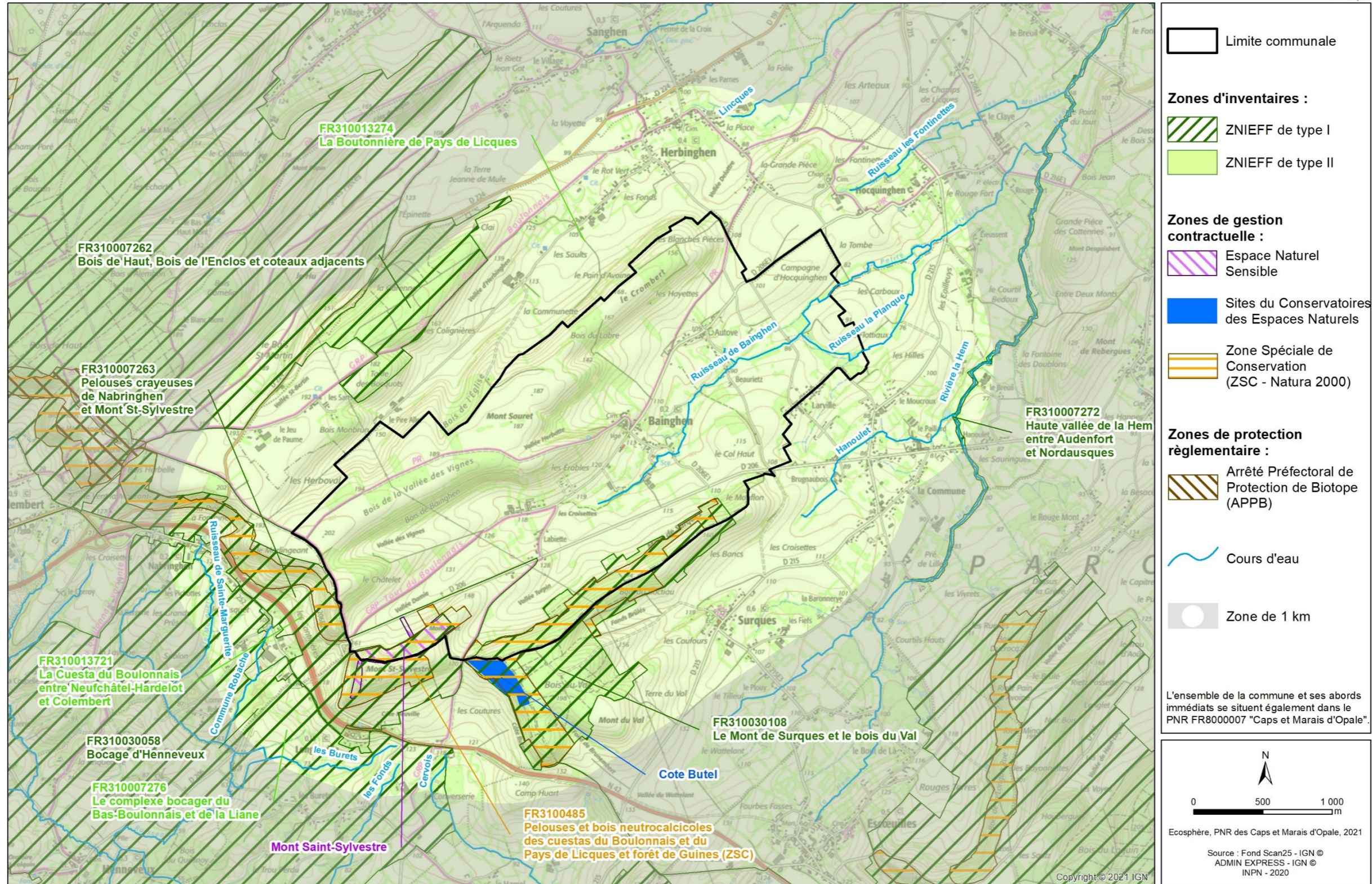
Carte 1 : Localisation de la commune de Bainghen



Localisation des zones naturelles d'intérêt reconnu sur la commune de Bainghen et ses abords immédiats



Atlas de biodiversité communale de Bainghen (62)



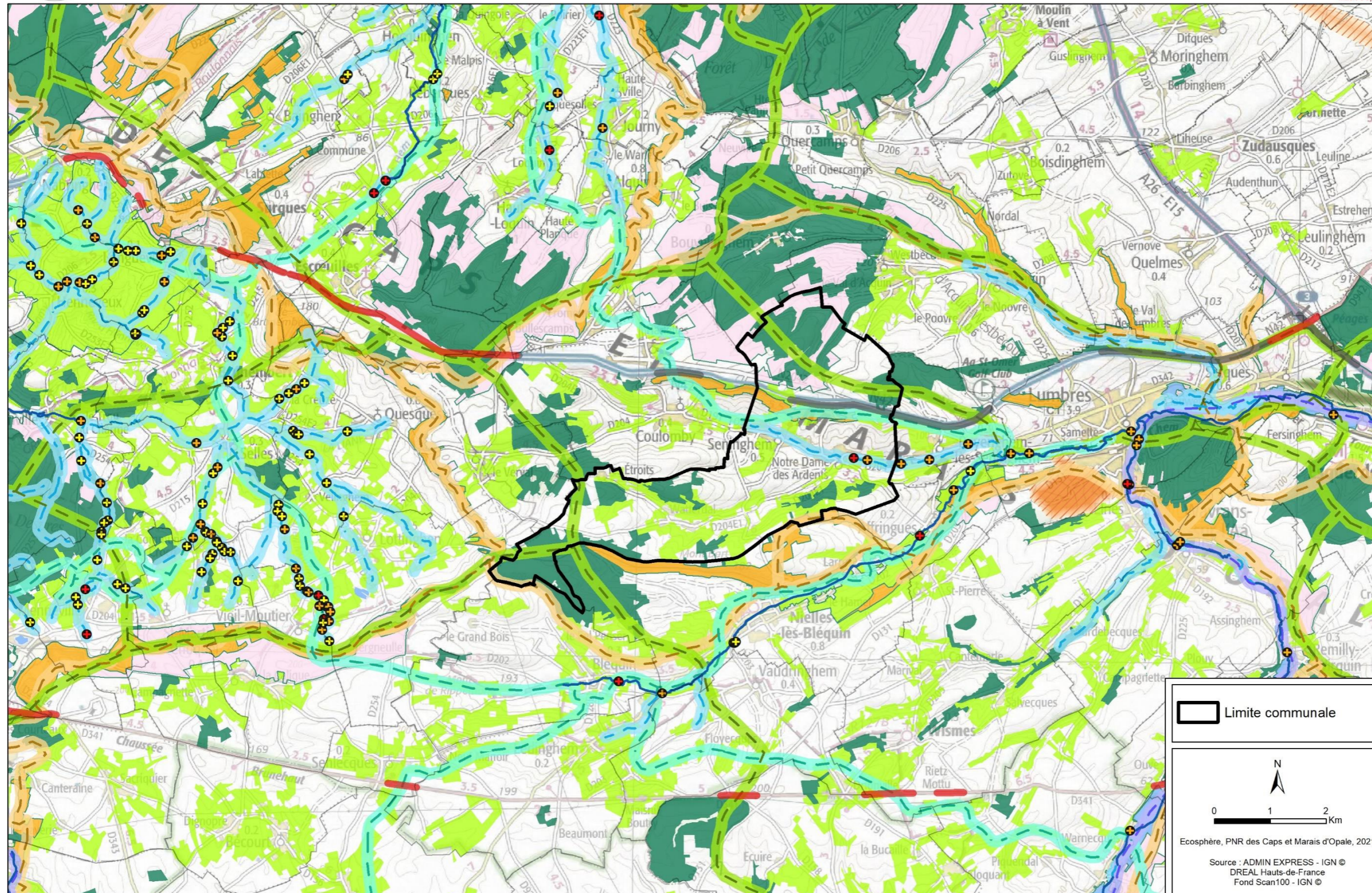
Carte 2 : Localisation des zones naturelles d'intérêt reconnu sur la commune de Seninghem et ses abords immédiats



Localisation de la commune par rapport aux composantes du SRCE Nord-Pas-de-Calais



Atlas de biodiversité communale de Seninghem (62)



Carte 3 : Localisation de la commune par rapport aux composantes du SRCE Nord – Pas-de-Calais (légende en page suivante)



Localisation de la commune par rapport aux composantes du SRCE Nord-Pas-de-Calais - Légende



Atlas de biodiversité communale de Seninghem (62)

CONTINUITÉS ÉCOLOGIQUES

Réservoirs de Biodiversité

- Réservoirs de Biodiversité Linéaires
- Réservoirs de Biodiversité

Sous-trames des Réservoirs de Biodiversité

- Zones humides
- Forêts
- Prairies et/ou bocage
- Côteaux calcaires
- Landes et pelouses acidiphiles
- Falaises et estrans rocheux
- Dunes et estrans sableux
- Terrils et autres milieux anthropiques
- Estuaires
- Autres milieux

Corridors Écologiques

Corridors avérés à remettre en bon état

- Fluviaux

Corridors potentiels à remettre en bon état

- Zones humides
- Forestiers
- Landes et pelouses acidiphiles
- Prairies et/ou bocage
- Côteaux calcaires
- Dunes
- Miniers

Espaces à renaturer

- Zone humide
- Forêt
- Bandes boisées
- Bocage
- Pelouses calcicoles
- Autres milieux

Espaces naturels relais

- Zones humides
- Forêts
- Prairies et/ou bocage
- Creuses
- Côteaux calcaires
- Terrils et autres milieux anthropiques

ZONES ET POINTS DE CONFLITS

- Obstacles majeurs
- Autres obstacles importants
- Zones de conflit aquatique

Points de conflit à résorber entre les corridors écologiques fluviaux et les éléments fragmentants :

- Points de conflit majeurs (Dénivellation > 2 m)
- Autres points de conflit importants (Dénivellation > 0,6 m et < 2 m)
- Autres points de conflit importants (Dénivellation < 0,6 m)

- Limites départementales
- Limites communales

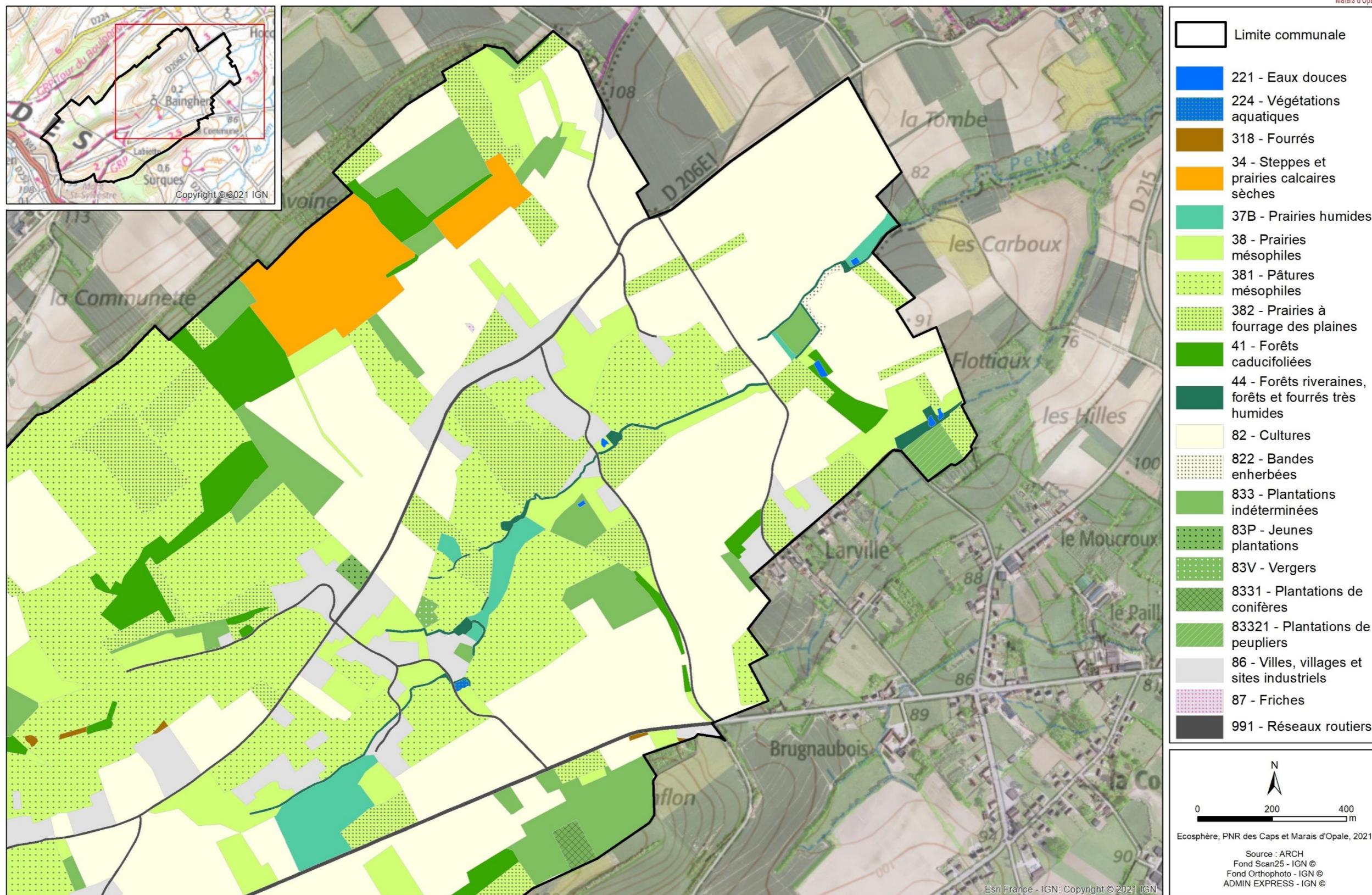
Carte 4 : TVB à l'échelle de la commune



Localisation des habitats (ARCH) - Maille 1



Atlas de biodiversité communale de Bainghen (62)



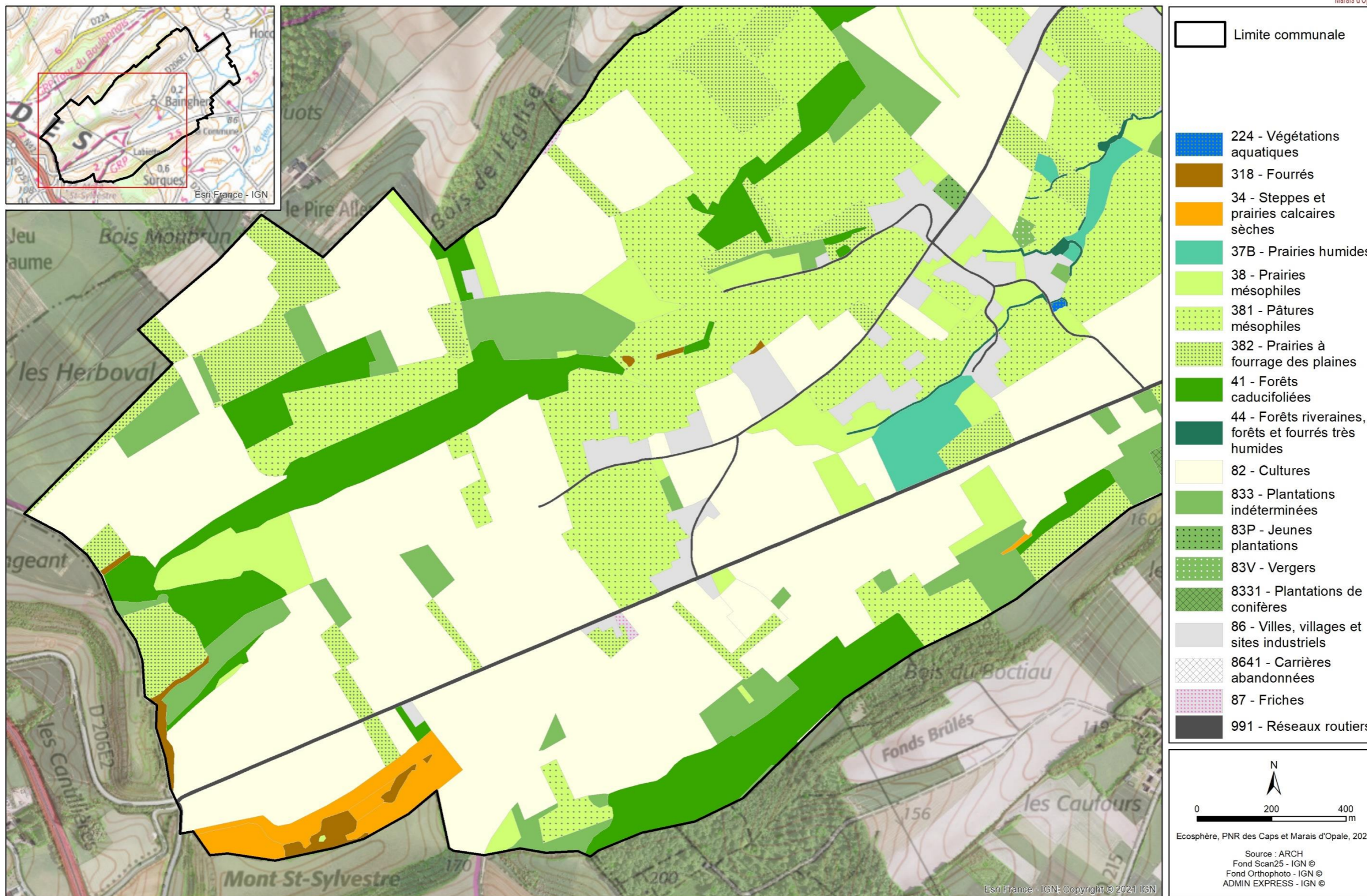
Carte 5 : Localisation des habitats ARCH – Maille 1



Localisation des habitats (ARCH) - Maille 2



Atlas de biodiversité communale de Bainghen (62)

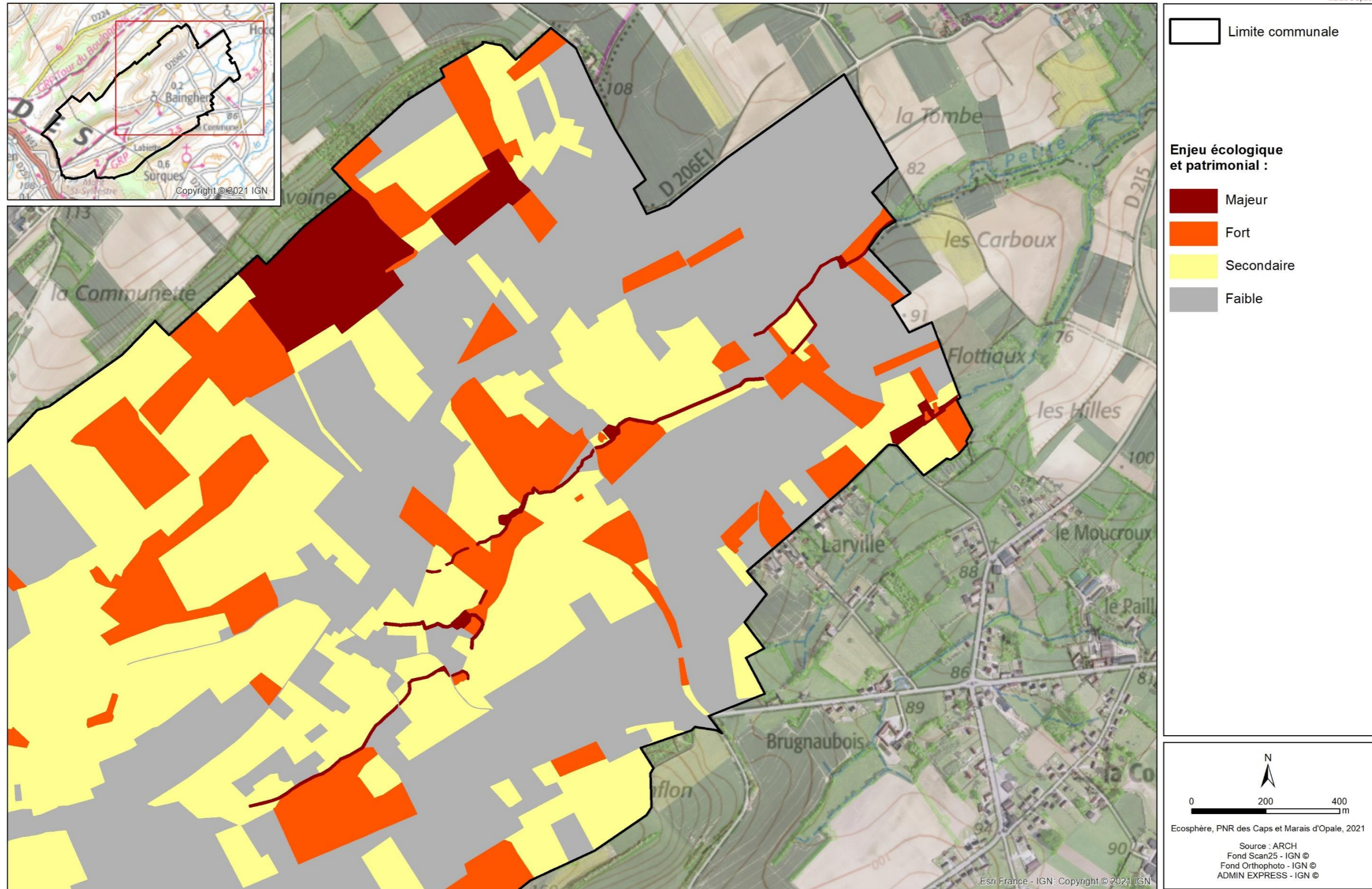


Carte 6 : Localisation des habitats ARCH – Maille 2



Localisation des habitats à enjeux (ARCH) - Maille 1

Atlas de biodiversité communale de Bainghen (62)

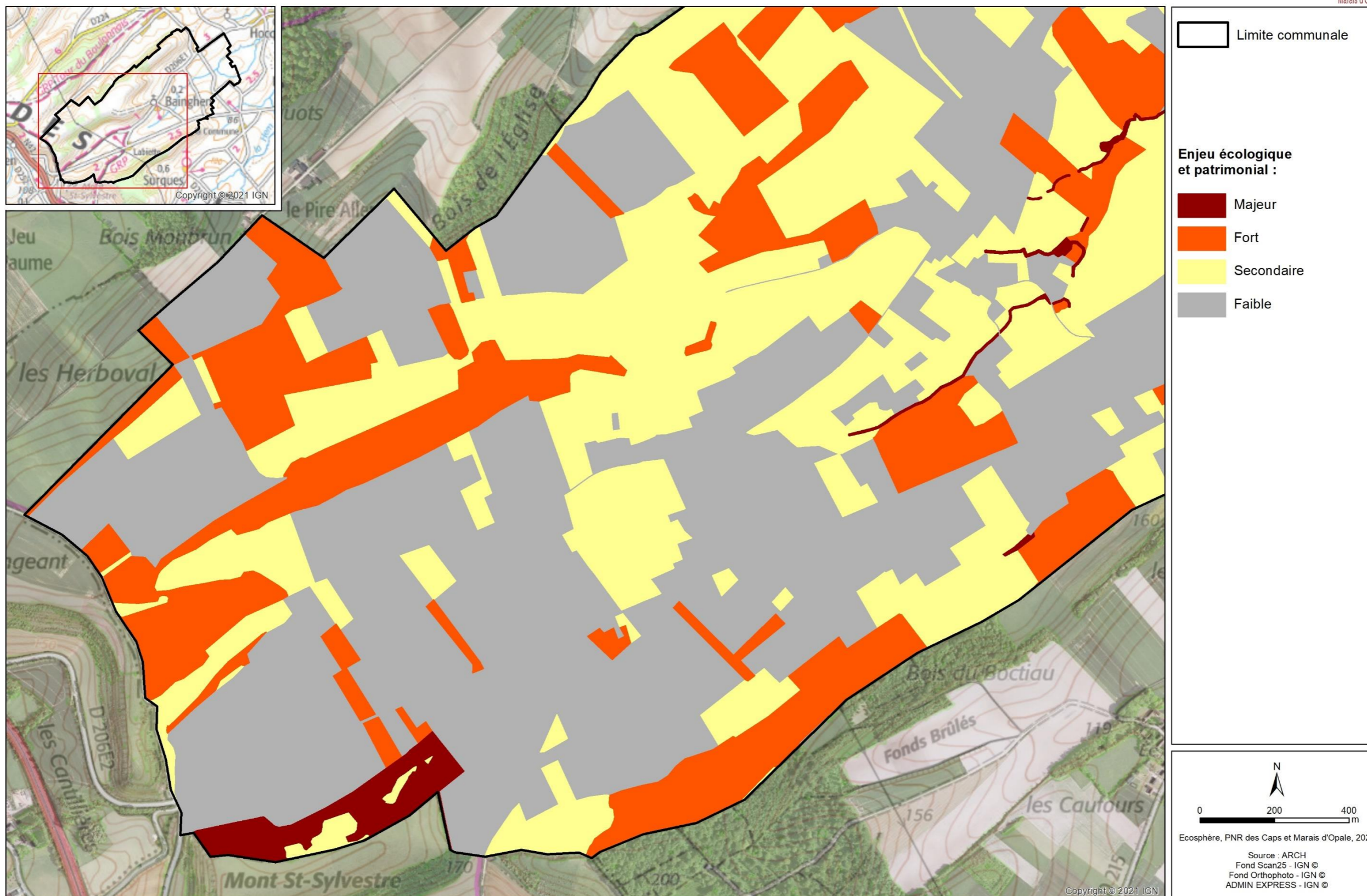


Carte 7 : Localisation des habitats ARCH à enjeux – Maille 1



Localisation des habitats à enjeux (ARCH) - Maille 2

Atlas de biodiversité communale de Bainghen (62)

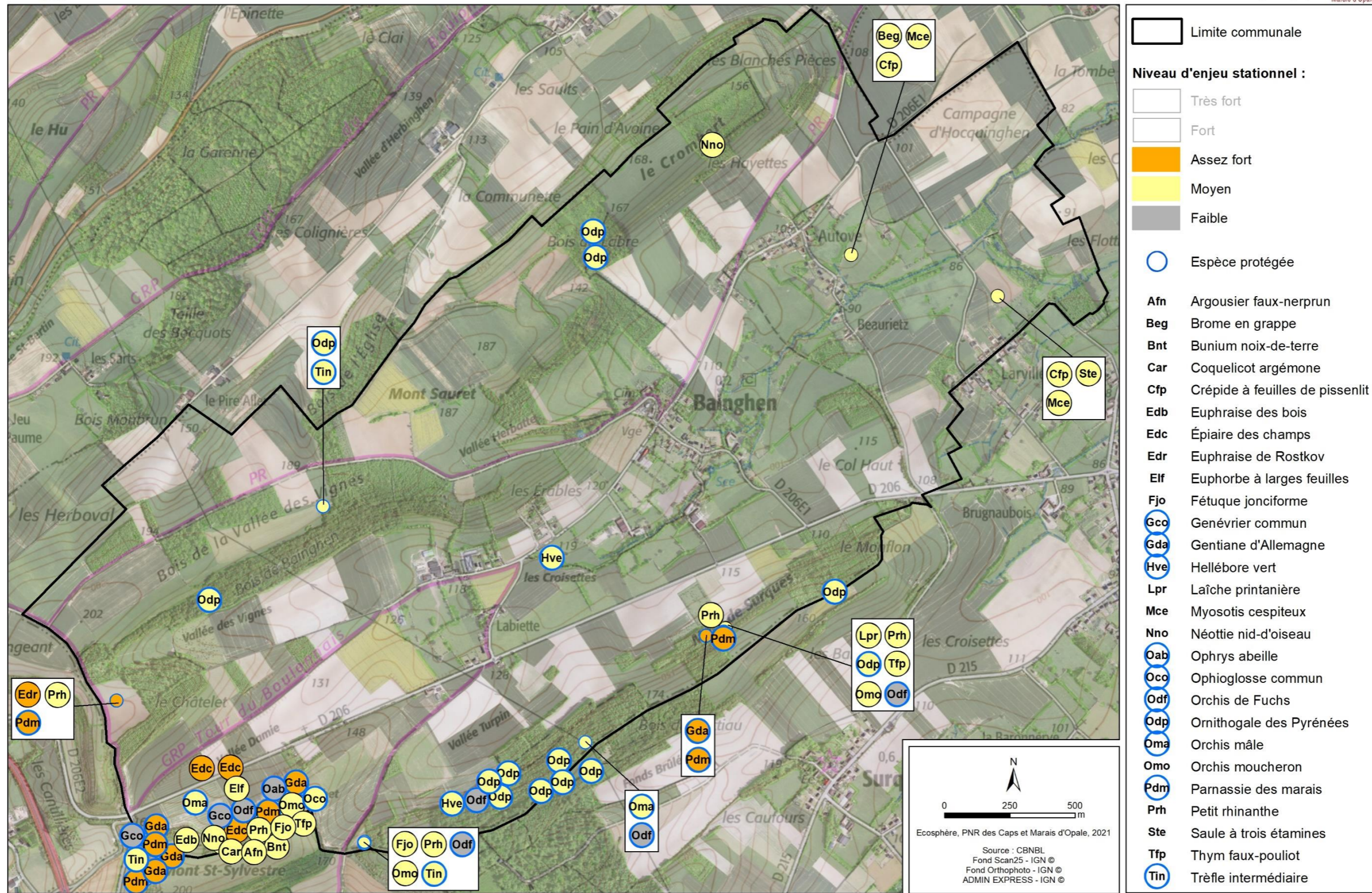


Carte 8 : Localisation des habitats ARCH à enjeux – Maille 2



Localisation des espèces végétales à enjeux (bibliographie)

Atlas de biodiversité communale de Bainghen (62)



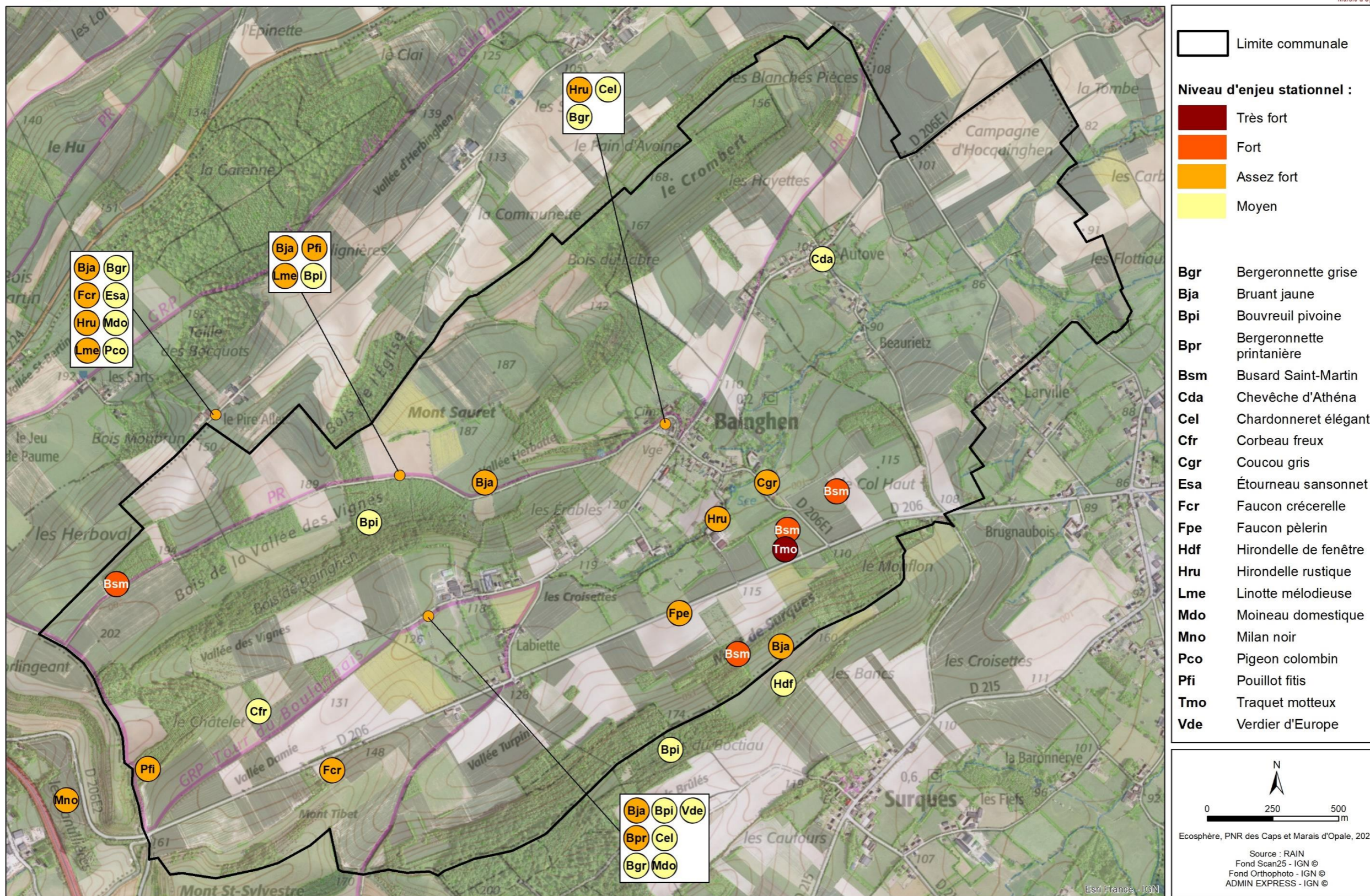
Carte 9 : Localisation des enjeux floristiques (bibliographie)



Localisation des espèces avifaunistiques à enjeux (bibliographie)



Atlas de biodiversité communale de Bainghen (62)



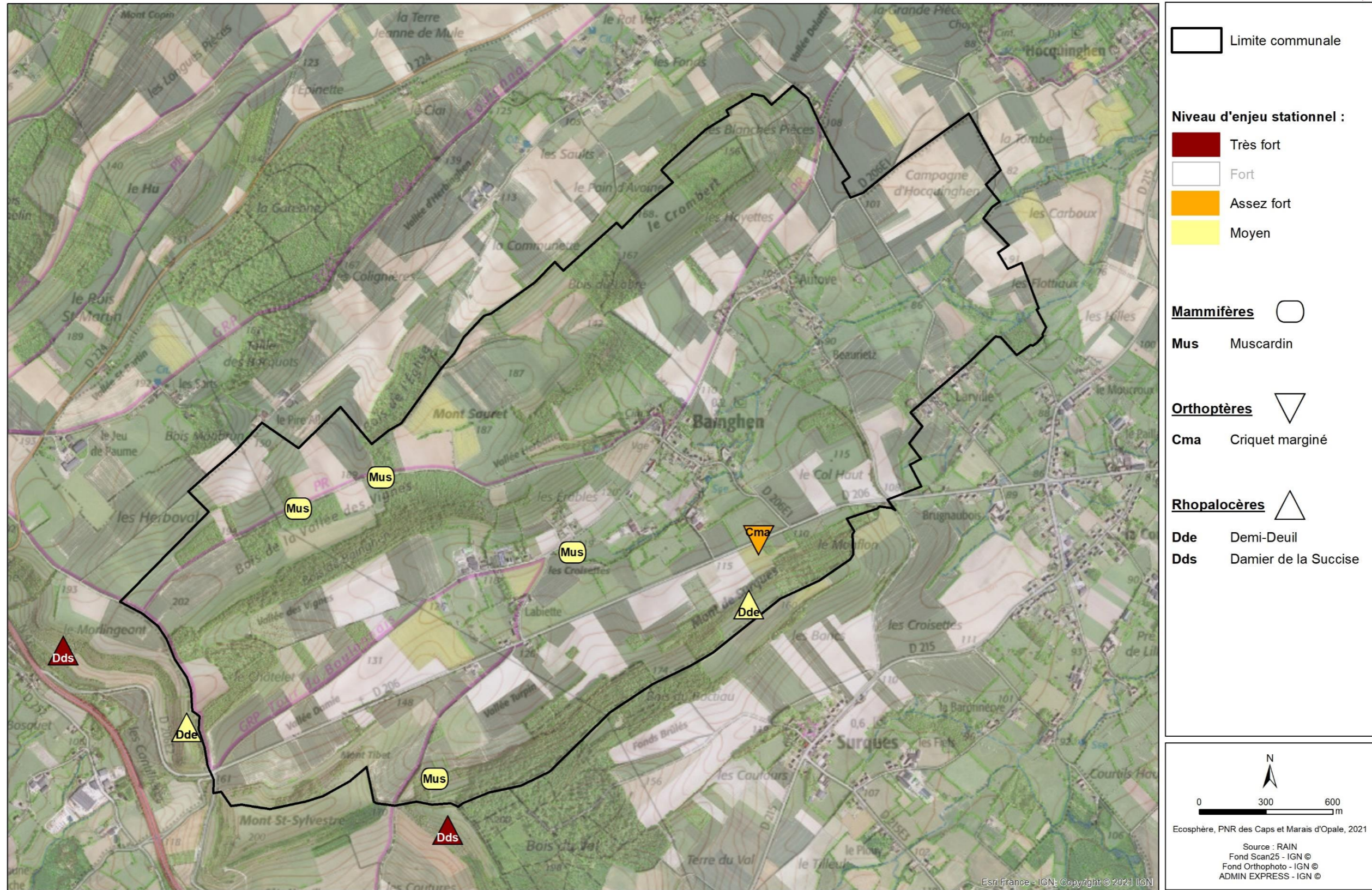
Carte 10 : Localisation des enjeux avifaunistiques (bibliographie)



Localisation des enjeux faunistiques (hors oiseaux) (bibliographie)



Atlas de biodiversité communale de Bainghen (62)



Carte 11 : Localisation des enjeux faunistiques (hors oiseaux) (bibliographie)



Localisation des espèces avifaunistiques à enjeux



Atlas de biodiversité communale de Bainghen (62)



Carte 12 : Localisation des oiseaux à enjeux (résultats préliminaires)