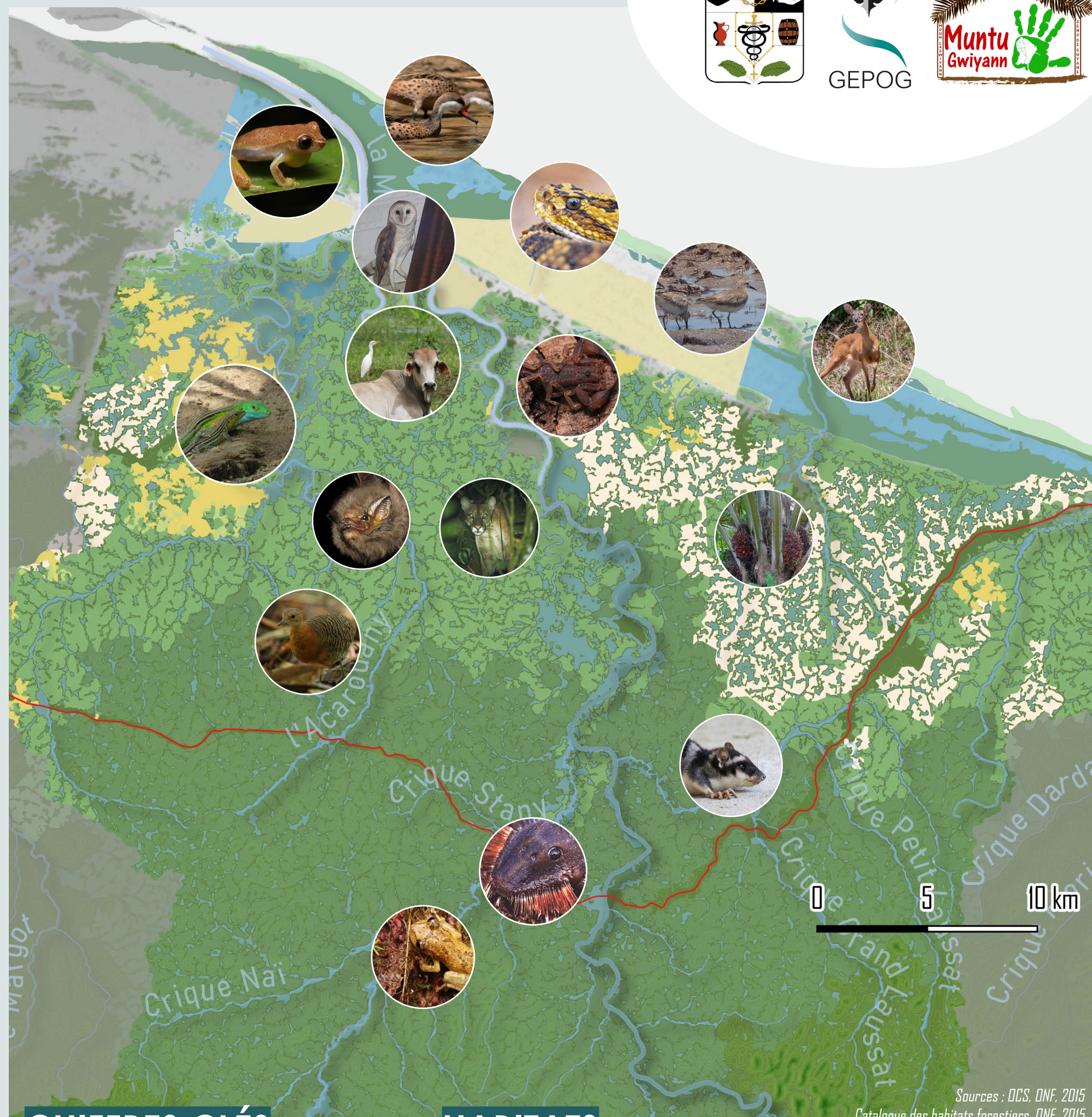


ATLAS DE LA BIODIVERSITÉ COMMUNALE DE MANA



CHIFFRES CLÉS

1 555 espèces recensées toute période confondue
227 espèces sont menacées sur la commune
18 500 observations faites dans le cadre de l'ABC (2020-2023)

HABITATS

- Littoral mananais
- Forêts sur sables blancs
- Criques et fleuves
- Empreinte urbaine
- Zones agricoles
- Forêts

LITTORAL



EN

CROTALE DES SAVANES

Ma sonnette et mes crochets venimeux m'ont valu de disparaître de nombreux sites de la main de l'Homme.



VU

BICHE DES PALETUVIERS

Discrète et adaptée à la vie entre les palétuviers, je suis emblématique des mangroves de Mana.



EN

BÉCASSEAU MAUBÈCHE

Parmi les limicoles qui fréquentent le littoral mananais, je suis celui qui effectue les plus grandes migrations entre le Canada et la Patagonie.



EN

CANARD DES BAHAMAS

Comme le Dendrocygne à ventre noir, je fais mon nid dans les Savanes Sarcelles et aime m'alimenter dans les Rizières ou en bord de mer.

FORÊTS SUR SABLES BLANCS



ZNIEFF

P

PALMIER À HUILE AMÉRICAIN

Ma plus grosse population connue en Guyane se situe à Mana.



@A. Aury

TITYUS MANA

Je dois mon nom au fait que je suis principalement présent sur le littoral et surtout à Mana.

CRIQUES ET FLEUVES



DD

YAPOCK

Je possède une poche hermétique qui me permet d'élever mes petits même dans le milieu aquatique que j'affectionne.



ZNIEFF

@P.-Y. Le Bail

PSEUDANCISTRUS BARBATUS

À la saison des amours, je me dote de longs poils dont la taille varie en fonction de mon statut dans le groupe.

PRÈS DU BOURG



VU

EFFRAIE DES CLOCHERS

À la nuit tombée, je sillonne le bourg en quête de rongeurs ou opossums à débusquer.



DD

RAINETTE MINUSCULE

Les lères mentions de mon existence ont été faites à la sortie du bourg de Mana. Comme ma taille, mon aire de répartition est très réduite.

ZONES AGRICOLES



DD

LÉZARD COUREUR GALONNÉ

En tant que mâle, je ne suis présent que dans l'Ouest de la Guyane. Ailleurs, les femelles utilisent la parthénogénèse pour se reproduire.



@D. Claessens

HÉRON GARDE-BOEUF

Je suis présent sur tous les continents où je côtoie le bétail pour trouver ma nourriture.

EN FORÊT



NT

PUMA

Plus discret que mon cousin le Jaguar, je suis présent sur tout le continent américain.



DD

CYTAROPE FURIEUX

On ne me connaît que de trois lieux en Guyane dont les lisières de forêts mananaises.



DD

SCINAX JAUNE DES FORÊTS

Si je passe le plus clair de mon temps dans les arbres, aux lères pluies, je retrouve mes congénères dans des mares «explosives». Je dois mon nom «sp.!» au fait de n'avoir pas encore été décrite.



DD

TINAMOU RUBIGINIEUX

Comme mes congénères, j'émet un chant flûté à la tombée de la nuit. Jusqu'en 2013, personne n'avait réussi à me photographier.

DD EN VU NT

Liste rouge régionale des espèces menacées (UICN, 2017)

P Espèce protégée

ZNIEFF Espèce déterminante ZNIEFF

« Avec le soutien financier de l'Office français de la biodiversité et du Gouvernement Canadien »



Environnement et Changement climatique Canada

Environment and Climate Change Canada