

Les mangeoires, Une aide précieuse pour les oiseaux

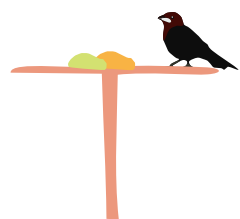
Les mangeoires sont des structures, souvent en bois, qui permettent d'aider les oiseaux à s'alimenter en ville.

Aujourd'hui, la ville remplace, petit à petit, les arbres et leurs fruits ; nourriture privilégiée de beaucoup d'oiseaux.

Les mangeoires permettent également d'observer les oiseaux plus facilement.

L'équipe de l'ABC aide les habitants de la commune à construire des mangeoires à installer dans leur jardin !

En t'aidant du modèle, dessine une mangeoire pour aider cet oiseau à se nourrir.



Les oiseaux des jardins s'emmêlent !



Batara rayé



Cacique cul-jaune



Calliste diable-enrhumé



Conure cuivrée



Colombe rousse



Merle leucomèle



Sporophile à ailes blanches



Tangara des palmiers



Tyran de Cayenne



Vacher luisant

En Guyane, il y a plus de 700 espèces d'oiseaux répertoriés.

Certains, comme ceux présentés au-dessus, vivent dans nos jardins.

Retrouve les noms de ces oiseaux dans la grille suivante !

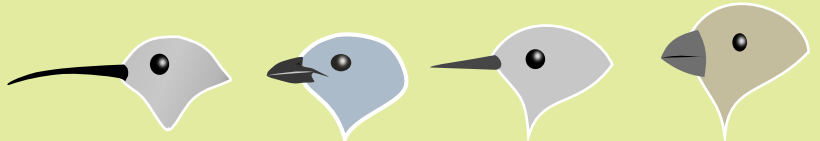
Attention, seulement la première partie des noms est à trouver.

D	U	V	I	C	I	W	M	V	R	R	T	G	B
M	A	N	C	A	L	L	I	S	T	E	S	J	M
U	G	O	I	Z	M	Y	M	A	C	I	P	P	C
C	D	C	M	U	B	B	S	F	A	K	B	O	P
O	Q	L	L	F	F	J	P	P	C	Z	E	E	A
N	T	R	Q	F	E	V	O	A	I	C	C	E	X
U	A	F	U	M	Q	A	R	C	Q	V	Q	J	O
R	N	I	P	E	N	C	O	W	U	U	Q	B	W
E	G	O	R	R	U	H	P	T	E	L	K	A	P
N	A	P	T	L	Y	E	H	X	I	F	D	T	W
E	R	P	Y	E	O	R	I	A	H	S	H	A	L
V	A	S	R	W	L	A	L	U	C	S	H	R	K
A	P	V	A	M	D	W	E	H	O	E	Q	A	C
K	K	U	N	H	C	O	L	O	M	B	E	R	X

À chacun son bec !

Chez les oiseaux, la forme du bec est adaptée aux types de nourriture qu'ils affectionnent.

Tu trouveras ci-dessous différents exemples de formes de becs d'oiseaux en fonction de leur régime alimentaire :



NECTARIVORE FRUGIVORE INSECTIVORE GRANIVORE

Compare le bec de l'oiseau avec les silhouettes ci-dessus pour connaître son régime alimentaire.

Relie l'oiseau à sa nourriture en passant par le bon chemin !



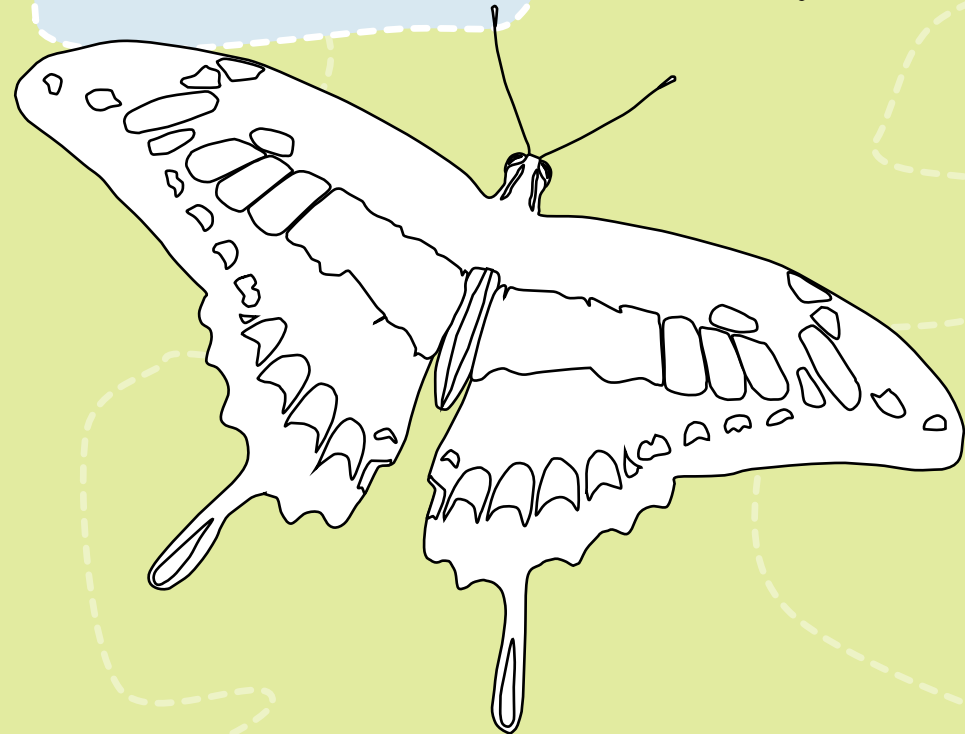
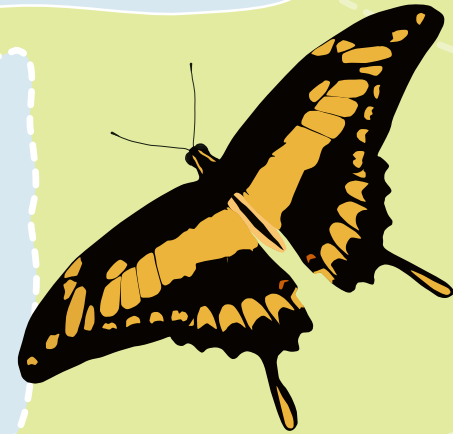
Sporophile
à ailes
blanches



L'éclair jaune du jardin, Le Porte-queue géant

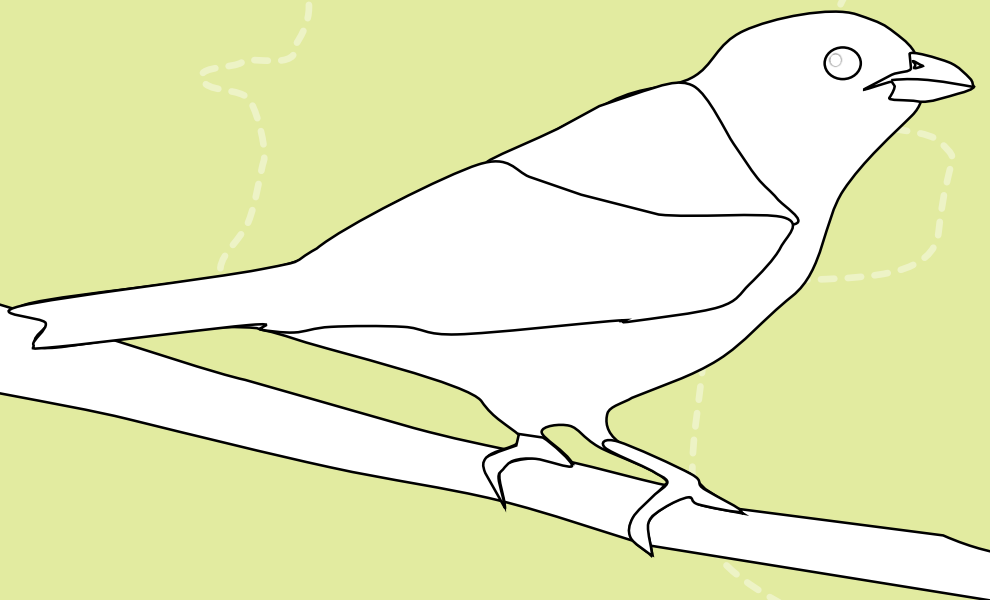
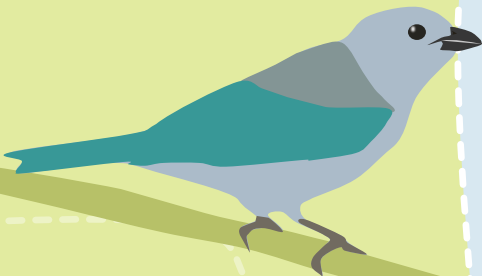
Les porte-queues sont des grands papillons avec de longs prolongements fragiles aux bouts des ailes. Dans cette famille, on retrouve le Porte-queue géant et ses magnifiques couleurs jaune et noir qui peut fréquenter, d'un vol rapide, les jardins boisés de Rémire-Montjoly.

À l'aide du modèle, redonne ses couleurs au Porte-queue géant !

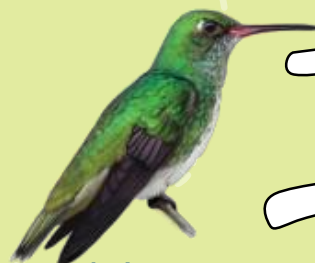


Le Tangara évêque, bel habitant des villes !

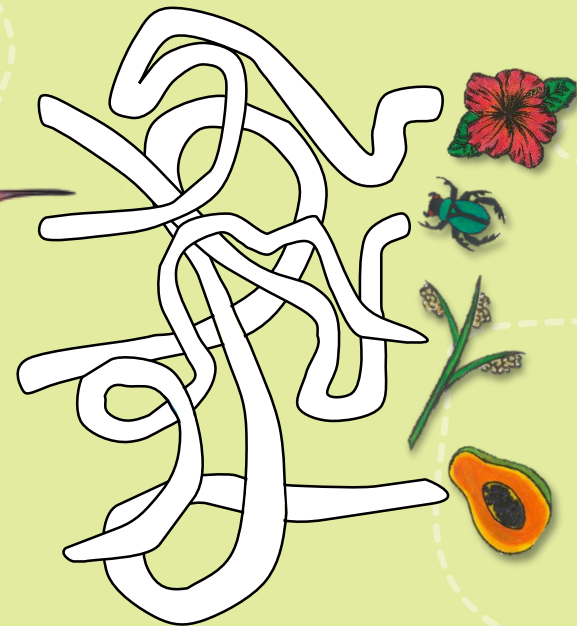
Le Tangara évêque est un superbe oiseau presque entièrement bleu comme l'indique son nom créole « Bléé ». C'est un oiseau frugivore, cela signifie qu'il se nourrit principalement de fruits, comme les papayes et ceux du bois-canon. *En t'aidant du modèle, aide ce Tangara évêque à retrouver ces belles couleurs bleutées !*



Tangara évêque



Ariane de Linné

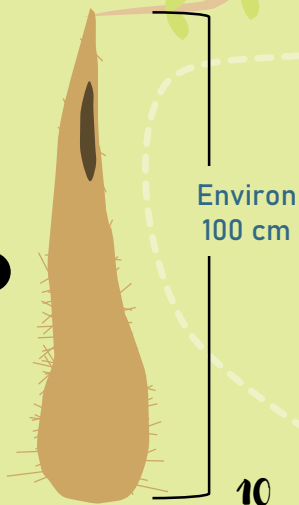
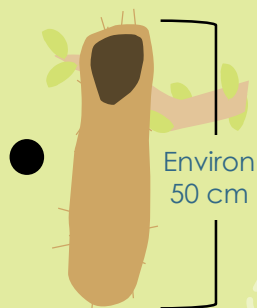


Les Caciques, à chacun son nid !

Les Caciques sont des grands oiseaux qui vivent en colonies, connus pour leur capacité à construire des nids spectaculaires :

- Les Caciques cul-jaune et les Caciques cul-rouge fabriquent des nids en forme de chaussette d'environ 50 cm.
- Le nid du Cacique huppé ressemble à une longue goutte d'eau d'environ 100 cm.

En t'aidant des informations ci-dessus, relie le Cacique à son nid.



Mots croisés de l'ABC

L'Atlas de la Biodiversité Communale de Rémire-Montjoly est un outil qui permet de mieux connaître la biodiversité de la commune !

À l'aide des numéros et des illustrations, complète ces mots croisés pour connaître les êtres vivants étudiés pour l'ABC.

Entoure le mot qui n'est pas un être vivant !

- 1 FOURMIS
- 2 PAPILLONS
- 3 MEMBRACIDES
- 4 OISEAUX
- 5 MANGEOIRES
- 6 SCORPIONS
- 7 ARBRES

1

2

3

4

5

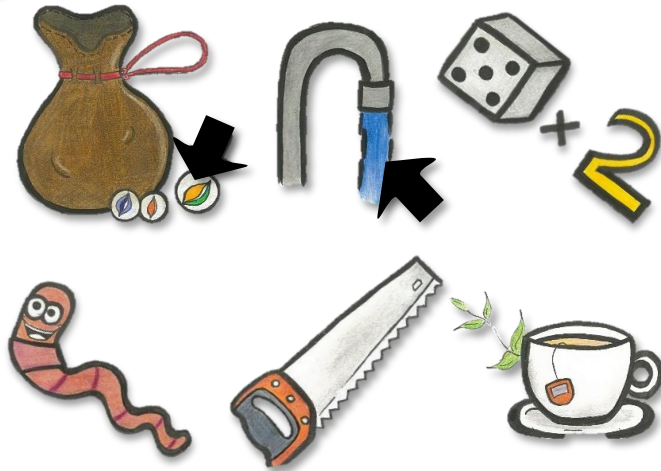
6

7

Rébus mystère ?!

Elle représente l'ensemble de tous les êtres vivants (plantes, animaux etc.) et elle est essentielle pour le bon fonctionnement de la planète. Mais qui peut-elle être ?

Résous ce rébus et écris la réponse dessous !



Réponses :

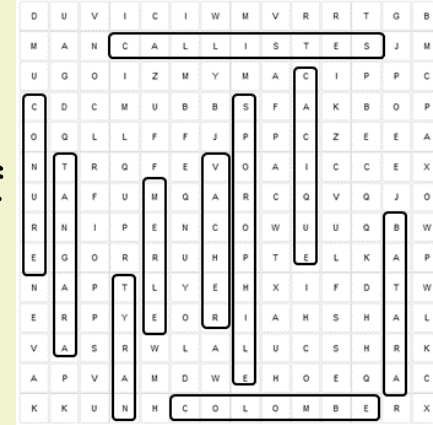
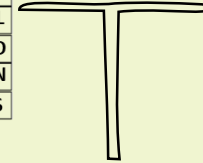
Rébus mystère ?! : Biodiversité

Les oiseaux des jardins s'emmêlent !

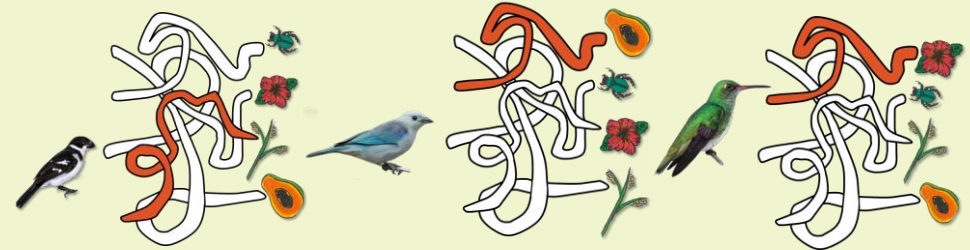
Mots croisés de l'ABC :



Les mangeoires :



À chacun son bec !



Ce cahier d'activités appartient à :

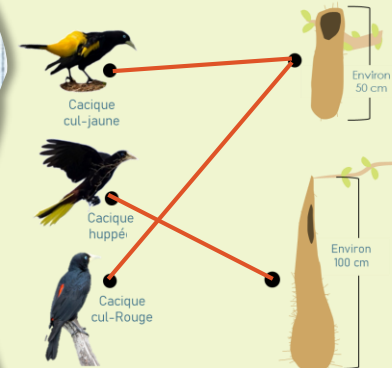
Nom et prénom :

.....

École :

Classe :

Les Caciques, à chacun son nid !





le GEPOG, qu'est-ce que c'est ?

Créé en 1993, le GEPOG est une association agréée au titre de la protection de l'environnement, qui a pour objectif de lutter contre le déclin de la biodiversité par la connaissance des habitats et des espèces grâce à la mobilisation de tous.

Le GEPOG gère également des réserves naturelles et d'importantes bases de données naturalistes en ligne :



www.faune-guyane.fr



www.obsenmer.org



C'est quoi un ABC ?

Un Atlas de la Biodiversité Communale est un outil qui permet d'améliorer l'état des connaissances sur la biodiversité de son territoire. Pour ce faire, des inventaires scientifiques sont réalisés par des experts !

Les habitants participent également au projet en envoyant leurs observations.

Des animations avec le public et les scolaires sont programmées pour échanger autour de la biodiversité !

Pour connaître les animations à venir et contribuer à l'ABC, transmettez nous votre numéro de téléphone à abc@remiremontjoly.fr

et intégrez le groupe WhatsApp de l'ABC de Rémire-Montjoly.

Retrouvez nous également sur

www.gepog.org



Mon cahier d'activités de l'ABC de RÉMIRE-MONTJOLY

Je découvre les animaux et les plantes de Rémire-Montjoly en m'amusant !

Du CP à la 6ème



« Avec le soutien financier de France Relance, l'Office Français de la Biodiversité et l'Office de l'Eau de Guyane »

Illustrations : Mael Dewynter - Good ID, Conception : Claire Monnier - GEPOG