

Connaître et faire connaître les enjeux de la biodiversité



*Atlas de la Biodiversité
Communale*

Saint-Colomban

Connaître et faire connaître les enjeux de la biodiversité



Un fort déclin de la biodiversité est constaté à l'échelle planétaire.

En Pays de la Loire, près de 30% des papillons, 35% des amphibiens, mammifères et oiseaux nicheurs et plus de 40% des reptiles sont menacés.

Les causes sont multiples : artificialisation des sols, surexploitation des ressources, changement climatique, pollution de l'air, de l'eau et des sols, espèces envahissantes, ...

Saint-Colomban est une commune rurale avec une identité bocagère forte, abritant plus de 1 500 espèces animales et végétales.



Quels grands enjeux liés aux habitats naturels dans la commune ?



≈ 290 ha de boisements



≈ 280 mares et plans d'eau dont ≈ 200 mares



≈ 300 km linéaire de haies
≈ 920 ha de prairies



soit un important maillage bocager !



Plus de 44 km de cours d'eau, dont la Boulogne et la Logne



≈ 1 300 ha de cultures notamment céréalières et maraîchères



2 bourgs, une 40taine villages/hameaux et ≈ 80 km linéaire de routes



Un Atlas, ça sert à quoi ?

- Compiler et enrichir les connaissances naturalistes
- Faire connaître les enjeux de biodiversité du territoire
- Améliorer la prise en compte de la biodiversité dans les projets d'aménagements
- Identifier les actions pour préserver la biodiversité



Une démarche concertée

- Un comité de pilotage
- **+ 19 850** données mobilisées
- **10** partenaires
- **6 animations** scolaires et grand public



Quelles informations sur les espèces puis-je trouver dans l'atlas ?

FLORE

Plantes, mousses, ...

572 espèces

11 patrimoniales ✦✦
dont le Flûteau nageant,
la Cicendie naine, ...

VERTÉBRÉS

Oiseaux,
mammifères,
reptiles ...

204 espèces

69 patrimoniales ✦✦
dont l'Élanion blanc,
la Vipère aspic, ...

INVERTÉBRÉS

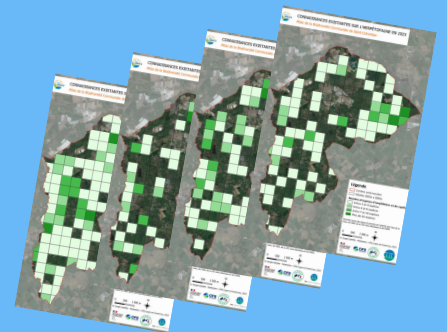
Insectes, araignées, mollusques ...

798 espèces

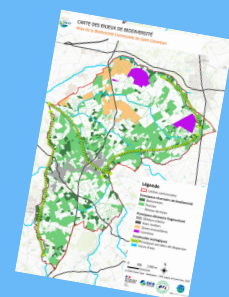
19 patrimoniales ✦✦
dont l'Agrion de Mercure,
le grand Capricorne, ...

Des cartes de répartition

Pour chacun des groupes



Une carte des enjeux





Quels outils pour agir dans ma commune ?

- Des données chiffrées et des listes d'espèces
- Des cartes d'enjeux et de répartition
- Un document de synthèse accessible à tous
- Un "porter-à-connaissance" auprès des décideurs et des habitants

Et après ?

- Intégrer les résultats de l'ABC lors de la révision du PLU
- Continuer à améliorer les connaissances naturalistes
- Mettre en place des actions en faveur de la préservation de la biodiversité et de l'identité bocagère de la commune
- Sensibiliser l'ensemble des acteurs et usagers du territoire
- Poursuivre les animations auprès des habitants et des scolaires

CONTACTS

Mairie de Saint-Colomban
Mail : marie.giffo@st-colomban.fr
CPIE Logne et Grand-Lieu
Mail : accueil@cpie-logne-et-grandlieu.org

Atlas réalisé en partenariat avec le CPIE Logne et Grand-Lieu



CPIE LOGNE ET GRAND-LIEU

Atlas réalisé en partenariat financier avec :

