

# *Atlas de la biodiversité communale de Veyre-Monton*

## *Atlas cartographique*

### ATLAS DE LA BIODIVERSITÉ COMMUNALE VEYRE-MONTON 2021 - 2023



Juin 2023

Avec le soutien financier de France Relance et de l'Office Français de la Biodiversité

**Référence à utiliser :** CEN Auvergne, 2023. *Atlas de la biodiversité communale de Veyre- Monton – Atlas cartographique. Commune de Veyre-Monton, avec le soutien financier de France Relance et de l’OFB.* 28 pages.

ATLAS DE LA BIODIVERSITÉ COMMUNALE  
VEYRE-MONTON 2021 - 2023



# Atlas de la Biodiversité Communale de la Commune de Veyre-Monton

## Atlas cartographique

**Rédacteurs :**

*Sylvie Martinant et Sylvain Pouvaret, CEN Auvergne*

**Equipe projet CEN Auvergne :**

*Julie Bodin, Chargée de projets & référente du territoire de Mond'Arverne*

*Julia Roig, Chargée de projets SIG & Géomatique*

*Sylvain Pouvaret, Chargé d'études, expert botanique et phytosociologie*

*Lorène Gachet, chargée d'animation nature*

*Kévin Conilh, chargé d'animation nature*

*Nathalie Devezeaux, Chargée de la vie bénévole & associative*

*Céline Chouzet, responsable du pôle communication, vie associative & animation*

*Stéphane Cordonnier, coordinateur scientifique*

*Marc Burucoa, responsable du pôle administratif, financier & RH*

*Françoise Chambaudie, assistante administrative*

*Claude Roux, comptable*

**Relecture :**

*Stéphane Cordonnier, CEN Auvergne*

*Andrée Robert, conseillère déléguée au cadre de vie de Veyre-Monton*

*Christophe Doussaud, conseiller de Veyre-Monton*

*Gilles Pétel, Maire de Veyre-Monton*

**Expertise :**

*Thibault Brugerolle, expert naturaliste*

*Aude Beauger, ingénieure de recherches Géolab*

*François Desmolles, directeur technique Fédération de pêche*

*Aurélien Mathevon, technicien de rivières SMVVA*

*Serge Chaput, président de la Société de pêche « La Truite »*

**Maîtrise d'ouvrage :**

*Commune de Veyre-Monton*

**Soutien financier :**

*France Relance et l'Office Français de la Biodiversité*



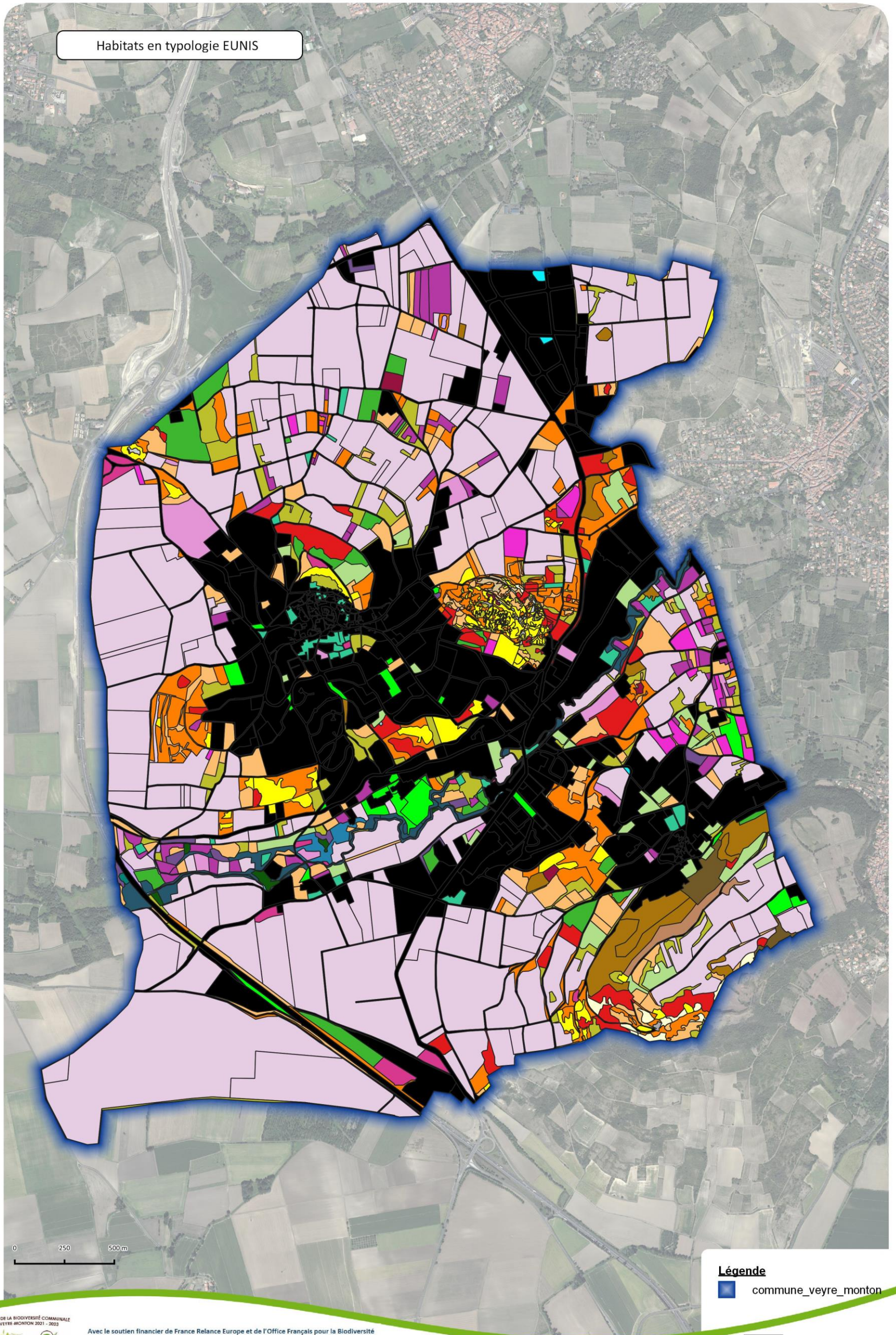
## INDEX DES CARTES

<b>Carte 1</b> : Habitats en typologie EUNIS.....	5
<b>Carte 2</b> : Habitats anthropisés en typologie EUNIS.....	7
<b>Carte 3</b> : Habitats naturels et semi-naturels en typologie EUNIS.....	8
<b>Carte 4</b> : Grands types de milieux.....	9
<b>Carte 5</b> : Trame thermophile .....	10
<b>Carte 6</b> : Localisation des cœurs de nature et des lieux-dits.....	11
<b>Carte 7</b> : Éléments de maturité forestière.....	12
<b>Carte 8</b> : Habitats à enjeux.....	13
<b>Carte 9</b> : Espèces végétales à enjeux.....	15
<b>Carte 10</b> : Espèces végétales à enjeux – Zooms.....	17
<b>Carte 11</b> : Espèces faunistiques à enjeux –Amphibiens .....	18
<b>Carte 12</b> : Espèces faunistiques à enjeux –Insectes.....	19
<b>Carte 13</b> : Espèces faunistiques à enjeux –Mammifères.....	21
<b>Carte 14</b> : Espèces faunistiques à enjeux –Chiroptères.....	22
<b>Carte 15</b> : Espèces faunistiques à enjeux –Oiseaux.....	23
<b>Carte 16</b> : Espèces faunistiques à enjeux –Reptiles.....	25
<b>Carte 17</b> : Trame verte et bleue.....	26
<b>Carte 18</b> : Continuités potentielles.....	27
<b>Carte 19</b> : Enjeux biodiversité et cœurs de nature .....	28

NB : Toutes les cartes du présent document sont intégrées au diagnostic de la biodiversité du territoire de Veyre-Monton

Carte 1

Habitats en typologie EUNIS



Fond : SCNA 25 IGN 2016, Ortho Craig Topo GEODIS 2016, PCI Vecteur 2017, OSM, 2019 - Réalisation : CEN Auvergne, mér. mars 1 2023

Légende

■ commune\_veyre\_monton



Avec le soutien financier de France Relance Europe et de l'Office Français pour la Biodiversité



Atlas de la Biodiversité Communale de Veyre-Monton



**Légende**

Habitats en typologie EUNIS

-  C1.2 - Lacs, étangs et mares mésotrophes permanents
-  C2.2 - Cours d'eau permanents, non soumis aux marées, à écoulement turbulent et rapide
-  C3.21 - Phragmitaies à [Phragmites australis]
-  E1.111 - Gazons médio-européens à Orpins
-  E1.26 - Pelouses semi-sèches calcaires subatlantiques
-  E1.262 - Pelouses semi-sèches médio-européennes à [Bromus erectus]
-  E1.272 - Pelouses médio-européennes du [Xerobromion]
-  E1.281 - Pelouses des rochers calcaréo-siliceux hercyniennes
-  E2.1 - Pâturages permanents mésotrophes et prairies de post-pâturage
-  E2.111 - Pâturages à Ivraie vivace
-  E2.112 - Pâturages atlantiques à [Cynosurus] et [Centaurea]
-  E2.2 - Prairies de fauche de basse et moyenne altitudes
-  E2.22 - Prairies de fauche planitiaires subatlantiques
-  E2.61 - Prairies améliorées sèches ou humides
-  E2.64 - Pelouses des parcs
-  E2.65 - Pelouses de petite surface
-  E5.1 - Végétations herbacées anthropiques
-  E5.12 - Communautés d'espèces rudérales des constructions urbaines et suburbaines récemment abandonnées
-  E5.13 - Communautés d'espèces rudérales des constructions rurales récemment abandonnées
-  E2.13 - Pâturages abandonnés
-  E5.2 - Ourlets forestiers thermophiles
-  E5.21 - Ourlets xérothermophiles
-  E5.41 - Écrans ou rideaux rivulaires de grandes herbacées vivaces
-  E5.43 - Lisières forestières ombragées
-  F3.11, F3.1 - Fourrés médio-européens sur sols riches
-  F3.111 - Fourrés à Prunellier et Ronces
-  F3.112 - Fourrés à Prunellier et Troène
-  FA.1 - Haies d'espèces non indigènes
-  FA.3 - Haies d'espèces indigènes riches en espèces
-  FB.4 - Vignobles
-  G1.213 - Aulnaies-frênaies des rivières à débit lent
-  G1.221 - Grandes forêts alluviales médio-européennes
-  G1.A12 - Frênaies-chênaies et chênaies-charmaies aquitaniennes
-  G1.71 - Chênaies à Quercus pubescens occidentales et communautés apparentées
-  G1.A17 - Chênaies-charmaies calciphiles subatlantiques
-  G1.A29 - Frênaies post-culturelles
-  G1.C3 - Plantations de [Robinia]
-  G1.C - Plantations forestières très artificielles de feuillus caducifoliés
-  G1.C1 - Plantations de [Populus]
-  G1.C4 - Autres plantations d'arbres feuillus caducifoliés
-  G1.D2 - Plantations de [Juglans]
-  G1.D4 - Vergers d'arbres fruitiers
-  G1.D5 - Autres vergers de hautes tiges
-  G3.4 - Pinèdes à [Pinus sylvestris] au sud de la taïga
-  G3.F, G3F12 - Plantations très artificielles de conifères
-  G5.2 - Petits bois anthropiques de feuillus caducifoliés
-  G5.5 - Petits bois anthropiques mixtes de feuillus et conifères
-  G5.61 - Prébois caducifoliés
-  H3.2 - Falaises continentales basiques et ultrabasiques
-  J3.2 - Sites d'extraction minière à ciel ouvert en activité, y compris les carrières
-  I1.1 - Monocultures intensives
-  I1.2 - Cultures mixtes des jardins maraîchers et horticulture
-  I1.3 - Terres arables à monocultures extensives
-  I1.52 - Jachères non inondées avec communautés rudérales annuelles
-  I1.53 - Jachères non inondées avec communautés rudérales annuelles ou vivaces
-  I2.2 - Petits jardins ornementaux et domestiques
-  I2.23 - Petits parcs et squares citadins
-  J1.1, J1.2, J1.4 - Bâtiments résidentiels des villes et des centres-villes
-  J2.2, J2.4 - Bâtiments ruraux publics
-  J4.2 - Réseaux routiers
-  J4.7 - Parties construites des cimetières
-  J5.33 - Réservoirs de stockage d'eau

Fond : SCIA 25 IGN 2016, Ortho Craig Topo GEODIS 2016, PCI Vecteur 2017, OSM, 2019 - Réalisation : CEN Auvergne, juil. févr. 2 2023



Avec le soutien financier de France Relance Europe et de l'Office Français pour la Biodiversité

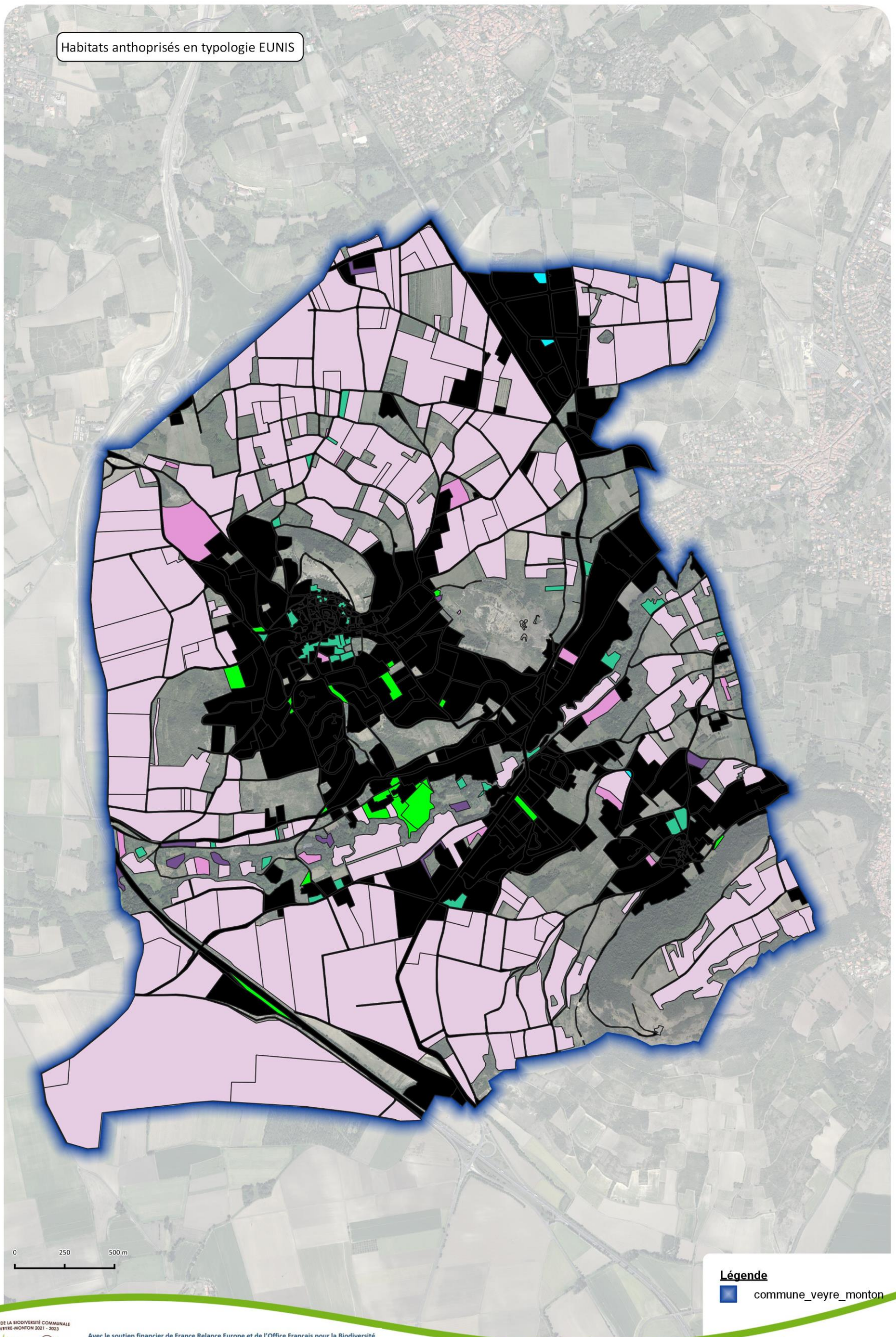


**Atlas de la Biodiversité Communale de Veyre-Monton**



Carte 2

Habitats anthropisés en typologie EUNIS



Fond : SCNA 25 IGN 2016, Ortho Craig Topo GEODIS 2016, PCI Vecteur 2017, OSM, 2019 - Réalisation : CEN Auvergne, mar. juin 13 2023

ATLAS DE LA BIODIVERSITÉ COMMUNALE  
VEYRE-MONTON 2021 - 2023

Avec le soutien financier de France Relance Europe et de l'Office Français pour la Biodiversité

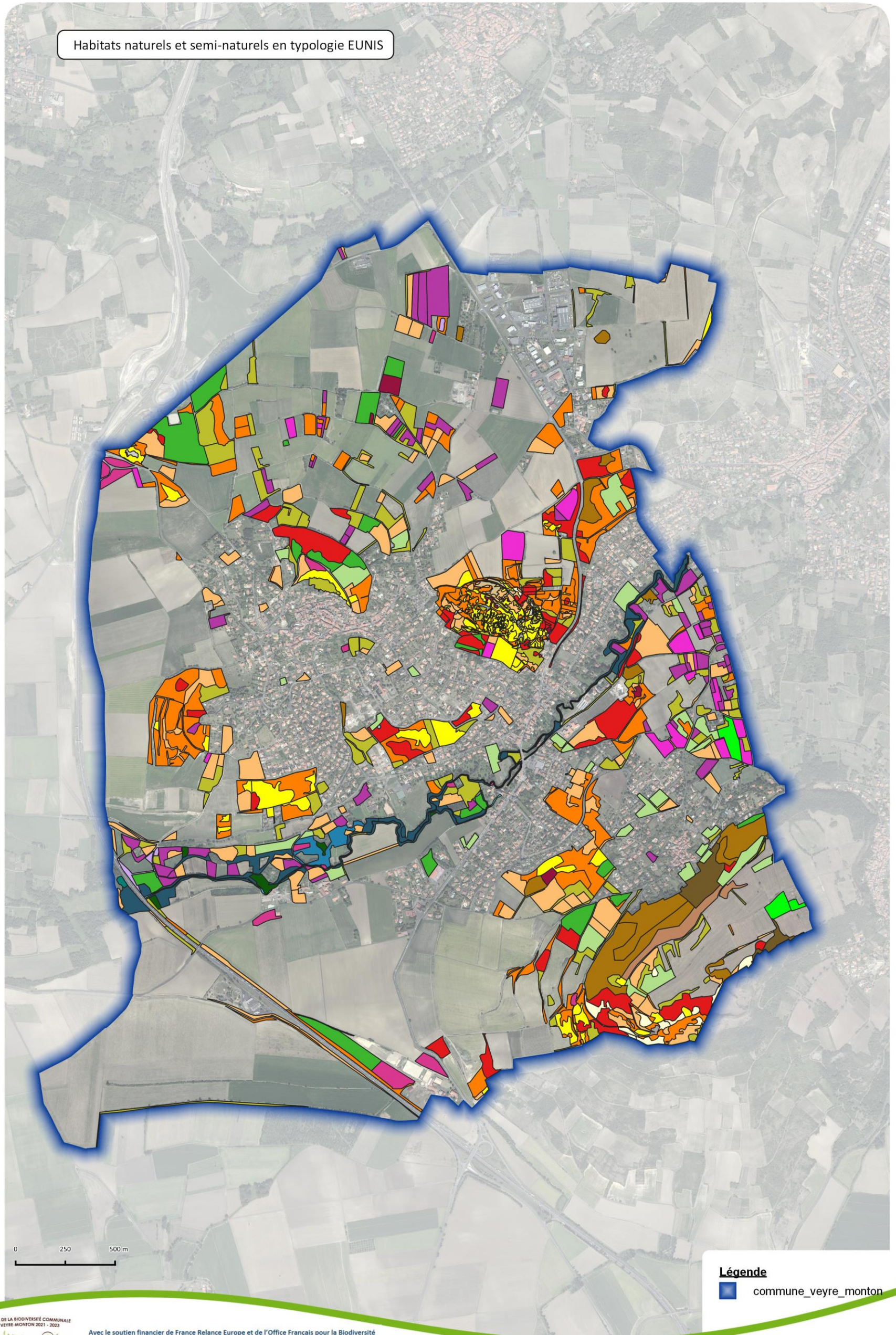


Atlas de la Biodiversité Communale  
de Veyre-Monton



Carte 3

Habitats naturels et semi-naturels en typologie EUNIS



Fond : SCNIA 25 IGN 2016, Ortho Craig Topo GEODIS 2016, PCI Vecteur 2017, OSM, 2019 - Réalisation : CEN Auvergne, mar. juin 13 2023

**Légende**  
■ commune\_veyre\_monton

ATLAS DE LA BIODIVERSITÉ COMMUNALE  
VEYRE-MONTON 2021 - 2023

Avec le soutien financier de France Relance Europe et de l'Office Français pour la Biodiversité



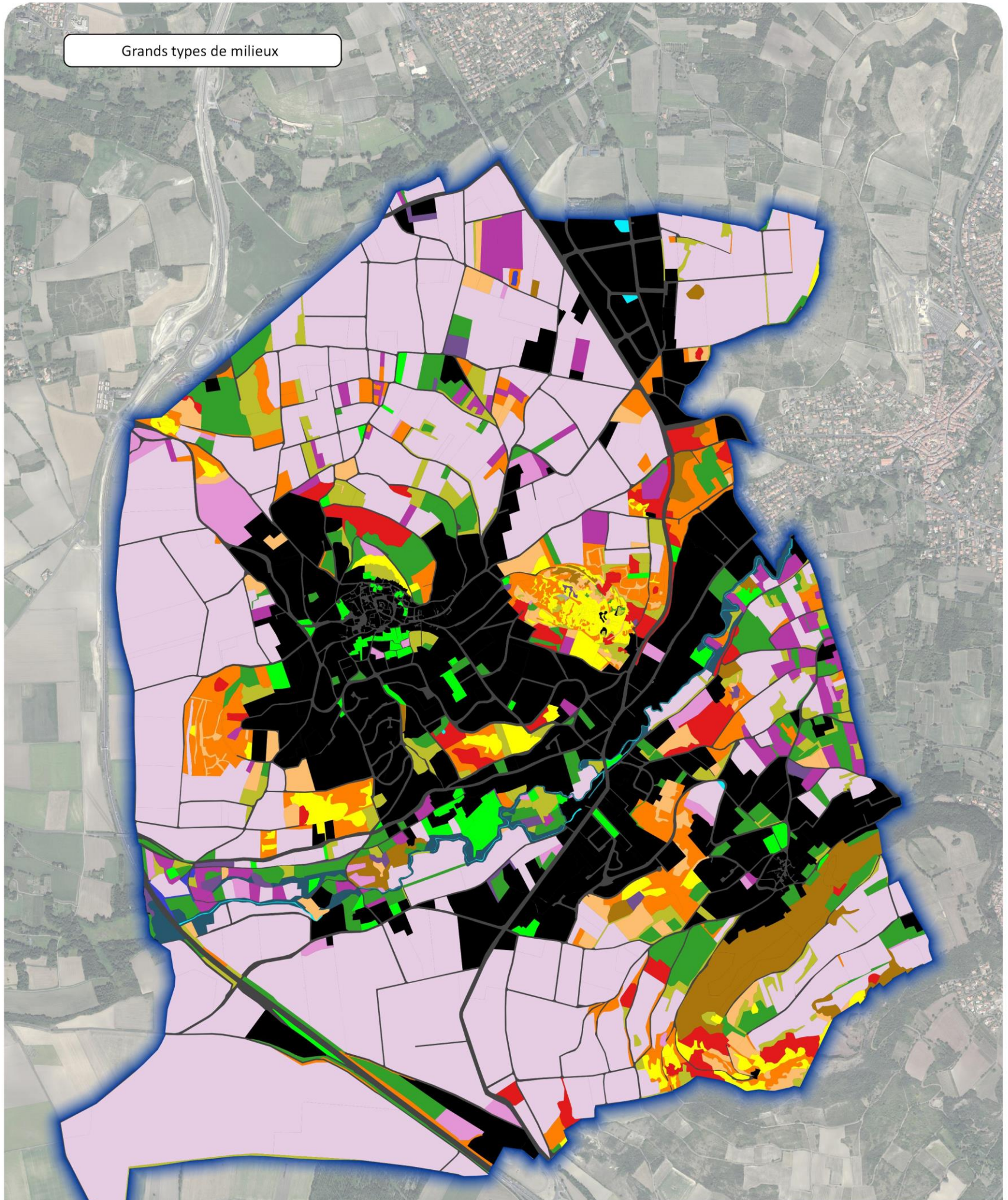
**Atlas de la Biodiversité Communale  
de Veyre-Monton**





Carte 4

Grands types de milieux



Fond : SCNA 25 IGN 2016, Ortho Craig Topo GEODIS 2016, PCI Vecteur 2017, OSM, 2019 - Réalisation : CEN Auvergne, mer. mars 1 2023

**Légende**

- |                                |                         |
|--------------------------------|-------------------------|
| Limites communales             | Milieux aquatiques      |
| <b>Grands types de milieux</b> | Milieux rocheux         |
| Bâti                           | Ourlets                 |
| Bois de Robiniers              | Pelouses                |
| Cultures                       | Plantations forestières |
| Forêts mésophiles              | Prairies                |
| Fourrés                        | Ripisylves              |
| Friches, jachères et remblais  | Routes                  |
| Haies, accrues et bosquets     | Vignes et vergers       |
| Jardins et parcs               | Zones humides           |



Avec le soutien financier de France Relance Europe et de l'Office Français pour la Biodiversité

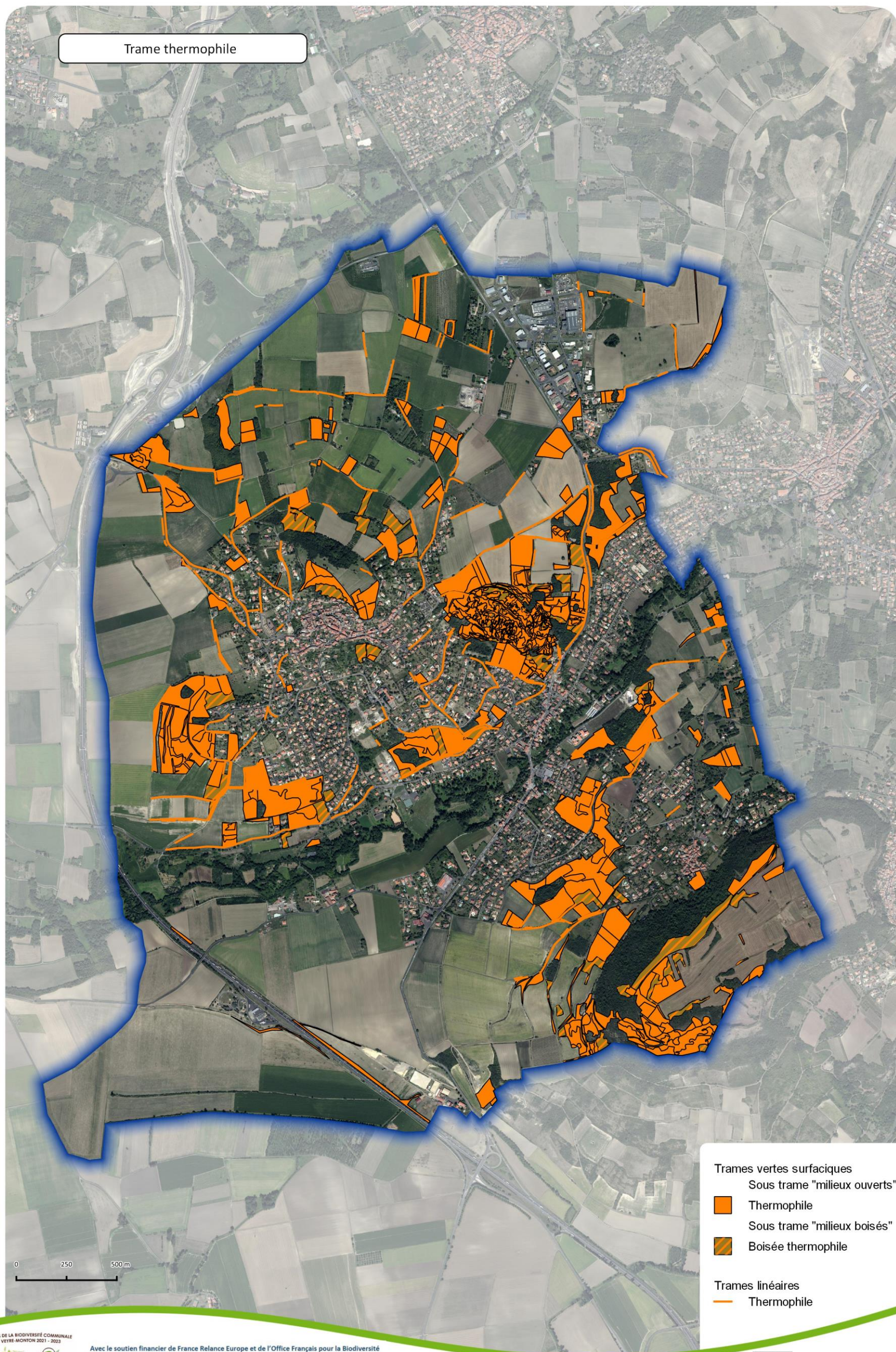


**Atlas de la Biodiversité Communale de Veyre-Monton**



Conservatoire d'espaces naturels Auvergne

Carte 5



Fond : BD Ortho CRAIG 2019, CEN Auvergne 2023 - Réalisation : CEN Auvergne, lun. juin 19 2023



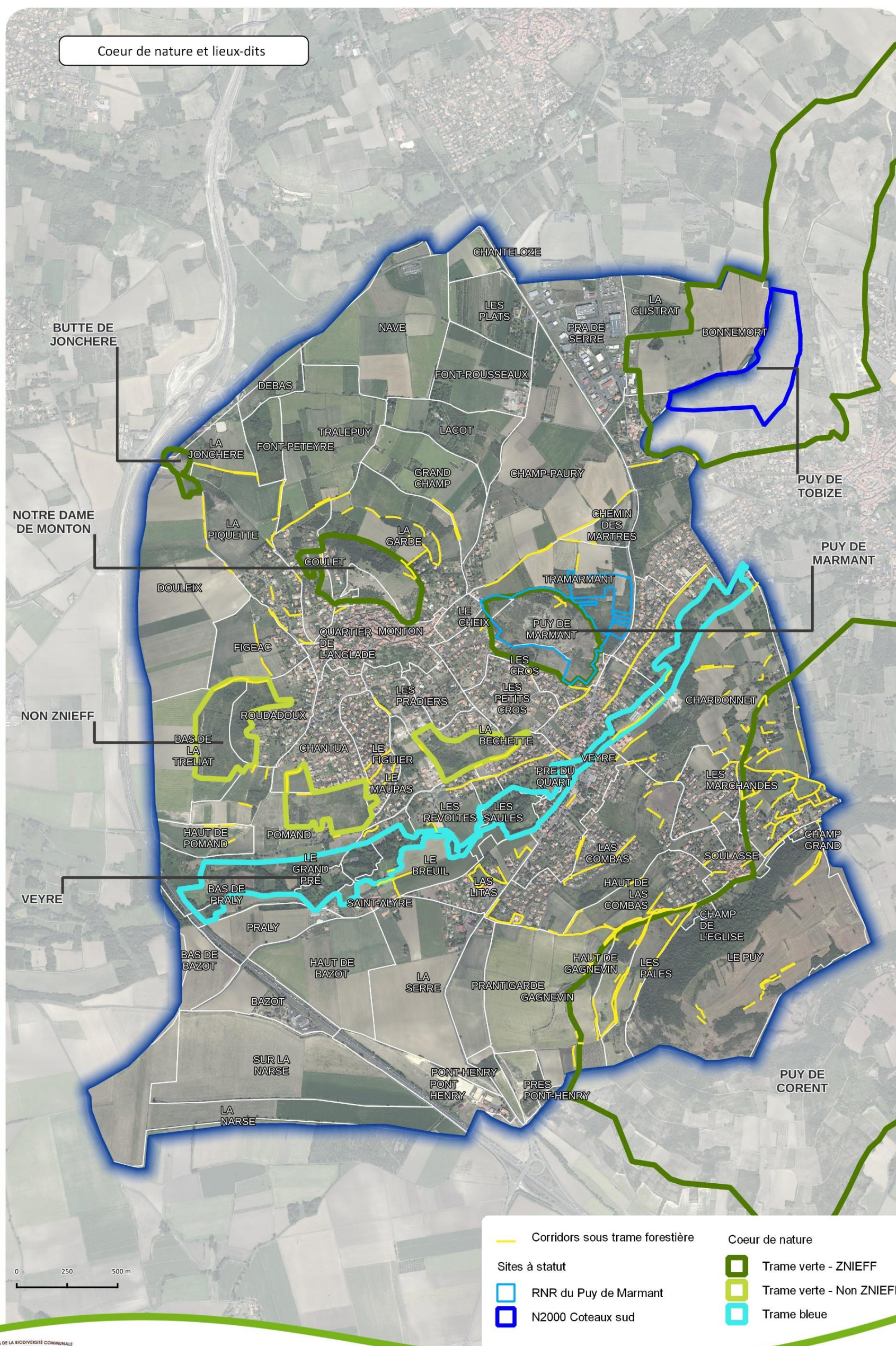
Avec le soutien financier de France Relance Europe et de l'Office Français pour la Biodiversité



**Atlas de la Biodiversité Communale de Veyre-Monton**



Carte 6



Fond : CEN Auvergne, 2023; Orthophotographie, IGN, 2019 - Réalisation : CEN Auvergne, mar. juin 13 2023



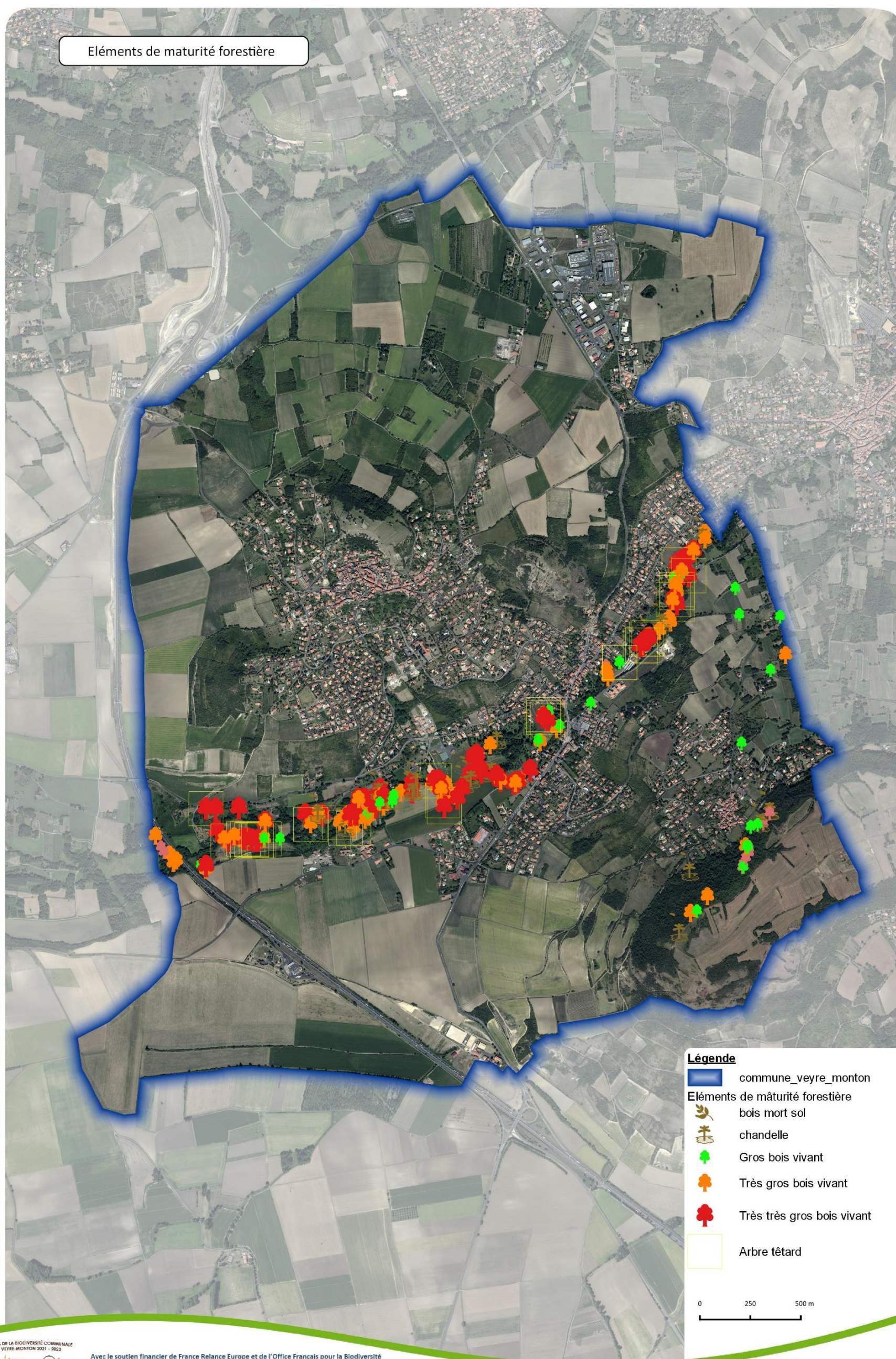
Avec le soutien financier de France Relance Europe et de l'Office Français pour la Biodiversité

**Atlas de la Biodiversité Communale de Veyre-Monton**



Conservatoire d'espaces naturels Auvergne

Carte 7



Fond : SCNA 25 IGN 2016, Ortho Craig Topo GEODIS 2016, PCI Vecteur 2017, OSM, 2019 - Réalisation : CEN Auvergne, mer. mars 1 2023



Avec le soutien financier de France Relance Europe et de l'Office Français pour la Biodiversité

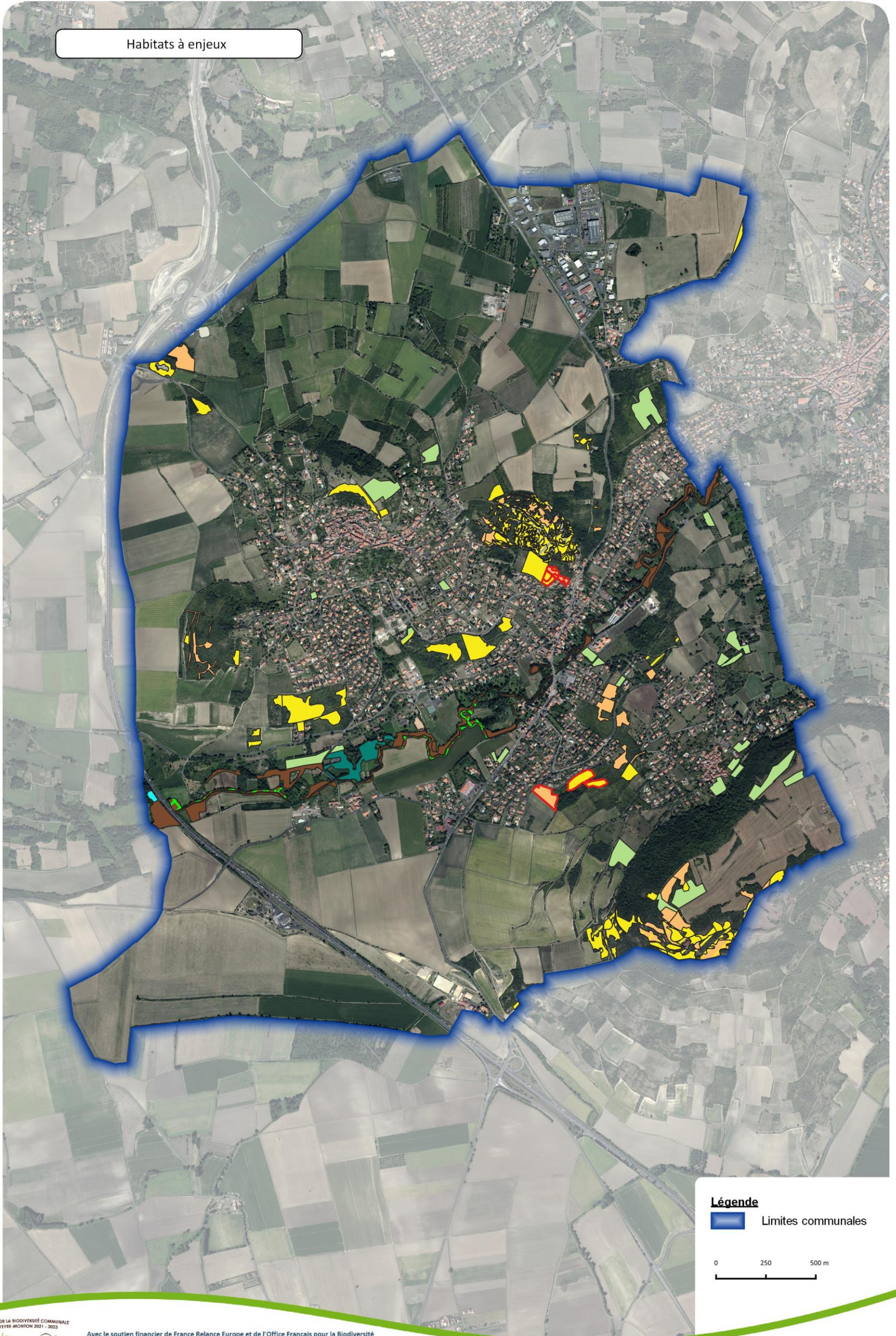


**Atlas de la Biodiversité Communale de Veyre-Monton**



Carte 8


Habitats à enjeux



Fond : SCNA 25 IGN 2016, Ortho Craig Topo GEOBIS 2016, PCI Vecteur 2017, OSM, 2019 - Réalisation : CEN Auvergne, mer, mars 1 2023



**Légende**

 Limites communales

0 250 500 m



Avec le soutien financier de France Relance Europe et de l'Office Français pour la Biodiversité



Financé par l'Union européenne NextGenerationEU



Atlas de la Biodiversité Communale de Veyre-Monton

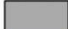



Conservatoire d'espaces naturels Auvergne


**Légende**

 Limites communales


**Habitats d'intérêt communautaire dominants**


 6110 - Pelouses rupicoles calcaires ou basiphiles de l'Alyso-Sedion albi


 6210 - Pelouses sèches semi-naturelles et faciès d'embuissonnement sur calcaires (Festuco-Brometalia) - type pelouse


 6210 - Pelouses sèches semi-naturelles et faciès d'embuissonnement sur calcaires (Festuco-Brometalia) [ sites d'orchidées remarquables] - type pelouse


 6210 - Pelouses sèches semi-naturelles et faciès d'embuissonnement sur calcaires (Festuco-Brometalia) - type ourlet

 6210 - Pelouses sèches semi-naturelles et faciès d'embuissonnement sur calcaires (Festuco-Brometalia) [ sites d'orchidées remarquables] - type ourlet


 6430 - Mégaphorbiaies hydrophiles d'ourlets planitiaires et des étages montagnard à alpin


 6510 - Pelouses maigres de fauche de basse altitude (Alopecurus pratensis, Sanguisorba officinalis)


 91E0 - Forêts alluviales à *Alnus glutinosa* et *Fraxinus excelsior* (*Alno-Padion*, *Alnion incanae*, *Salicion albae*)


 91F0 - Forêts mixtes à *Quercus robur*, *Ulmus laevis*, *Ulmus minor*, *Fraxinus excelsior* ou *Fraxinus angustifolia*, riveraines des grands fleuves (*Ulmion minoris*)


**Habitats d'intérêt communautaire dominés**


 6110 - Pelouses rupicoles calcaires ou basiphiles de l'Alyso-Sedion albi

 6210 - Pelouses sèches semi-naturelles et faciès d'embuissonnement sur calcaires (Festuco-Brometalia) [ sites d'orchidées remarquables]


 6430 - Mégaphorbiaies hydrophiles d'ourlets planitiaires et des étages montagnard à alpin

 6510 - Pelouses maigres de fauche de basse altitude (*Alopecurus pratensis*, *Sanguisorba officinalis*)

 8210 - Pentes rocheuses calcaires avec végétation chasmophytique

 8230 - Roches siliceuses avec végétation pionnière du *Sedo-Scleranthion* ou du *Sedo albi-Veronicion dillenii*

**Habitats à enjeu local**

 G1.A12 - Frênaies-chênaies et chênaies-charmaies aquitaniennes

Fond : SCNA 25 (GN 2016, Ortho Craig Topo GEODIS 2016, PCI Vecteur 2017, OSM, 2019 - Réalisation : CEN Auvergne, mer. mars 1 2023



Avec le soutien financier de France Relance Europe et de l'Office Français pour la Biodiversité

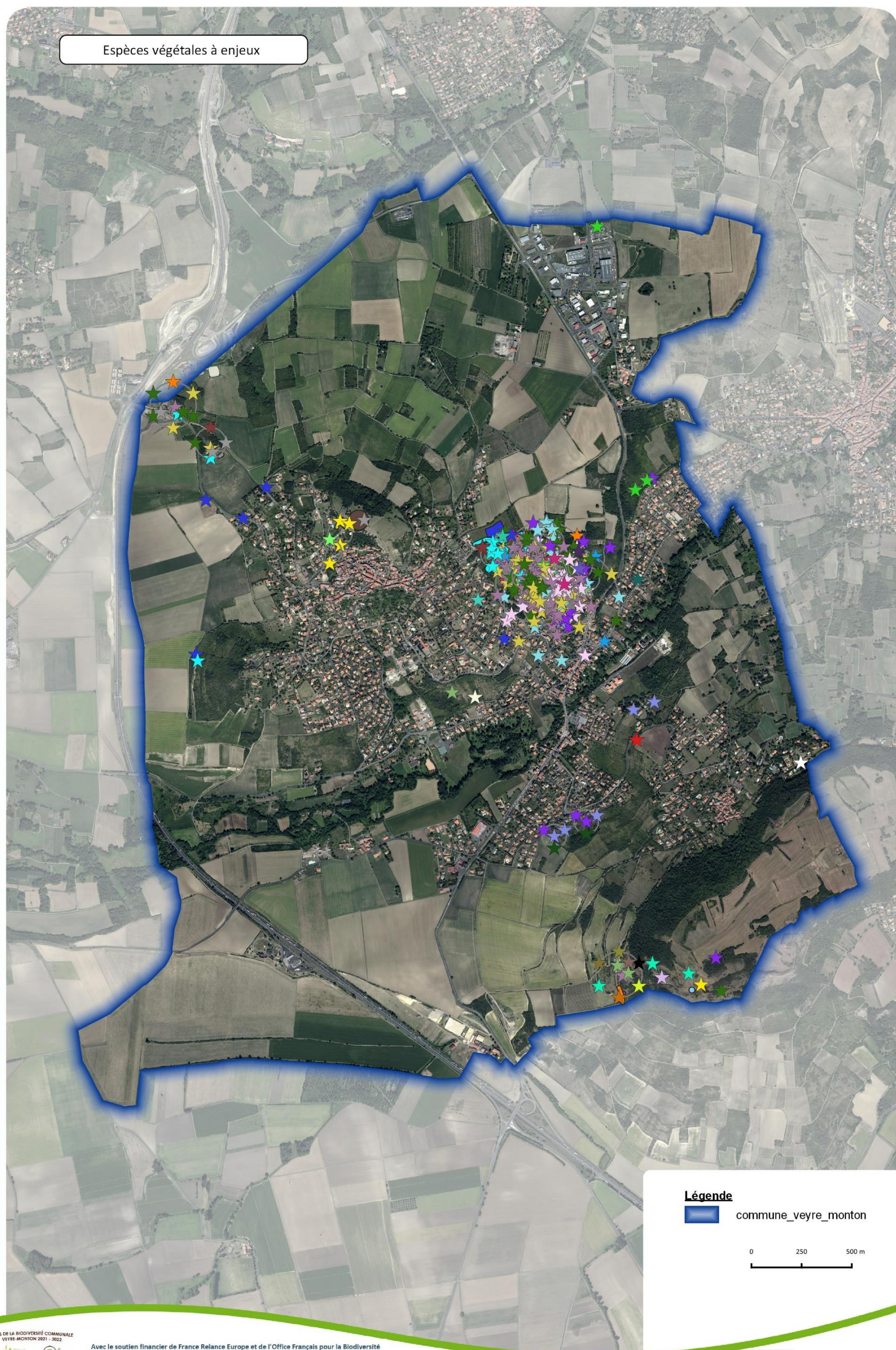


**Atlas de la Biodiversité Communale de Veyre-Monton**




Carte 9

Espèces végétales à enjeux



Fond : SCIA 25 IGN 2016, Ortho Craig Topo GEODIS 2016, PCI Vecteur 2017, OSM, 2019 - Réalisation : CEN Auvergne, jeu. mars 2 2023

**Légende**

 commune\_veyre\_monton

0 250 500 m



Avec le soutien financier de France Relance Europe et de l'Office Français pour la Biodiversité



### Atlas de la Biodiversité Communale de Veyre-Monton



**Légende**

Espèces végétales à enjeux

Trachéophytes

-  Anchusa azurea Mill., 1768
-  Astragalus monspessulanus L., 1753
-  Convolvulus cantabrica L., 1753
-  Cynoglossum creticum Mill., 1768
-  Epilobium dodonaei Vill., 1779
-  Fumaria vaillantii Loisel., 1809
-  Hornungia petraea (L.) Rchb., 1838
-  Inula bifrons (L.) L., 1763
-  Linum tenuifolium L., 1753
-  Lotus maritimus L., 1753
-  Medicago monspeliaca (L.) Trautv., 1841
-  Ononis pusilla L., 1759
-  Ophrys insectifera L., 1753
-  Ophrys scolopax Cav., 1793
-  Orobanche caryophyllacea Sm., 1798
-  Orobanche teucarii Holandre, 1829
-  Sabulina tenuifolia subsp. hybrida (Vill.) Dillenb., 2016
-  Tragopogon crocifolius L., 1759
-  Vicia bithynica (L.) L., 1759
-  Vicia melanops Sibth. & Sm., 1813
-  Vulpia ciliata Dumort., 1824
-  Cephalanthera damasonium (Mill.) Druce, 1906
-  Ophrys aranifera
-  Althaea cannabina L., 1753
-  Bufonia paniculata Dubois ex Delarbre, 1800
-  Camelina microcarpa Andr. ex DC., 1821
-  Phelipanche cernua Pomel, 1874

-  Polygala calcarea F.W.Schultz, 1837
-  Salvia aethiopsis L., 1753
-  Cornus mas L., 1753
-  Ulmus laevis Pall., 1784
-  Anchusa azurea Mill., 1768
-  Bufonia paniculata Dubois ex Delarbre, 1800
-  Camelina microcarpa Andr. ex DC., 1821
-  Convolvulus cantabrica L., 1753
-  Cynoglossum creticum Mill., 1768
-  Epilobium dodonaei Vill., 1779
-  Hornungia petraea (L.) Rchb., 1838
-  Inula bifrons (L.) L., 1763
-  Medicago monspeliaca (L.) Trautv., 1841
-  Ophrys scolopax Cav., 1793
-  Phelipanche cernua Pomel, 1874
-  Salvia aethiopsis L., 1753
- Bryophytes**
-  Bryum gemmiferum R.Wilczek & Demaret, 1976
-  Campyliadelphus chrysophyllus (Brid.) R.S.Chopra
-  Didymodon cordatus Jur., 1866
-  Pterygoneurum ovatum (Hedw.) Dixon, 1934
-  Tortula atrovirens (Sm.) Lindb., 1864
-  Didymodon acutus (Brid.) K.Saito, 1975
-  Grimmia crinita Brid., 1806
-  Grimmia orbicularis Bruch ex Wilson, 1844
-  Grimmia tergestina Tomm. ex Bruch & Schimp., 1845
-  Tortula inermis (Brid.) Mont., 1832
-  Weissia brachycarpa (Nees & Hornsch.) Jur., 1882

Fond : SCNA 25 IGN 2016, Ortho Craig Topo GEODIS 2016, PCI Vecteur 2017, OSM, 2019 - Réalisation : CEN Auvergne, jeu. mai 2 2023



ATLAS DE LA BIODIVERSITÉ COMMUNALE  
VEYRE-MONTON 2021 - 2023



Avec le soutien financier de France Relance Europe et de l'Office Français pour la Biodiversité



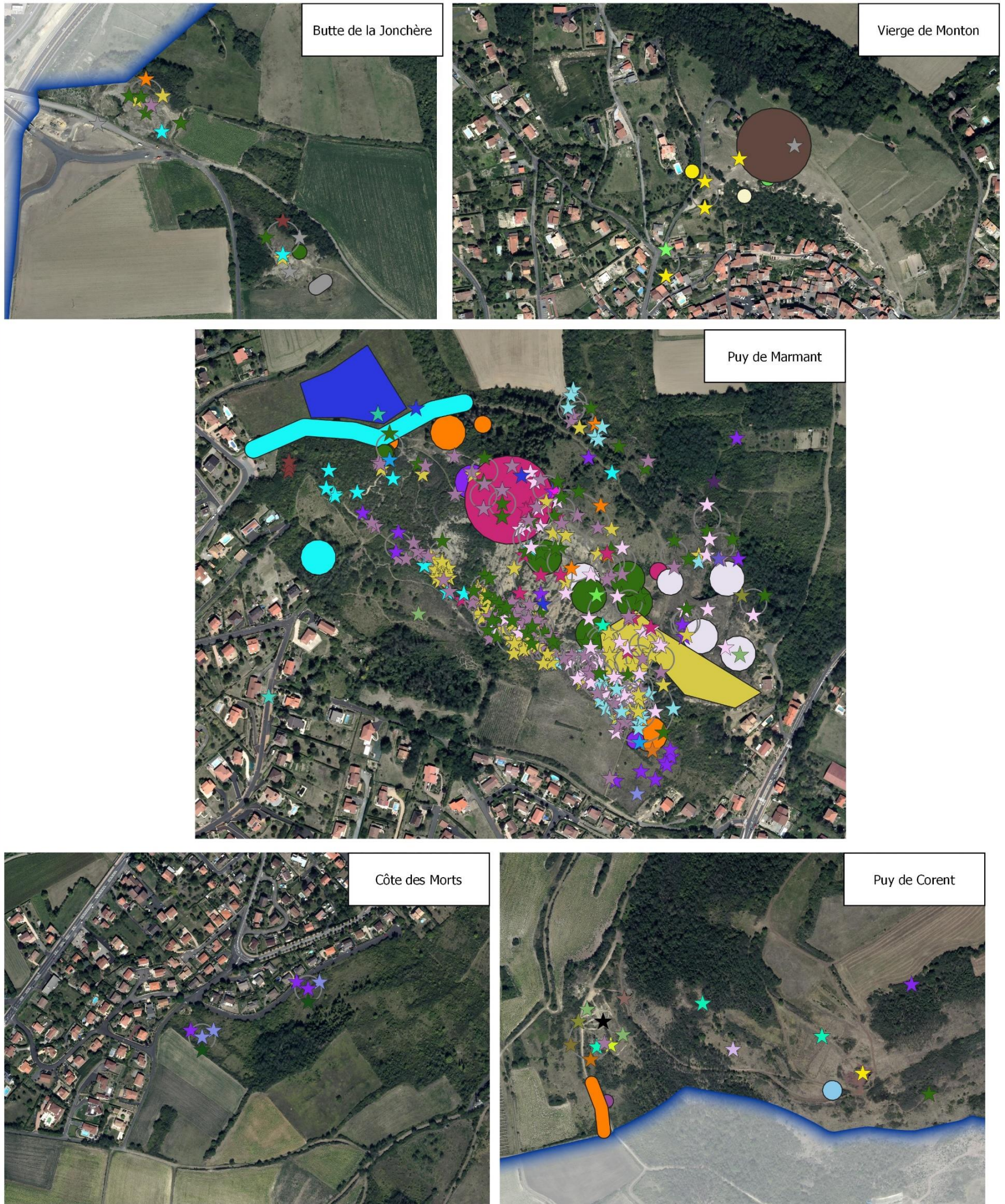
**Atlas de la Biodiversité Communale  
de Veyre-Monton**





Carte 10

Espèces végétales à enjeux - zooms



Fond : SCNA 25 IGN 2016, Ortho Craig Topo GEODIS 2016, PCI Vecteur 2017, OSN, 2019 - Réalisation : CEN Auvergne, Jeu, mars 2 2023



**Légende**  
 Limites communales

0 250 m



Avec le soutien financier de France Relance Europe et de l'Office Français pour la Biodiversité



**Atlas de la Biodiversité Communale de Veyre-Monton**



Carte 11

Espèces faunistiques à enjeux - Amphibiens



- ★ Alytes obstetricans (Laurenti, 1768)
- ★ Lissotriton helveticus (Razoumowsky, 1789)
- ★ Rana dalmatina Fitzinger in Bonaparte, 1838

Sources : Pôle Vertébrés, SICEN, SINP - OpenGIS, Orthophotographie, IGN, 2019 - Réalisation : CEN Auvergne, jeu. avr. 6 2023



Avec le soutien financier de France Relance Europe et de l'Office Français pour la Biodiversité

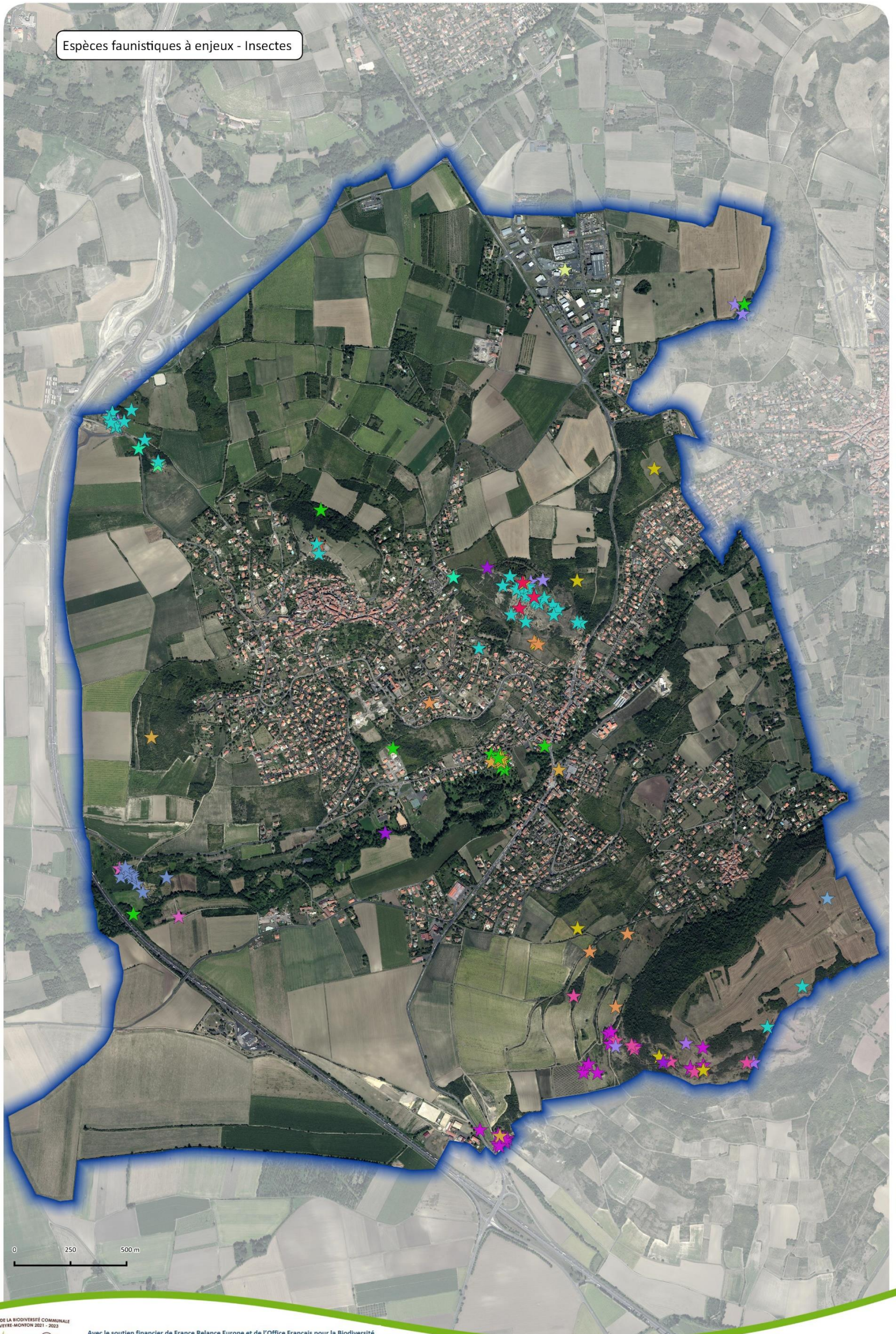


**Atlas de la Biodiversité Communale de Veyre-Monton**



Carte 12

Espèces faunistiques à enjeux - Insectes



Sources : AEA, SHNAD, SINP - OpenObs, Pôle Invertébrés, Pôle Vertébrés, Orthophotographie, IGN, 2019 - Réalisation : CEN Auvergne, ven, juin 9 2023



Avec le soutien financier de France Relance Europe et de l'Office Français pour la Biodiversité



Atlas de la Biodiversité Communale de Veyre-Monton



Légende - Espèces faunistiques à enjeux - Insectes

- ★ *Apatura ilia* (Denis & Schiffermüller, 1775)
- ★ *Chazara briseis* (Linnaeus, 1764)
- ★ *Coenagrion mercuriale* (Charpentier, 1840)
- ★ *Cupido osiris* (Meigen, 1829)
- ★ *Eriogaster catax* (Linnaeus, 1758)
- ★ *Euchloe crameri* Butler, 1869
- ★ *Gomphus simillimus* Selys, 1840
- ★ *Hipparchia fagi* (Scopoli, 1763)
- ★ *Lycaena dispar* (Haworth, 1802)
- ★ *Nymphalis antiopa* (Linnaeus, 1758)
- ★ *Omocestus petraeus* (Brisout de Barneville, 1856)
- ★ *Omocestus raymondi* (Yersin, 1863)
- ★ *Pezotettix giornae* (Rossi, 1794)
- ★ *Phengaris arion* (Linnaeus, 1758)
- ★ *Sphingonotus caeruleus* (Linnaeus, 1767)
- ★ *Sympetrum flaveolum* (Linnaeus, 1758)
- ★ *Sympetrum vulgatum* (Linnaeus, 1758)
- ★ *Tetrix tenuicornis* (Sahlberg, 1891)
- ★ *Thymelicus acteon* (Rottemburg, 1775)
- ★ *Zygaena fausta* (Linnaeus, 1767)



Avec le soutien financier de France Relance Europe et de l'Office Français pour la Biodiversité



Financé par  
l'Union européenne  
NextGenerationEU

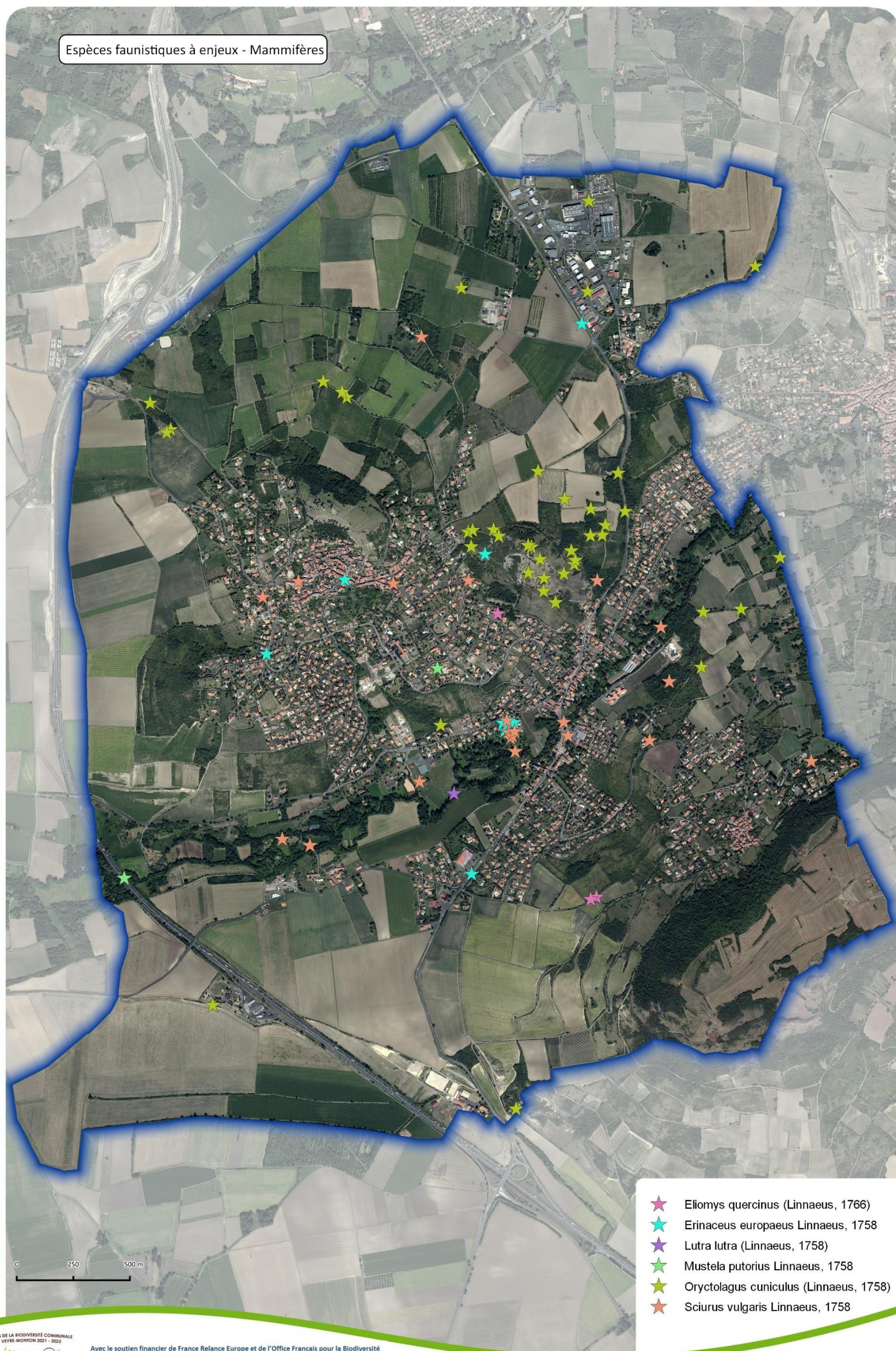


**Atlas de la Biodiversité Communale  
de Veyre-Monton**



Conservatoire  
d'espaces naturels  
**Auvergne**

Carte 13



Sources : GMA, Pôle Vertébrés, SICEN, SINP - OpenObs, Orthophotographie, IGN, 2019 - Réalisation : CEN Auvergne, jeu. avr. 6 2023



Avec le soutien financier de France Relance Europe et de l'Office Français pour la Biodiversité



Atlas de la Biodiversité Communale de Veyre-Monton



Carte 14

Espèces faunistiques à enjeux - Chiroptères



Sources : ClISA, Orthophotographie, IGN, 2019 - Réalisation : CEN Auvergne, jeu. avr. 6 2023

- ★ *Barbastella barbastellus* (Schreber, 1774)
- ★ *Eptesicus serotinus* (Schreber, 1774)
- ★ *Myotis bechsteinii* (Kuhl, 1817)
- ★ *Nyctalus noctula* (Schreber, 1774)
- ★ *Pipistrellus pipistrellus* (Schreber, 1774)
- ★ *Rhinolophus ferrumequinum* (Schreber, 1774)



Avec le soutien financier de France Relance Europe et de l'Office Français pour la Biodiversité

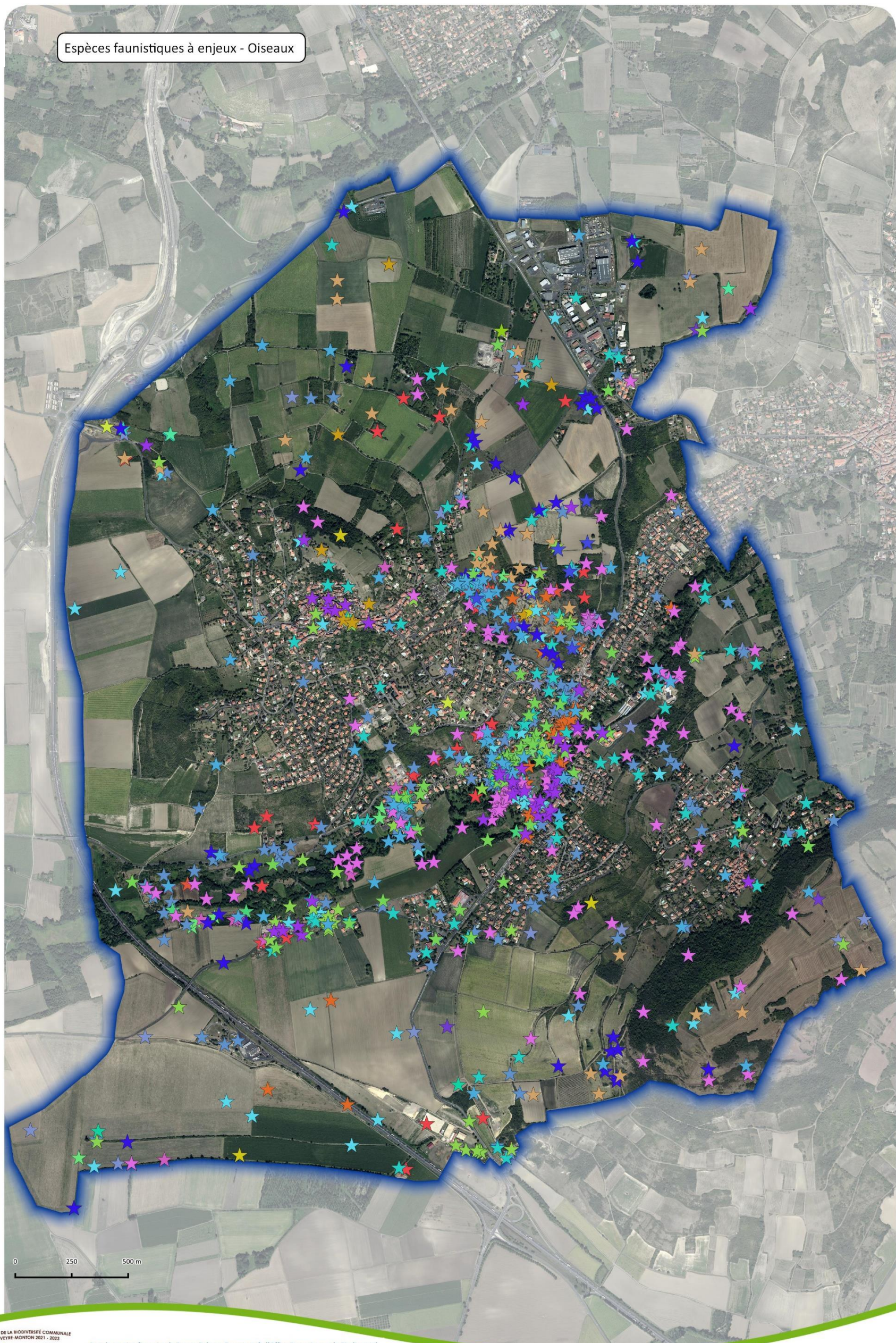


**Atlas de la Biodiversité Communale de Veyre-Monton**



Carte 15

Espèces faunistiques à enjeux - Oiseaux



Sources : Biovision, Pôle Vertébrés, SICEN, SINP, OpenObs, Orthophotographie, IGN, 2019 - Réalisation : CEN Auvergne, mer, juin 7 2023



Avec le soutien financier de France Relance Europe et de l'Office Français pour la Biodiversité



Atlas de la Biodiversité Communale de Veyre-Monton



Légende - Espèces faunistiques à enjeux - Oiseaux

- ★ Acrocephalus scirpaceus (Hermann, 1804)
- ★ Apus apus (Linnaeus, 1758)
- ★ Athene noctua (Scopoli, 1769)
- ★ Bubo bubo (Linnaeus, 1758)
- ★ Carduelis carduelis (Linnaeus, 1758)
- ★ Chloris chloris (Linnaeus, 1758)
- ★ Coturnix coturnix (Linnaeus, 1758)
- ★ Cuculus canorus Linnaeus, 1758
- ★ Delichon urbicum (Linnaeus, 1758)
- ★ Dendrocopos major (Linnaeus, 1758)
- ★ Emberiza citrinella Linnaeus, 1758
- ★ Emberiza schoeniclus (Linnaeus, 1758)
- ★ Falco columbarius Linnaeus, 1758
- ★ Falco tinnunculus Linnaeus, 1758
- ★ Hirundo rustica Linnaeus, 1758
- ★ Lanius collurio Linnaeus, 1758
- ★ Linaria cannabina (Linnaeus, 1758)
- ★ Lullula arborea (Linnaeus, 1758)
- ★ Muscicapa striata (Pallas, 1764)
- ★ Otus scops (Linnaeus, 1758)
- ★ Petronia petronia (Linnaeus, 1766)
- ★ Prunella modularis (Linnaeus, 1758)
- ★ Saxicola rubicola (Linnaeus, 1766)
- ★ Serinus serinus (Linnaeus, 1766)
- ★ Streptopelia turtur (Linnaeus, 1758)
- ★ Sylvia borin (Boddaert, 1783)
- ★ Tichodroma muraria (Linnaeus, 1766)
- ★ Tyto alba (Scopoli, 1769)
- ★ Upupa epops Linnaeus, 1758



Avec le soutien financier de France Relance Europe et de l'Office Français pour la Biodiversité



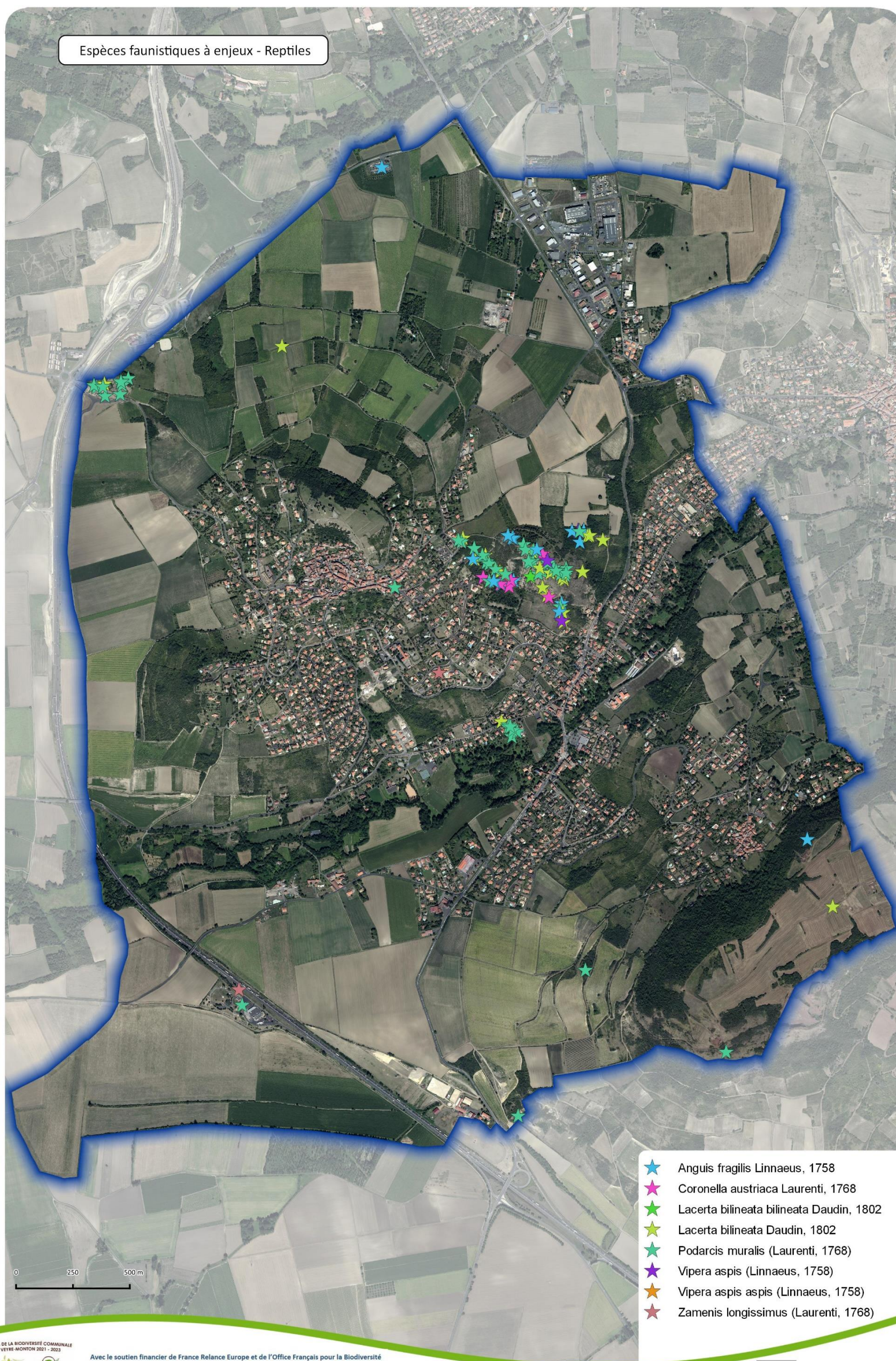
**Atlas de la Biodiversité Communale de Veyre-Monton**





Carte 16

Espèces faunistiques à enjeux - Reptiles



Sources : Pôle Vertébrés, SCEN, SINP - OpenObs, Orthophotographie, IGN, 2019 - Réalisation : CEN Auvergne, jeu. avr. 6 2023

- ★ Anguis fragilis Linnaeus, 1758
- ★ Coronella austriaca Laurenti, 1768
- ★ Lacerta bilineata bilineata Daudin, 1802
- ★ Lacerta bilineata Daudin, 1802
- ★ Podarcis muralis (Laurenti, 1768)
- ★ Vipera aspis (Linnaeus, 1758)
- ★ Vipera aspis aspis (Linnaeus, 1758)
- ★ Zamenis longissimus (Laurenti, 1768)



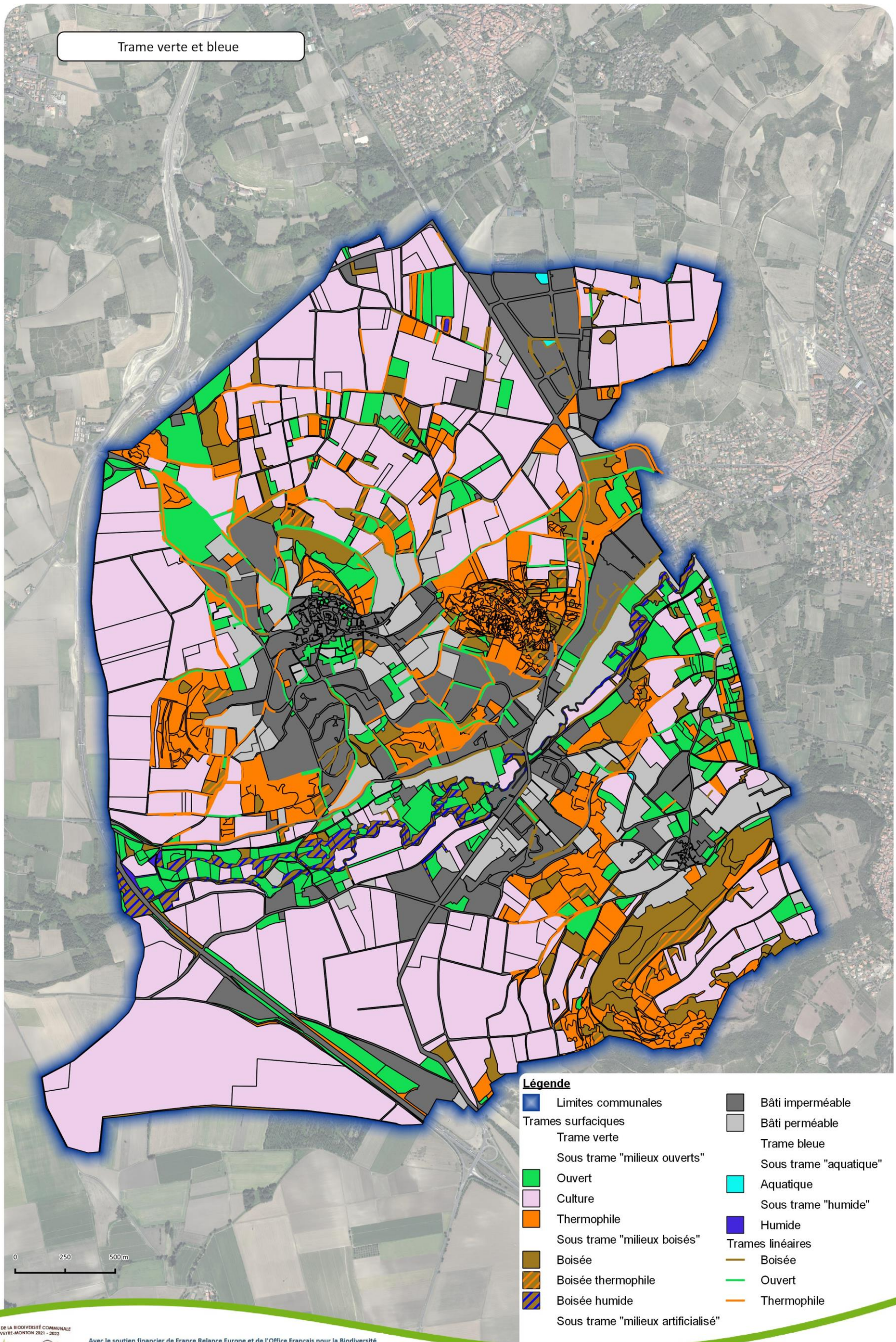
Avec le soutien financier de France Relance Europe et de l'Office Français pour la Biodiversité



Atlas de la Biodiversité Communale de Veyre-Monton



Carte 17



Fond : SCNA 25 IGN 2016, Ortho Craig Topo GEODIS 2016, PCI Vecteur 2017, OSM, 2019 - Réalisation : CEN Auvergne, Jeu, mars 2 2023



Avec le soutien financier de France Relance Europe et de l'Office Français pour la Biodiversité



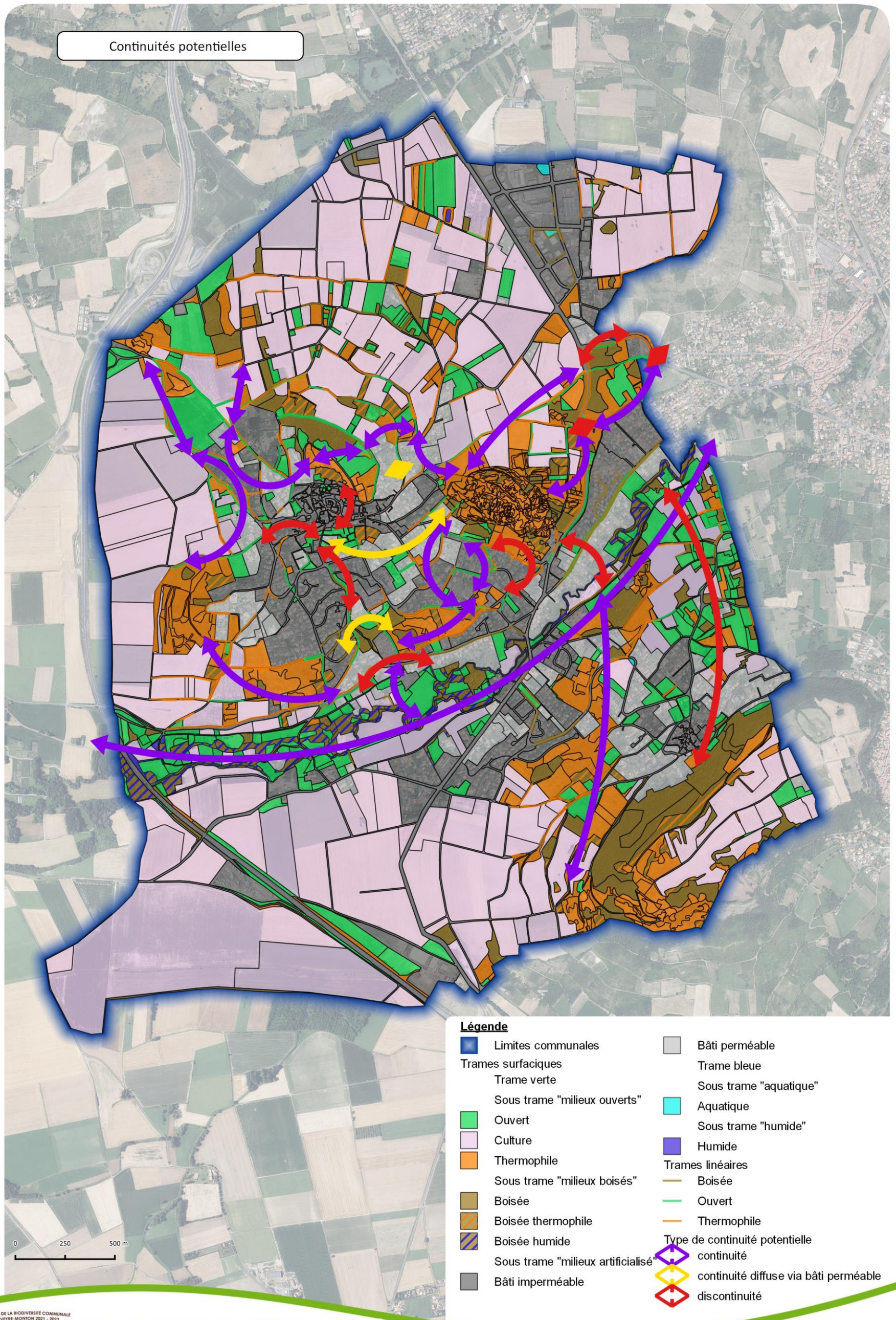
**Atlas de la Biodiversité Communale de Veyre-Monton**



Conservatoire d'espaces naturels Auvergne

Carte 18

Continuités potentielles



Légende

- Limites communales
- Trames surfaciques
- Trame verte
- Sous trame "milieux ouverts"
- Ouvert
- Culture
- Thermophile
- Sous trame "milieux boisés"
- Boisée
- Boisée thermophile
- Boisée humide
- Sous trame "milieux artificialisés"
- Bâti imperméable
- Bâti perméable
- Trame bleue
- Sous trame "aquatique"
- Aquatique
- Sous trame "humide"
- Humide
- Trames linéaires
- Boisée
- Ouvert
- Thermophile
- Type de continuité potentielle
- continuité
- continuité diffuse via bâti perméable
- discontinuité

Fond : SCNA 25 IGN 2016, Ortho Craig Topo GEODIS 2016, PCI Vecteur 2017, OSM, 2019 - Réalisation : CEN Auvergne, jeu, nov. 16 2023



Avec le soutien financier de France Relance Europe et de l'Office Français pour la Biodiversité

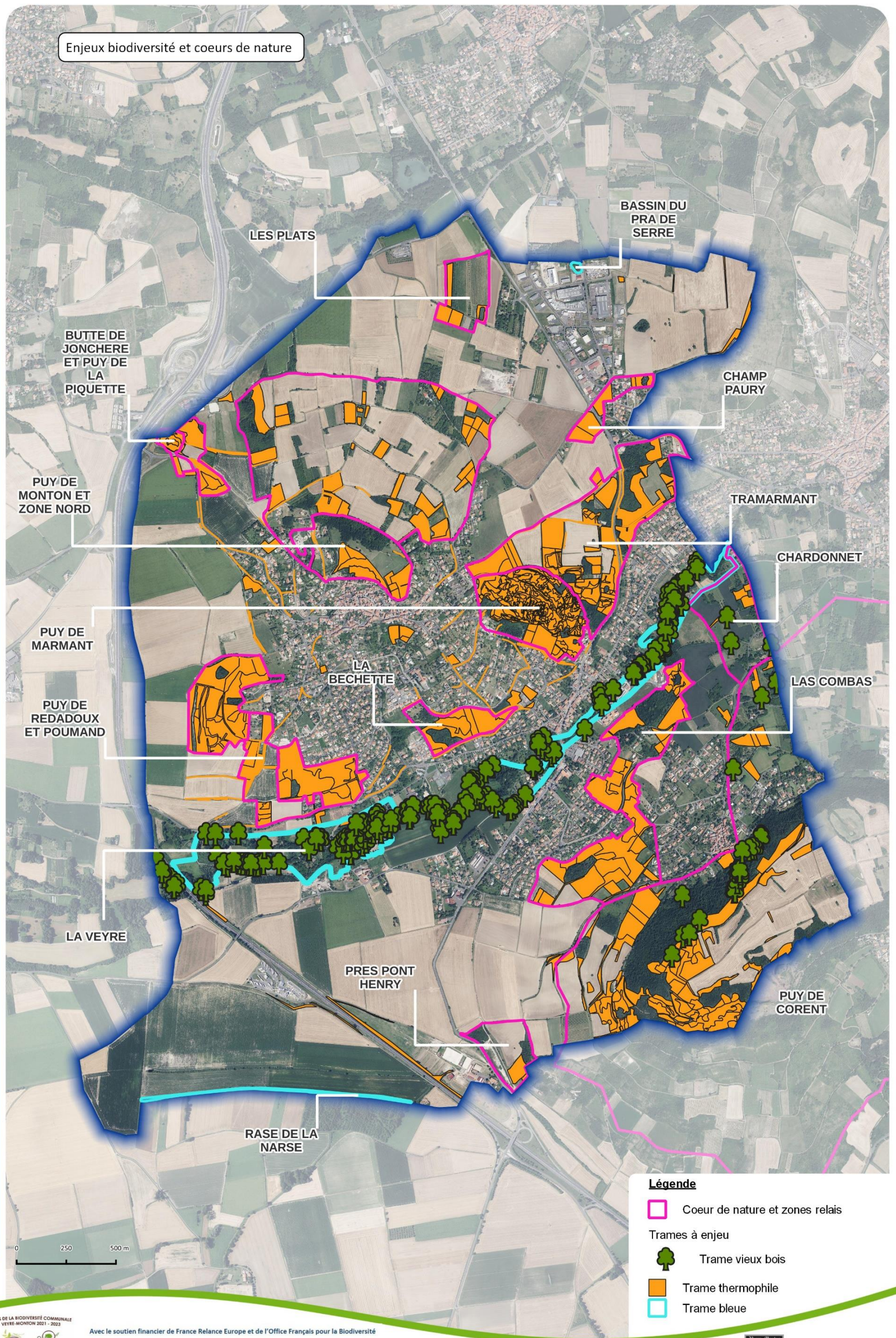


Atlas de la Biodiversité Communale de Veyre-Monton



Conservatoire d'espaces naturels Auvergne

Carte 19



Fond : BD Ortho Craig 2022 - Réalisation : CEN Auvergne, jeu. nov. 16 2023



Avec le soutien financier de France Relance Europe et de l'Office Français pour la Biodiversité



**Atlas de la Biodiversité Communale de Veyre-Monton**



Conservatoire d'espaces naturels Auvergne



Conservatoire  
d'espaces naturels  
**Auvergne**

[www.cen-auvergne.fr](http://www.cen-auvergne.fr)

RESTONS CONNECTÉS !



@CENAuvergne

**Maison de la nature et de l'environnement** - 17 avenue Jean Jaurès - 63200 MOZAC - Tél. 04 73 63 18 27 - Courriel : [contact@cen-auvergne.fr](mailto:contact@cen-auvergne.fr)

**Antenne Haute-Loire** : 3 montée des résistants - 43230 CHAVANIAC-LAFAYETTE

**Antenne Cantal** : 8 route de Rachaldrat, Chalinargues - 15170 NEUSSARGUES-EN-PINATELLE