

A.B.C

Atlas de la Biodiversité Communale



DE SEPTEMBRE 2021



À JUILLET 2023

Lathus-Saint-Rémy et Saulgé

- ✓ Pays-paysans
- ✓ Villages de Gartempe
- ✓ Identité Val de Gartempe
- ✓ Génération Gartempe





PAYS PAYSANS

Des moments de découvertes riches en échanges. Des ateliers de plantations et d'entretiens des haies et des arbres.

Nous avons rencontré des agriculteurs soucieux de préserver la biodiversité et le paysage bocager de notre territoire. Nous avons échangé sur l'histoire de leur ferme, leur production, leurs pratiques et leur lien avec la biodiversité dans leur métier. Ces fermes « pilotes » ont servi de support à l'inventaire des haies, de la faune et de la flore typiques du bocage afin de transposer ces observations sur l'ensemble du territoire.

15 fermes volontaires dites « pilotes »

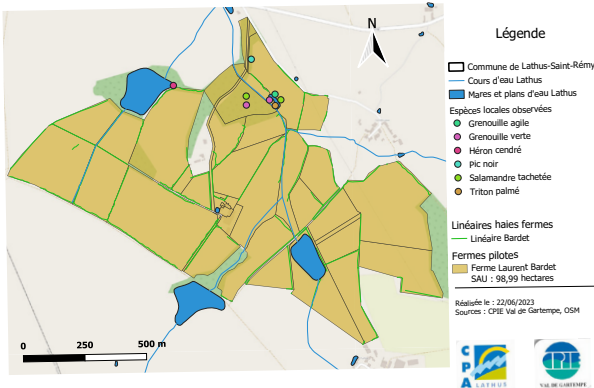
15 entretiens

5 sessions d'échanges techniques

+ cartographies de toutes les fermes



Fermes pilotes - La ferme Laurent Bardet



Perspectives :

Des soirées culturelles et festives chez les agriculteurs pour attirer et intégrer d'autres habitants et de nouveaux citoyens engagés.



VILLAGES DE GARTEMPE

Afin de valoriser toutes les actions entreprises avec les veilleurs, les agriculteurs et les élus engagés dans cette démarche d'A.B.C., nous avons organisé le samedi 17 juin 2023 un évènement intitulé le « Marathon des Espèces » ; le but de cette journée conviviale était de parcourir à vélo 42 km et d'inventorier le plus d'espèces possibles selon les protocoles appris.

Les citoyens se sont mobilisés pour connaître et protéger la biodiversité de proximité. Ils ont participé aux sorties de sensibilisation et aux suivis faunistiques ainsi qu'aux bonnes pratiques de préservation. Ces « veilleurs », groupe de 61 personnes dont 11 participant activement à la récolte de données, ont également fourni des données naturalistes qui s'étendent au-delà des espèces cibles. Ces informations intégrées à un logiciel de cartographie (QGIS) permettent de profiter de la connaissance du territoire des habitants et de favoriser l'appropriation de celui-ci pour les nouveaux arrivants. D'autre contributions telles que les arbres remarquables et les points d'observation de la faune ont été ajoutées aux informations recensées.

61 veilleurs de la biodiversité

5 sessions de formation aux protocoles

16 sorties nature

14 veillées dans les hameaux



Perspectives :

Faire du Marathon des Espèces un évènement phare des communes de Lathus-Saint-Rémy et Saulgé.

Le Marathon des espèces
Samedi 17 juin 2023
Roulons à la découverte de la biodiversité

4 ÉTAPES À LA CARTE D'1H À 2H30
Chacun peut participer à l'étape de son choix
all/ou à toutes les étapes
Navette possible

Inscription obligatoire jusqu'au 12 juin

Des 10 ans Vélo non fourni

GRATUIT

CONTACT
OPE Val de Gartempe
opval@de-gartempe@laposte.fr
05 49 91 71 54

Les membres de l'**A.B.C.**






GÉNÉRATION GARTEMPE



Une diversité d'actions, de la maternelle au lycée professionnel, a eu lieu avec une forte implication du corps enseignant ainsi que des élèves.

Les sessions au lycée professionnel ont permis de former les étudiants au suivi scientifique et au protocole d'inventaire de la biodiversité. Chaque action de sensibilisation et de maraudage a été intégrée dans le cycle de formation et partagée au grand public lors de sorties nature organisées sur le site naturel protégé du Roc d'Enfer (commune de Lathus-Saint-Rémy).

15 sessions de formation au Lycée Agricole

10 sessions de sensibilisation scolaire ou périscolaire

10 sessions de Maraudage au Roc d'Enfer



Perspectives :

Les communes souhaitent créer des aires terrestres éducatives proches des groupes scolaires.

Les ateliers précédemment menés ont permis l'aménagements d'A.T.E. sur chacune des deux communes. Deux lieux ont été identifiés à proximité des écoles et seraient susceptibles de sensibiliser le jeune public à la protection et la valorisation de la biodiversité ; gérés démocratiquement par les élèves, ces lieux deviendraient le support d'un projet pédagogique et écocitoyen dès la rentrée scolaire 2023.

Les grands objectifs sont CONNAITRE, VIVRE et TRANSMETTRE.



IDENTITÉ VAL DE GARTEMPE

Le Val de Gartempe accueille une faune et une flore remarquables, qui lui valent d'être reconnu comme un site écologique majeur (Saumon atlantique, lamproie marine, écrevisses à pieds blancs, cincle plongeur, faucon pèlerin, loutre, castor y trouvent refuge).

La ripisylve est très présente et dense sur la quasi-totalité des berges. Les affleurements granitiques de ruptures de pentes sont des milieux remarquables pour la flore (Mares méditerranéennes). La plupart des mesures de reconnaissance, de surveillance ou de protection du patrimoine naturel et paysager y sont présentes, (ZNIEFF, Arrêté de protection de biotope, classement paysager de la vallée, Natura 2000, mesures agri environnementales...). Toutes les institutions chargées de préserver ces richesses sont impliquées. Un enjeu central consiste à aider les acteurs locaux à décider ensemble d'une mise en valeur responsable et durable de cette vallée. La démarche ABC permet, à travers cette action, de rassembler l'ensemble des préoccupations stratégiques en cours et de présenter aux décideurs et acteurs tous le tenant et aboutissants

Exemple d'une cartographie représentant les grandes zones d'intérêt à valoriser dans le cadre d'ateliers mis en place avec les veilleurs, les élus et les agriculteurs.

2 sessions de formation Agents Municipaux

10 sessions de Partage, Diagnostic et Valorisation

5 sessions de Pilotage



Perspectives :

Cet axe final aide à la décision et à l'accompagnement des acteurs locaux dans les démarches de protection et valorisation de la vallée de la Gartempe. Les agents des collectivités des communes de Saulgé et Lathus-Saint-Rémy ont été formés sur la gestion différenciée des espaces verts et sur l'aménagement d'espaces dédiés pour la préservation et le développement de la biodiversité.

Merci à tous les participants.

Si vous souhaitez en savoir davantage
ou vous investir pour la biodiversité,
n'hésitez pas à nous contacter .



Mairie de Lathus-Saint-Rémy

27, Route du Dorat
86390 Lathus-Saint-Rémy

05 49 91 80 23



Mairie de Saulgé

1 Le Toffe
86500 Saulgé

05 49 91 05 79

contact@saulge.fr



C.P.I.E. Val de Gartempe

2 Rue Ferme Le Peux
86390 Lathus-Saint-Rémy

05 49 91 71 54

cpie-val-de-gartempe@cpa-lathus.asso.fr

