

Lestrem



ATLAS DE LA BIODIVERSITE COMMUNALE DE LESTREM BILAN 2018-2020



COLLECTE DES DONNEES EXISTANTES,
REALISATION DE NOUVEAUX INVENTAIRES,
SOLICITATION ET COLLECTE DE DONNEES CITOYENNES,
MISE A JOUR ET COMPILATION DES DONNEES
ET INTEGRATION AU SIG

*Ce bilan est réalisé sous forme de cartes issues du SIG, Système d'Information Géographique.
Il peut y avoir quelques variations dans le nombre total d'espèces par famille entre les différents documents produits dans le cadre de ABC
car seules les données comportant des coordonnées X et Y ont été intégrées au SIG.*

1- BILAN DES DONNEES D'OCCUPATION DU SOL ET DES HABITATS

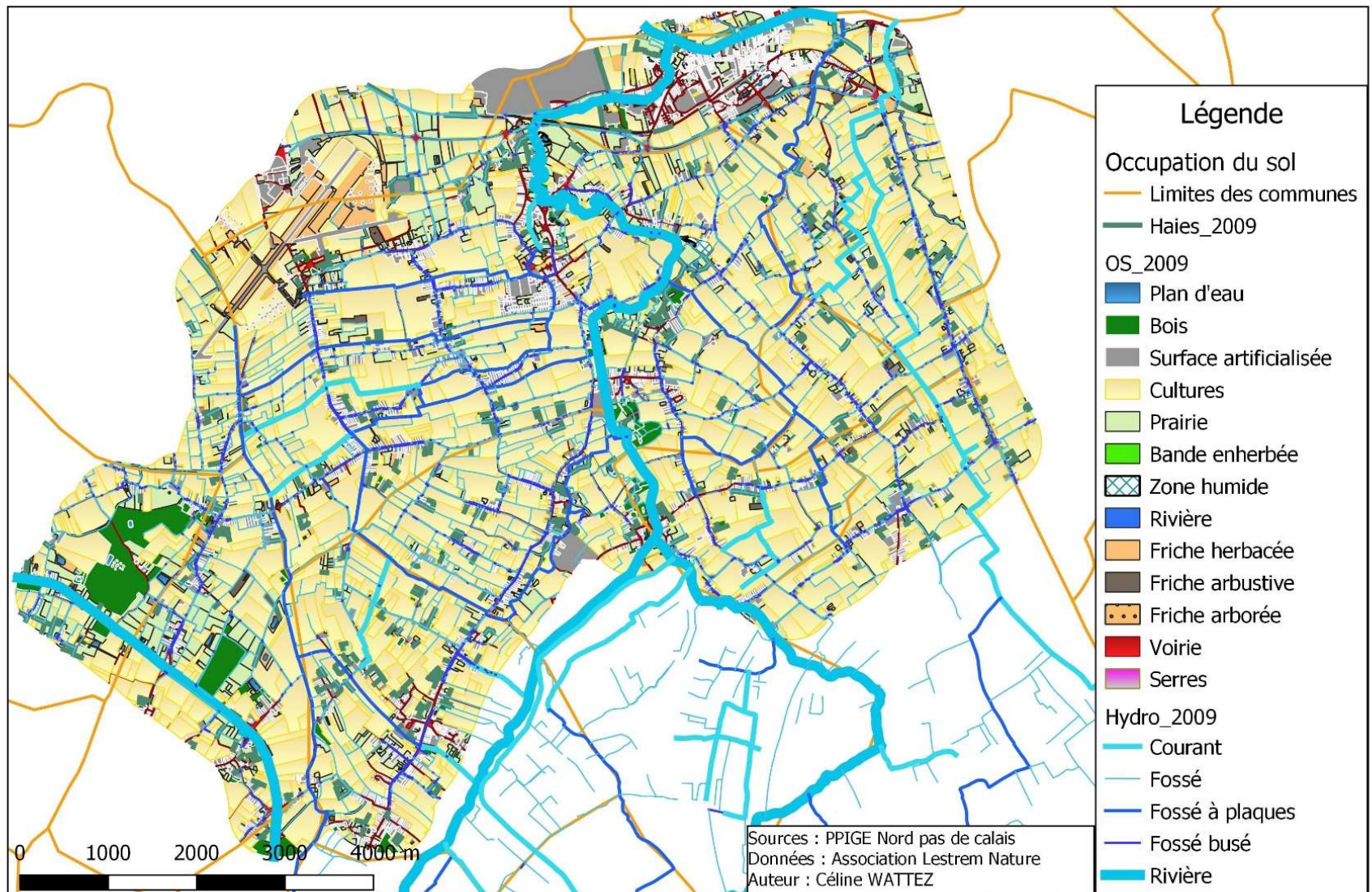
- Occupation du sol 2009

-Sources : CORECOL, Lestrem Nature

-Période/ date d'inventaire : 2009

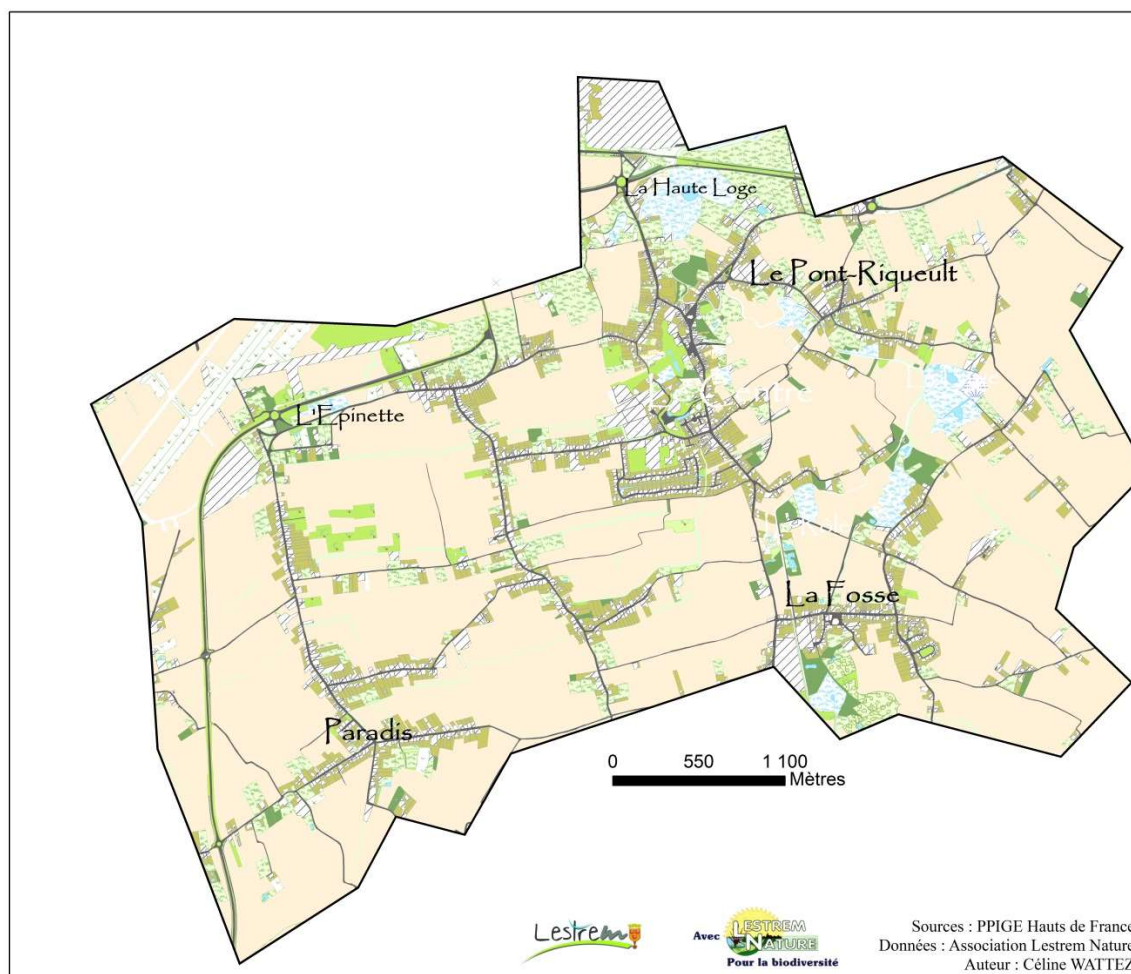
-Bilan des contributeurs ou nombre d'observateurs : 5

Occupation du sol 2009
ABC DE LESTREM



- **Les différents milieux / habitats**
- -Sources : inventaire ABC de Lestrem Nature
- -Période/ date d'inventaire : 2018-2020
- -Bilan des données collectées : **12915**
- -Bilan des contributeurs ou nombre d'observateurs : **5**

LES DIFFÉRENTS MILIEUX DE LESTREM (2018-2020, ABC Lestrem)



Les différents milieux

Legende

	Bande enherbée		Espaces verts		Parc et jardin
	Bois		Friche arborée		Mare, étang, cours d'eau
	Bois humide		Friche arbustive		Prairie
	Culture		Friche herbacée		Prairie humide
			Friche humide		Surface urbanisée
			Marais		Voirie

2- BILAN DES DONNEES FLORISTIQUES

--Inventaire des saules têtards

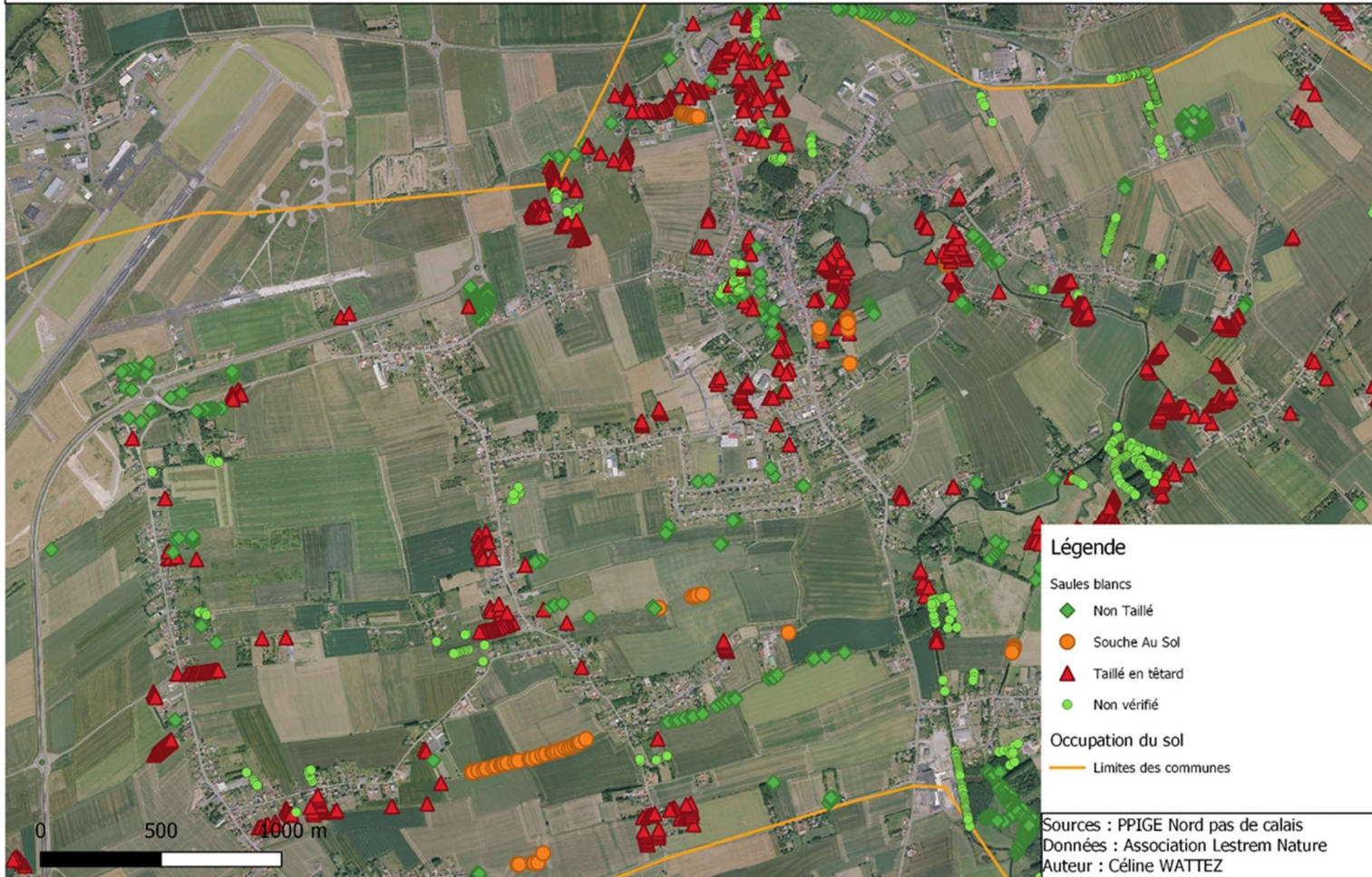
-Sources : inventaire ABC de Lestrem Nature

-Période/ date d'inventaire : **2018**

-Bilan des observations/ données collectées : **2133 saules blancs, dont 973 saules taillés en têtards**

-Bilan des contributeurs : **1 stagiaire**

INVENTAIRE DES SAULES BLANCS
ABC DE LESTREM



– Relevés phytosociologiques de fossés de Lestrem de 2004-2005 et 2009

-Sources : inventaire de Lestrem Nature

-Période/ date d'inventaire : 2004-2005-2009

-Bilan des observations/ données collectées :

-Bilan des contributeurs : 1 stagiaire



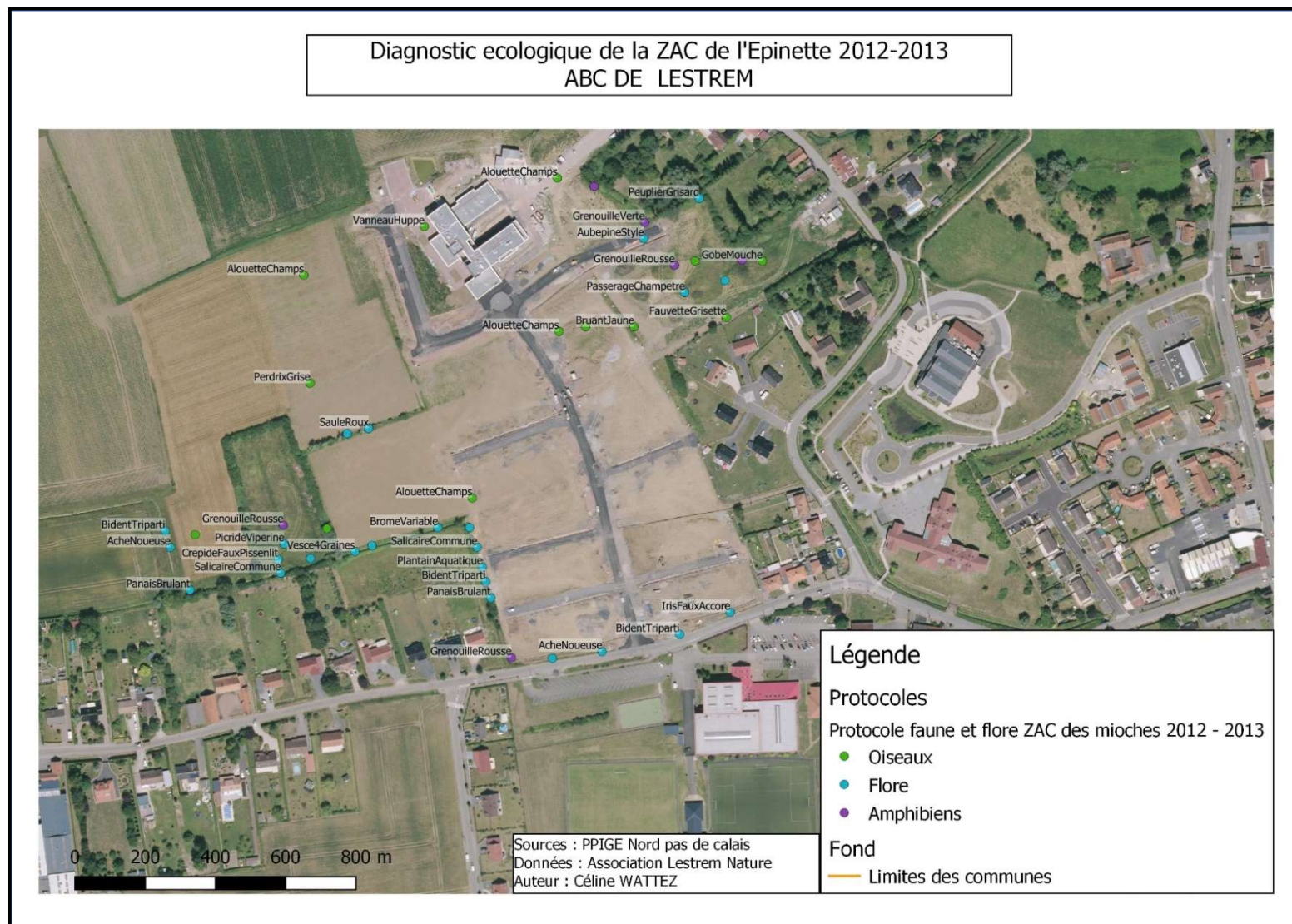
– Diagnostic écologique de la ZAC de l'Épinette 2012-2013

-Sources : inventaire de Lestrem Nature

-Période/ date d'inventaire : 2012-2013

-Bilan des observations/ données collectées :

-Bilan des contributeurs : 1



-Inventaire de répartition de 6 plantes aquatiques :

-Sources : CORECOL, inventaires de Lestrem Nature

-Période/ date d'inventaire : 2012

-Bilan des observations/ données collectées : **1115 données**

-Bilan des contributeurs ou nombre d'observateurs : **1 observateur**

-Bilan des espèces : **6 espèces de plantes suivi**

-Inventaire des plantes :

-Sources : inventaires CPIE La Chaine des Terrils

-Période/ date d'inventaire : 2012-2017-2018

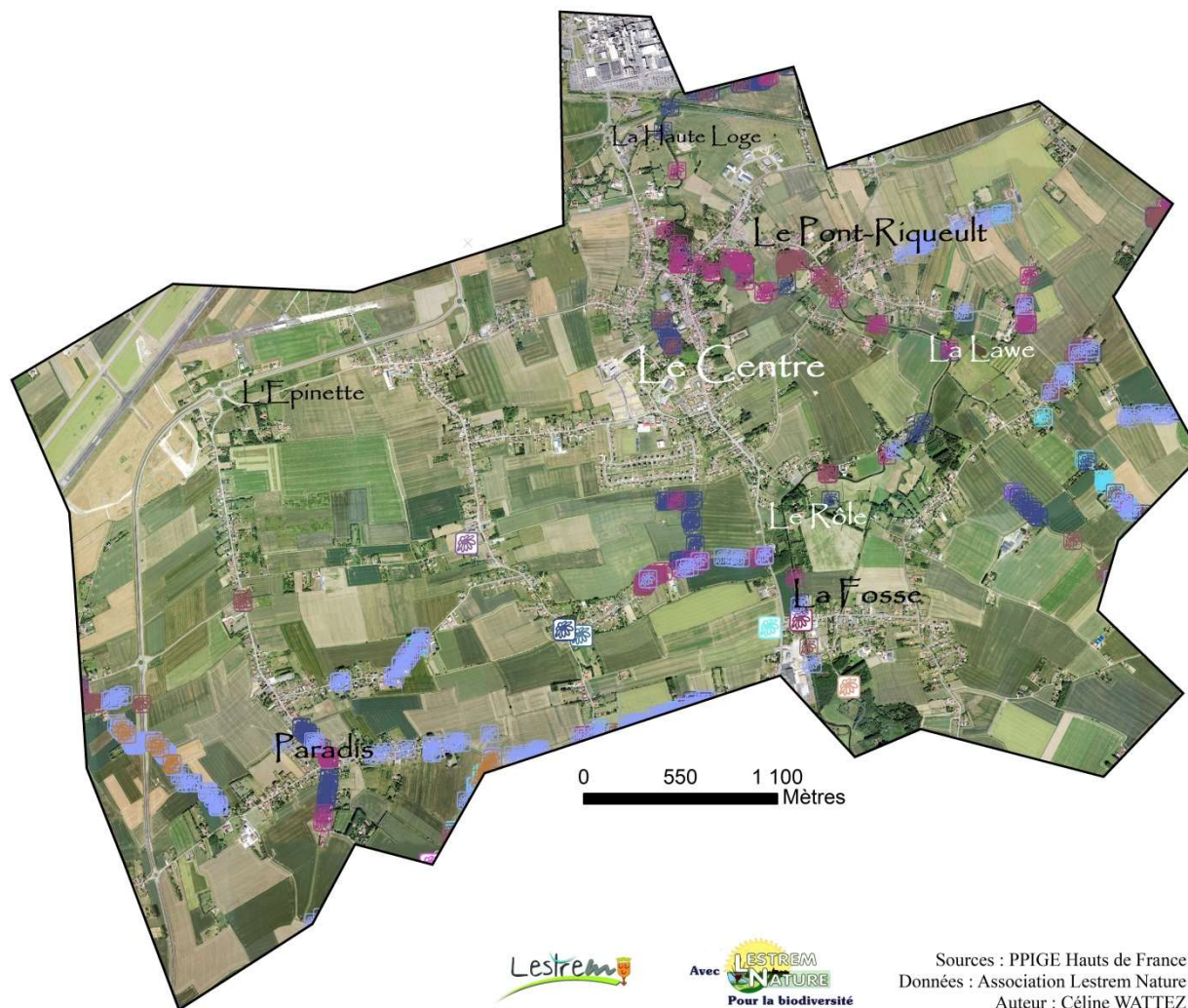
-Bilan des observations/ données collectées : **189 données**

-Bilan des contributeurs ou nombre d'observateurs : **4 observateurs**

-Bilan des espèces : **120 espèces**

LA FLORE DE LESTREM

(Inventaire des plantes 2012-2020, ABC Lestrem)



FLORE AQUATIQUE 2012

NOM ESPECE

-  Galium palustre
-  Galpal
-  Lyceur
-  Lycopus europaeus
-  Lysimachia nummularia
-  Lysnum
-  Oenaqu
-  Ransce
-  Ranunculus sceleratus
-  Scraur
-  Scrophularia auriculata

FLORE

NOM ESPECE

-  Anthriscue sauvage (var.)
-  Balsamine de l'Himalaya
-  Berce commune
-  Berce du Caucase
-  Berle à larges feuilles
-  Butome en ombelle
-  Cirse des maraichers
-  Consoude officinale
-  Gaillet gratteron
-  Grand boucage
-  Grande marguerite (tétraploïde)
-  Grande ortie (s.l.)
-  Géranium découpé
-  Laiteron rude
-  Lierre terrestre
-  Liseron des champs
-  Oenanthe aquatique
-  Phragmite commun
-  Plantain à larges feuilles (s.l.)
-  Renoncule âcre (s.l.)
-  Salicaire commune
-  Silène à larges feuilles
-  Tussilage

Sources : PPIGE Hauts de France
Données : Association Lestrem Nature
Auteur : Céline WATTEZ

1-BILAN DES DONNEES FAUNISTIQUES

- Inventaire des mammifères :

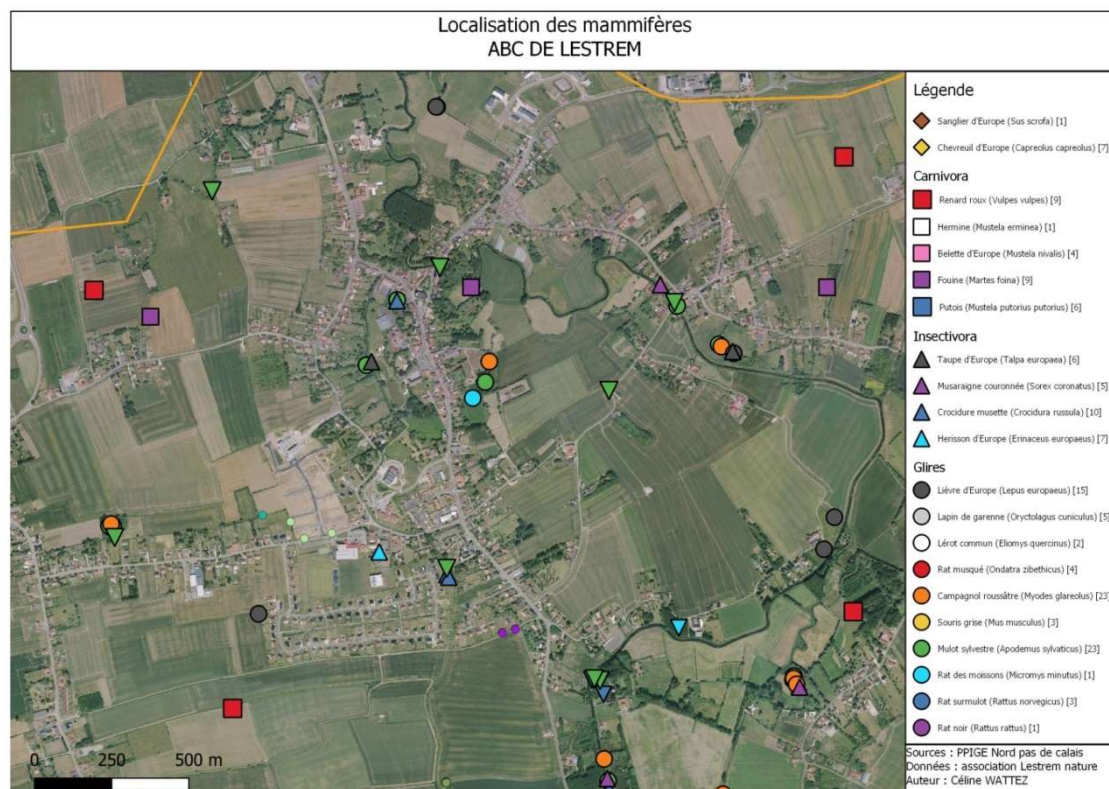
-Sources : sciences participatives, observations citoyennes ABC, inventaires de Lestrem Nature et CPIE la Chaîne des Terrils

-Période/ date d'inventaire : 2018-2020

-Bilan des observations/ données collectées : **111 données**

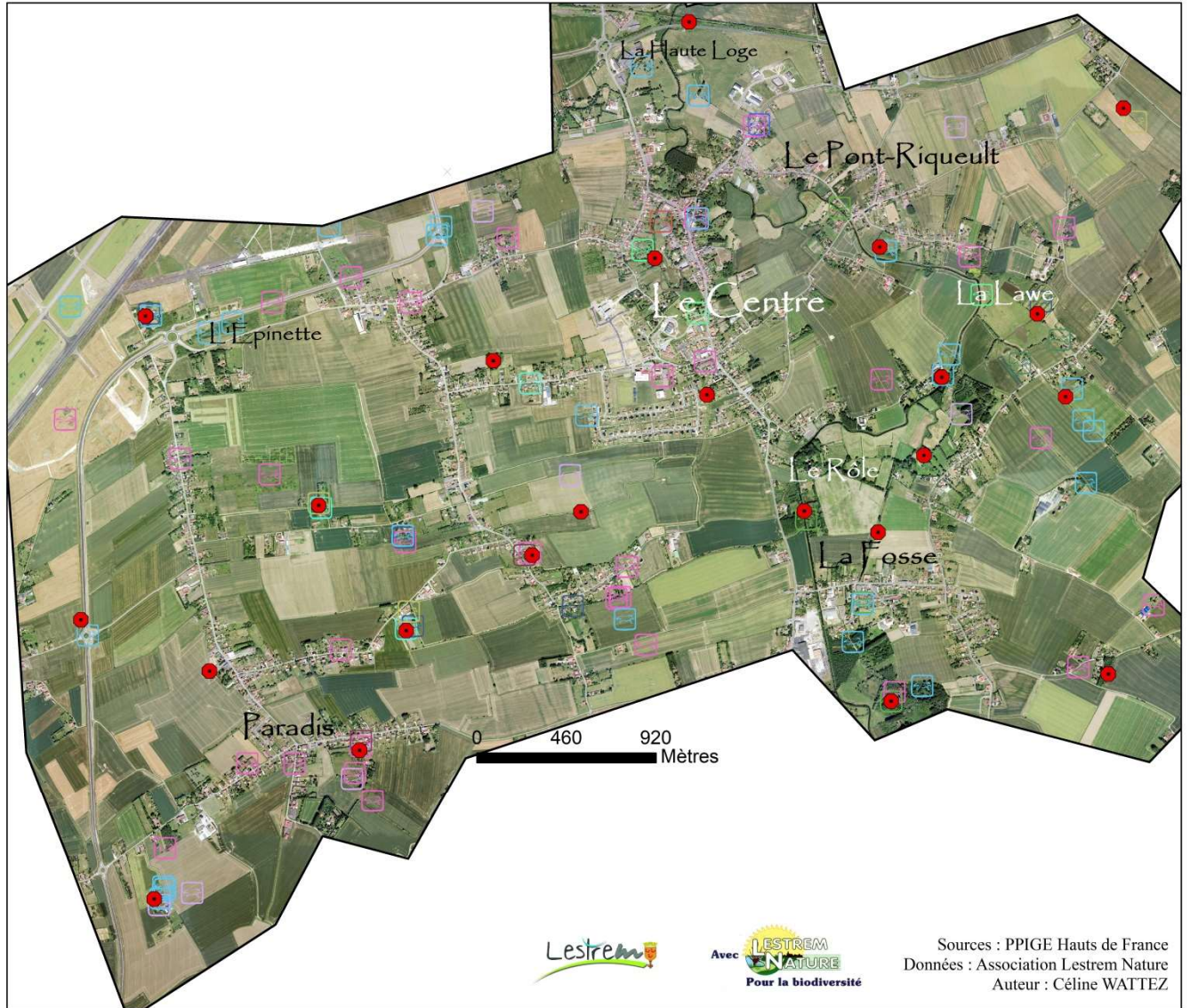
-Bilan des contributeurs ou nombre d'observateurs : **27 observateurs**

-Bilan des espèces : **16 espèces de mammifères, dont 5 espèces de chiroptères (chauves-souris)**



LES MAMMIFERES DE LESTREM

(Inventaire des mammifères, données 2018 et 2020, ABC Lestrem)



Sources : PPIGE Hauts de France
Données : Association Lestrem Nature
Auteur : Céline WATTEZ

- | | | | |
|----------------------------|------------------------|----------------------|--------------|
| ● Pièges à micromammifères | NOM DE L'ESPECE | Lièvre d'Europe | Rat noir |
| Belette d'Europe | Musaraigne commune | Musaraigne couronnée | Rat surmulot |
| Herisson d'Europe | Pipistrelle commune | Renard roux | Sanglier |
| Lapin de garenne | Rat musqué | | |
| Lerot commun | | | |

-Inventaire de l'Avifaune (oiseaux):

-Sources : sciences participatives, observations citoyennes ABC, inventaires de Lestrem Nature et CPIE la Chaine des Terrils

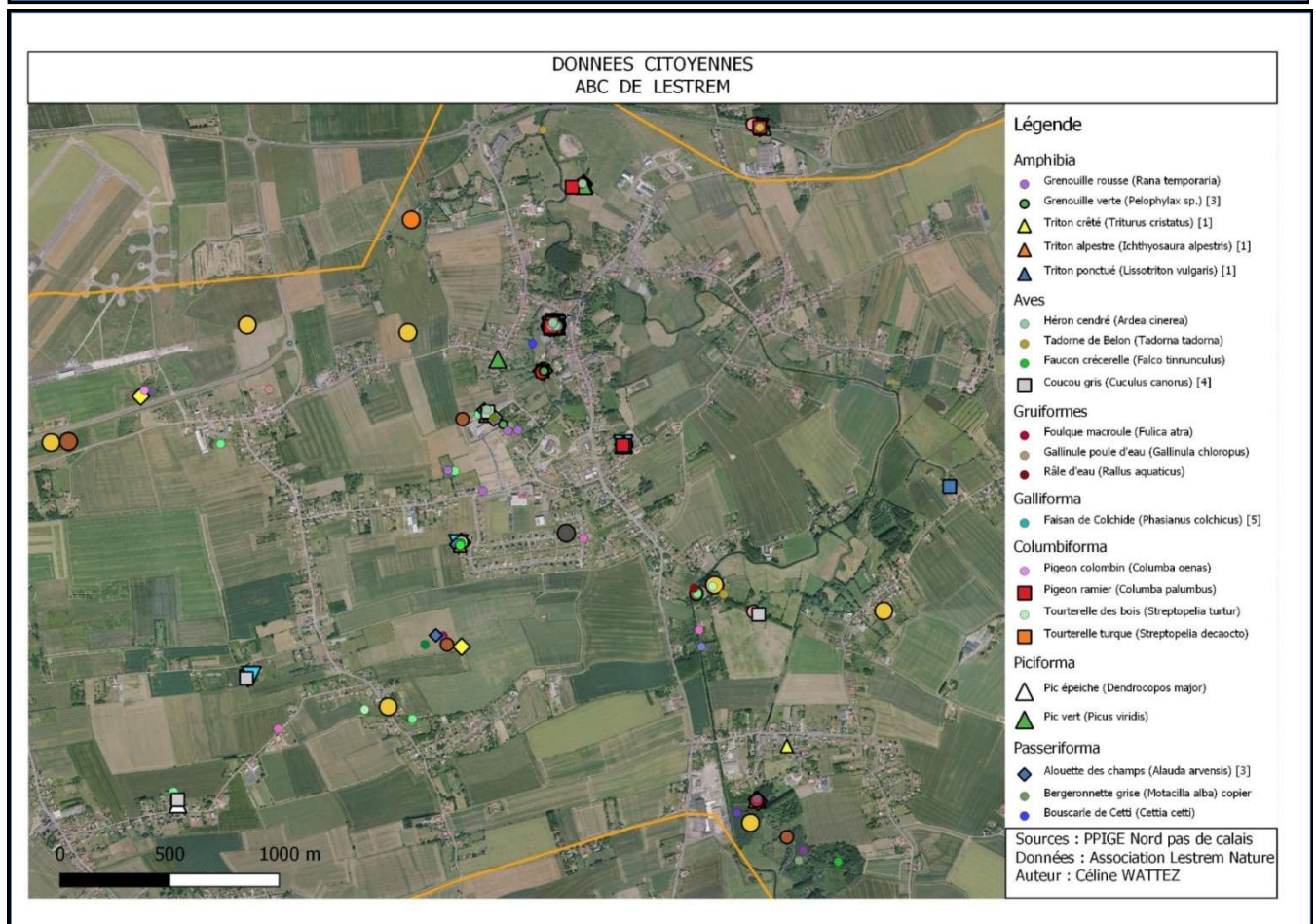
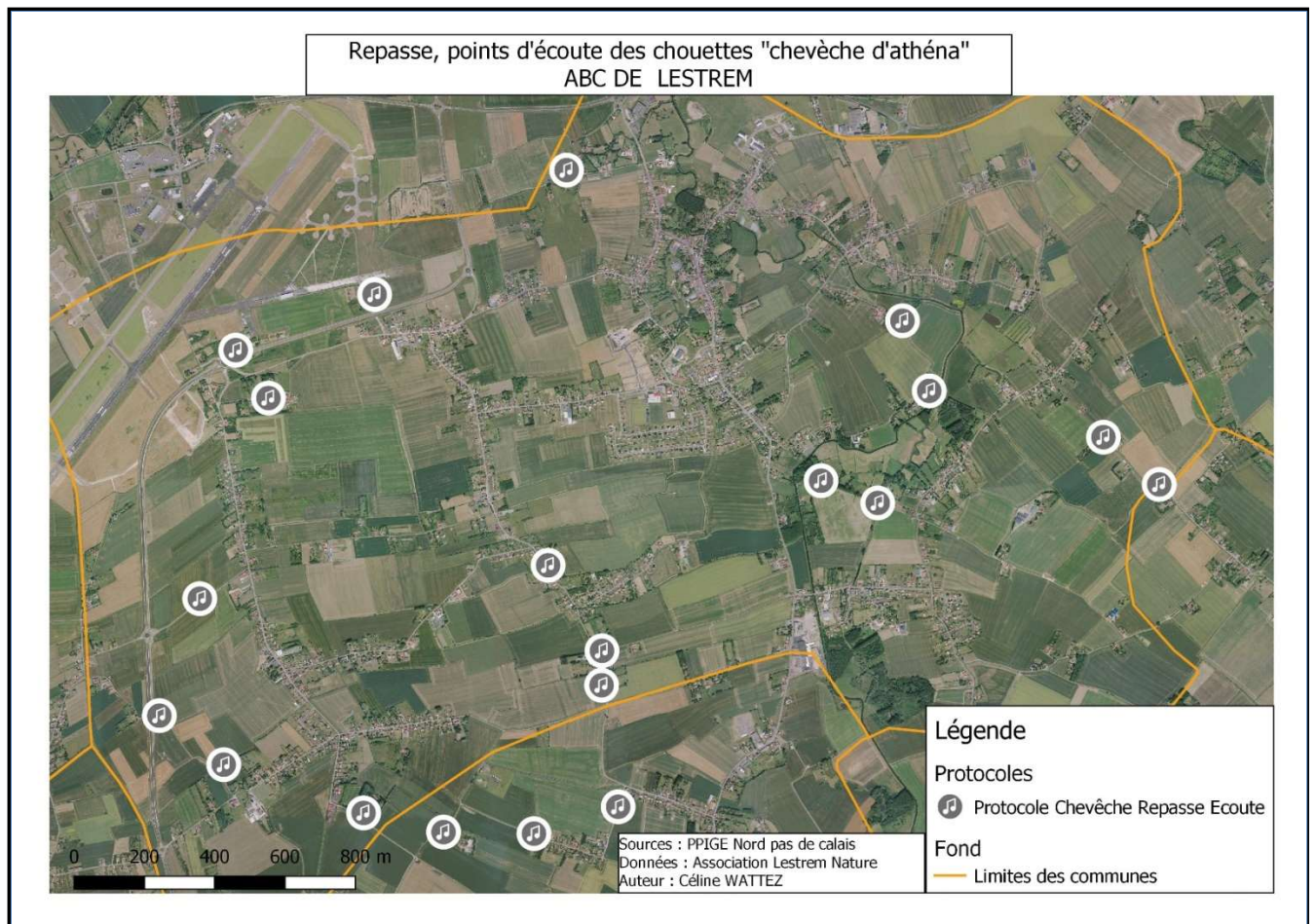
-Période/ date d'inventaire : 2003-2020

-Bilan des observations/ données collectées : **1336 données**

-Bilan des contributeurs ou nombre d'observateurs : **73 observateurs**

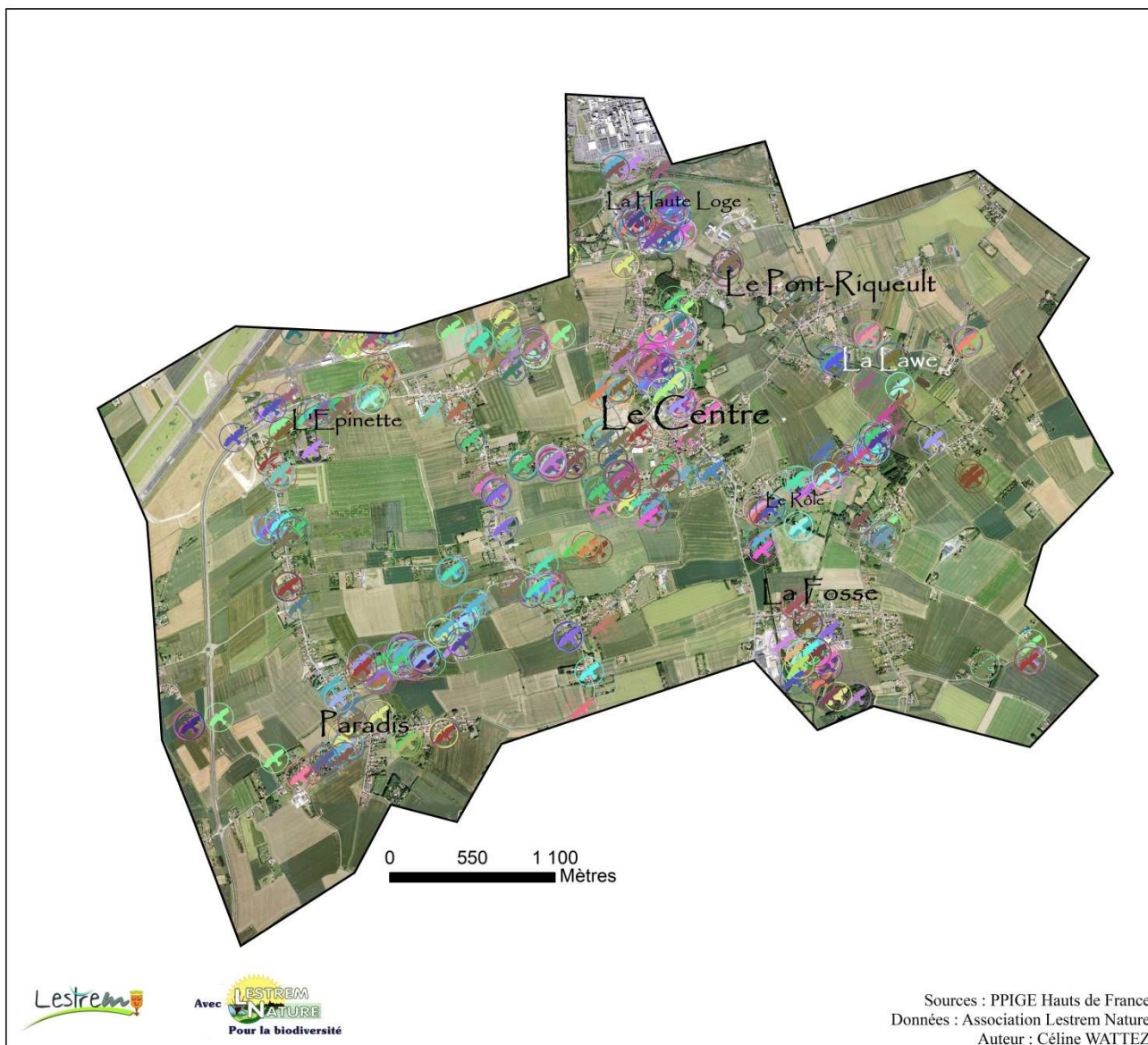
-Bilan des espèces : **106 espèces d'oiseaux**

– Repasse, points d'écoute des chouettes « Chevêches d'Athéna » 2014



L'AVIFAUNE DE LESTREM

(Inventaire des oiseaux, données 2004-2020, ABC Lestrem)



NOM DE L'ESPECE

 Accenteur mouchet	 Fauvette des jardins	 Moineau friquet
 Aigrette garzette	 Fauvette grisette	 Mouette rieuse
 Alouette des champs	 Foulque macroule	 Oie Cendree
 Becassine des marais	 Gallinule Poule d'eau	 Perdrix grise
 Bergeronnette grise	 Gallinule poule d'eau	 Perdrix rouge
 Bergeronnette printaniere	 Geai des chenes	 Phragmite des joncs
 Bondree apivore	 Gobemouche gris	 Pic epeiche
 Bouscarle de cetti	 Goeland argenté	 Pic vert
 Bouvreuil pivoine	 Gorgebleue a miroir	 Pie bavarde
 Bruant des roseaux	 Grand corbeau	 Pigeon biset
 Bruant jaune	 Grand cormoran	 Pigeon colombin
 Busard des roseaux	 Grimpreau des arbres	 Pigeon ramier
 Busard saint martin	 Grive draine	 Pinson des arbres
 Buse variable	 Grive mauvis	 Pinson du nord
 Buse variable	 Grive musicienne	 Pipit des arbres
 Caille des bles	 Heron cendre	 Pipit farlouse
 Canard colvert	 Hibou des marais	 Pouillot veloce
 Canard mandarin	 Hibou moyen duc	 Poule d'eau
 Chardonneret elegant	 Hibou moyen-duc	 Rale deau
 Chardonneret élegant	 Hirondelle des fenetres	 Roitelet huppe
 Chevalier aboyeur	 Hirondelle rustique	 Roitelet triple bandeau
 Chevalier culblanc	 Hypolais icterine	 Rossignol philomele
 Chevalier guinette	 Hypolais polyglote	 Rougegorge familier
 Cheveche athena	 Linotte melodieuse	 Rougequeue noir
 Choucas des tours	 Locustelle tachetee	 Rousserolle effarvate
 Chouette effraie	 Martin pecheur d europe	 Rousserolle verderolle
 Chouette hulotte	 Martin pecheur d'Europe	 Sarcelle d'hiver
 Corneille noire	 Martinet noir	 Sittelle torchepot
 Coucou gris	 Merle noir	 Spatule blanche
 Cygne tuberculé	 Mesange bleue	 Tadorne de Belon
 Epervier d'Europe	 Mesange boreale	 Tarier patre
 Etourneau sansonnet	 Mesange charbonniere	 Tarin des aulnes
 Faisan de Colchide	 Mesange charbonnière	 Tourterelle des bois
 Faisan de colchide	 Mesange longue queue	 Tourterelle turque
 Faucon crecerelle	 Mesange noire	 Troglodyte mignon
 Faucon pelerin	 Mesange nonnette	 Vanneau huppe
 Fauvette a tete noire	 Moineau domestique	 Verdier d'europe

L'AVIFAUNE DE LESTREM

(Inventaire des oiseaux, données 2004-2020, ABC Lestrem)



Sources : PPIGE Hauts de France
Données : Association Lestrem Nature
Auteur : Céline WATTEZ

– Inventaire des odonates (libellules):

-Sources : sciences participatives, observations citoyennes ABC, inventaires de Lestrem Nature et CPIE la Chaine des Terrils

-Période de collecte des données : **2010-2020**

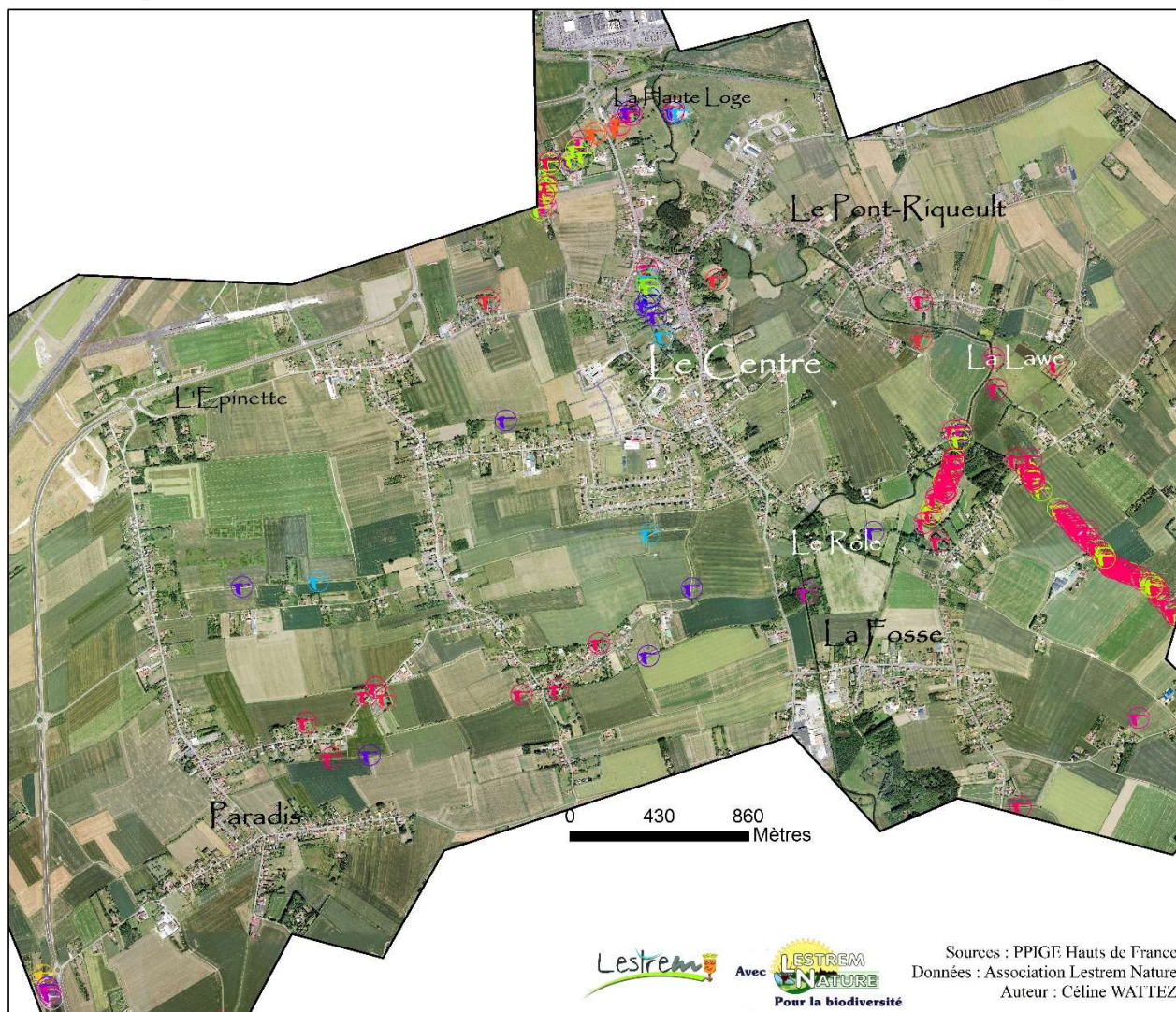
-Bilan des observations/ données collectées : **607 données**

-Bilan des contributeurs ou nombre d'observateurs : **16 observateurs**

-Bilan des espèces : **19 espèces**

LES ODONATES DE LESTREM

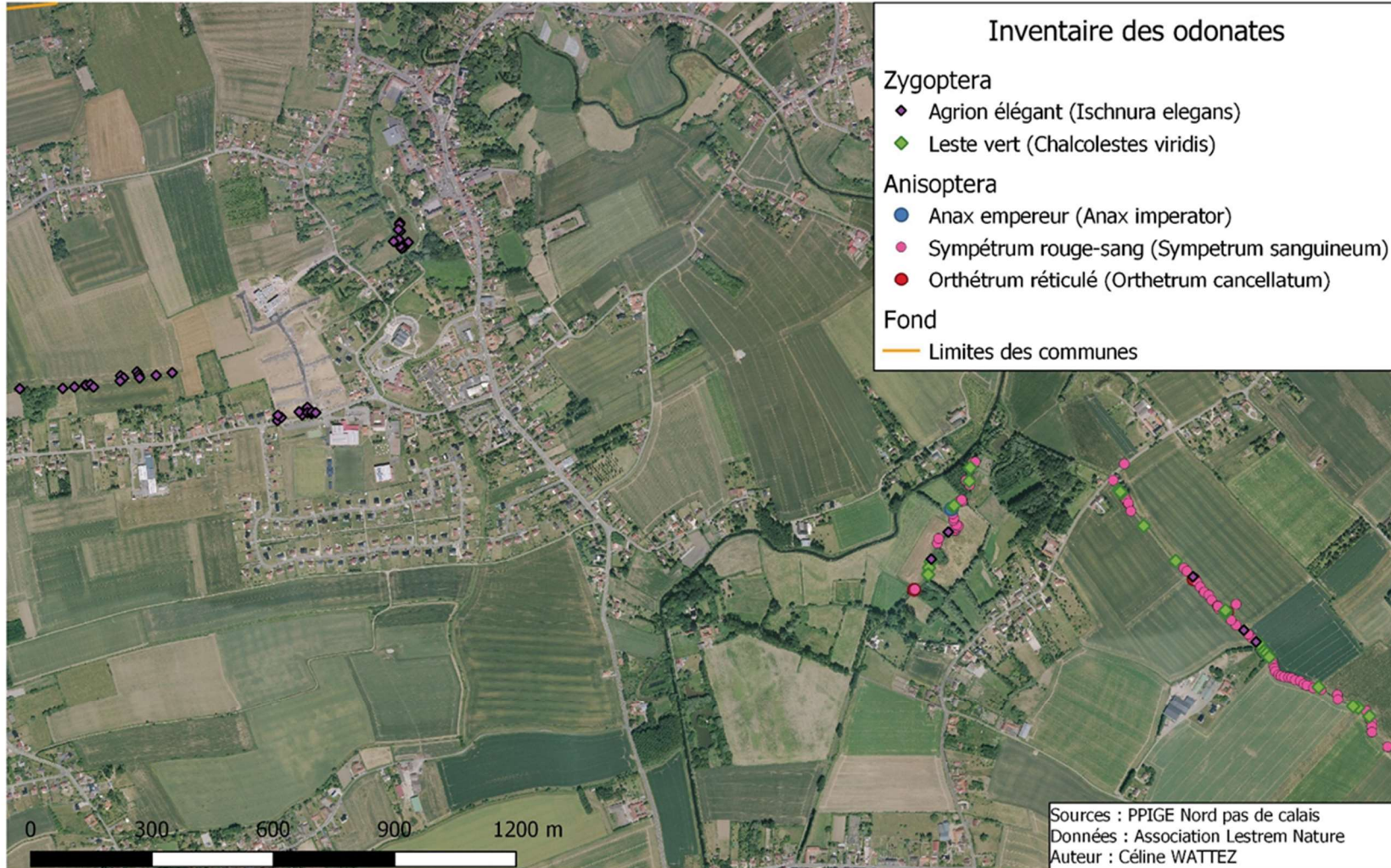
(Inventaire des ODONATES 2010-2020, ABC Lestrem)



NOM_VERNAC

 Agrion de Vander Linden	 Anax empereur	 Naïade aux yeux bleus
 Agrion jouvencelle	 Caloptéryx éclatant	 Naïade aux yeux rouges
 Agrion mignon	 Crocothémis écarlate	 Nymphe au corps de feu
 Agrion nain	 Leste brun	 Orthétrum brun
 Agrion porte-coupe	 Leste vert	 Orthétrum réticulé
 Agrion élégant	 Libellule déprimée	 Sympetrum rouge-sang
	 Naïade au corps vert	

Inventaire des odonates 2010-2012
ABC DE LESTREM



– Inventaire des abeilles sauvages :

-Sources : sciences participatives, inventaires de Lestrem Nature et CPIE la Chaîne des Terrils
Période de collecte des données : **2012-2020**

-Bilan des observations/ données collectées : **564 données abeilles, et 78 bourdons**

-Bilan des contributeurs ou nombre d'observateurs : **8 observateurs**

-Bilan des espèces : **106 espèces d'abeilles sauvages, et 7 bourdons**

LES ABEILLES DE LESTREM (Inventaire des abeilles sauvages, données 2012-2020, ABC Lestrem)

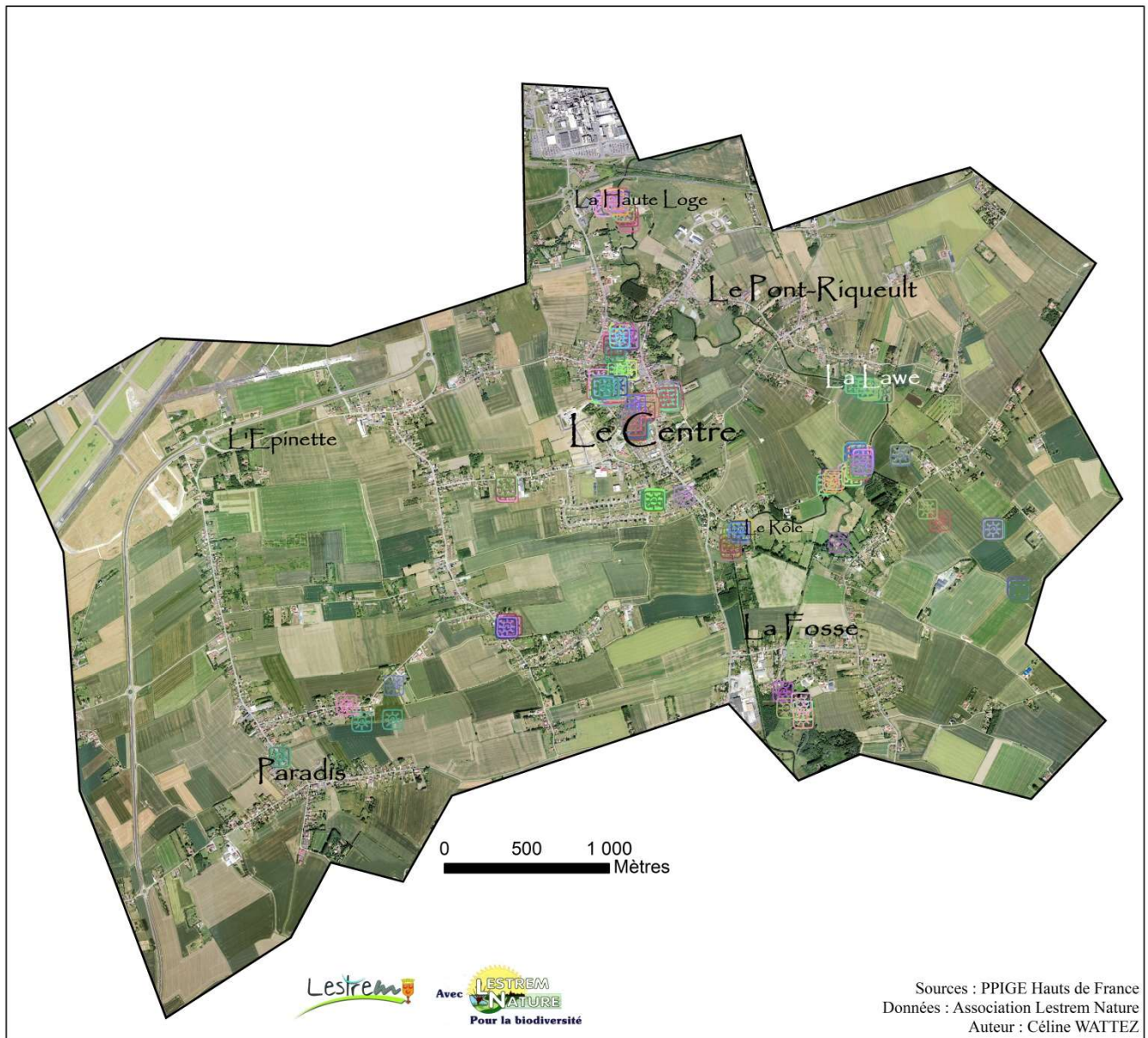


NOM_SCIENTIFIQUE

Ancistrocerus nigricornis	Chrysis ignita	Megachile laponica
Andrena (Micrandrena) sp	Coelioxys aurolimbata	Megachile ligniseca
Andrena bicolor	Coelioxys elongatus	Megachile maritima
Andrena carantonica	Coelioxys inermis	Megachile pilidens
Andrena chrysoseles	Coelioxys mandibularis	Megachile rotundata
Andrena cineraria	Coelioxys rufescens	Megachile willugbuella
Andrena combinata	Colletes cunicularius	Megachile willughbiella
Andrena dorsata	Colletes daviesanus	Melitta negricans
Andrena flavipes	Colletes heredae	Nomada armata
Andrena florea	Crabro cribrarius	Nomada bifasciata
Andrena fulva	Dasypoda hirtipes	Nomada fabriciana
Andrena fuscipes	Ectemnuis cavifrons	Nomada ferruginata
Andrena gravida	Epeolus varigatus	Nomada flava
Andrena haemorrhhoa	Gasteruption jaculator	Nomada fucata
Andrena humilis	Halictus scabiosae	Nomada fuscicornis
Andrena labialis	Halictus sexcinctus	Nomada goodeniana
Andrena nigroaenea	Halictus tumulorum	Nomada goodeniana
Andrena nittida	Hedychrum mobile	Nomada marshamella
Andrena nivalis	Heriades crenulatus	Nomada rufipes
Andrena vaga	Heriades rubicola	Osmia bicornis
Anthidiellum strigatum	Heriades truncorum	Osmia caelurensens
Anthidium mamicatum	Heriades truncotrum	Osmia cornuta
Anthidium manicatum	Hoplitis adunca	Osmia leaiana
Anthidium oblongatum	Hoplitis tridendata	Osmia niveata
Anthophora plumipes	Hoplitis tridentada	Osmia spinulosa
Apidae sp	Hyaleus communis	Oxybelus bipunctatus
Apis mellifera	Hyaleus confusus	Oxybelus uniglumis
Astarta boops	Lasioglossum calceatum	Panurgus calcaratus
Bombus hypnorum	Lasioglossum fulvicorne	Panurgus dentipes
Bombus lapidarius	Lasioglossum malachurum	Polistes biglumis
Bombus pascuorum	Lasioglossum morio	Polistes dominula
Bombus pratorum	Lasioglossum nitidulum	Pompilus cinereus
Bombus rupestris	Lasioglossum parvullum	Sphecodes albilabris
Bombus sylvestris	Lasioglossum pauperatum	Stelis breviscula
Bombus terrestris	Lasioglossum pauxillum	Stelis phaeoptera
Bombylius major	Lasioglossum puncticolle	Stelis punctulatissima
Ceratina cucurbitina	Lasioglossum pygmaeum	Trachusa byssina
Ceratina cyanea	Lasioglossum sabulosum	Trypoxylon albipes
Cerceris rybyensis	Lasioglossum villosulum	Vespula germanica
Chelostoma campanularum	Lestica clypeata	Vespula vulgaris
Chelostoma rapunculi	Megachile centuncuralis	Xylocopa violacea
	Megachile ericetorum	

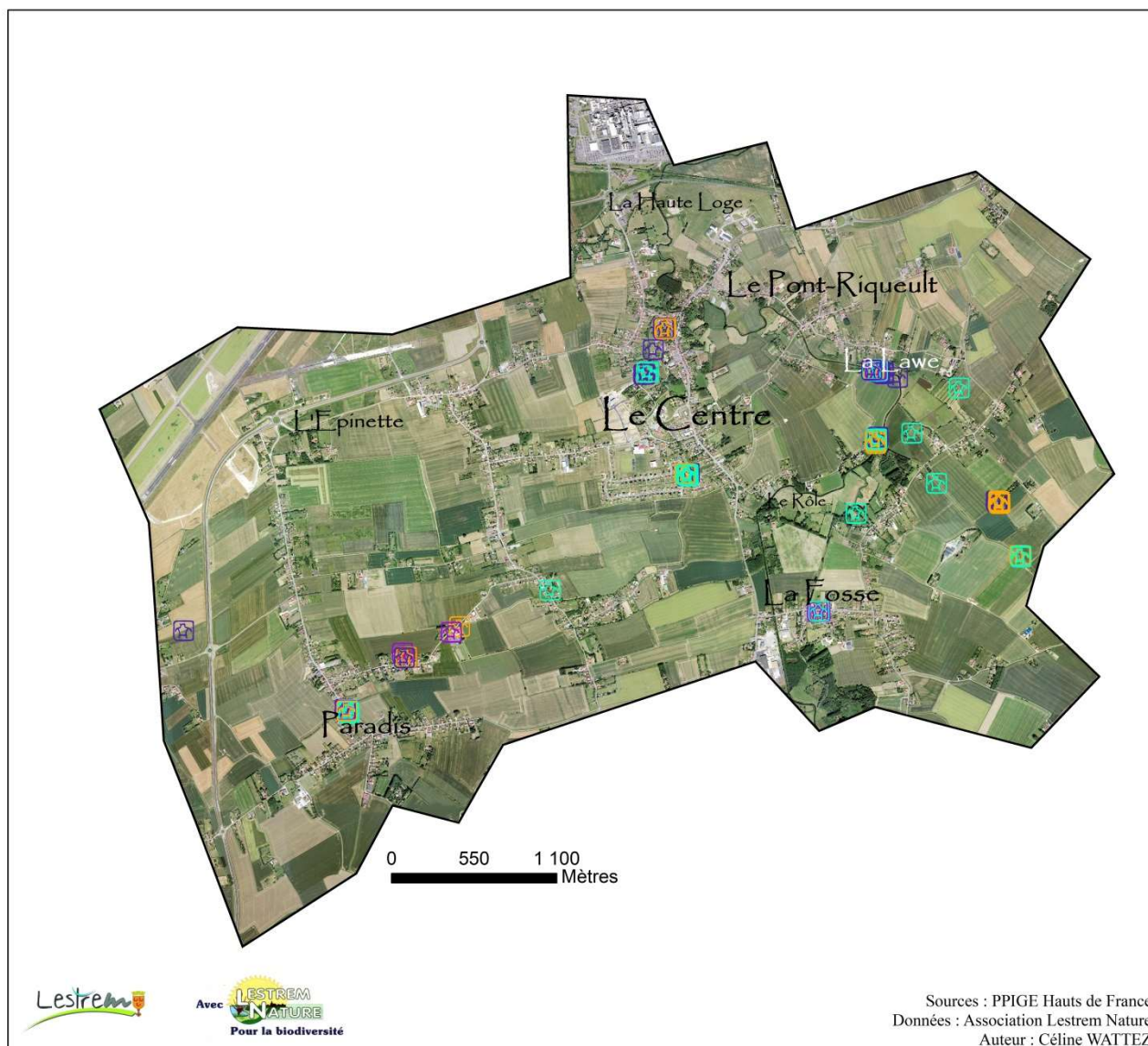
LES ABEILLES DE LESTREM

(Inventaire des abeilles sauvages, données 2012-2020, ABC Lestrem)



LES BOURDONS DE LESTREM

(Inventaire des abeilles sauvages, données 2012-2020, ABC Lestrem)



NOM_SCIENTIFIQUE		Bombus hypnorum		Bombus pascuorum		Bombus terrestris
		Bombus hortorum		Bombus lapidarius		Bombus pratorum

– Inventaire des guêpes :

-Sources : inventaire ABC de Lestrem Natures

-Période de collecte des données : 2020

-Bilan des observations/ données collectées : 104 données

-Bilan des contributeurs ou nombre d'observateurs : 1 observateur

-Bilan des espèces : 69 espèces de guêpes

LES GUEPES DE LESTREM (Inventaire des guêpes, données 2020, ABC Lestrem)



NOM_SCIENTIFIQUE

◆ Allodynerus sp	◆ Diplorhoptrum sp	◆ Neuroterus quercusbaccarum
◆ Alloxysta sp	◆ Dolichovespula median	◆ Neuroterus tricolor
◆ Ancistrocerus gazella	◆ Dolichovespula saxonica	◆ Ophion sp
◆ Ancistrocerus nigricornis	◆ Ectemnius continuus	◆ Ormyrus sp
◆ Andricus foecundatrix	◆ Ectemnius lituratus	◆ Oxybellus bipunctatus
◆ Andricus kollari	◆ Ectemnius sexcinctus	◆ Oxybelus trispinosus
◆ Andricus lignicola	◆ Ectemnius ruficornis	◆ Oxybelus uniglumis
◆ Aphidius colemani	◆ Erigorgus sp	◆ Paravespula germanica
◆ Arge cyanocrocea	◆ Eumenes pomiformis	◆ Paravespula vulgaris
◆ Astata boops	◆ Eumenes sp.	◆ Pemphredon sp
◆ Astata sp	◆ Gasteruption jaculator	◆ Perilampus aeneus
◆ Banchus sp	◆ Gasteruption sp	◆ Polistes dominula
◆ Brachymeria sp	◆ Gorytes laticinctus	◆ Pompilius sp
◆ Calameuta sp	◆ Hedychrum mobile	◆ Protichneumon sp
◆ Camponotus sp	◆ Hedychrum sp	◆ Rhyssa persuasoria
◆ Cerceris arenaria	◆ Ichneumon confusor	◆ Sapyga quinquepunctata
◆ Cerceris cf arenaria	◆ Ichneumon stramentor	◆ Sapygina decemguttata
◆ Cerceris cf rybyensis	◆ Lasius sp	◆ Selandria sp
◆ Cerceris rybyensis	◆ Lestica sp	◆ Symmorphus sp
◆ Chrysis sp	◆ Lindenius albilabris	◆ Tenthredo marginella
◆ Crabro cribarius	◆ Mellinus arvensis	◆ Thyrateles sp
◆ Crabro sp.	◆ Metopius sp.	◆ Trogus lapidator
◆ Crossocerus sp	◆ Microdynerus sp	◆ Vespa crabro
◆ Cynips quercusfolii	◆ Monodontomerus sp.	◆ Vespa germanica
◆ Diplopepis rosae	◆ Myrmica sp	◆ Vespa vulgaris
	◆ Neuroterus numismalis	

– Inventaire des syrphes (mouches ressemblant à des guêpes):

-Sources : inventaires de Lestrem Natures et CPIE la Chaine des Terrils

-Période de collecte des données : **2017 et 2020**

-Bilan des observations/ données collectées : **743 données**

-Bilan des contributeurs ou nombre d'observateurs : **4 observateurs**

-Bilan des espèces : 65 espèces de syrphes



Lestrem

Avec **LESTREM NATURE**
Pour la biodiversité

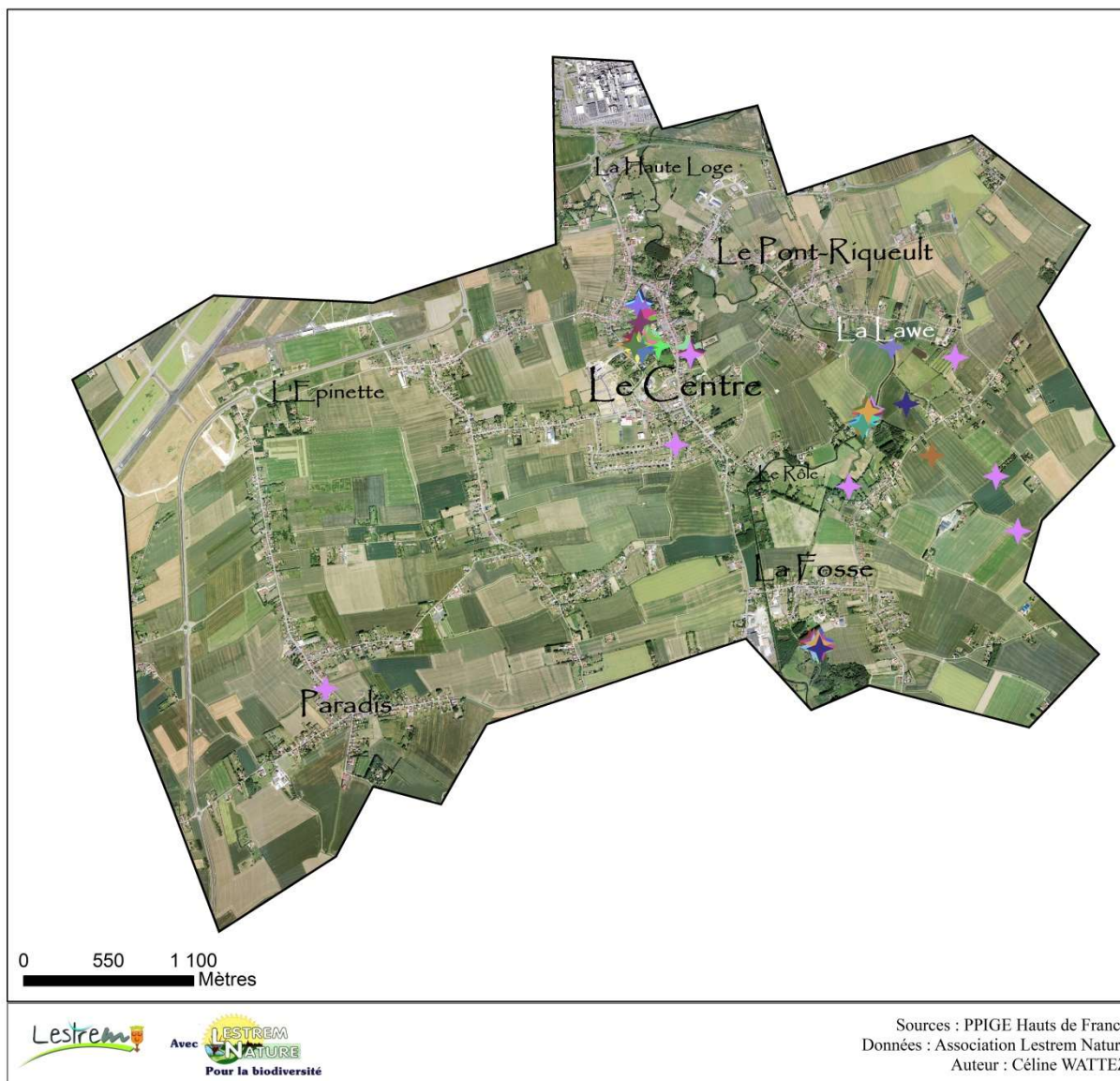
Sources : PPIGE Hauts de France
Données : Association Lestrem Nature
Auteur : Céline WATTEZ

NOM_SCIENTIFIQUE

	<i>Bombylius major</i>		<i>Eristalis abusiva</i>		<i>Eupeodes luniger</i>		<i>Parasyrphus punctulatus</i>		<i>Syrphus ribesii</i>
	<i>Ceriana vespiformis</i>		<i>Eristalis arbustorum</i>		<i>Helophilus pendulus</i>		<i>Peleteria iavana</i>		<i>Syrphus vitripennis</i>
	<i>Cheilosia albitarsis</i>		<i>Eristalis horticola</i>		<i>Helophilus trivittatus</i>		<i>Pipiza noctiluca</i>		<i>Temnostoma vespiforme</i>
	<i>Cheilosia scutellata</i>		<i>Eristalis intricaria</i>		<i>Leopoldius signatus</i>		<i>Pipiza notata</i>		<i>Tropidia scita</i>
	<i>Chrysotoxum vernale</i>		<i>Eristalis jugorum</i>		<i>Melanostoma mellinum</i>		<i>Pipizella sp.</i>		<i>Volucella bombylans</i>
	<i>Coremacera marginata</i>		<i>Eristalis pertinax</i>		<i>Melanostoma scalare</i>		<i>Platycheirus albimanus</i>		<i>Volucella inanis</i>
	<i>Criorhina berberina</i>		<i>Eristalis picea</i>		<i>Merodon equestris</i>		<i>Platycheirus clypeatus</i>		<i>Volucella pellucens</i>
	<i>Dioctria rufipes</i>		<i>Eristalis similis</i>		<i>Myathropa florea</i>		<i>Rhingia campestris</i>		<i>Volucella zonaria</i>
	<i>Empis tessellata</i>		<i>Eristalis tenax</i>		<i>Myathropa florea</i>		<i>Sarcophagia sp.</i>		<i>Xanthogramma dives</i>
	<i>Epistrophe grossulariae</i>		<i>Eumerus funeralis</i>		<i>Neoscasia podagrica</i>		<i>Scaeva pyrastris</i>		<i>Xanthogramma pedissequum</i>
	<i>Episyrrhus balteatus</i>		<i>Eumerus strigatus</i>		<i>Nephrotoma sp.</i>		<i>Sicus ferrugineus</i>		<i>Xylota segnis</i>
	<i>Eriozone syrphoides</i>		<i>Eupeodes corollae</i>		<i>Parasyrphus annulatus</i>		<i>Sphaerophoria scripta</i>		
	<i>Eristalinus sepulchralis</i>		<i>Eupeodes lapponicus</i>		<i>Parasyrphus haemorrhous</i>		<i>Stomorphina lunata</i>		
			<i>Eupeodes latifasciatus</i>		<i>Parasyrphus nigrirtarsis</i>		<i>Syrirta pipiens</i>		

LES SYRPHERS DE LESTREM

(Inventaire des syrphes, données 2008-2020, ABC Lestrem)



NOM_SCIENTIFIQUE

Bombylius major	Eristalis abusiva	Eupeodes luniger	Parasyrphus punctulatus	Syrphus ribesii
Ceriana vespiformis	Eristalis arbustorum	Helophilus pendulus	Peleteria iavana	Syrphus vitripennis
Cheilosia albitarsis	Eristalis horticola	Helophilus trivittatus	Pipiza noctiluca	Temnostoma vespiforme
Cheilosia scutellata	Eristalis intricaria	Leopoldius signatus	Pipiza notata	Tropidia scita
Chrysotoxum vernale	Eristalis jugorum	Melanostoma mellinum	Pipizella sp.	Volucella bombylans
Coremacera marginata	Eristalis pertinax	Melanostoma scalare	Platycheirus albimanus	Volucella inanis
Criorhina berberina	Eristalis picea	Merodon equestris	Platycheirus clypeatus	Volucella pellucens
Dioctria rufipes	Eristalis similis	Myathropa florea	Rhingia campestris	Volucella zonaria
Empis tessellata	Eristalis tenax	Myathropa florea	Sarcophagia sp.	Xanthogramma dives
Epistrophe grossulariae	Eumerus funeralis	Neoascia podagrica	Scaeva pyrastris	Xanthogramma pedissequum
Episyrrhus balteatus	Eumerus strigatus	Nephrotoma sp.	Sicus ferrugineus	Xylota segnis
Eriozona syrphoides	Eupeodes corollae	Parasyrphus annulatus	Sphaerophoria scripta	
Eristalinus sepulchralis	Eupeodes lapponicus	Parasyrphus haemorrhous	Stomorhina lunata	
	Eupeodes latifasciatus	Parasyrphus nigritarsis	Syrritta pipiens	

- Inventaire des lépidoptères (papillons de jours) :

-Sources : sciences participatives, observations citoyennes ABC, inventaires de Lestrem Nature et CPIE la Chaîne des Terrils

-Période de collecte des données : **2011-2020**

-Bilan des observations/ données collectées : **319 données**

-Bilan des contributeurs ou nombre d'observateurs : **10 observateurs**

-Bilan des espèces : **65 dont 28 espèces de papillons de jours (Rhopalocères) et 37 papillons de nuit (Hétérocères).**

LES LEPIDOPTERES DE LESTREM (Inventaire des papillons 2011-2020, ABC Lestrem)



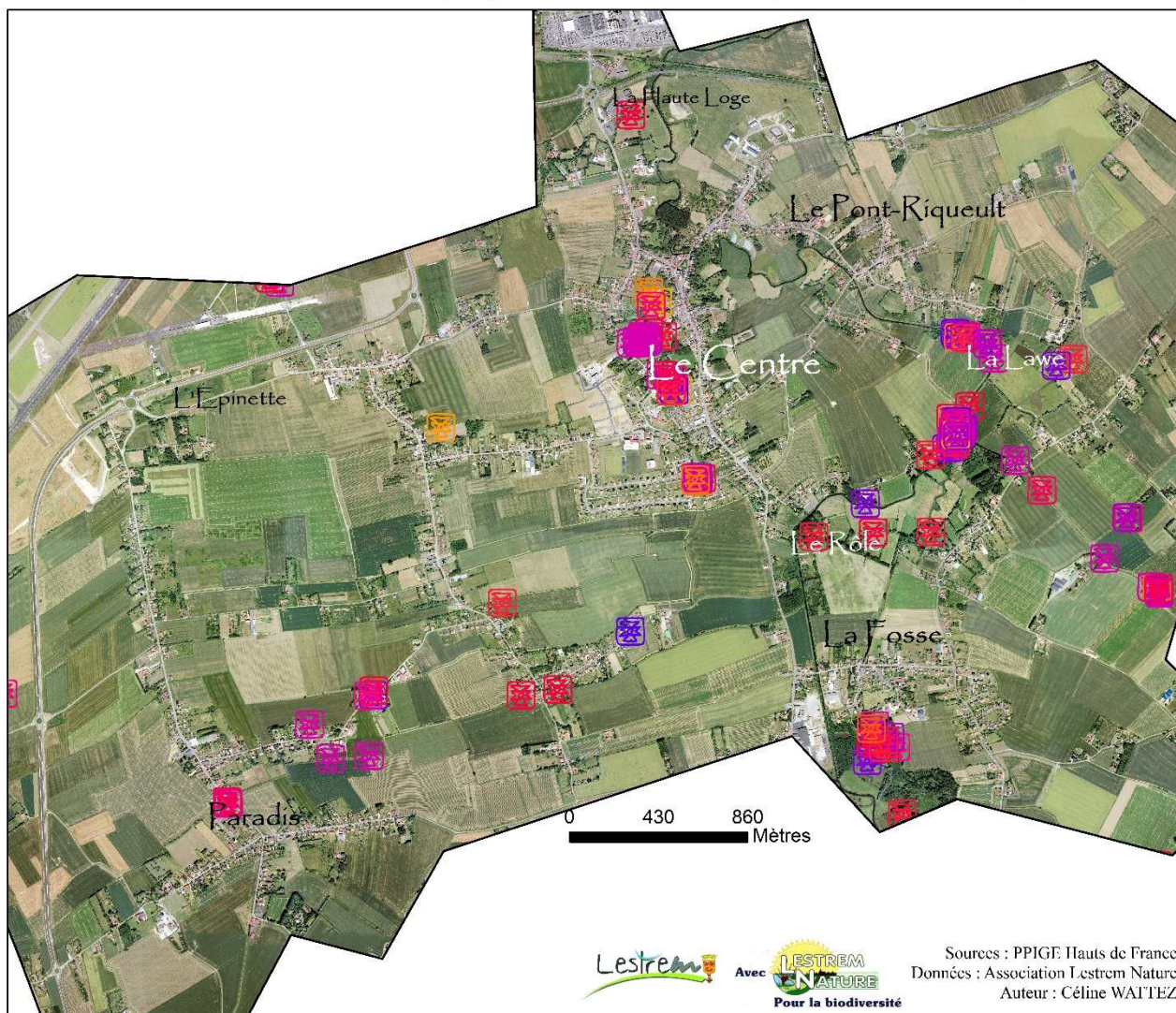
Sources : PPIGE Hauts de France
Données : Association Lestrem Nature
Auteur : Céline WATTEZ

NOM_ESPECE

 Acidalie familière	 Fausse timandre	 Noctuelle putride
 Amaryllis	 Gamma	 Noctuelle radicée
 Aurore	 Goutte de sang	 Paon-du-jour
 Azuré de la Bulgrane	 Géomètre du bouleau	 Petite Tortue
 Belle dame	 Halias du saule	 Piéride de la Rave
 Bordure entrecoupée	 Herminie ponctuée	 Piéride du Chou
 C noir	 Hespéride de l'Alcée	 Piéride du Navet
 Cabère permutée	 Hespérie du Dactyle	 Point blanc
 Carte géographique	 Hibou	 Point d'exclamation
 Citron	 La Bucéphale	 Porcelaine
 Citronnelle rouillée	 La Thècle du chêne	 Pustulée
 Collier-de-corail	 Lavée	 Robert-le-diable
 Compagne	 Leucanie souillée	 Sphinx du peuplier
 Craintive	 L'Azuré des nerpruns	 Sylvaine
 Double feston	 Machaon	 Timandre aimée
 Doucette	 Manteau bordé	 Tircis
 Elephantine	 Myrtil	 Vert-Doré
 Estivale	 Noctuelle de la chélidoine	 Volant doré
 Eupithécie rectangulaire	 Noctuelle de la morgeline	 Vulcain
 Fadet commun	 Noctuelle des potagers	 l'Alternée
	 Noctuelle ophiogramme	 Écaille du séneçon

LES LEPIDOPTERES DE LESTREM

(Inventaire des papillons 2011-2020, ABC Lestrem)



– Inventaire des coléoptères (coccinelles et autres coléoptères) :

-Sources : sciences participatives, observations citoyennes ABC, inventaires/atlas des coccinelles de Lestrem Nature et CPIE la Chaine des Terrils

-Période de collecte des données : **2008-2020**

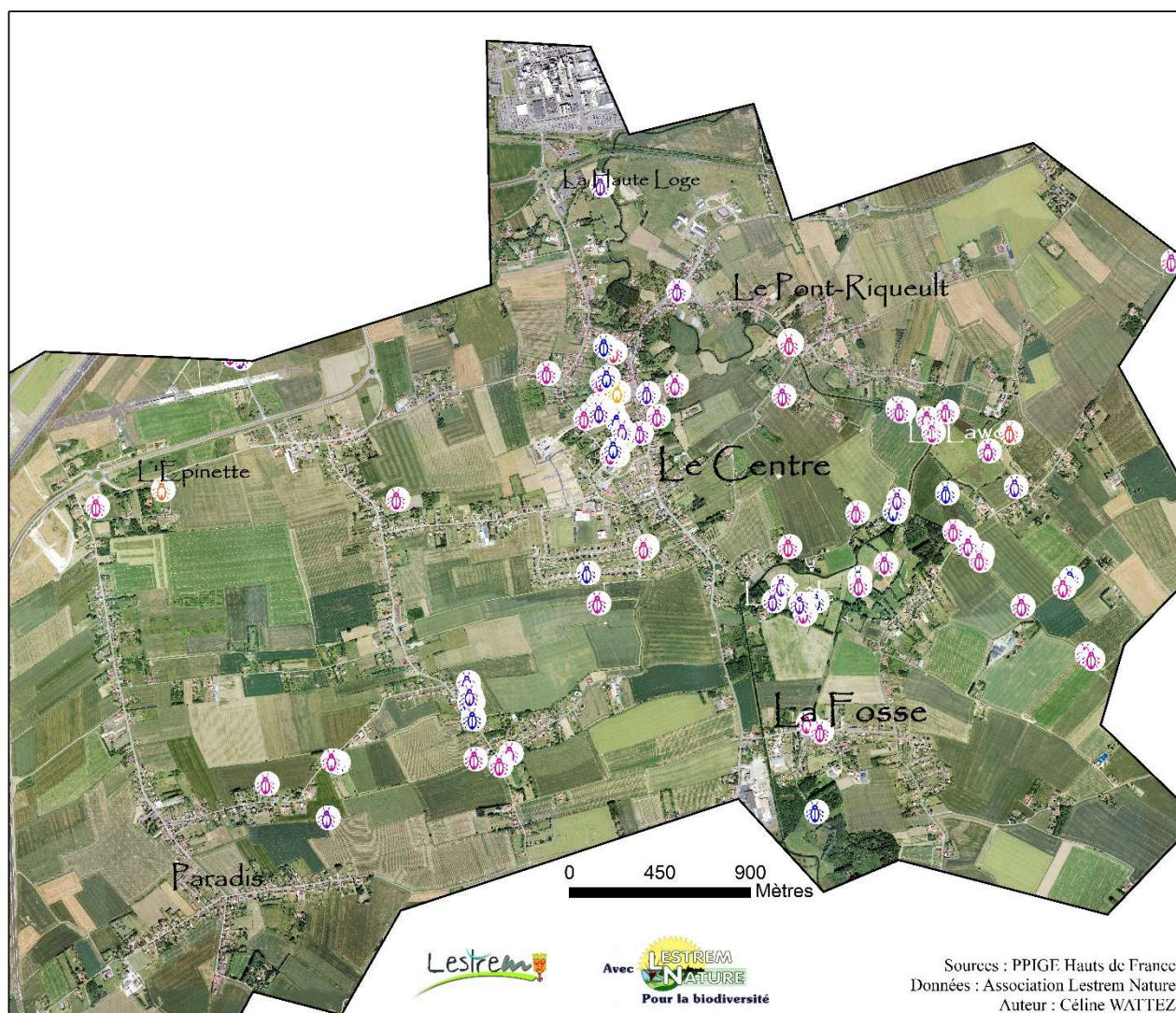
-Bilan des observations/ données collectées : **252 données**

-Bilan des contributeurs ou nombre d'observateurs : **16 observateurs**

-Bilan des espèces : **33 espèces de coléoptères, dont 26 espèces de coccinelles**

LES COLEOPTERES DE LESTREM

(Inventaire des coccinelles & co 2008-2020, ABC Lestrem)



NOM_ESPECE

 Adalie à 10 points	 Coccinelle des landes	 La petite biche
 Adalie à 2 points	 Coccinelle des pins	 Le téléphore fauve
 Casside de la menthe	 Coccinelle des roseaux	 L'apion des roses trémières
 Charançon de l'iris	 Coccinelle des saules	 Rhyzobie des arbres
 Chrysomèle à vingt points	 Coccinelle rose	 Rhyzobie des friches
 Coccidule des marais	 Coccinelle à 11 points	 Scymnus auritus
 Coccinelle asiatique	 Coccinelle à 16 points	 Scymnus haemorrhoidalis
 Coccinelle de l'épicéa	 Coccinelle à 22 points	 Scymnus interruptus
 Coccinelle de la bryone	 Coccinelle à 7 points	 Scymnus mimulus
 Coccinelle des cimes	 Coccinelle à virgules	 Scymnus rubromaculatus
 Coccinelle des friches	 Coccinelle à échiquier	 Cœdémère noble
	 Grande coccinelle orange	

– Inventaire des hémiptères (punaises et autres insectes):

-Sources : inventaires ABC de Lestrem Nature

-Période de collecte des données : **2020**

-Bilan des observations/ données collectées : **20 données**

-Bilan des contributeurs ou nombre d'observateurs : **1 observateur**

-Bilan des espèces : **19 espèces de papillons**

LES HEMIPTERES DE LESTREM

(Inventaire des punaises & co, données 2008-2020, ABC Lestrem)



Sources : PPIGE Hauts de France
Données : Association Lestrem Nature
Auteur : Céline WATTEZ

NOM DE L ESPECE

	Le Cercopse sanguin		Nabis		Punaise verte puante
	Dicranocephalus		Punaise arlequin		Punaise à tête allongée
	Eurydema dominulus		Punaise de l ortie		Réduve masqué
	La corée marginée		Punaise des baies		Sciocoris microphthalmus
	La punaise de la jusquiame		Punaise myrmécomorph		Stenodema laevigata
	Macroseles		Punaise nébuleuse		Syromastus rhombeus
			Punaise potagère		

Inventaire de la biodiversité des corridors prairiaux (bandes enherbées) carabes, araignées 2012 :

– Inventaire des carabes :

-Sources : inventaires de Lestrem Nature et CPIE la Chaine des Terrils

-Période de collecte des données : **2012**

-Bilan des observations/ données collectées : **64 données**

-Bilan des contributeurs ou nombre d'observateurs : **3 observateurs**

-Bilan des espèces : **14 espèces de carabes**

– Inventaire des araignées :

-Sources : inventaires de Lestrem Nature et CPIE la Chaine des Terrils

-Période de collecte des données : **2014**

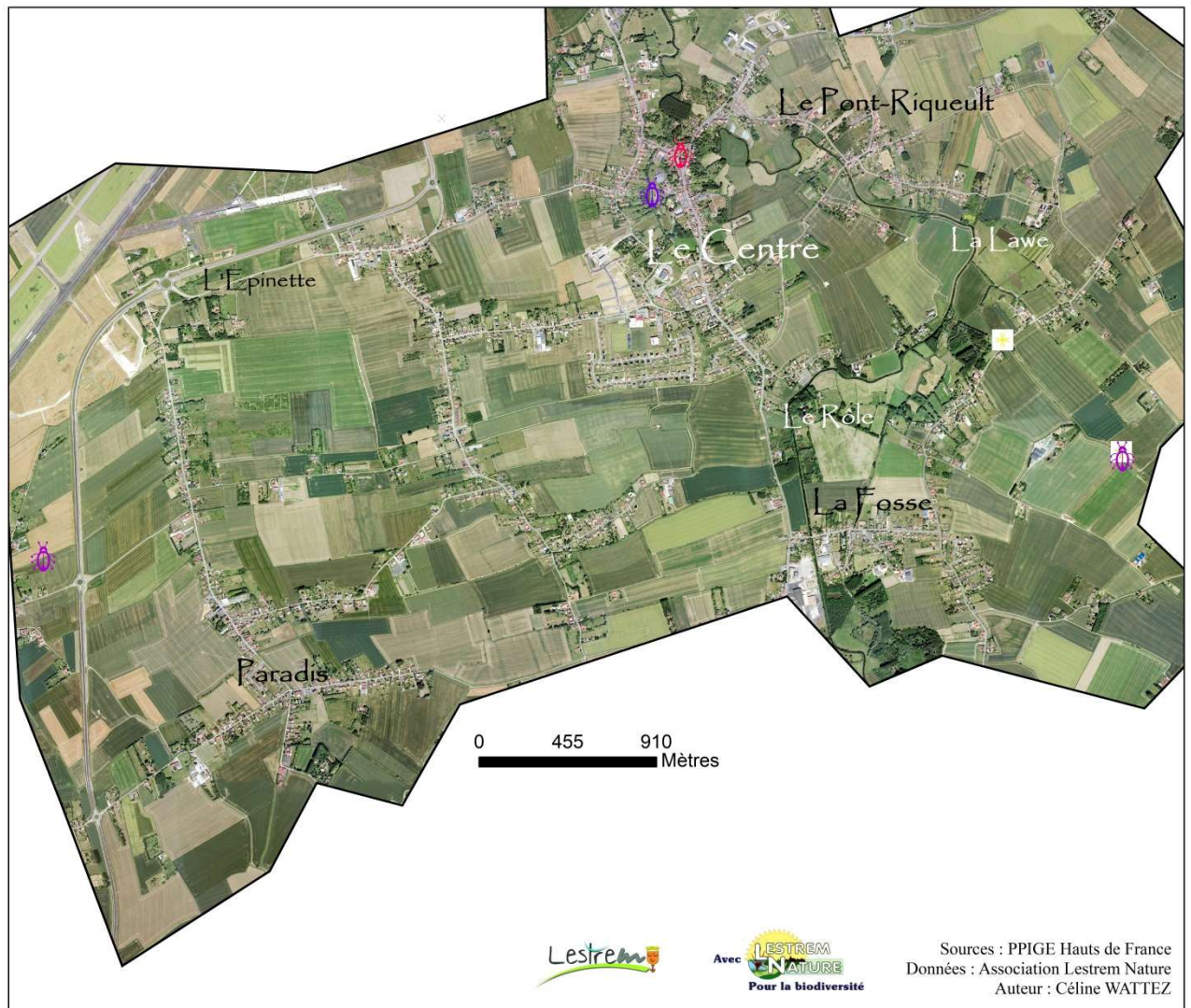
-Bilan des observations/ données collectées : **48 données**

-Bilan des contributeurs ou nombre d'observateurs : **2 observateurs**

-Bilan des espèces : **25 espèces d'araignées**
















LES CARABES et ARANEIDES DE LESTREM

(Inventaire des carabes et araignées des corridors prairiaux, données 2012 et 2014, ABC Lestrem)



CARABES

NOM_SCIENTIFIQUE

 Amara sp.	 Oryctes nasicornis
 Anchomenus dorsalis	 Paranchus albipes
 Anisodactylus binotatus	 Phyla obtusa
 Badister bullatus	 Poecilus cupreus
 Badister unipustulatus	 Pseudoophonus rufipes
 Metallina lampros	 Pterostichus melanarius
 Notiophilus biguttatus	 Pterostichus vernalis
	 Stomis pumicatus

ARANEIDES

NOM SCIENTIFIQUE

 Bathyphantes	 Pachygnatha
 Dicymbium	 Palliduphantes
 Diplocephalus	 Pardosa
 Diplostyla	 Piratula
 Drassyllus	 Porrhomma
 Erigone	 Saaristoa
 Erigonella	 Tenuiphantes
 Micrargus	 Trochosa
 Neriene	 Walckenaeria
 Oedothorax	 Xysticus
	 Zora

– Inventaire des orthoptères (sauterelles, criquets...) :

-Sources : inventaires de Lestrem Nature et CPIE la Chaine des Terrils

-Période de collecte des données : **2010-2020**

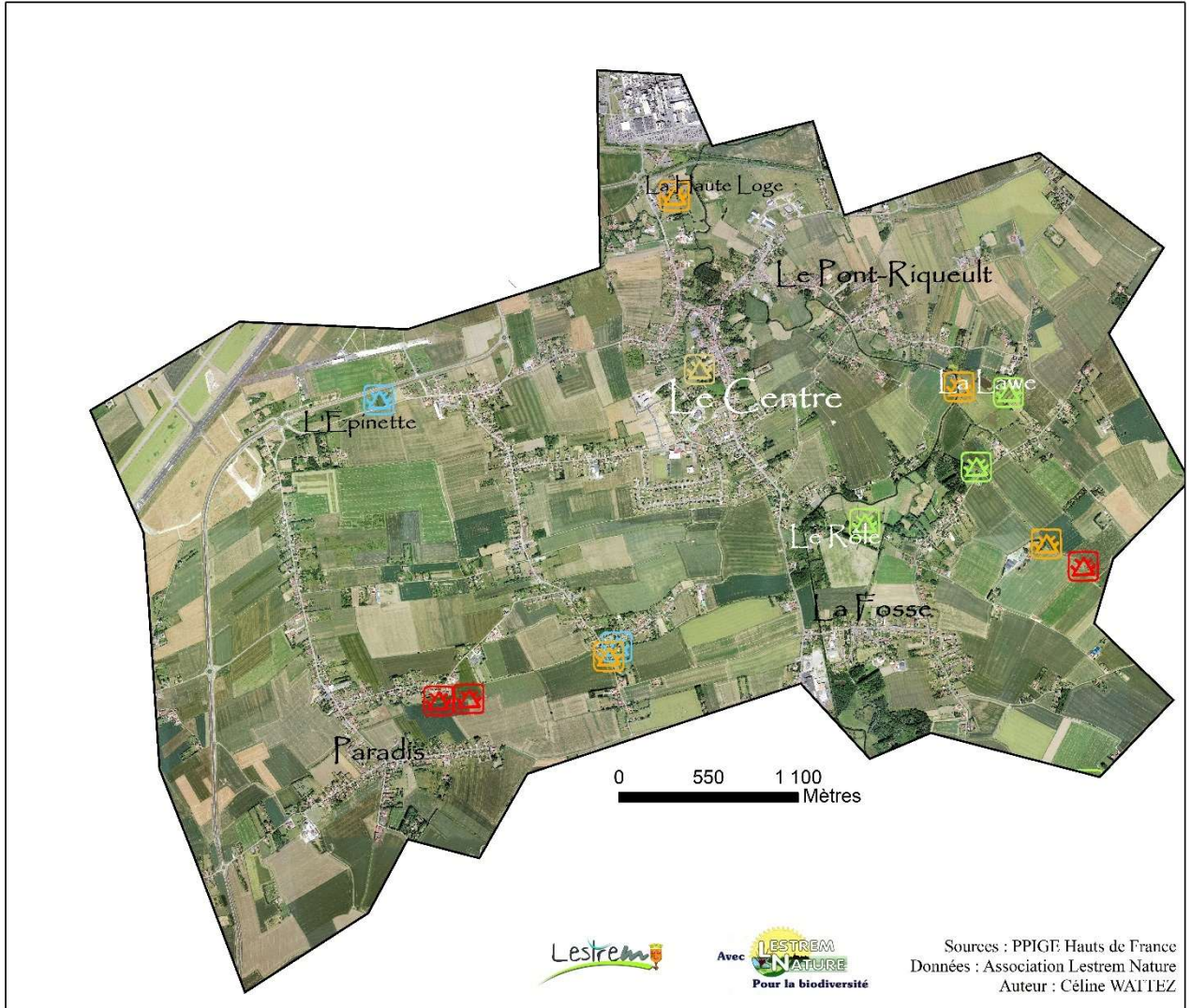
-Bilan des observations/ données collectées : **40 données**

-Bilan des contributeurs ou nombre d'observateurs : **7 observateurs**










-Bilan des espèces : **9 espèces**

LES ORTHOPTERES DE LESTREM

(Inventaire des orthoptères 2010-2020, ABC Lestrem)



NOM_SCIENTIFIQUE

	Chorthippus parallelus		Leptophyes punctatissima		Tetrix subulata
	Conocephalus dorsalis		Meconema thalassinum		Tetrix undulata
	Conocephalus fuscus		Stethophyma grossum		Tettigonia viridissima

– Inventaire des Formicidaees (fourmis) :

-Sources : inventaires de la biodiversité des corridors prairiaux de Lestrem Nature et CPIE la Chaine des Terrils

-Période de collecte des données : **2015**

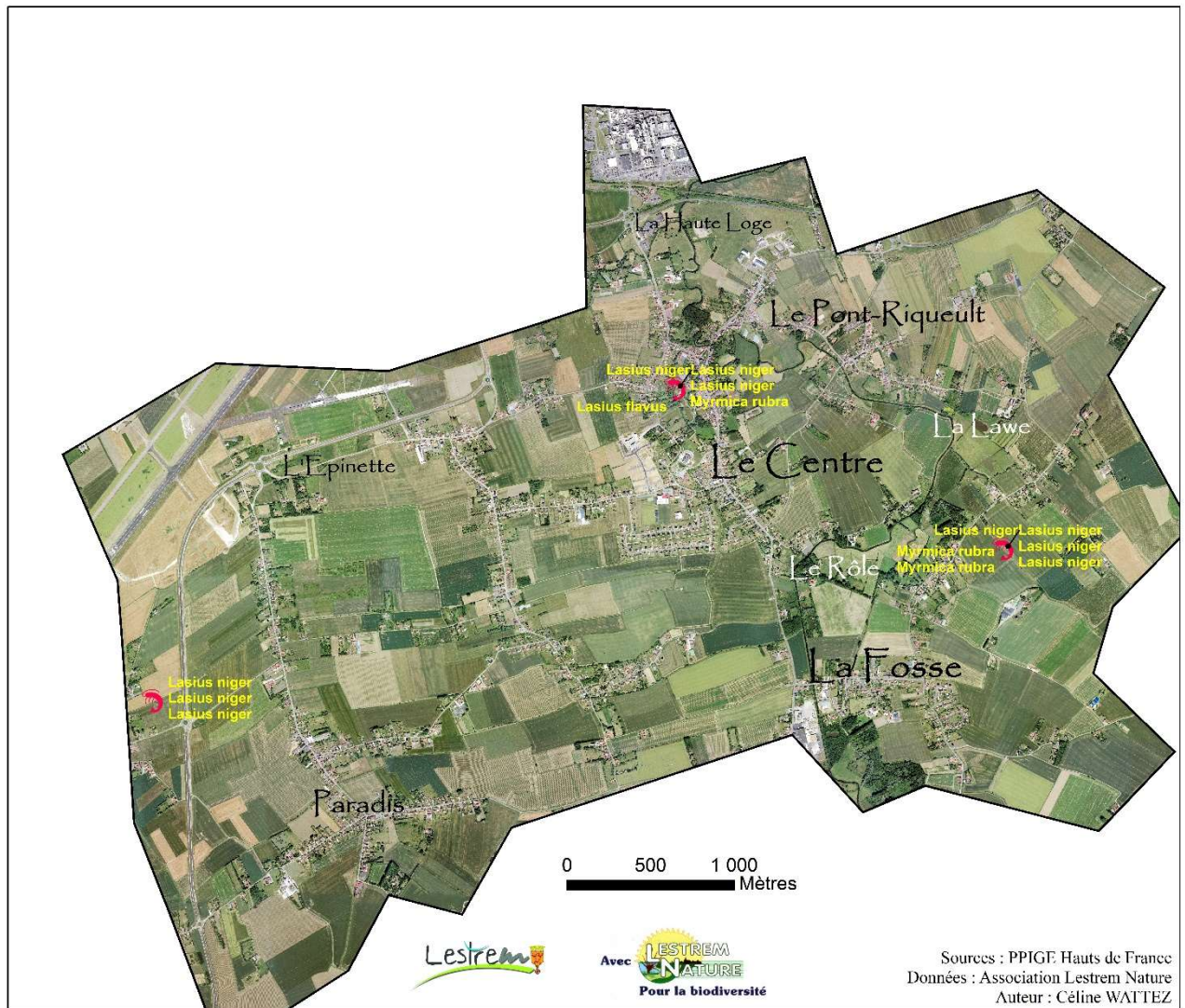
-Bilan des observations/ données collectées : **24 données**

-Bilan des contributeurs ou nombre d'observateurs : **1 observateurs**

-Bilan des espèces : **3 espèces de fourmis**

LES FORMICIDAES DE LESTREM

(Inventaire des corridors prairiaux,(les fourmis)2015, Lestrem)



NOM_SCIENTIFIQUE



Lasius flavus



Lasius niger



Myrmica rubra

– Inventaire des amphibiens :

-Sources : sciences participatives, observations citoyennes ABC, inventaires de Lestrem Nature et CPIE la Chaine des Terrils

-Période de collecte des données : **2010-2020**

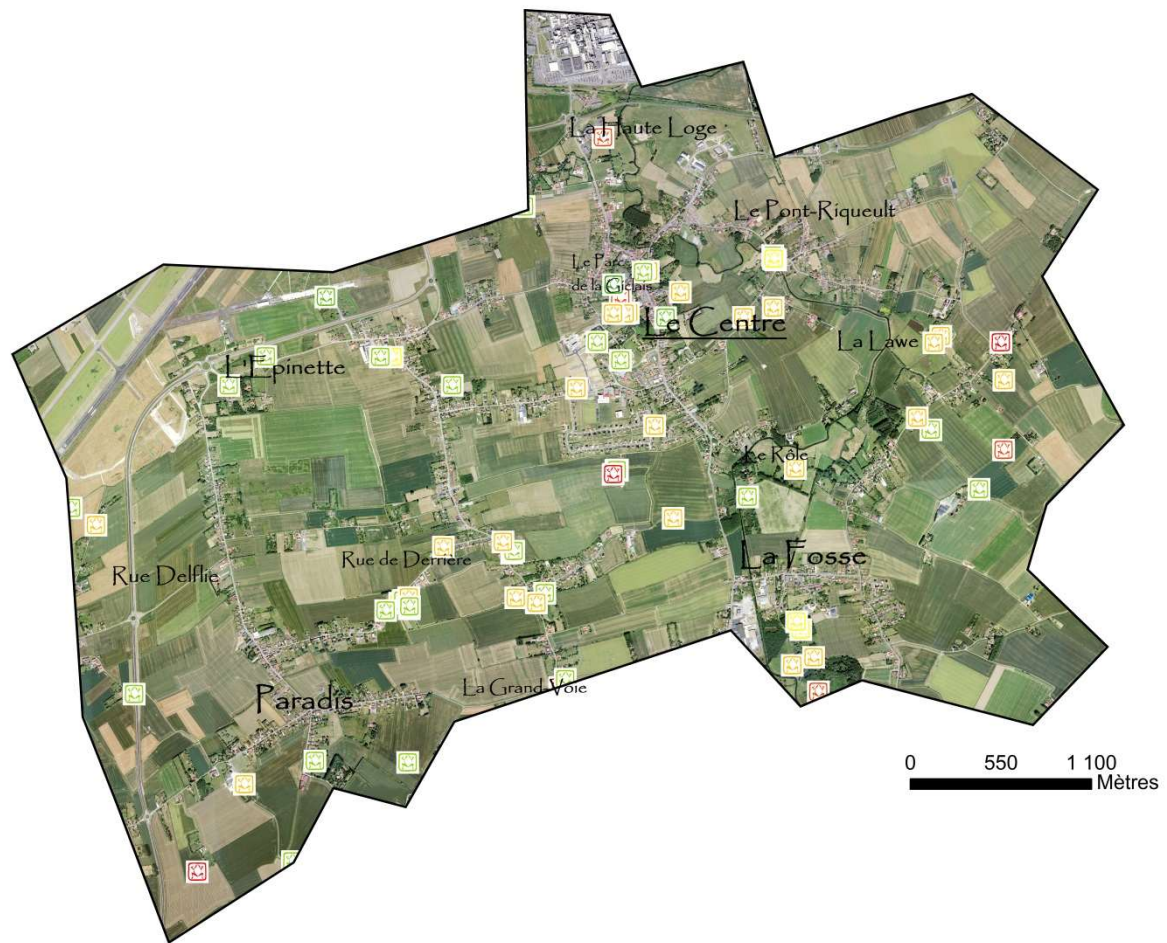
-Bilan des observations/ données collectées : **199 données**

-Bilan des contributeurs ou nombre d'observateurs : **10 observateurs**

-Bilan des espèces : **8 espèces d'amphibiens**











LES AMPHIBIENS DE LESTREM

(Inventaire des amphibiens, données 2010-2020, ABC Lestrem)



Sources : PPIGE Hauts de France
Données : Association Lestrem Nature
Auteur : Céline WATTEZ

NOM DE L'ESPECE

- | | | | | | | | |
|---|----------------|---|-----------------------|---|------------------|---|----------------|
|  | Crapaud commun |  | Grenouille de Lessona |  | Grenouille verte |  | Triton crêté |
|  | |  | Grenouille rousse |  | Triton alpestre |  | Triton palmé |
| | |  | | | |  | Triton ponctué |

ANNEXES

Exemple de données citoyennes sur le hérisson									
wkt_geom	i	Dat	LieuDit	Methode	Effec	Etat	Source	Pho	
	d	e			tif			to	
Point (675921.502222834504 20946 7058143.06605264451 354742)		201 8- 05- 20		Cadavre	1	Ecrase	VirgileBROUTI N		
Point (675042.730095138307 66082 7057209.56457704585 045576)		201 8- 06- 29		Observat ion	3	Reccur ent	PhilippeBLONDI AUX		
Point (676199.304648108896 79939 7056782.80037699360 400438)		201 8- 06- 21	337RueDE nfer	Observat ion	1				
Point (675970.452452682307 92135 7055733.62855155766 010284)				Observat ion		Passag e	MrJACQUET		
Point (680047.290704876650 12479 7056458.68497099541 127682)				Observat ion			FrancisDUBRUL		
Point (675515.161273178760 89364 7058015.09289122000 336647)		201 8- 05- 22		Cadavre	1	Ecrase	VirgileBROUTI N		
Point (677522.296254355227 57471 7057633.26570387184 619904)		201 8- 05- 29		Cadavre	1	Ecrase	CelineWATTEZ		
Exemple de données citoyennes sur le Bruant jaune									
wkt_geom	i	Dat	LieuDit	Source	Methode	Effec	Et	Se	Ag
	d	e				tif	at	xe	e
Point (678517.08028156554		201 8-	AuRendezVousF ermier	LaurentLIMP ENS		1			

792076 7059339.38967940863 221884)	05- 24							
Point (677258.62970084941 480309 7058040.24428992625 325918)	201 8- 07- 01	MaisonDeRetrait e	LaurentLIMP ENS	Observat ion	2			
Point (675689.68657714943 401515 7058109.08240028936 415911)	200 3- 01- 01		CelineMENA RD					
Point (677155.25466184155 084193 7056964.42485583387 315273)	200 3- 01- 01		CelineMENA RD					

Exemple de données sur la mésange charbonnière

wkt_geom	i d	Date	LieuDit	Methode	Effect if	Eta t	Source
Point (677565.6134455306455 493 7058431.9485831577330 8277)	201 0- 04- 20		LocalLestremNatur e	Observati on	1		CelineWATTE Z
Point (677589.2802202185848 7278 7058431.7679207557812 3331)	201 0- 04- 26		LocalLestremNatur e	Observati on	1		CelineWATTE Z
Point (677581.6923993262462 3179 7058449.2921737693250 1793)	201 0- 04- 27		LocalLestremNatur e	Observati on	1		CelineWATTE Z
Point (677576.9951768690953 0312 7058428.8773223208263 5164)	201 0- 05- 04		LocalLestremNatur e	Observati on	1		CelineWATTE Z
Point (677566.3360951393842 6971 7058431.4065959518775 3439)	201 0- 01- 19		LocalLestremNatur e	Observati on	2		CelineWATTE Z
Point (677565.4327831284608 6919	201 0- 02-		LocalLestremNatur e	Observati on	1		CelineWATTE Z

7058427.61268550530076027)	15					
Point (677567.60073195479344577 7058434.47785678878426552)	2010-02-16	LocalLestremNature	Observation	1		CelineWATTEZ
Point (677571.75596720539033413 7058426.70937349461019039)	2010-02-23	LocalLestremNature	Observation	3		CelineWATTEZ
Point (677570.49133038998115808 7058425.62539908103644848)	2009-12-22	LocalLestremNature	Observation	3		CelineWATTEZ
Point (677567.23940715042408556 7058431.76792075578123331)	2010-01-04	LocalLestremNature	Observation	1		CelineWATTEZ
Point (677593.25479306699708104 7058430.86460874509066343)	2010-01-12	LocalLestremNature	Observation	1		CelineWATTEZ
Point (677575.00789044494740665 7058429.4193095276132226)	2010-01-18	LocalLestremNature	Observation	1		CelineWATTEZ
Point (677588.01558340317569673 7058433.39388237241655588)	2009-07-21	LocalLestremNature	Observation	1		CelineWATTEZ
Point (677591.26750664273276925 7058434.47785678599029779)	2009-07-27	LocalLestremNature	Observation	2		CelineWATTEZ
Point (677574.46590323839336634 7058433.39388237614184618)	2009-12-07	LocalLestremNature	Observation	1		CelineWATTEZ
Point (677565.97477033501490951	2009-12-	LocalLestremNature	Observation	2		CelineWATTEZ

7058429.4193095276132226)	21					
Point (677894.97954093210864812 7057890.36928267497569323)	201 8- 05- 01	175RueDesFiquets		6		PascalSMARGUE
Point (678506.3481136109912768 7059347.64519322011619806)	201 8- 05- 24	AuRendezVousFermier		2		LaurentLIMPENS
Point (678503.9746533902361989 7056265.758693584240973)	201 8- 05- 25	BoisDeLaFosse		4		LaurentLIMPENS
Point (677520.21452024753671139 7058224.12691351119428873)	201 8- 07- 01	EtangDesGicles	Observation	3		LaurentLIMPENS

Exemple/extrait de données inventaire des saules blancs

wkt_geom	id	Obs	Date	Commune	Situation	Contexte	Terrain	Taille	Entretien	Etat	TroncCreux	Remarque
Point (2.6873451759097 5797 50.6221363357409 1887)	1 3	Adeline Verrie st	23/05/20 18	Lestrem	Prairie	ArbreIssole	Public	Tetard	recent	BonEtat	non	
Point (2.6875747368252 2141 50.6212577077933 9007)	1 4	Adeline Verrie st	23/05/20 18	Lestrem	BordCoursD eau	AlignementDa rbre	Public	Tetard	recent	BonEtat	non	
Point (2.6875709735314 4836 50.6212911341569 9777)	1 5	Adeline Verrie st	23/05/20 18	Lestrem	BordCoursD eau	AlignementDa rbre	Public	Tetard	recent	BonEtat	non	ronce
Point (2.6875559203567 6427 50.6213412736578 4764)	1 6	Adeline Verrie st	23/05/20 18	Lestrem	BordCoursD eau	AlignementDa rbre	Public	Tetard	recent	BonEtat	non	ronce
Point (2.6880790181805 061 50.6219763693749 556)	9	Adeline Verrie st	23/05/20 18	Lestrem	Prairie	ArbreIssole	Public	Tetard	recent	BonEtat	non	lierre
Point (2.6879924624253 5883 50.6220742593053 0036)	1 0	Adeline Verrie st	23/05/20 18	Lestrem	Prairie	ArbreIssole	Public	Tetard	recent	BonEtat	non	ortie dioïque
Point (2.6877516116287 8051 50.6225016300290 8465)	1 1	Adeline Verrie st	23/05/20 18	Lestrem	Prairie	ArbreIssole	Public	Tetard	recent	BonEtat	non	ortie dioïque
Point (2.6876161330558 0704 50.6223918032865 1855)	1 2	Adeline Verrie st	23/05/20 18	Lestrem	Prairie	ArbreIssole	Public	Tetard	recent	BonEtat	oui	ortie dioïque
Point (2.6881091245300 7855 50.6213914131052 4337)	5	Adeline Verrie st	23/05/20 18	Lestrem	Prairie	ArbreIssole	Public	Tetard	recent	Deperi	oui	
Point (2.6880714915929 6044 50.6215776448703 9913)	6	Adeline Verrie st	23/05/20 18	Lestrem	Prairie	ArbreIssole	Public	Tetard	recent	Mort	oui	
Point (2.6881693372291 2133 50.6216182337469 7178)	7	Adeline Verrie st	23/05/20 18	Lestrem	Prairie	ArbreIssole	Public	Tetard	recent	BonEtat	non	erable champêtre , sureau
Point (2.6883499753264 5303 50.6217638758980 6126)	8	Adeline Verrie st	23/05/20 18	Lestrem	Prairie	ArbreIssole	Public	Tetard	recent	BonEtat	non	sureau
Point (2.6875935532936 7855 50.6211813045873 8108)	1	Adeline Verrie st	23/05/20 18	Lestrem	BordCoursD eau	AlignementDa rbre	Public	Tetard	recent	BonEtat	non	erable rouge
Point (2.6877440850414 3825)	2	Adeline Verrie	23/05/20 18	Lestrem	BordCoursD eau	AlignementDa rbre	Public	Tetard	recent	BonEtat	non	erable rouge

50.6211717541778 9383)		st										
Point (2.6878870902019 5737 50.6211431029378 2182)	3	Adeli ne Verrie st	23/05/20 18	Lestrem	BordCoursD eau	AlignementDa rbre	Publi c	Tetard	recent	BonEt at	non	
Point (2.6880300953623 7481 50.6211311649159 7253)	4	Adeli ne Verrie st	23/05/20 18	Lestrem	BordCoursD eau	AlignementDa rbre	Publi c	Tetard	recent	Deper i	oui	herbe à robert, ortie dioïque
Point (2.6880225687749 3084 50.6210571491128 5759)	2 9	Adeli ne Verrie st	23/05/20 18	Lestrem	BordCoursD eau	AlignementDa rbre	Publi c	Tetard	recent	BonEt at	non	
Point (2.6880451485370 5934 50.6208900162257 0805)	3 0	Adeli ne Verrie st	23/05/20 18	Lestrem	BordCoursD eau	AlignementDa rbre	Publi c	Tetard	recent	BonEt at	non	Lierre
Point (2.6880489118308 3194 50.6207658599821 7837)	3 1	Adeli ne Verrie st	23/05/20 18	Lestrem	BordCoursD eau	AlignementDa rbre	Publi c	Tetard	recent	BonEt at	non	Lierre
Point (2.6879774092505 726 50.6206727425844 3916)	3 2	Adeli ne Verrie st	23/05/20 18	Lestrem	BordCoursD eau	AlignementDa rbre	Publi c	Tetard	recent	BonEt at	non	Lierre
Point (2.6871118517005 2191 50.6218235651739 3345)	2 5	Adeli ne Verrie st	23/05/20 18	Lestrem	BordCoursD eau	AlignementDa rbre	Publi c	Tetard	recent	BonEt at	non	
Point (2.6870478757077 0653 50.6218211776043 4608)	2 6	Adeli ne Verrie st	23/05/20 18	Lestrem	BordCoursD eau	AlignementDa rbre	Publi c	Tetard	recent	BonEt at	non	
Point (2.6870290592392 4895 50.6218522159994 464)	2 7	Adeli ne Verrie st	23/05/20 18	Lestrem	BordCoursD eau	AlignementDa rbre	Publi c	Tetard	recent	BonEt at	non	fougère
Point (2.6869349768967 5942 50.6219262305512 1743)	2 8	Adeli ne Verrie st	23/05/20 18	Lestrem	BordCoursD eau	AlignementDa rbre	Publi c	Tetard	recent	BonEt at	non	fougère
Point (2.6872887265042 8485 50.6217089616973 368)	2 1	Adeli ne Verrie st	23/05/20 18	Lestrem	BordCoursD eau	AlignementDa rbre	Publi c	Tetard	recent	BonEt at	non	
Point (2.6872398036862 5526 50.6217423877402 0552)	2 2	Adeli ne Verrie st	23/05/20 18	Lestrem	BordCoursD eau	AlignementDa rbre	Publi c	Tetard	recent	BonEt at	non	
Point (2.6871833542806 8 50.6217614883254 5408)	2 3	Adeli ne Verrie st	23/05/20 18	Lestrem	BordCoursD eau	AlignementDa rbre	Publi c	Tetard	recent	BonEt at	non	sureau
Point (2.6871570112248 806 50.6217973019018 8565)	2 4	Adeli ne Verrie st	23/05/20 18	Lestrem	BordCoursD eau	AlignementDa rbre	Publi c	Tetard	recent	BonEt at	non	ortie dioïque
Point	1	Adeli	23/05/20	Lestrem	BordCoursD	AlignementDa	Publi	Tetard	recent	BonEt	non	lierre

(2.68759355329367855 50.62138663792207183)	7	ne Verriest	18		eau	rbre	c			at		
Point (2.68759355329367855 50.62144632767675745)	18	Adeline Verriest	23/05/2018	Lestrem	BordCoursD eau	AlignementDa rbre	Publi c	Tetard	recent	BonEt at	non	lierre
Point (2.68739409872768586 50.62163972196156436)	19	Adeline Verriest	23/05/2018	Lestrem	BordCoursD eau	AlignementDa rbre	Publi c	Tetard	recent	BonEt at	non	lierre
Point (2.68733388602864309 50.62167792320769877)	20	Adeline Verriest	23/05/2018	Lestrem	BordCoursD eau	AlignementDa rbre	Publi c	Tetard	recent	BonEt at	non	sureau
Point (2.68077333429974196 50.62946010751085169)	45	Adeline Verriest	24/05/2018	Lestrem	BordCoursD eau	AlignementDa rbre	Prive	Tetard	recent	BonEt at	non	
Point (2.68073306323474725 50.62961550767158769)	46	Adeline Verriest	24/05/2018	Lestrem	BordCoursD eau	AlignementDa rbre	Prive	Tetard	recent	BonEt at	non	
Point (2.68083374089723359 50.62956228850521967)	47	Adeline Verriest	24/05/22018	Lestrem	BordCoursD eau	AlignementDa rbre	Prive	Tetard	recent	BonEt at	non	Diptère - Calliphoridae
Point (2.68033035258479968 50.6286916143885577)	41	Adeline Verriest	24/05/2018	Lestrem	BordCoursD eau	AlignementDa rbre	Prive	NonTetard	NonTetard	BonEt at	non	
Point (2.68086058827389673 50.62924510102418196)	42	Adeline Verriest	24/05/2018	Lestrem	BordCoursD eau	AlignementDa rbre	Prive	Tetard	recent	BonEt at	oui	Merle
Point (2.68053170790977369 50.62936218390057519)	43	Adeline Verriest	24/05/2018	Lestrem	Paturage	Arbre/sole	Prive	Tetard	recent	Deperi	non	
Point (2.68071963954641568 50.62938985799240044)	44	Adeline Verriest	24/05/2018	Lestrem	BordCoursD eau	AlignementDa rbre	Prive	Tetard	recent	BonEt at	non	
Point (2.68786451043962549 50.62055574866950991)	37	Adeline Verriest	23/05/2018	Lestrem	Boisement	Regroupement	Publi c	Tetard	recent	BonEt at	non	
Point (2.6801592005585726 50.62848299081195336)	38	Adeline Verriest	24/05/2018	Lestrem	BordCoursD eau	AlignementDa rbre	Prive	Tetard	recent	Deperi	oui	Araignée, nid?
Point (2.68026994598730806 50.6285149230520517)	39	Adeline Verriest	24/05/2018	Lestrem	BordCoursD eau	AlignementDa rbre	Prive	NonTetard	NonTetard	BonEt at	non	Mésange charbonnière
Point (2.68016926832482127 50.6285787874671)	40	Adeline Verriest	24/05/2018	Lestrem	BordCoursD eau	AlignementDa rbre	Prive	Tetard	recent	Deperi	non	Syrphe, gaillet accrochant

7688)												
Point (2.6865774639956 6477 50.6206249900012 5371)	3 3	Adeli ne Verrie st	23/05/20 18	Lestrem	Jardin	AlignementDa rbre	Prive	Tetard	recent	BonEt at	oui	
Point (2.6864984348279 6147 50.6205652992040 8821)	3 4	Adeli ne Verrie st	23/05/20 18	Lestrem	Jardin	AlignementDa rbre	Prive	Tetard	recent	BonEt at	non	Lierre
Point (2.6864005891919 0228 50.6205748497367 2672)	3 5	Adeli ne Verrie st	23/05/20 18	Lestrem	Jardin	AlignementDa rbre	Prive	Tetard	recent	BonEt at	non	Lierre
Point (2.6874994709511 8902 50.6205605239370 3709)	3 6	Adeli ne Verrie st	23/05/20 18	Lestrem	Boisement	Regroupement	Publi c	NonTet ard	NonTet ard	BonEt at	non	