



# Atlas de la Biodiversité Communale de Le Tholy

## Volume 2 - Cartes

RAPPORT FINAL 2023

Etude et document réalisés  
avec le soutien financier :





## Table des annexes cartographiques

Annexe 1 - Localisation générale de la commune

Annexe 2 - Localisation des périmètres réglementaires et d'inventaires du patrimoine naturel

Annexe 3 - Cartographie des milieux humides et du réseau hydrographique

Annexe 4 - Localisation des espèces patrimoniales (ZNIEFF et directives européennes)

Annexe 5 - Localisation des espèces protégées

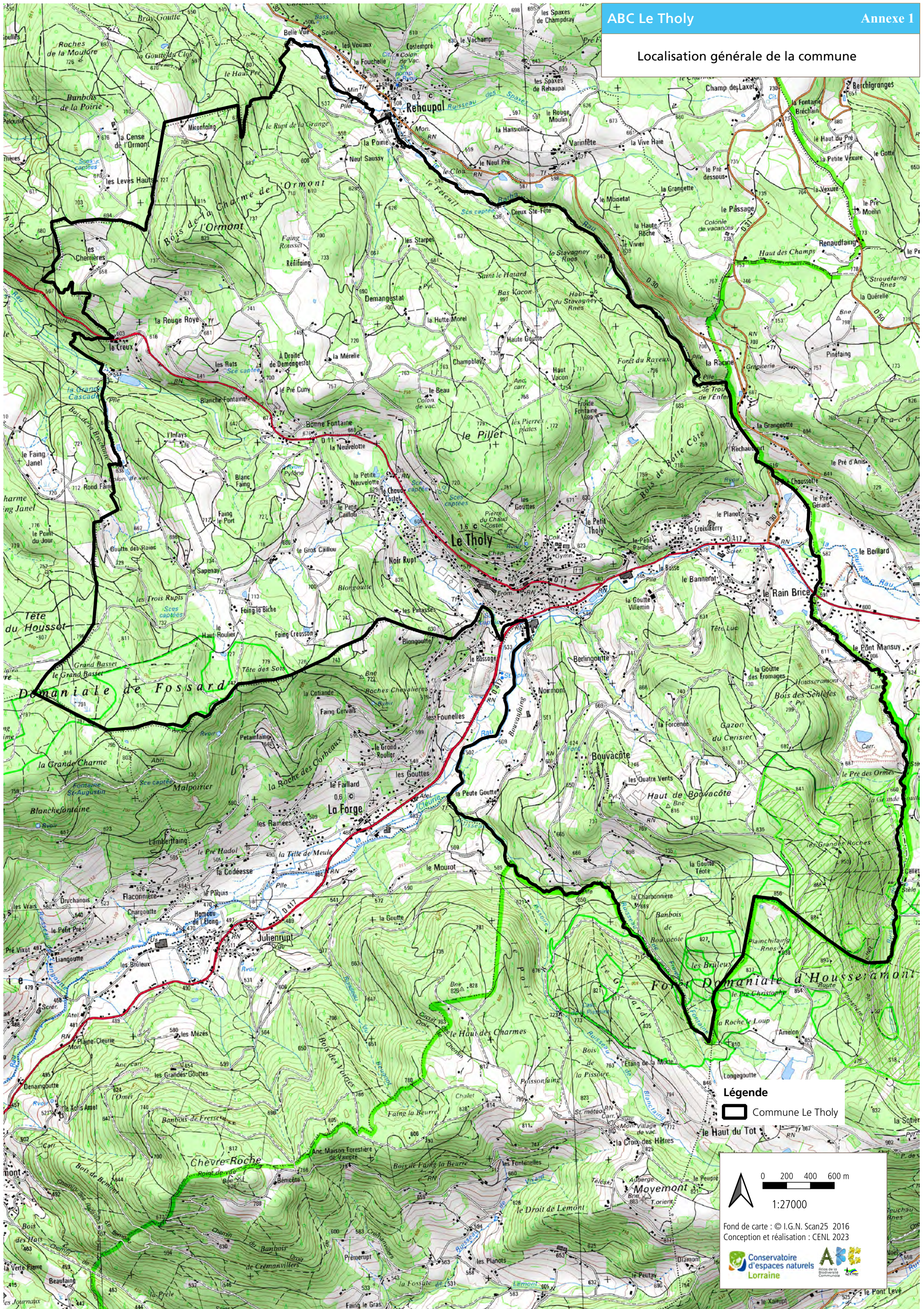
Annexe 6 - Cartographie du contexte forestier

Annexe 7 - Science participative : cartographie des prairies à Jonquille, arbres remarquables et dômes de fourmis

Annexe 8 - Localisation des secteurs identifiés à fort enjeu de conservation du patrimoine naturel

Annexe 9 - Cartographie des habitats naturels

Localisation générale de la commune



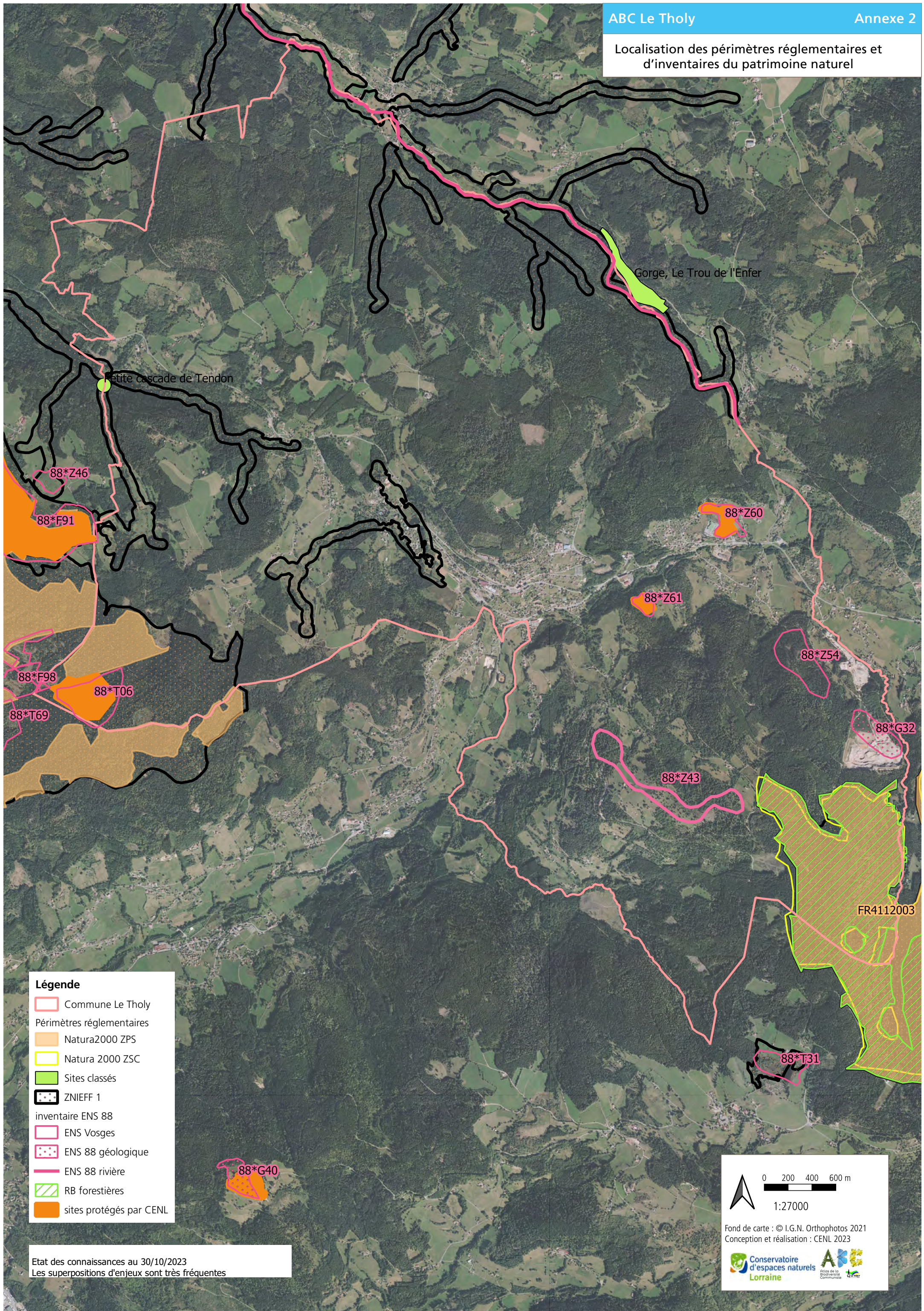
**Légende**  
[Black outline symbol] Commune Le Tholy

0 200 400 600 m  
1:27000

Fond de carte : © I.G.N. Scan25 2016  
Conception et réalisation : CENL 2023



Localisation des périmètres réglementaires et d'inventaires du patrimoine naturel



**Légende**

- Commune Le Tholy
- Périmètres réglementaires
- Natura2000 ZPS
- Natura 2000 ZSC
- Sites classés
- ZNIEFF 1
- inventaire ENS 88
- ENS Vosges
- ENS 88 géologique
- ENS 88 rivière
- RB forestières
- sites protégés par CENL

0 200 400 600 m

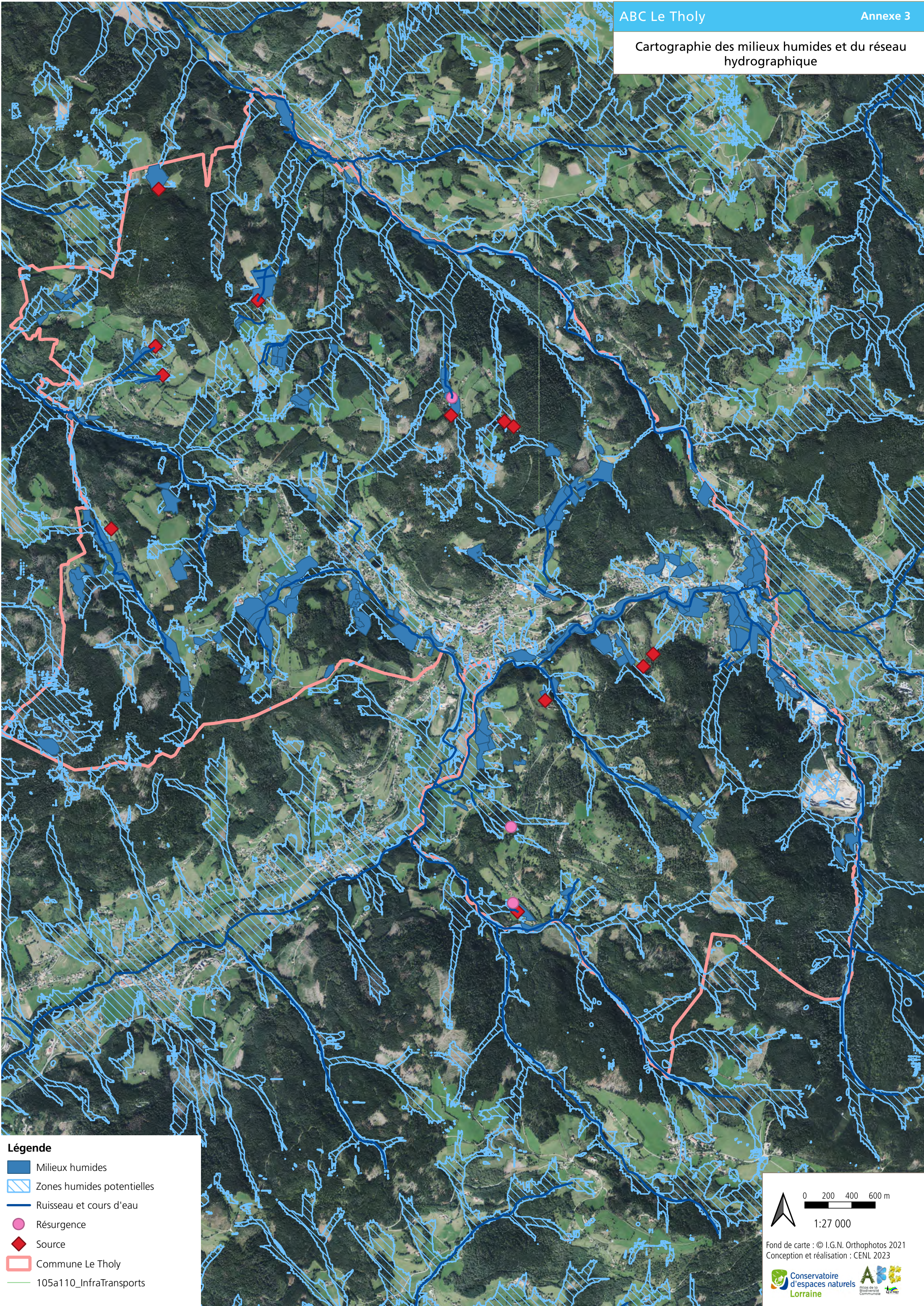
1:27000

Fond de carte : © I.G.N. Orthophotos 2021  
 Conception et réalisation : CENL 2023



Etat des connaissances au 30/10/2023  
 Les superpositions d'enjeux sont très fréquentes

Cartographie des milieux humides et du réseau hydrographique



**Légende**

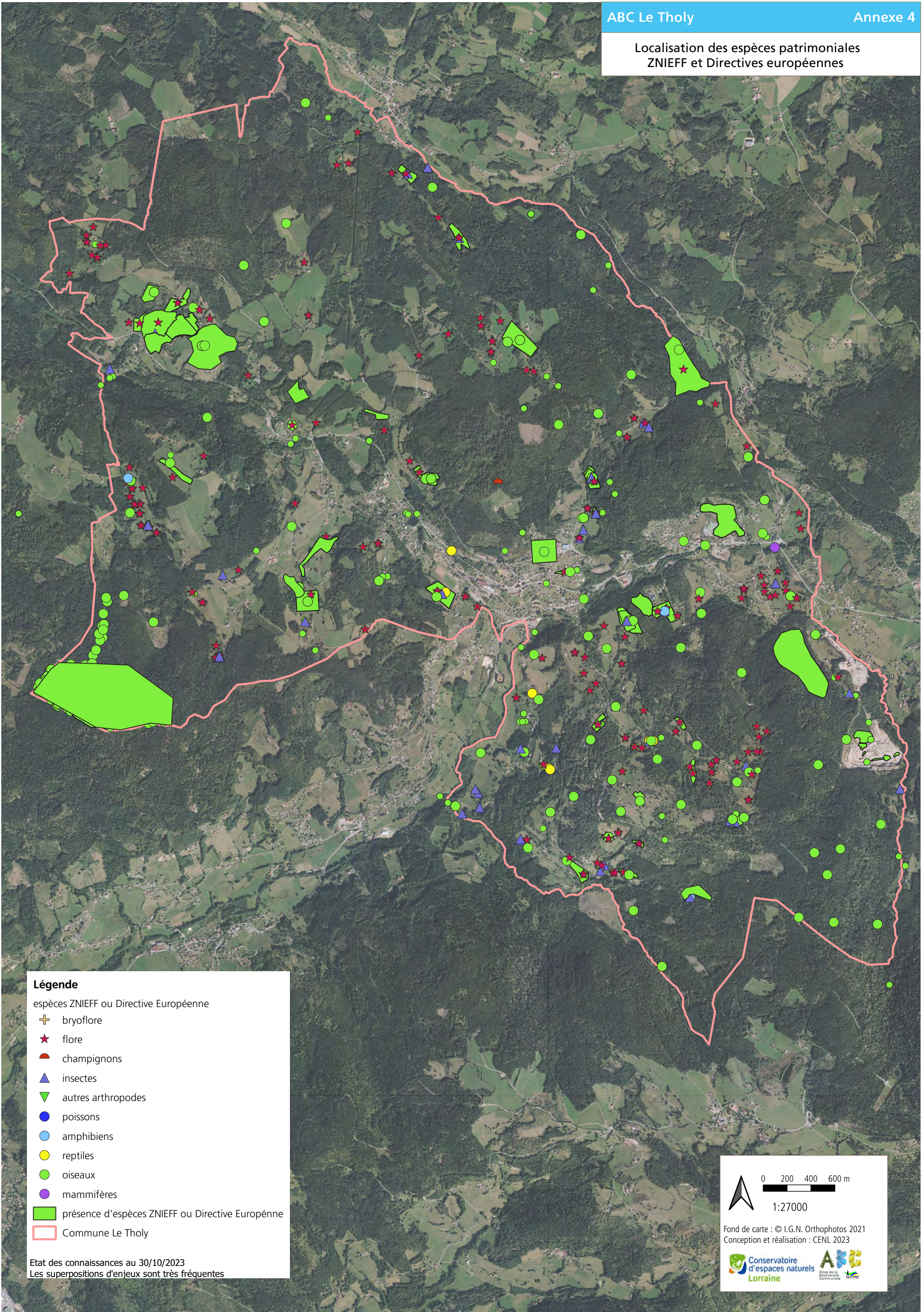
- Milieux humides
- Zones humides potentielles
- Ruisseau et cours d'eau
- Résurgence
- Source
- Commune Le Tholy
- 105a110\_InfraTransports

0 200 400 600 m  
1:27 000

Fond de carte : © I.G.N. Orthophotos 2021  
Conception et réalisation : CENL 2023

Conservatoire d'espaces naturels Lorraine  
ABC  
Bios de la Biosphère Communale

Localisation des espèces patrimoniales  
ZNIEFF et Directives européennes

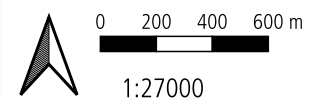


**Légende**

espèces ZNIEFF ou Directive Européenne

- ✚ bryoflore
- ★ flore
- 🍄 champignons
- ▲ insectes
- ▼ autres arthropodes
- poissons
- amphibiens
- reptiles
- oiseaux
- mammifères
- présence d'espèces ZNIEFF ou Directive Européenne
- Commune Le Tholy

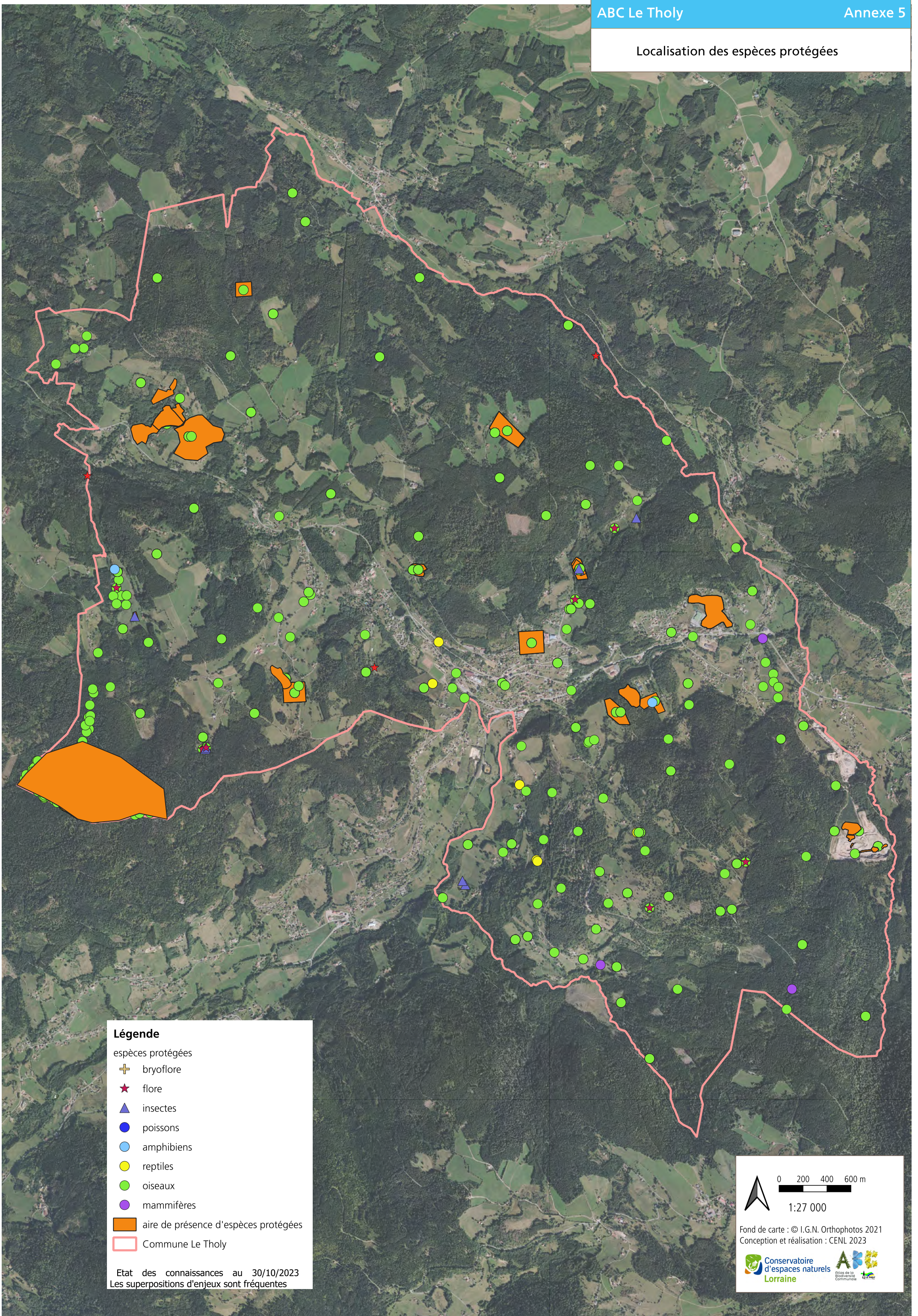
Etat des connaissances au 30/10/2023  
Les superpositions d'enjeux sont très fréquentes



Fond de carte : © I.G.N. Orthophotos 2021  
Conception et réalisation : CENL 2023



Localisation des espèces protégées



**Légende**

espèces protégées

- ⊕ bryoflore
- ★ flore
- ▲ insectes
- poissons
- amphibiens
- reptiles
- oiseaux
- mammifères
- aire de présence d'espèces protégées
- Commune Le Tholy

Etat des connaissances au 30/10/2023  
Les superpositions d'enjeux sont fréquentes

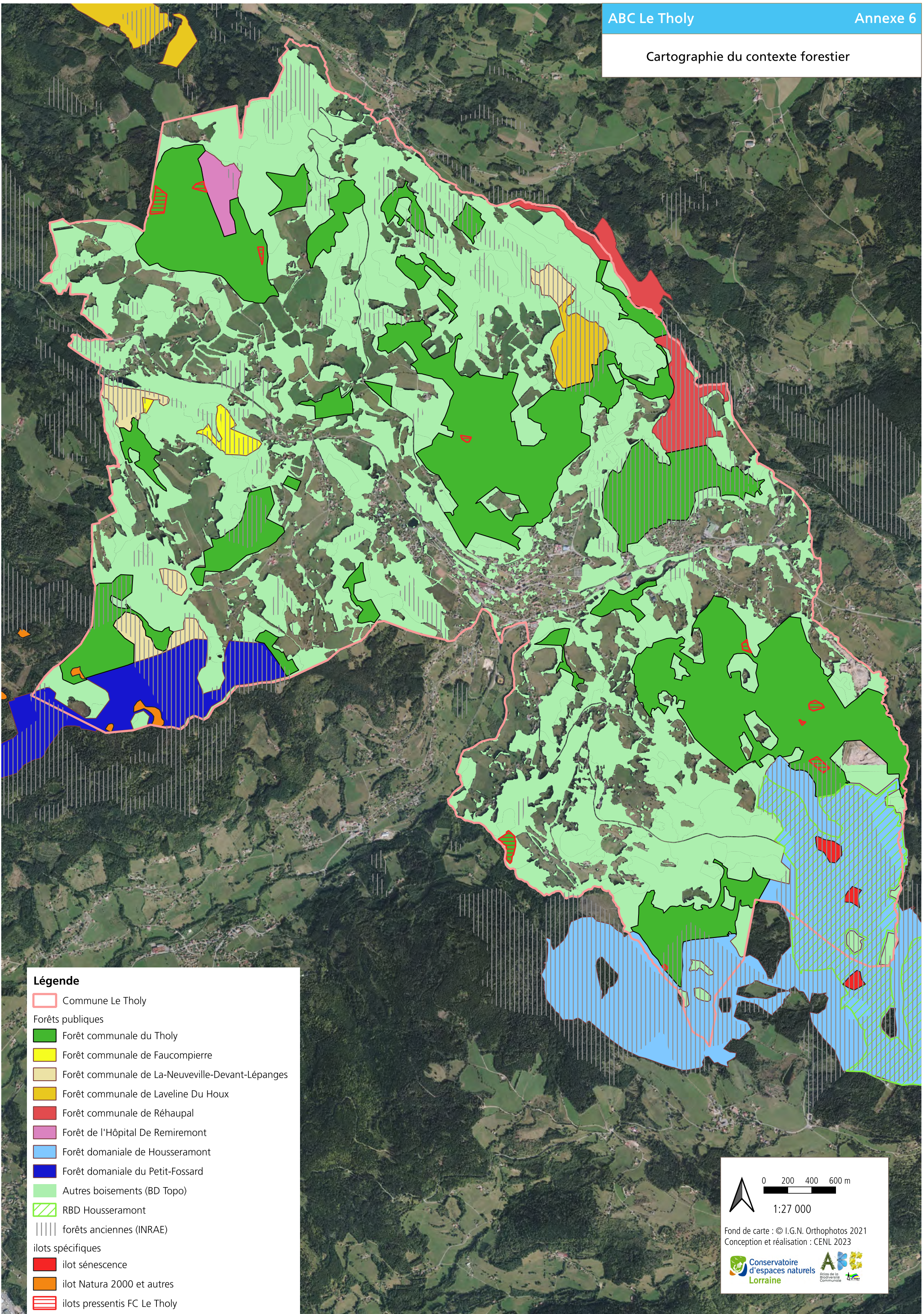
0 200 400 600 m

1:27 000

Fond de carte : © I.G.N. Orthophotos 2021  
Conception et réalisation : CENL 2023



Cartographie du contexte forestier



**Légende**

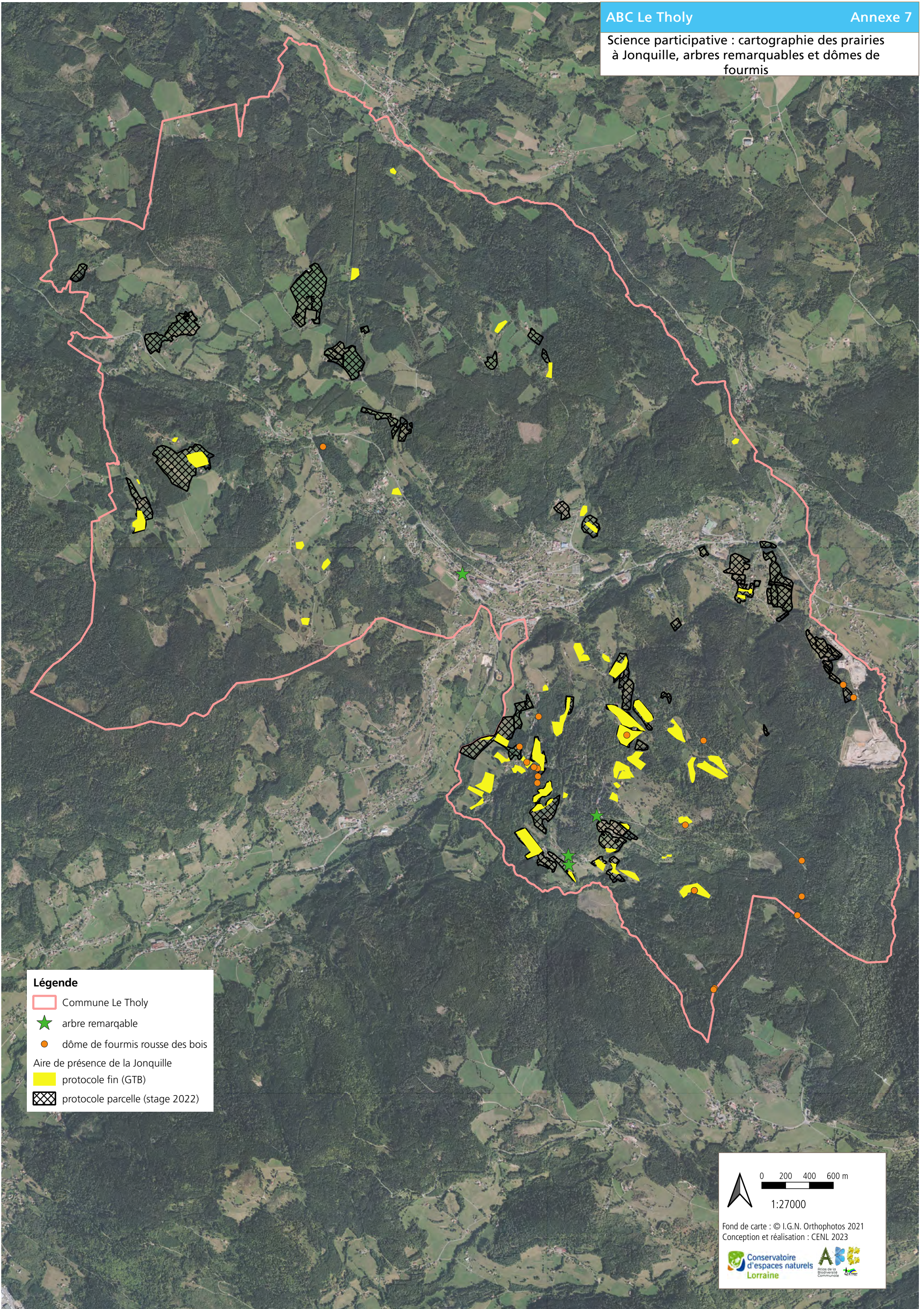
- Commune Le Tholy
- Forêts publiques
- Forêt communale du Tholy
- Forêt communale de Faucompierre
- Forêt communale de La-Neuveville-Devant-Lépanges
- Forêt communale de Laveline Du Houx
- Forêt communale de Réhaupal
- Forêt de l'Hôpital De Remiremont
- Forêt domaniale de Housseramont
- Forêt domaniale du Petit-Fossard
- Autres boisements (BD Topo)
- RBD Housseramont
- forêts anciennes (INRAE)
- ilots spécifiques
- ilot sénescence
- ilot Natura 2000 et autres
- ilots pressentis FC Le Tholy

0 200 400 600 m

1:27 000

Fond de carte : © I.G.N. Orthophotos 2021  
 Conception et réalisation : CENL 2023

Science participative : cartographie des prairies à Jonquille, arbres remarquables et dômes de fourmis



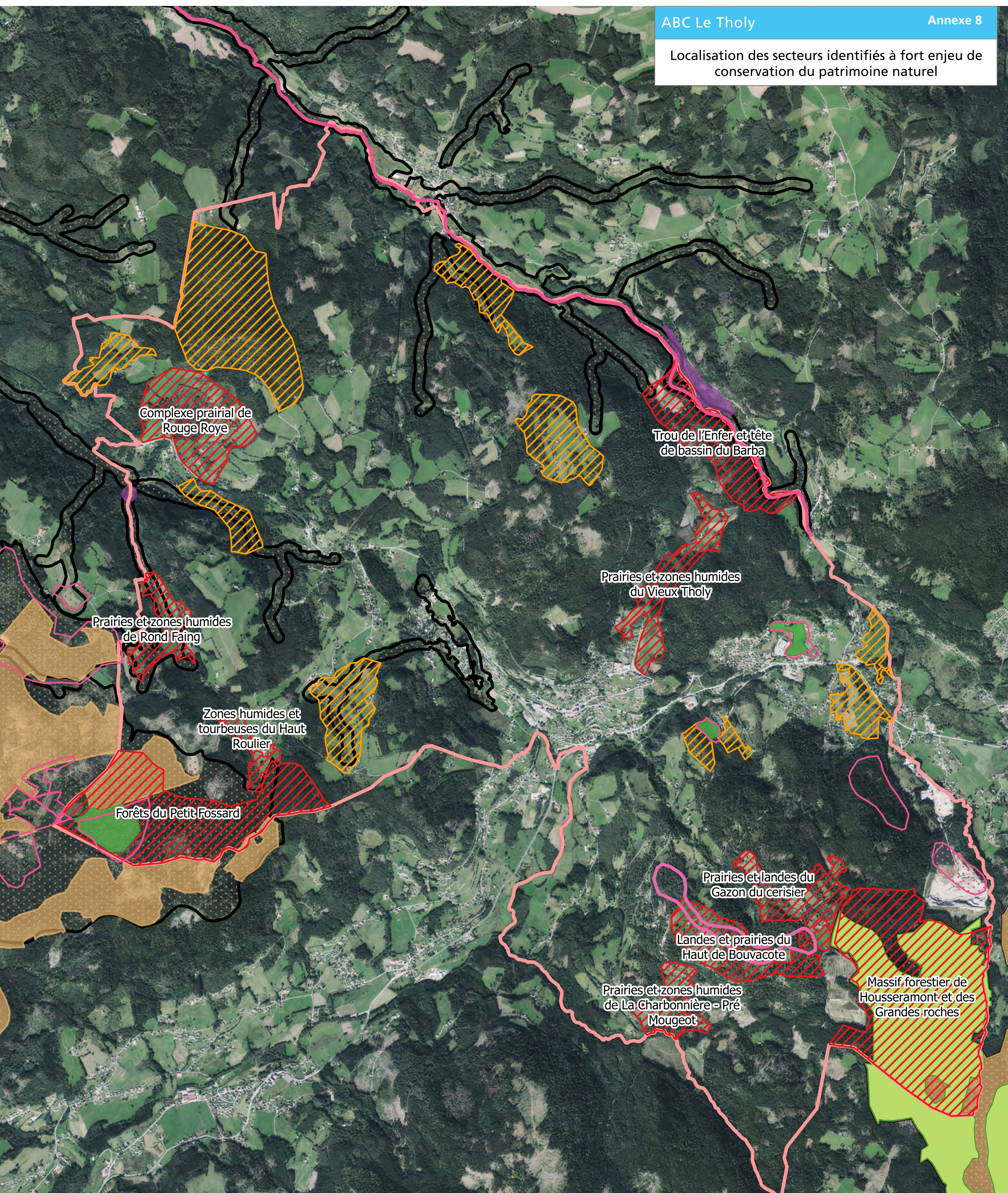
**Légende**

- Commune Le Tholy
- ★ arbre remarquable
- dôme de fourmis rousse des bois
- Aire de présence de la Jonquille
- protocole fin (GTB)
- protocole parcelle (stage 2022)

0 200 400 600 m  
1:27000










Fond de carte : © I.G.N. Orthophotos 2021  
Conception et réalisation : CENL 2023

Localisation des secteurs identifiés à fort enjeu de conservation du patrimoine naturel



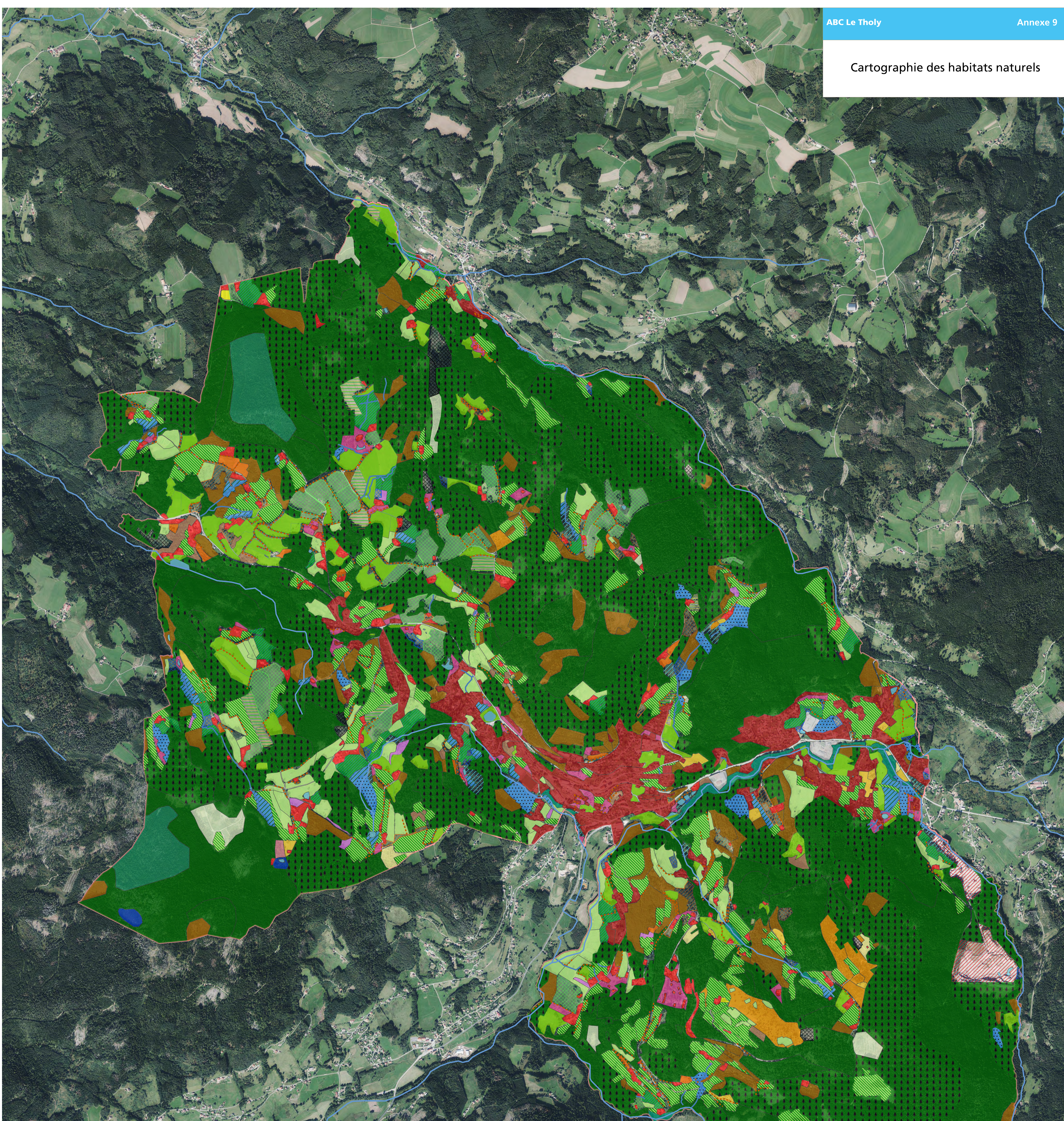
**Légende**

Secteurs à fort enjeu de conservation

-  Prioritaire
-  Autres zones à enjeu
-  Sites protégés par le CEN Lorraine
-  Espaces naturels sensibles Vosges
-  ZNIEFF de type 1
-  Sites classés
-  Réserve biologique intégrale forestière
-  Site Natura2000 (ZPS du Massif vosgien)
-  Commune Le Tholy



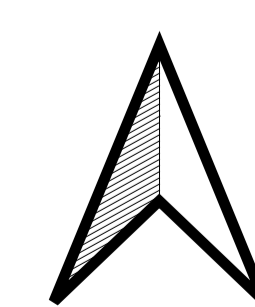
## Cartographie des habitats naturels



## Légende

## Habitats naturels (EUNIS niveau 4)

- Bâtiments résidentiels des villages et des périphéries urbaines
- Habitats résidentiels dispersés
- Jardin domestique des villages et des périphéries urbaines
- Zones bâties, sites industriels et autres habitats artificiels
- Sites industriels et commerciaux en activité des zones urbaines et périphériques
- Sites d'extraction minière à ciel ouvert en activité, y compris les carrières
- Sapinières à *Abies alba* acidophiles
- Pinèdes à *Pinus sylvestris* médio-européennes
- Plantations de conifères indigènes
- Plantations de conifères exotiques
- Plantation forestière très artificielle de feuillus caducifoliés
- Boulaies des terrains non marécageux
- Forêts riveraines à *Fraxinus* et *Alnus*, sur sols inondés par les crues mais drainés aux basses eaux
- Prébois caducifoliés
- Clairières herbacées
- Coupes forestières récentes
- Fourrés médio-européens sur sols riches
- Saussaies marécageuses à *Saule cendrée*
- Formations à *Pteridium aquilinum* subatlantiques
- Formations tempérées à *Cytisus scoparius*
- Landes submontagnardes à *Vaccinium* et *Calluna*
- Communautés à grandes herbacées des prairies humides
- Monocultures intensives de taille moyenne
- Culture intensive parsemée de bandes de végétation naturelle et/ou semi-naturelle
- Cultures mixtes des jardins maraîchers et horticulture
- Prairies améliorées sèches ou humides
- Gazons à *Nardus stricta*
- Pelouses à *Deschampsia flexuosa*
- Pâturages ininterrompus
- Prairies de fauche planitiaires subatlantiques
- Prairies de fauche submontagnardes médio-européennes
- Prairies atlantiques et subatlantiques humides
- Prairies à *Molinia caerulea* et communautés associées
- Tourbières hautes
- Tourbières hautes inactives, dégradées
- Zones marécageuses dominées par *Juncus effusus* ou des autres grands *Juncus*
- Bas-marais oligotrophes et tourbières des sources d'eau douce
- Eaux dormantes de surface
- Haies
- Ruisseau et cours d'eau



0 0,5 1 km

1:10 000