



Ville de Mûrs-Érigné

ATLAS DE BIODIVERSITE COMMUNALE

PLAN D' ACTIONS 2024-2025

SOMMAIRE

Introduction.....	3
PLAN D' ACTIONS : TABLEAU DE SYNTHESE	5
Récapitulatif du programme d'actions 2024-2025 du plan d'actions ABC	6
FICHES ACTIONS	16

Introduction

La commune de Mûrs-Érigné, présente une grande diversité de milieux (plaines humides, coteaux secs, milieux boisés ou prairiaux, etc). Tous ces milieux évoluent dans le temps et généralement sous l'impulsion des activités humaines, certains se dégradent, créant un déséquilibre néfaste au cycle de vie des espèces qu'ils abritent. Tout l'enjeu du plan d'actions de l'abc est de **préserver** les points chauds de biodiversité communale connus, de **remédier** aux situations dégradées pour accueillir plus de biodiversité, de **mieux connaître** le Vivant et son évolution et de **partager** ces connaissances avec les citoyens et partenaires (scientifiques, institutionnels, économiques, etc) pour que les actions positives se développent. Ce plan d'action s'appuie sur les résultats des inventaires mais aussi sur tout le travail mené depuis plusieurs années sur le plan paysage, les plans de gestions Espaces Naturels Sensibles, les refuges LPO etc.

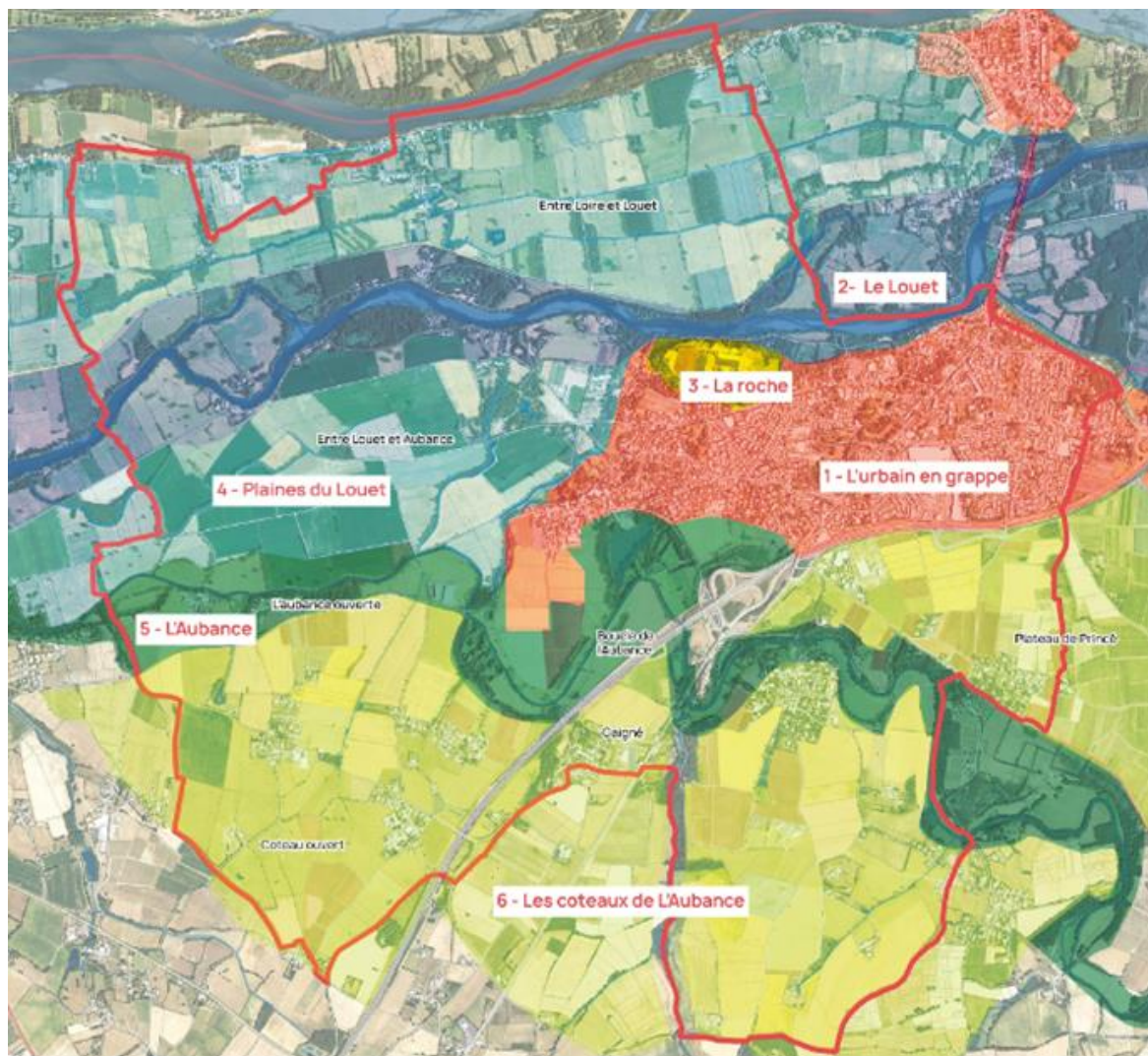
Le plan d'actions sera décliné par enjeu et par grande unité paysagère connue :

ENJEUX :

- Protéger et améliorer la mosaïque de milieux, supports de biodiversité (conservation et remédiation*)
- Améliorer la connaissance (inventaires)
- Améliorer le partage des connaissances et de la mise en mouvement des acteurs (sensibilisation active)

UNITES PAYSAGERES :

- Coteaux Aubance & vallée de l'Aubance
- Plaines du Louet
- Le Louet
- Roche de Mûrs
- Grappe urbaine



PLAN D'ACTION : TABLEAU DE SYNTHÈSE

La synthèse des enjeux permet d'établir des objectifs de préservation, sensibilisation et remédiation ainsi que les sous-objectifs opérationnels sur la durée du plan d'action.

Les objectifs sont définis à partir d'un état optimal qu'il est souhaitable d'atteindre pour les enjeux biodiversité. Les objectifs du plan de gestion eux sont traduits par la mise en place d'une ou plusieurs actions à mener de façon parallèle ou successive.

Récapitulatif du programme d'actions 2024-2025 du plan d'actions ABC

Unité Paysagère	Enjeu	Objectif	Sous objectif	Code	Intitulé de l'action	2024	2025	Coûts estimatifs (Pour les 2 ans de mise en œuvre du Plan d'action)
Coteaux de l'Aubance	Protection et amélioration de la mosaïque de milieux, supports de biodiversité	Préserver et accueillir la flore et la faune du bâti ancien	Conserver du bâti ancien (chiro)	A1	Rédiger des articles de communication, valoriser		X	/
			Promouvoir des modes constructifs et matériaux anciens / vigilance sur la restauration des bâtis anciens	A2	Rédiger des articles de communication Gogane + service instructeur droit des sols + porté à connaissance SIG		X	/
		Préserver l'existant et améliorer le potentiel d'accueil de la biodiversité	Protéger les arbres potentiels d'accueil et boisement ancien	A3	Répertorier et porter à connaissance couche SIG		X	/
			Concilier agriculture et biodiversité Accompagner l'amélioration pratiques agricoles (notamment viticoles sur ce secteur)	A4				
		Préserver et Rétablir les continuités écologiques	Conforter et préserver les haies et ripisylves	A5	Poursuivre le programme de plantation de haies communales		X	150€
			Améliorer continuité écologiques A87 et route de Cholet	A6	Mettre en œuvre les préconisations de l'étude chiro		X	Non défini
		Restaurer les milieux dégradés	Lutter contre les EEE	A7				/

	Amélioration de la connaissance	Améliorer la connaissance sur les parcelles agricoles	Créer une dynamique partenariale	A8	Prendre contact avec les exploitants via la chambre d'agriculture		X	1500€
	Amélioration du partage des connaissances et de la mise en mouvement des acteurs	Promouvoir l'agriculture respectueuse du Vivant	Faire découvrir le milieu par restauration de sentiers	A9	Lancer un groupe de réflexion sur la confection de panneaux sur le tracé de la rando-fiche Mûrs-Coté Aubance		X	/
		Valoriser le patrimoine accueillant pour la biodiversité	Sensibiliser informer	A10	Réaliser des fiches grand public sur les bonnes pratiques concernant le bâti		X	/
		Encourager la plantation de haie	Faire connaître les programmes existants	A11	Diffuser plus largement les programmes existants	X	X	
		Mobiliser les partenaires du monde agricole	Accompagner l'amélioration des pratiques agricoles (notamment viticoles sur ce secteur)	A12	Concrétiser le partenariat avec la Chambre d'Agriculture pour la mise en œuvre de pratiques favorables à la biodiversité		X	1500€
L'Aubance	Protection et amélioration de la mosaïque de milieux, supports de biodiversité	Préserver l'existant et améliorer le potentiel d'accueil de la biodiversité	Protection des arbres potentiels d'accueil et boisement ancien	B1	Inscrire un EBC sur boisement et repérage physique des arbres communaux		X	/
		Préserver et rétablir les continuités écologiques	Restaurer les mares et zones humides	B1				
		restaurer les milieux dégradés	Restaurer la continuité écologique de l'Aubance	B3	Suivre le programme de restauration de l'Aubance à la Laudière par le SLAL	X	X	/
			Lutte contre les EEE	B4				

		Protéger réglementairement le marais de la Boucle de l'Aubance	Contribuer à la politique de mise en protection forte des espaces de biodiversité patrimoniale	B5	Lancer réflexion sur protection forte pour contribuer à la SNB		X	Non défini
	Amélioration de la connaissance	Améliorer la connaissance sur le fonctionnement du marais et suivre les populations (avifaune)	Poursuivre le suivi de la héronnière	B6	Instaurer des permanences régulières avec groupe de bénévoles et comptage participatif avec collègue des ateliers (achat jumelle)	X	X	/
			Comprendre le fonctionnement du marais	B7	Prendre connaissance de l'étude ISTOM commandée par la SLAL (Syndicat Layon Aubance Louets)	X		/
		Améliorer la connaissance du réseau hydrographique et des zones humides	Répertorier sur le terrain les ruisseaux, rus, mares et cours d'eau	B8				
	Amélioration du partage des connaissances et de la mise en mouvement des acteurs	faire connaître cet espace à fort enjeu de reconnexion au vivant tout en assurant sa protection	Reconnecter au vivant par la culture, le sport, la découverte sensorielle	B9	Mise en œuvre du programme des rendez-vous nature en anjou	X	X	1000-2000€
			Rendre le site du marais accessible tout en le protégeant de toute dégradation	B10	Mise en œuvre d'animations scolaires au marais, création d'un panneau pédagogique et lancement de la réflexion sur l'ouverture au public du site	X		5600€
Plaines du Louet	Protection et amélioration de la mosaïque de	Préserver l'existant et améliorer le potentiel	Améliorer les pratiques de taille de haie et fauchage	C1	Suivre le contrat/marché prestataire	X	X	/

milieux, supports de biodiversité	d'accueil de la biodiversité	Protéger le bocage : les arbres têtards	C2	Répertorier et conseiller sur la gestion forestière de ce patrimoine dans le respect de la biodiversité - accueil d'un stagiaire	X		/
		Protéger le bocage : protection des arbres isolés	C3	Repérer et intégrer au PLUi les arbres isolés en arbres remarquables	X	X	/
	Préserver et rétablir les continuités écologiques	Améliorer le bocage : plantation de haies	C4	Poursuivre le programme de plantation de haie			150€
	Restaurer les milieux dégradés	Améliorer la gestion des déchets verts communaux	C5	Lancer l'étude du déplacement de la zone de stockage des déchets verts		X	/
		Lutte contre les EEE	C6	Suivre et contribuer au projet Bonz'ail (CEN Pays de la Loire)et stratégie SLAL			440€
		Diminuer les impacts d'aménagements antérieurs	C7	Lancer l'étude du déplacement du terrain d'accueil Gens du Voyage		X	/
	Protéger réglementairement la zone des Varennes	Contribuer à la politique de mise en protection forte des espaces de biodiversité patrimoniale	C8	Lancer la réflexion sur protection forte suite classement ZNIEFF1	X	X	1100€
Amélioration de la connaissance	Améliorer la connaissance sur le fonctionnement de la zone humide des Varennes	Comprendre le fonctionnement hydrologique et hydraulique	C9	Mettre en place de piézomètre par le SLAL	X	X	/

		Prospecter les zones sous-inventoriées	Améliorer la connaissance sur parcelles agricoles	C10	Contacter les exploitants	X		/
	Amélioration du partage des connaissances et de la mise en mouvement des acteurs	Fédérer un réseau d'exploitants agricoles	Lancer une dynamique partenariale	C11	Concrétiser le partenariat avec la CA et le CEN pour accompagner les exploitants agricoles du secteur (Patur'ajuste)		X	1800€
		Impliquer physiquement	Lancer une dynamique citoyenne	C12	Organiser des chantiers participatifs		X	/
		Faire connaître cet espace à fort enjeu de reconnexion au vivant tout en assurant sa protection	Faire connaître les enjeux	C13	Lancer l'animation foncière par le CEN	X		1100€
				C14	Lancer le partenariat CEN/commune/Erimur'anes	X		/
			Reconnecter au vivant par la culture, le sport, la découverte sensorielle	C15	Mise en œuvre du programme des rendez-vous nature en Anjou	X	X	1000-2000€
Le Louet	Protection et amélioration de la mosaïque de milieux, supports de biodiversité	Préserver l'existant et améliorer le potentiel d'accueil de la biodiversité	Protéger la qualité des eaux	D1	Etudier la mise en place de filet à déchets exutoire pluvial		X	Non défini
		Préserver et rétablir les continuités écologiques	Mettre en œuvre une stratégie foncière de reconquête	D2	Lancer l'animation foncière avec le CEN	X	X	Cf C13

		Restaurer les milieux dégradés	Lutter contre les EEE	D3				
			Reconnecter, remédier	D4	Reconnecter l'annexe fluviale bas de la Roche	X	X	/
	Amélioration de la connaissance	Faire des Inventaires		D5				
	Amélioration du partage des connaissances et de la mise en mouvement des acteurs	Sensibiliser	Reconnecter au vivant par la culture, le sport, la découverte sensorielle	D6	Mise en œuvre du programme rendez-vous nature en anjou			1000-2000€
		Se mettre en réseau à l'échelle de l'ENS Loire aval	Partager les problématiques et s'entraider	D7	Participer activement au comité de gestion du Plan de gestion Loire-Louet	X	X	/
		Diffuser la culture des risques : inondation et sécheresse		D8				
Roche de Mûrs	Protection et amélioration de la mosaïque de milieux, supports de biodiversité	Préserver l'existant et améliorer le potentiel d'accueil de la biodiversité	Concilier les usages avec la protection du milieu	E1	Canaliser certains cheminements		X	Non défini
			Améliorer la gestion des prairies	E2	Etablir un programme de fauche spatialisé pour une gestion durable des prairies	X		/
			Intégrer la biodiversité dans les	E3	Mise en oeuvre de l'étude paysagère Roche de Mûrs		X	Non défini

			projets d'aménagements					
			Valoriser le potentiel d'accueil du verger patrimonial	E4	Restaurer le verger - taille douce et fauche raisonnée - partenariat avec GABB Anjou pour redonner vie au verger	X	X	400€ + en cours de définition
		Préserver et rétablir les continuités écologiques	Poursuivre la politique foncière	E5	veille foncière sur boisements	X	X	/
		Restaurer les milieux dégradés	Renaturer l'ancien parking	E6	Mettre en oeuvre l'étude paysagère Roche de Mûrs		X	En cours de définition
Amélioration de la connaissance	Faire des inventaires ciblés	Faire des inventaires spécialisés pour améliorer la gestion et créer des supports pédagogiques		E7	Contribuer à la connaissance de la faune invertébrés autour du verger (GRETIA) – projet pollinisateurs du verger			
		Suivre dans le temps les populations		E8	Poursuite de l'animation du suivi POP reptiles	X	X	/
Amélioration du partage des connaissances et de la mise en mouvement des acteurs	Sensibiliser	Reconnecter au vivant par la culture, le sport, la découverte sensorielle		E9	Créer une signalétique baludik « Enquête de plantes »		X	100€
				E10	Mettre en œuvre le programme rendez-vous nature en anjou	X	X	1000-2000€
Grappe urbaine	Protection et amélioration de la mosaïque de	Accueillir la flore et la faune dans le bâti neuf	Promouvoir des modes constructifs et matériaux propices à l'accueil	F1	Mettre à disposition de nids d'hirondelles pour quartier bourg de Mûrs		X	200€

milieux, supports de biodiversité		de la flore et de la faune					
		Penser les aménagements futurs au sein de la trame verte urbaine	F2	Participer au projet OAP Centre - ilôt des Closeaux – prise en compte de la biodiversité dans les aménagements – volet eau pluvial	X	X	/
	Préserver l'existant et améliorer le potentiel d'accueil de la biodiversité	Augmenter les capacités d'accueil de la faune	F3	Installation de gîtes à Martinets		X	Non défini
			F4	Création d'une tour à hirondelle	x		500€
			F5	Améliorer les entrées de gîtes à chiro de l'ancien presbytère + brique plâtrière dans la cave	X		/
			F6	Restauration du parc de niochirs et pose de nouveaux niochirs	X	X	200€
		Rendre les zones pavillonnaires (prédominantes) accueillantes pour la biodiversité	F7	Programme de renaturation/requalification des squares et espaces verts d'accompagnement	X	X	20.000€
	Gérer durablement des espaces verts et parcs urbains		F8	Poursuivre l'expérimentation sur zones de libre évolutions, plantation de graines, projet polliinisateurs	X	X	/
			F9	Mise en oeuvre du plan de gestion refuge LPO	X		Non défini

				F10	Programme de plantation d'arbres (une naissance un arbre)	X	X	1000€
	Préserver et rétablir les continuité écologiques	Protéger réglementairement		F11	travail sur la trame verte urbaine	X	X	/
		Compenser les ruptures de trames vertes pour éviter les risques de collision		F12	Pose d'un écuoduc		X	Non défini
	Restaurer les milieux dégradés	Améliorer la qualité des sols		F13				
		Désimperméabiliser pour renaturer et améliorer le cycle de l'eau et lutter contre les îlots de chaleur		F14	Programme de renaturation des cours d'école, désimperméabilisation, renaturation	X	X	2000€
		Diminuer la pollution lumineuse		F15				
Amélioration de la connaissance	Faire des inventaires	Prospecter en interne pour une connaissance fine du territoire		F16	Poursuivre le suivi des nids d'hirondelle et couche SIG	X	X	/
				F17	Poursuivre le suivi des stations d'orchidées	X	X	/
				F18	Poursuite programme Propage			/

				F19	Recherche des lieux propices aux Martinets			/
			Faire des suivis naturalistes dans les parcs urbains	F20	Mise en œuvre plan de gestion refuges LPO	X	X	3600€
Amélioration du partage des connaissances et de la mise en mouvement des acteurs	Sensibiliser	Sensibiliser au cycle naturel et les besoins de la faune et de la flore	F21	Formation des agents espaces verts à la nature en ville	X		1140€	
			F22	Rédaction d'articles réguliers dans la Gogane sur la gestion durable des jardins, balcons, bâtiments			/	
	Fédérer	Créer une dynamique partenariale	F23	Rédaction d'une charte avec les bailleurs sur l'intégration de la biodiversité dans leur programmes, ex : accueil de l'avifaune (notamment hirondelles) et perméabilité des espaces extérieurs (clôtures etc)		X	/	
	Impliquer	Diffuser les programmes de sciences participatives et inventaires	F24	Arbres remarquables, oiseaux des jardins, papillons	X	X	/	
	Communiquer	Créer des supports à destination des professionnels et des citoyens	F25	Droit des sols, grand public		X	/	

FICHES ACTIONS

Chaque action listée dans le tableau suivant est détaillée ci-dessous au sein de fiches descriptives. Ces fiches reprennent les éléments suivants :

- La codification, un niveau de priorité et l'intitulé de l'opération ;
- Un rappel des objectifs et sous-objectifs;
- Un résumé du contexte et de la problématique issus des diagnostics écologiques ayant déclenché l'opération ;
- Les habitats et espèces ciblées par l'opération, le cas échéant ;
- Le périmètre d'action visé par l'opération;
- La méthodologie envisagée pour la mise en œuvre de l'opération : protocole à suivre, date de réalisation, indicateurs d'évaluation de l'opération ;
- Les acteurs/structures pressenties pour l'opération, qu'il s'agisse d'accompagnements techniques / scientifiques ou du portage de l'action ;
- Une estimation des coûts de l'opération. Cette estimation est proposée à titre indicatif et pourra évoluer au cours du temps en fonction des prestataires choisis ou de la mise en œuvre partielle ou totale de l'opération. Des sources de financement potentielles sont également proposées