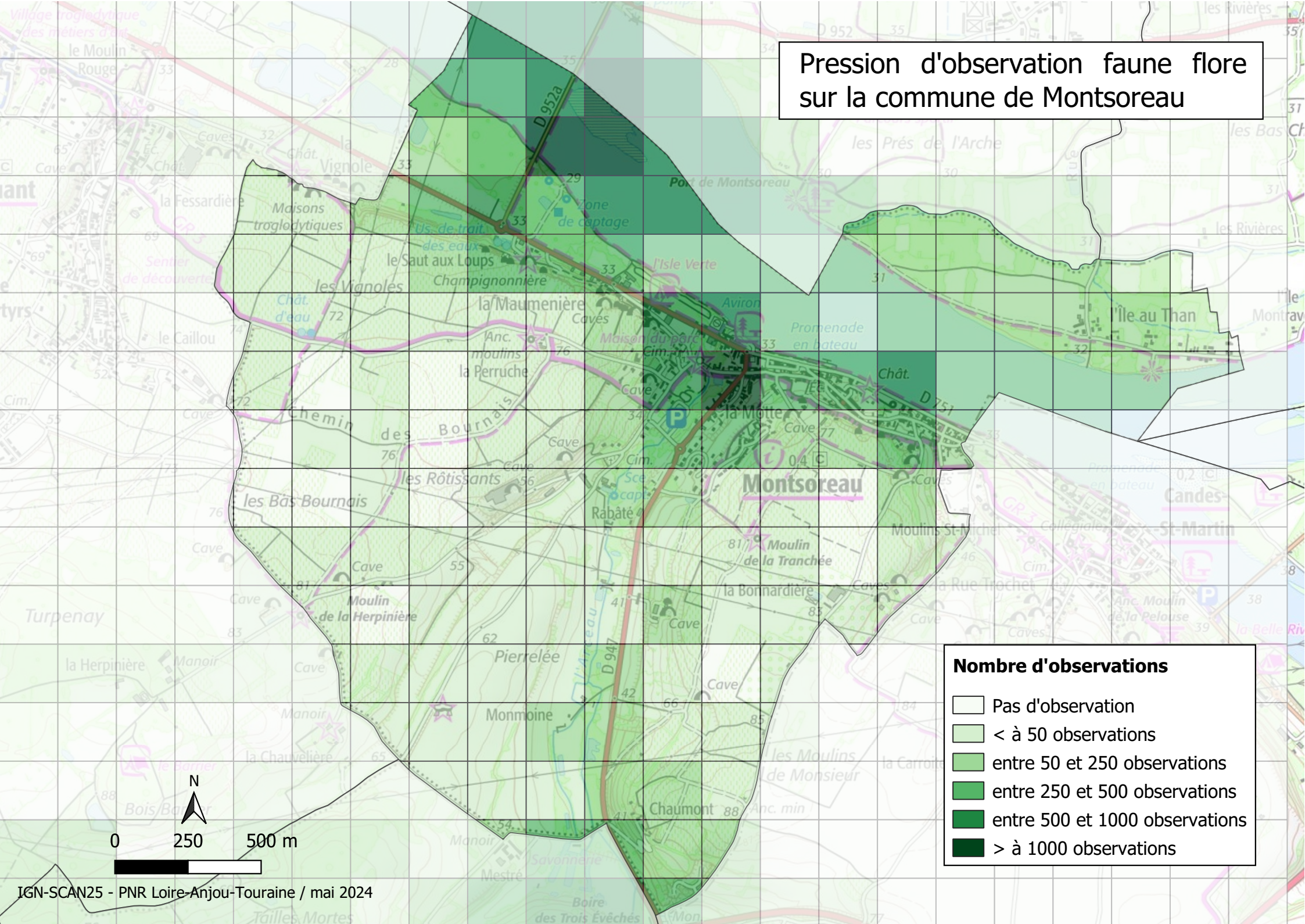
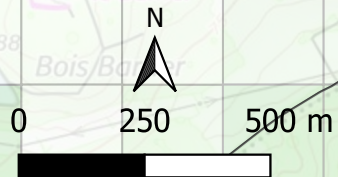


Pression d'observation faune flore sur la commune de Montsoreau

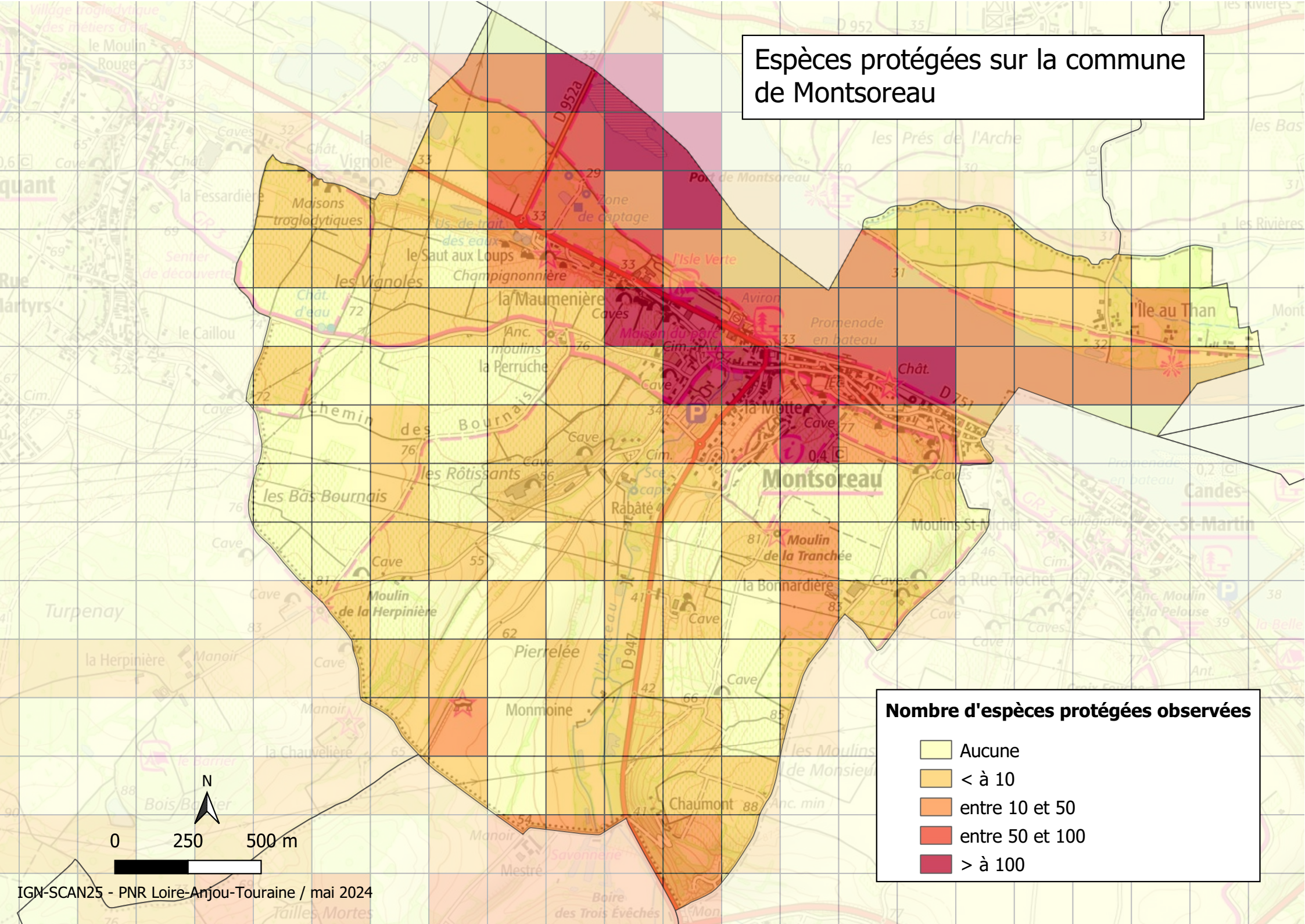


Nombre d'observations

- Pas d'observation
- < à 50 observations
- entre 50 et 250 observations
- entre 250 et 500 observations
- entre 500 et 1000 observations
- > à 1000 observations

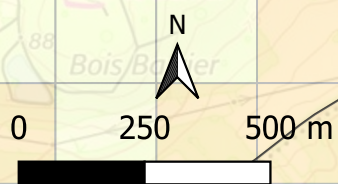


Espèces protégées sur la commune de Montsoreau



Nombre d'espèces protégées observées

- Aucune
- < à 10
- entre 10 et 50
- entre 50 et 100
- > à 100



Habitats sur la commune de Montsoreau

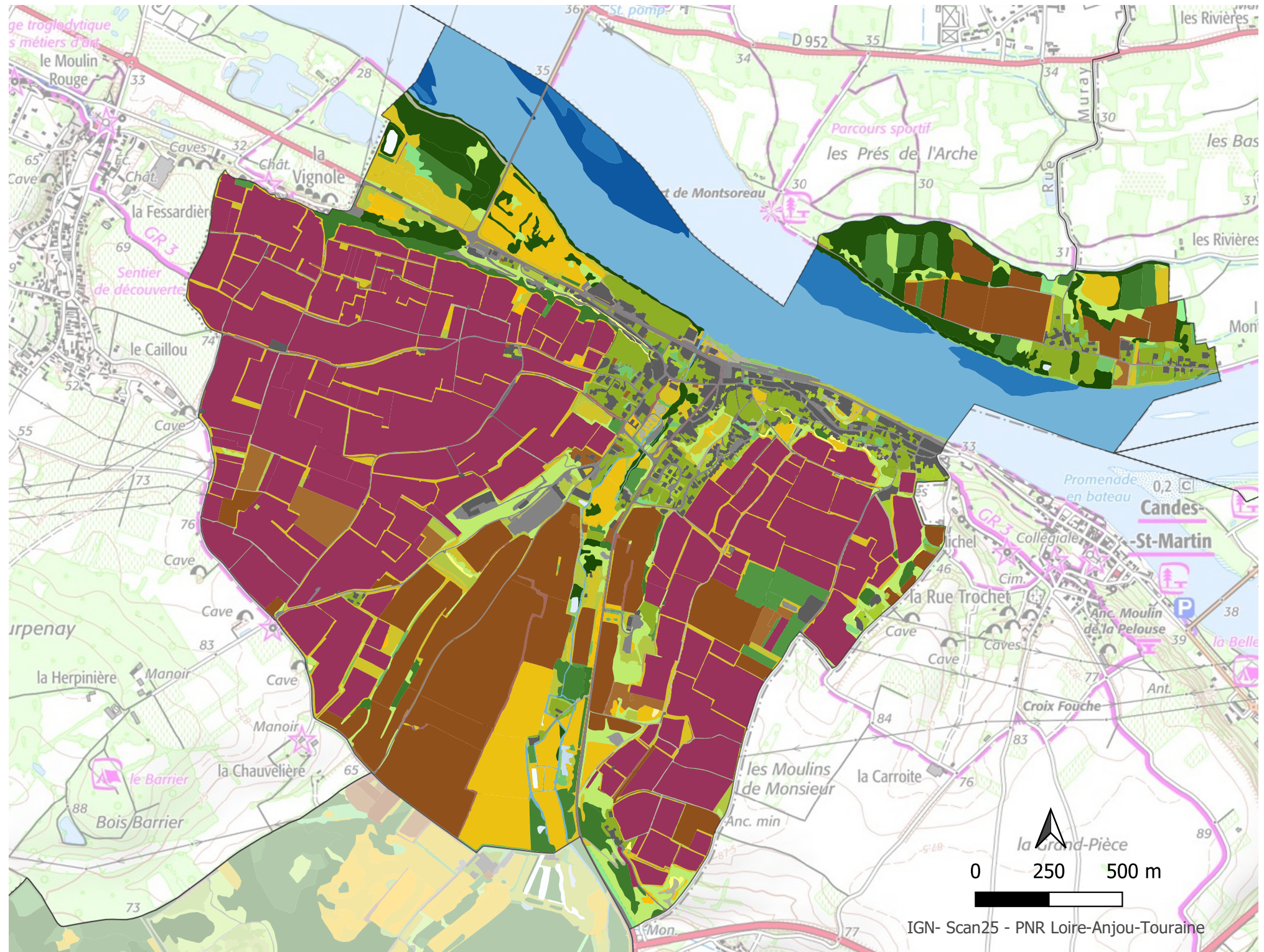
Typologie des habitats

- C1.2 Lacs, étangs et mares mésotrophes permanents
- C1.3 Lacs, étangs et mares eutrophes permanents
- C1.6 Lacs, étangs et mares temporaires
- C2.1 Sources, ruisseaux de sources et geysers
- C2.3 Cours d'eau permanents non soumis aux marées, à débit régulier
- C2.5 Eaux courantes temporaires
- C3.5 Berges périodiquement inondées à végétation pionnière et éphémère
- C3.6 Berges nues ou à végétation clairsemée avec des sédiments meubles ou mobiles

- E1.2 Pelouses calcaires vivaces et steppes riches en bases
- E1.7 Pelouses sèches, acides et neutres fermées non-méditerranéennes
- E2.1 Pâturages permanents mésotrophes et prairies de post-pâturage
- E2.2 Prairies de fauche de basse et moyenne altitudes
- E2.6 Prairies améliorées, réensemencées et fortement fertilisées, y compris les terrains de sport et les pelouses ornementales
- E2.7 Prairies mésiques non gérées
- E2.8 Pelouses mésophiles piétinées à espèces annuelles
- E3.4 Prairies eutrophes et mésotrophes humides ou mouilleuses
- E5.1 Végétations herbacées anthropiques
- E5.2 Ourlets forestiers thermophiles
- E5.3 Formations à Pteridium aquilinum
- E5.4 Lisières et prairies humides ou mouilleuses à grandes herbacées et à fougères
- EEE

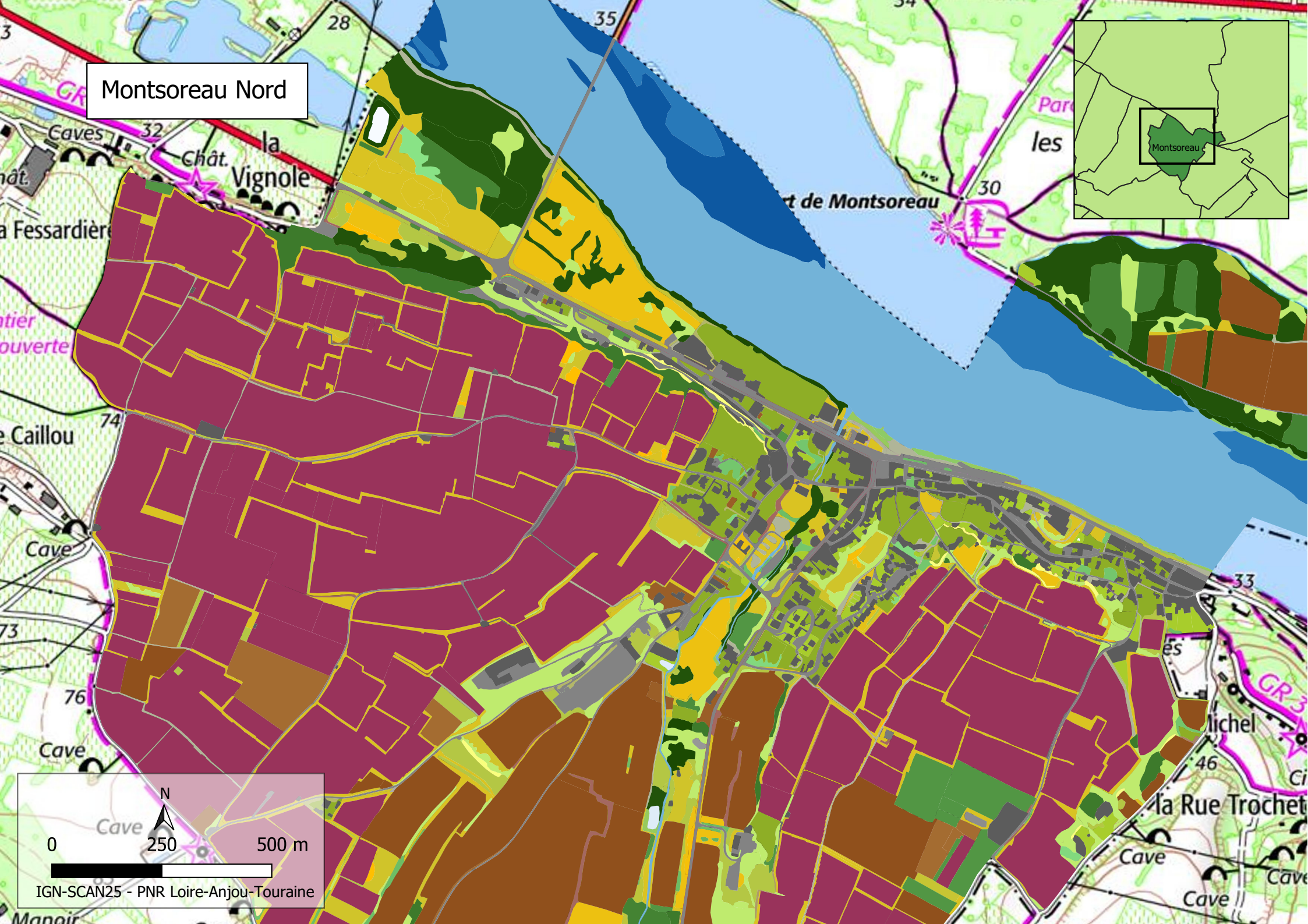
- F3.1 Fourrés tempérés
- F4.2 Landes sèches
- FA.1 Haies d'espèces non indigènes
- FA.2 Haies d'espèces indigènes fortement gérées
- FA.3 Haies d'espèces indigènes riches en espèces
- FA.4 Haies d'espèces indigènes pauvres en espèces
- FB.3 Plantations d'arbustes à des fins ornementales ou pour les fruits, autres que les vignobles
- FB.4 Vignobles

- J Zones bâties, sites industriels et autres habitats artificiels
- J2.4 Constructions agricoles
- J2.5 Délimitations construites
- J2.6 Constructions abandonnées en milieu rural
- J4.2 Réseaux routiers
- J5.3 Eaux stagnantes très artificielles non salées
- J6.2 Déchets ménagers et sites d'enfouissement
- J6.3 Déchets organiques non agricoles
- J6.4 Déchets agricoles et horticoles
- J6.5 Déchets industriels



- G1.1 Forêts riveraines et forêts galeries, avec dominance d'Alnus, Populus ou Salix
- G1.2 Forêts riveraines mixtes des plaines inondables et forêts galeries mixtes
- G1.7 Forêts caducifoliées thermophiles
- G1.8 Boissements acidophiles dominés par Quercus
- G1.9 Boissements non riverains à Betula, Populus tremula ou Sorbus aucuparia
- G1.A Boissements mésotrophes et eutrophes à Quercus, Carpinus, Fraxinus, Acer, Tilia, Ulmus et boissements associés
- G1.C Plantations forestières très artificielles de feuillus caducifoliés
- G1.C3 Plantations de Robinia
- G1.D Vergers d'arbres fruitiers et d'arbres à noix
- G3.4 Pinèdes à Pinus sylvestris au sud de la taïga
- G3.F Plantations très artificielles de conifères
- G4.C Boissements mixtes à Pinus sylvestris et à Quercus thermophiles
- G5.1 Alignements d'arbres
- G5.2 Petits bois anthropiques de feuillus caducifoliés
- G5.4 Petits bois anthropiques de conifères
- G5.5 Petits bois anthropiques mixtes de feuillus et conifères
- G5.6 Stades initiaux et régénérations des forêts naturelles et semi-naturelles
- G5.7 Taillis et stades initiaux des plantations
- G5.8 Coupes forestières récentes
- H1.7 Mines et tunnels souterrains désaffectés
- H3.2 Falaises continentales basiques et ultrabasiques
- H5.3 Habitats sans végétation ou à végétation clairsemée sur substrats minéraux ne résultant pas d'une activité glaciaire récente
- H5.6 Zones piétinées

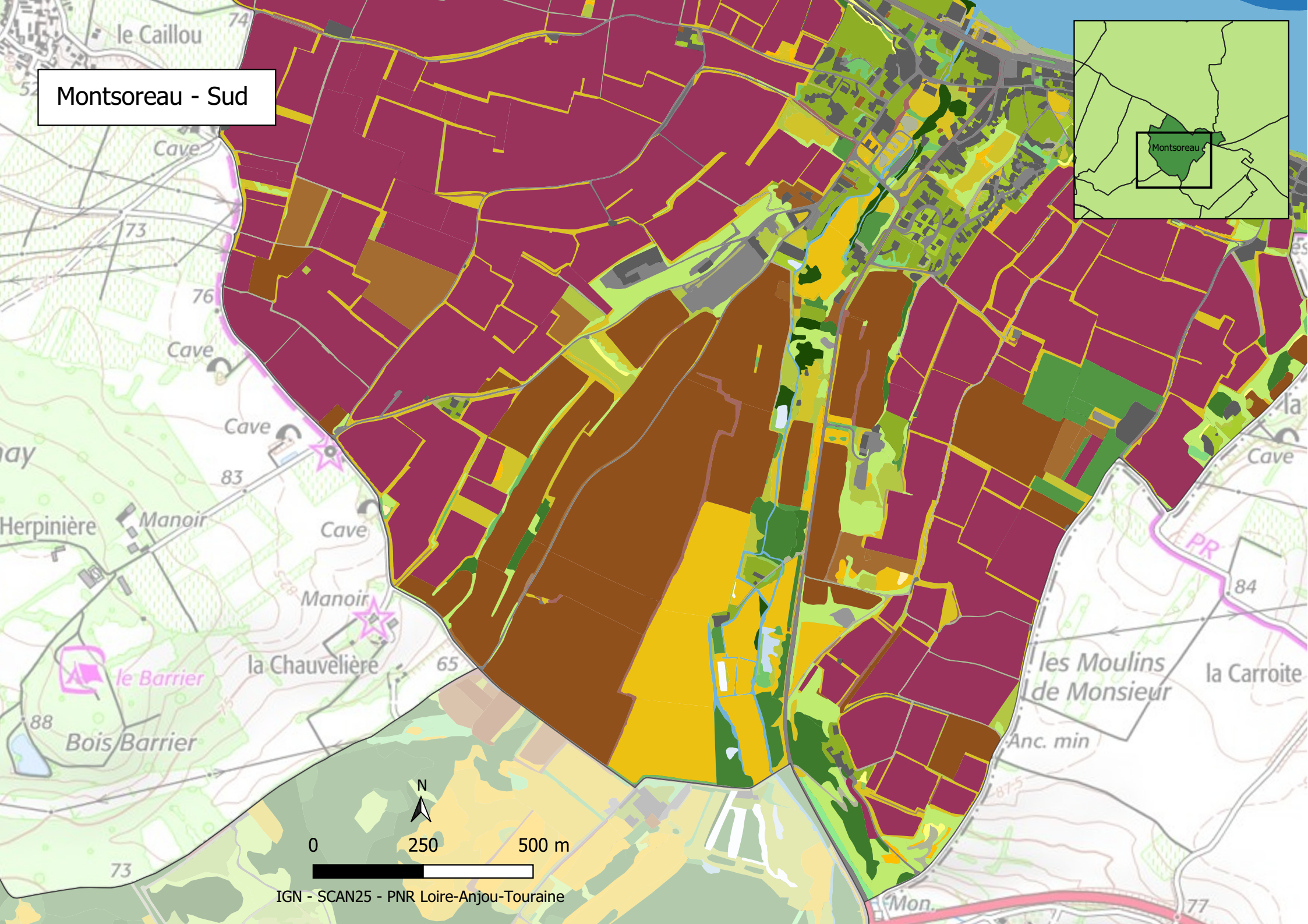
Montsoreau Nord



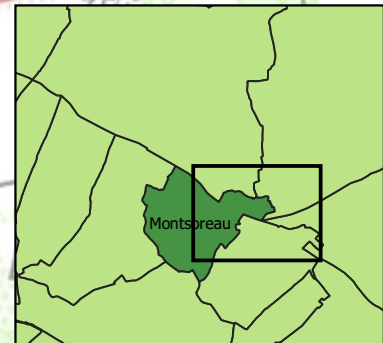
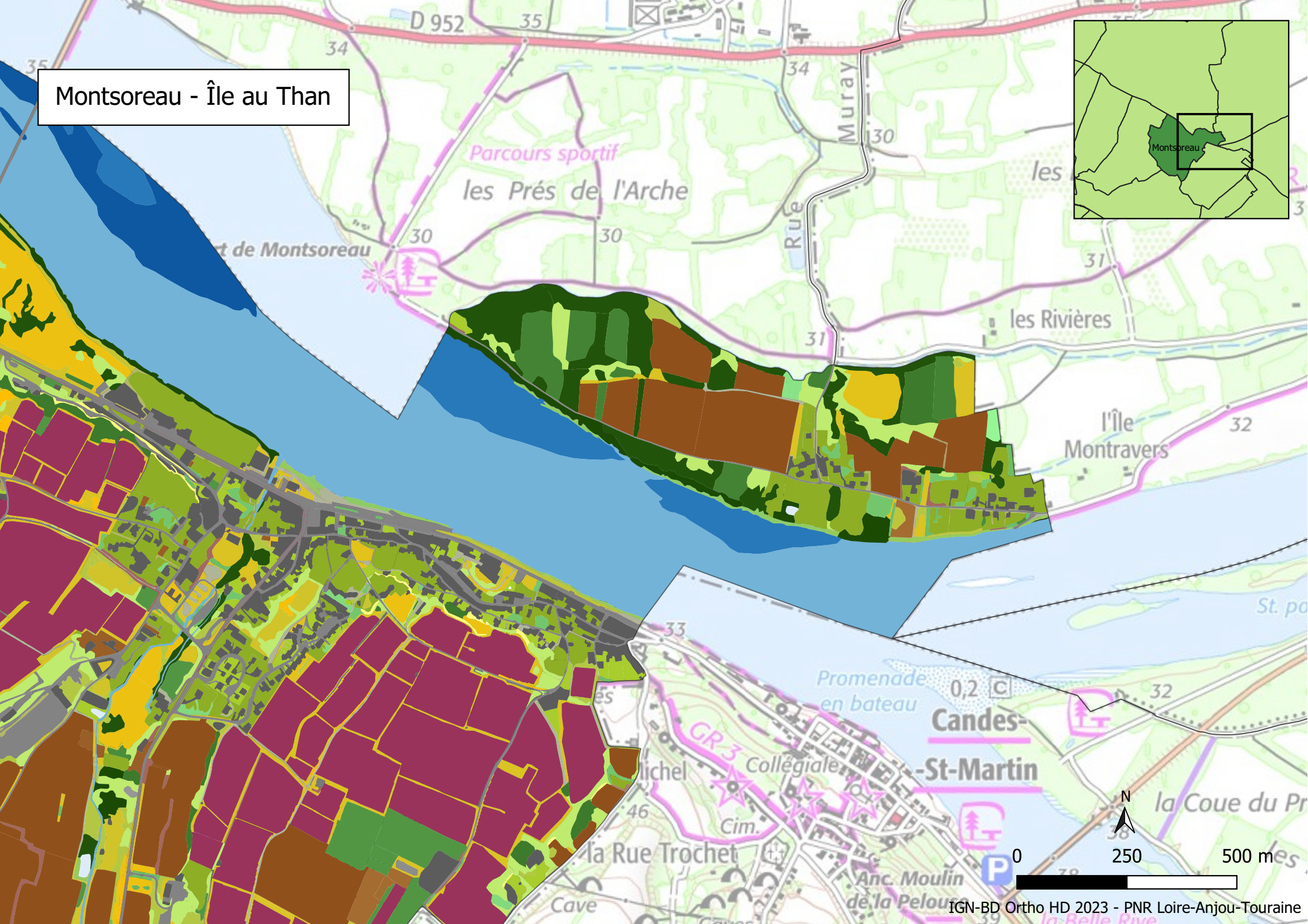
0 250 500 m

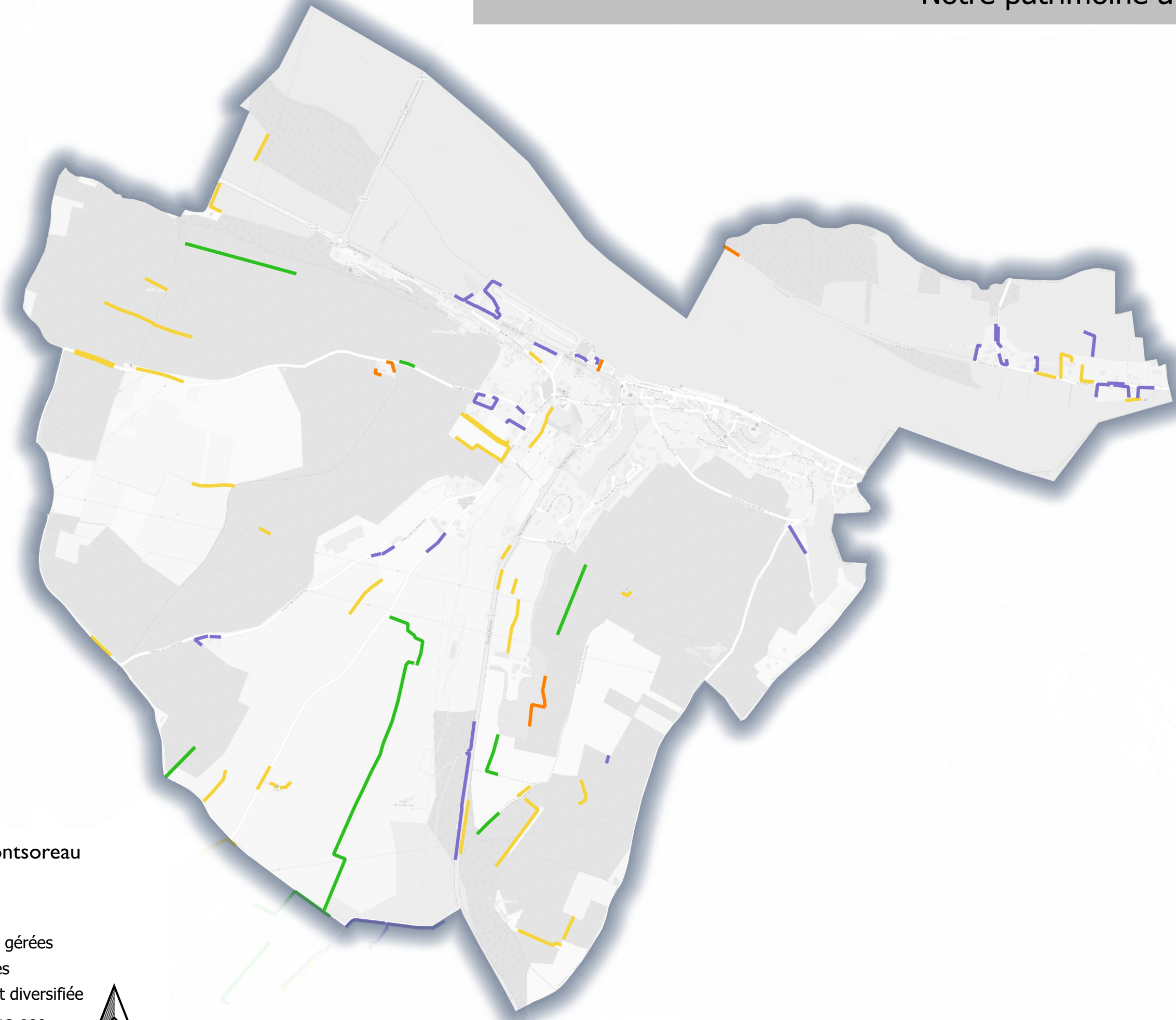
IGN-SCAN25 - PNR Loire-Anjou-Touraine

Montsoreau - Sud



Montsoreau - Île au Than





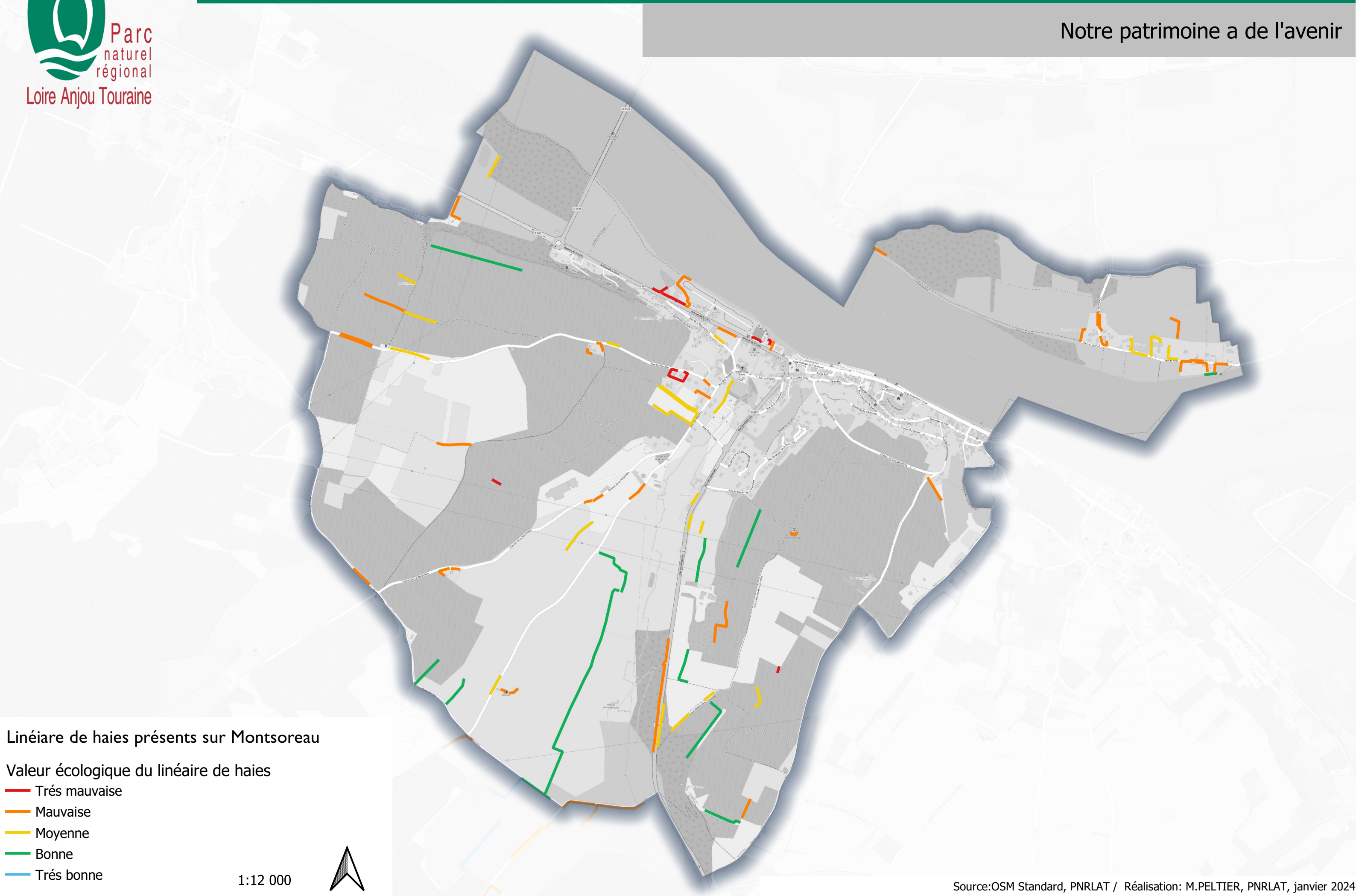
Linéaire de haies présents sur Montsoreau

Type de haies

- Haies d'espèces non indigènes
- Haies d'espèces indigènes fortement gérées
- Haies d'espèces indigènes diversifiées
- Haies d'espèces indigènes faiblement diversifiée

1:12 000





Linéaire de haies présents sur Montsoreau

Valeur écologique du linéaire de haies

- Très mauvaise
- Mauvaise
- Moyenne
- Bonne
- Très bonne

1:12 000





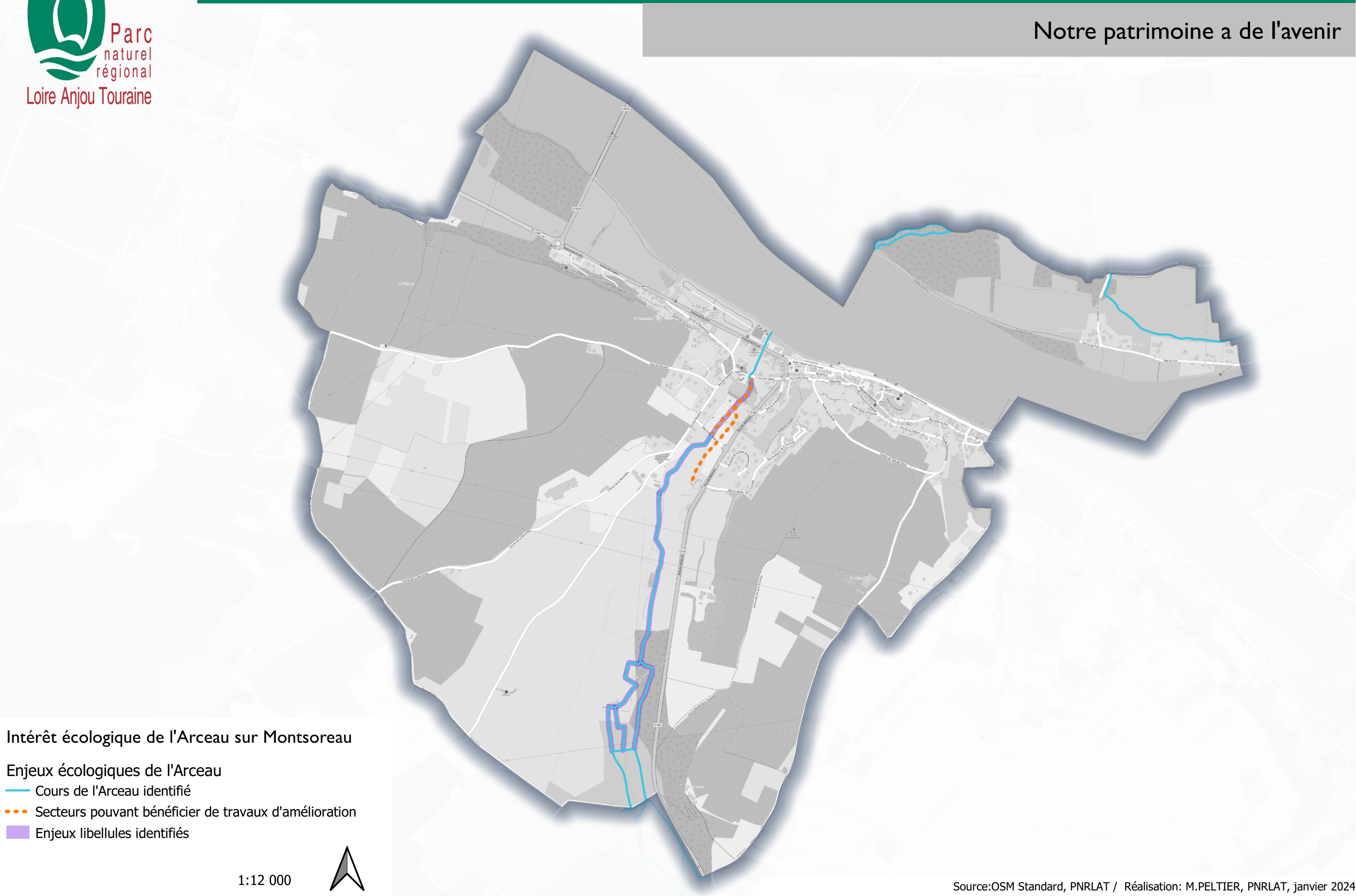
Points d'eau présents sur Montsoreau

Valeur écologique des points d'eau

- innaccessibles
- fortement dégradés
- restauration possible
- bon état écologique




1:12 000





Intérêt écologique de l'Arceau sur Montsoreau

Enjeux écologiques de l'Arceau

-  Cours de l'Arceau identifié
-  Secteurs pouvant bénéficier de travaux d'amélioration
-  Enjeux libellules identifiés

1:12 000

