



*Atlas de la Biodiversité Communale
de Congénies*

Atlas de la Biodiversité Communale Commune de Congénies (30)

Atlas cartographique



Juillet 2024



Atlas de la biodiversité communale – Commune de Congénies

Atlas cartographique

Document réalisé par :



Conservatoire d'espaces naturels d'Occitanie, antenne Gard

Avec le soutien financier de :



Expertise de terrain :

Faune : Juliette JAY, Maxime GAYMARD, Yann KOHER, Arthur BEYKIAN, Lou SAVIGNON, CEN Occitanie

Eliott HUGUET, Julie PERNIN, CO Gard

François GILBERT

Flore et habitats naturels : Elsa LE BORGNE, Emeline OULES, CEN Occitanie

Rédaction :

Juliette JAY – Chargée de Gestion des garrigues gardoises - CEN Occitanie

Relecture :

Emeline OULES – Chargée de projet territoire Garrigues gardoises et Gardon - CEN Occitanie

Date de réalisation : Mars 2024

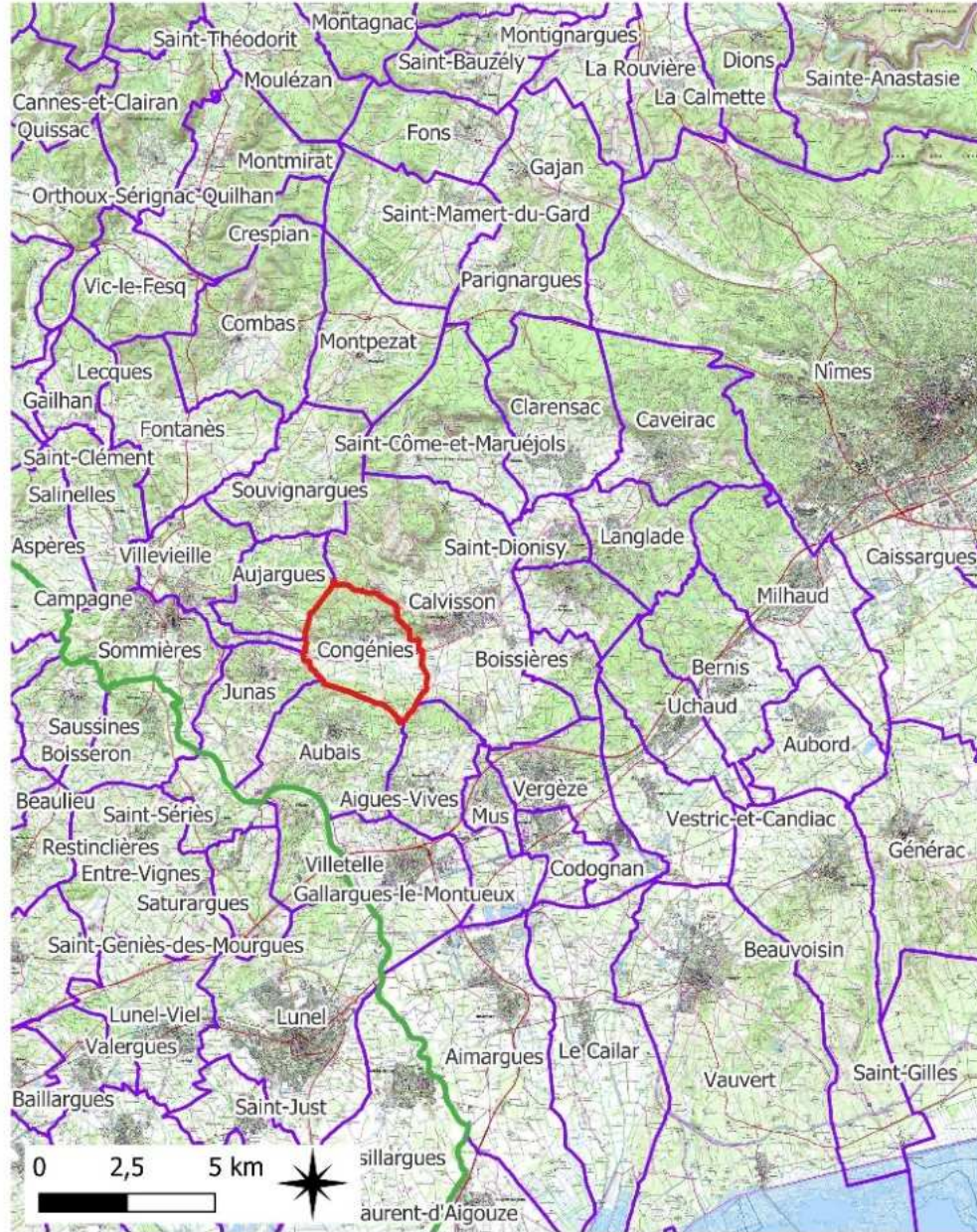
Crédits : image du ciel de Congénies (1^{ère} de couverture) : Google Earth v10.52.0.0; logo de l'ABC : Anne KERIEL

Citation recommandée :

JAY Juliette, 2024. Atlas de la biodiversité communale - Commune de Congénies - Atlas cartographique. CEN Occitanie 2024. 28p.

Table des matières

Carte 1 - Localisation de la commune de Congénies	5
Carte 2 – Contexte paysager de Congénies (Source : (DREAL Languedoc-Roussillon, Agence Folléa-Gautier paysagistes-urbanistes, 2022).).....	6
Carte 3 - Stations d’inventaire acoustique des chiroptères.....	7
Carte 4 – Localisation des zones à prospecter pour l’inventaire des reptiles.....	8
Carte 5 - Localisation des zones à prospecter pour l’inventaire des amphibiens.....	9
Carte 6 – Bilan des données naturalistes rentrées par les applications d’Observation.org	10
Carte 7 - Synthèse des données naturalistes par maille pré-ABC.....	11
Carte 8 - Synthèse des données naturalistes par maille post-ABC	12
Carte 9 - Habitats naturels et semi-naturels de Congénies	14
Carte 10 - Enjeux floristiques.....	19
Carte 11 - Enjeux avifaunes	20
Carte 12 - Enjeux insectes.....	21
Carte 13 - Enjeux mammifères	22
Carte 14 - Enjeux reptiles.....	23
Carte 15 - Espèces d’exotiques envahissantes	24
Carte 16 - Continuité écologique à l'échelle du SCoT Sud Gard	25
Carte 17 - Continuité écologique sur la commune de Congénies.....	26
Carte 18 – Synthèse des enjeux de conservation de la biodiversité de la commune de Congénies	27



Localisation de Congénies

Légende

Perimetre

▭ Congénies

▭ Limite communale

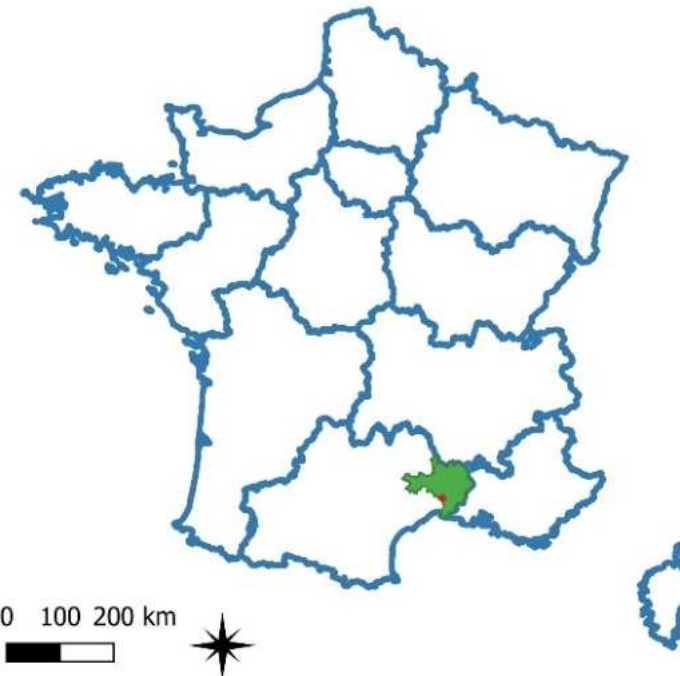
▭ Gard

▭ Limite régionale



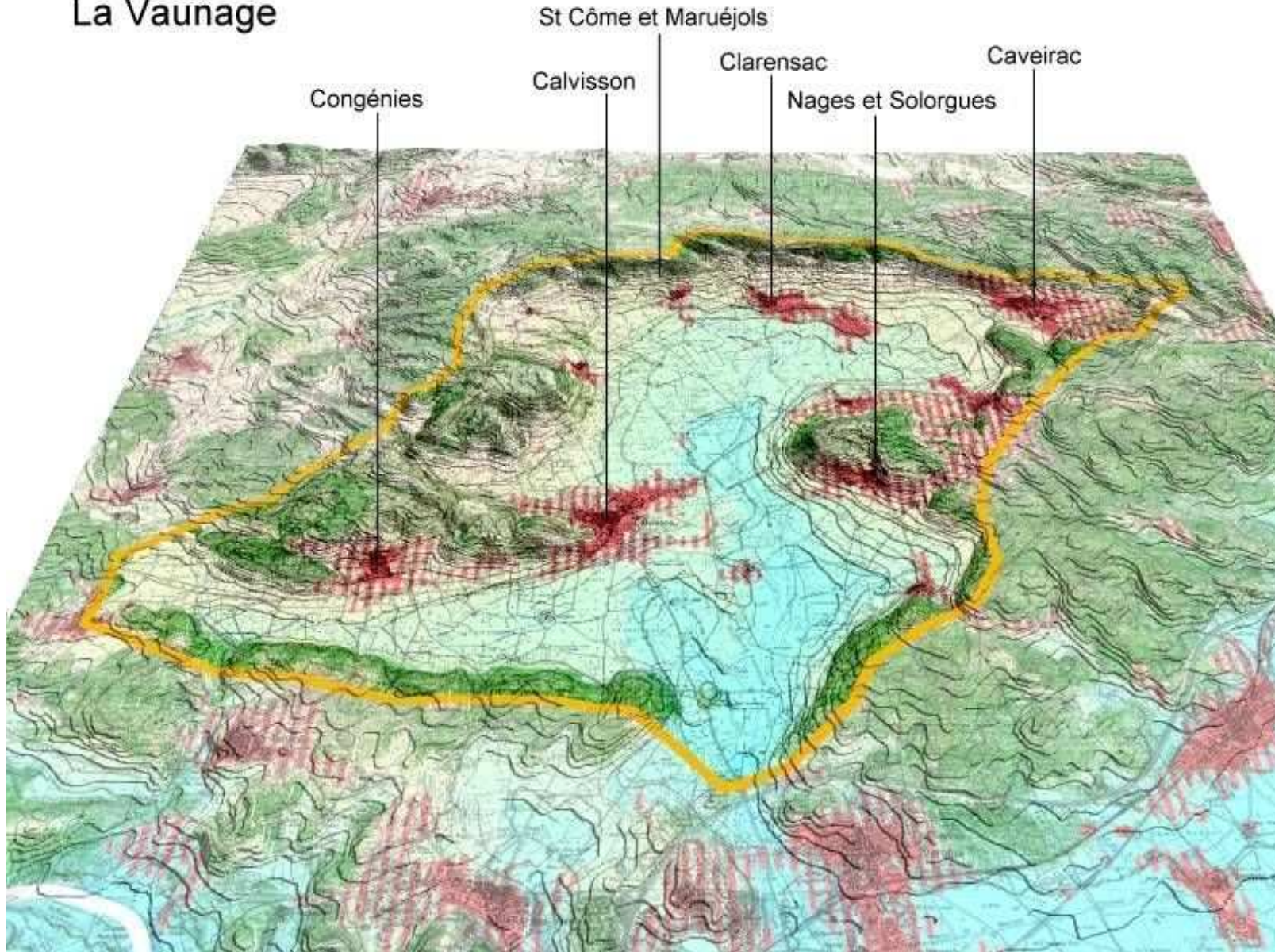
Sources : Orthophoto, IGN, 2023

Réalisation : CEN Occitanie - Juliette JAY - Janvier 2024

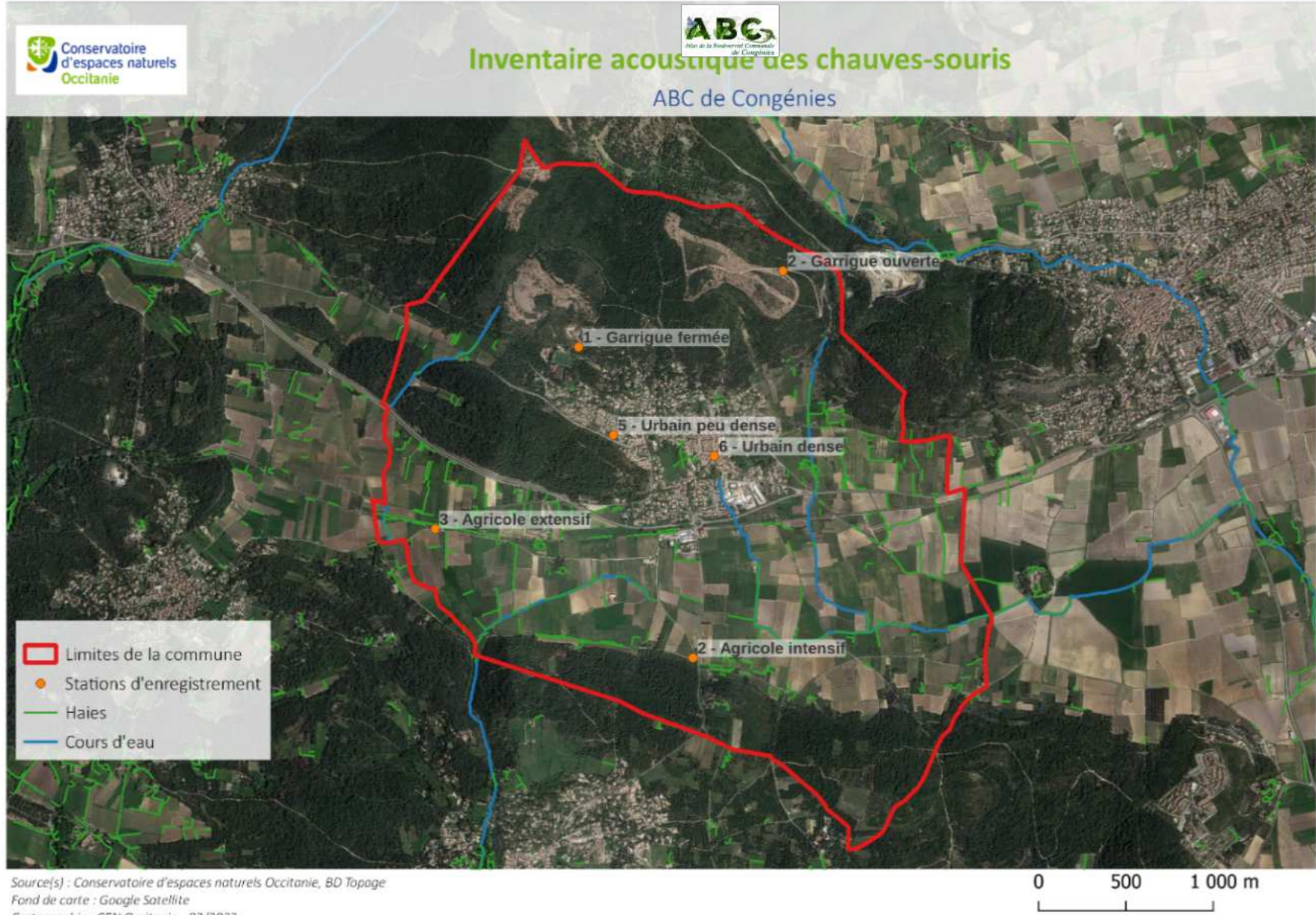


Carte 1 - Localisation de la commune de Congénies

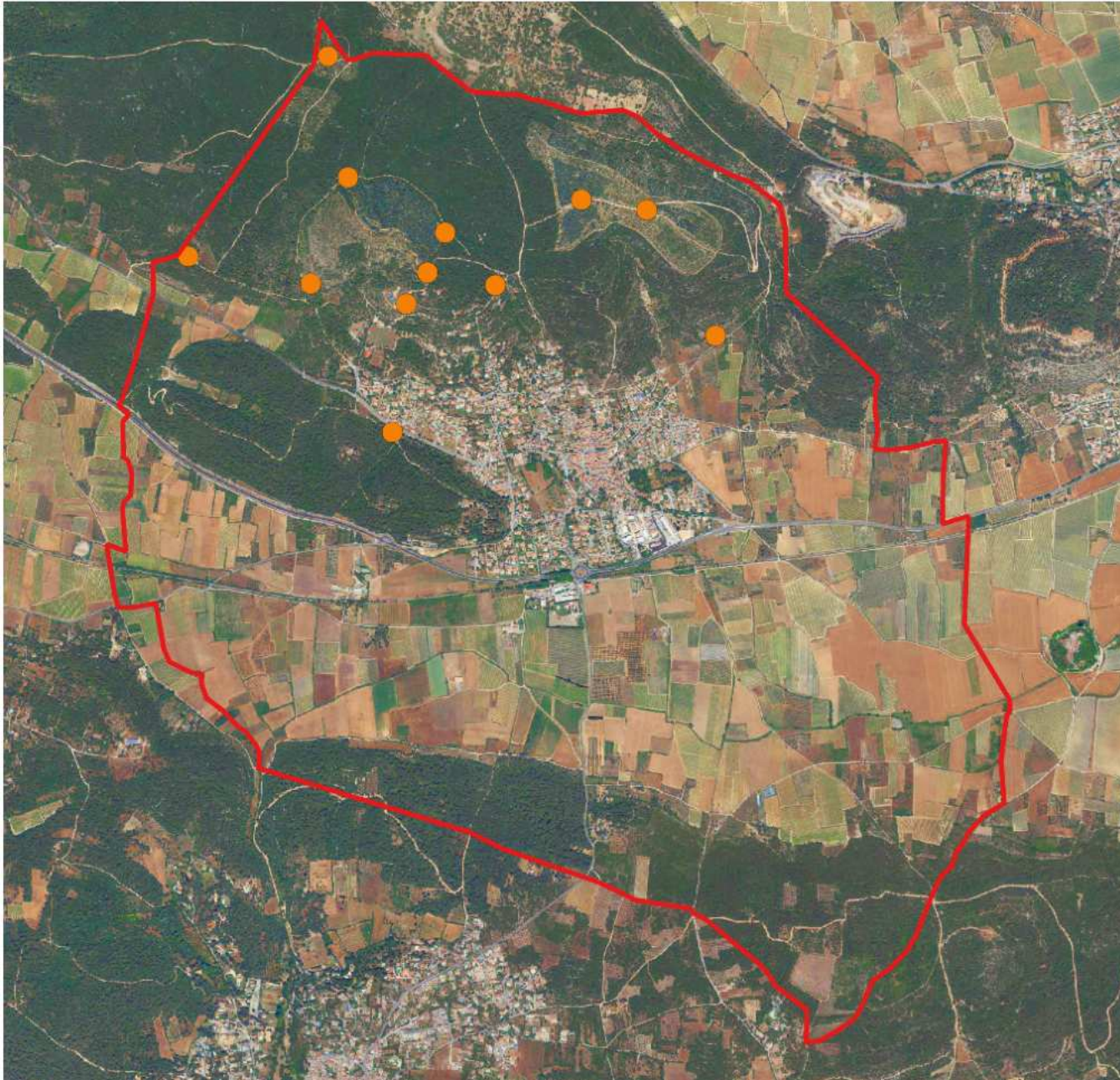
La Vaunage





Carte 2 – Contexte paysager de Congénies (Source : (DREAL Languedoc-Roussillon, Agence Folléa-Gautier paysagistes-urbanistes, 2022).)



Carte 3 - Stations d'inventaire acoustique des chiroptères



Localisation des zones à prospecter pour l'inventaire des reptiles

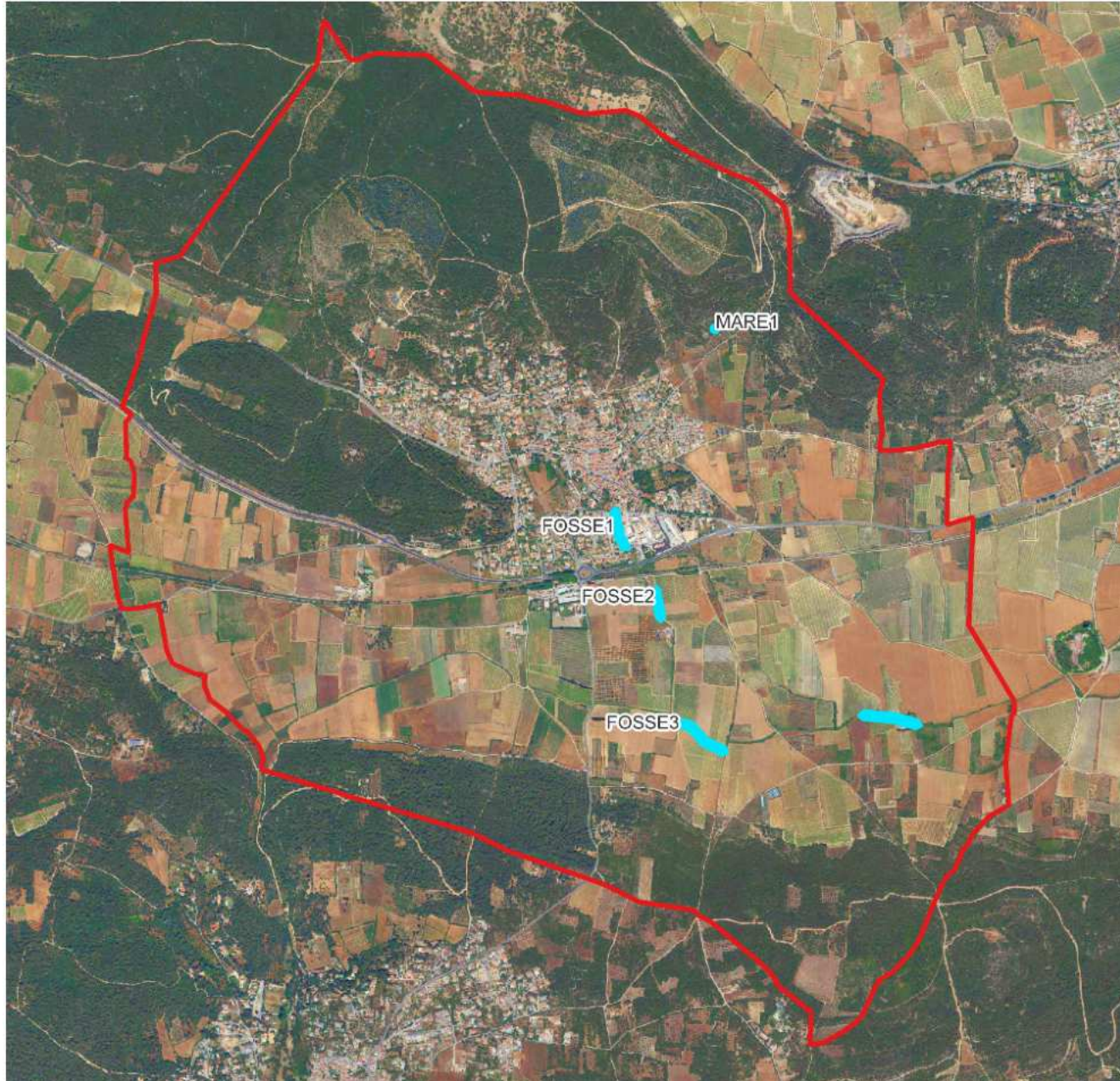
-  Limite communale
-  Zone à prospecter

0 0,25 0,5 km





Réalisation : CEN Occitanie - Juliette JAY
Édition du février 2024
Source du fond de carte : Orthophoto IGN, 2021; CEN Occitanie, 2023

Carte 4 – Localisation des zones à prospecter pour l'inventaire des reptiles



Localisation des zones à prospecter pour l'inventaire des amphibiens

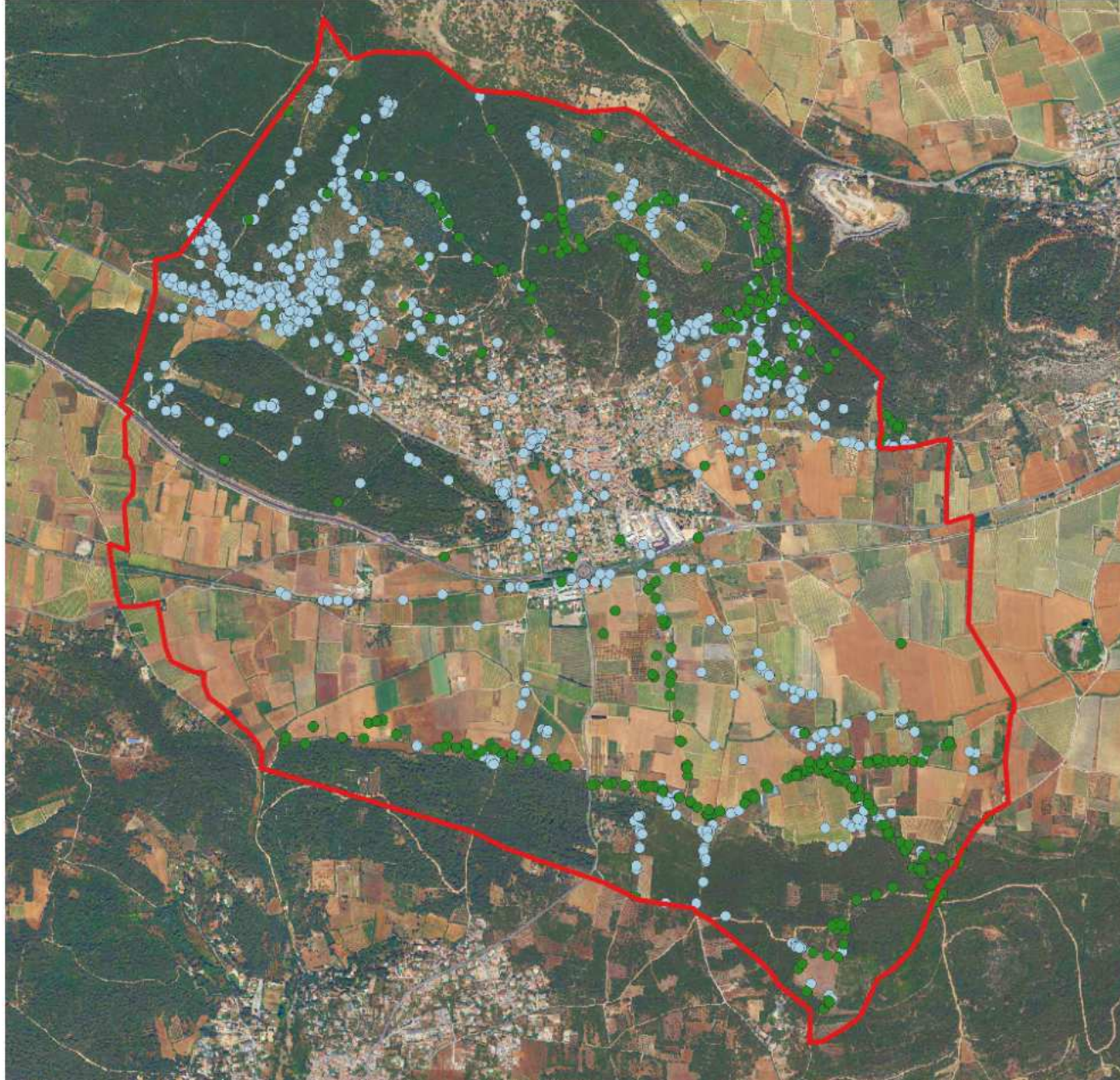
-  Limite communale
-  Zone à prospecter

0 0,25 0,5 km

Réalisation : CEN Occitanie - Juliette JAY
Édition du février 2024
Source du fond de carte : Orthophoto IGN, 2021; CEN Occitanie, 2023



Carte 5 - Localisation des zones à prospecter pour l'inventaire des amphibiens



Carte des données naturalistes d'Observation.org

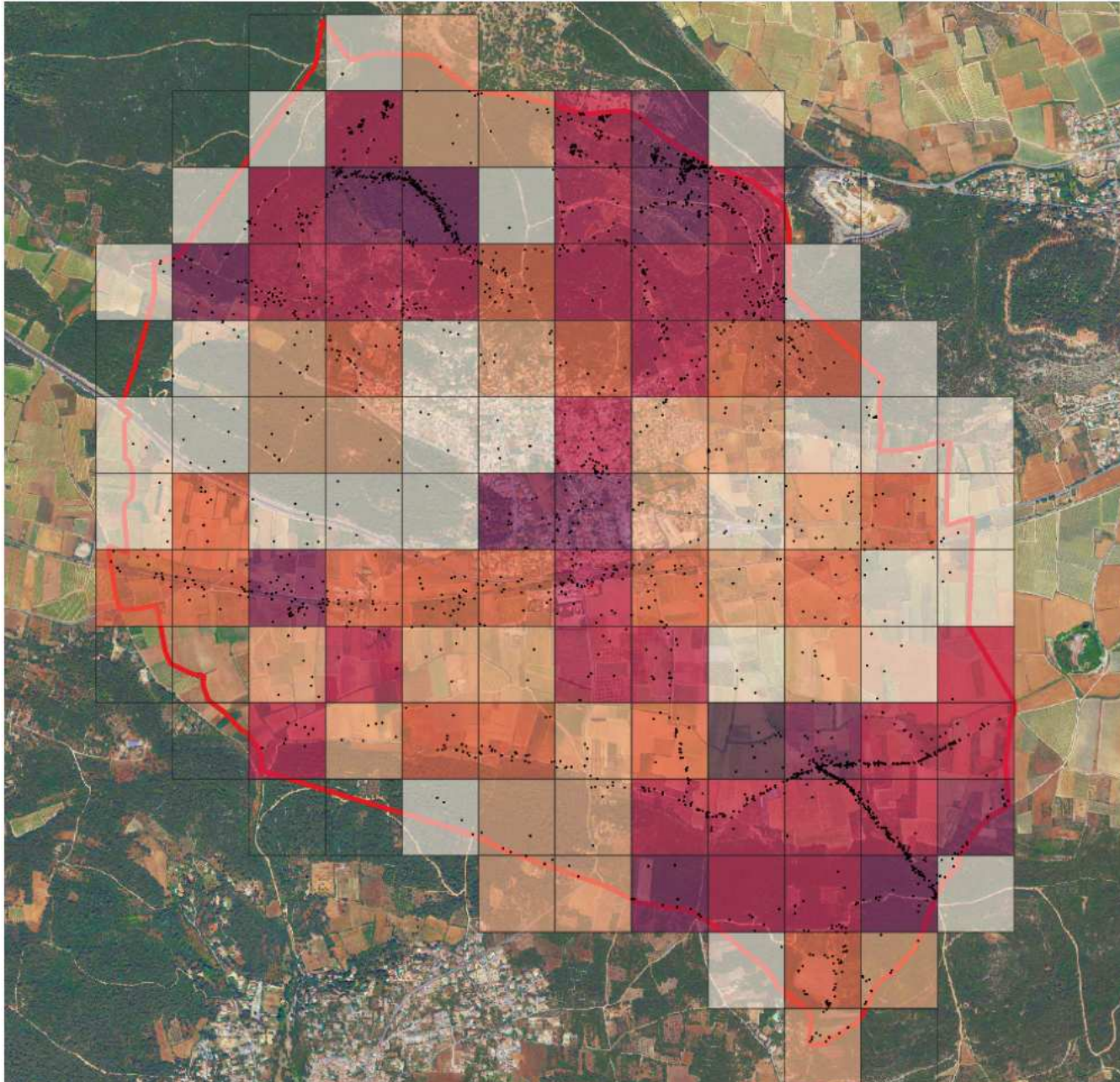
- Données d'Observation.org après l'ABC
- Données d'Observation.org avant l'ABC

0 0,25 0,5 km

Réalisation : CEN Occitanie - Juliette JAY
Édition du février 2024
Source du fond de carte : Orthophoto IGN, 2021;
Observation.org, 2023



Carte 6 – Bilan des données naturalistes rentrées par les applications d'Observation.org

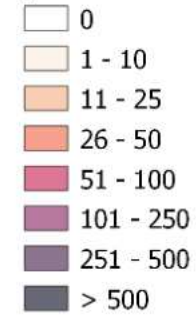


Carte du nombre de données naturalistes par maille

AVANT l'ABC

· Données naturalistes

Nombre de données naturalistes par maille

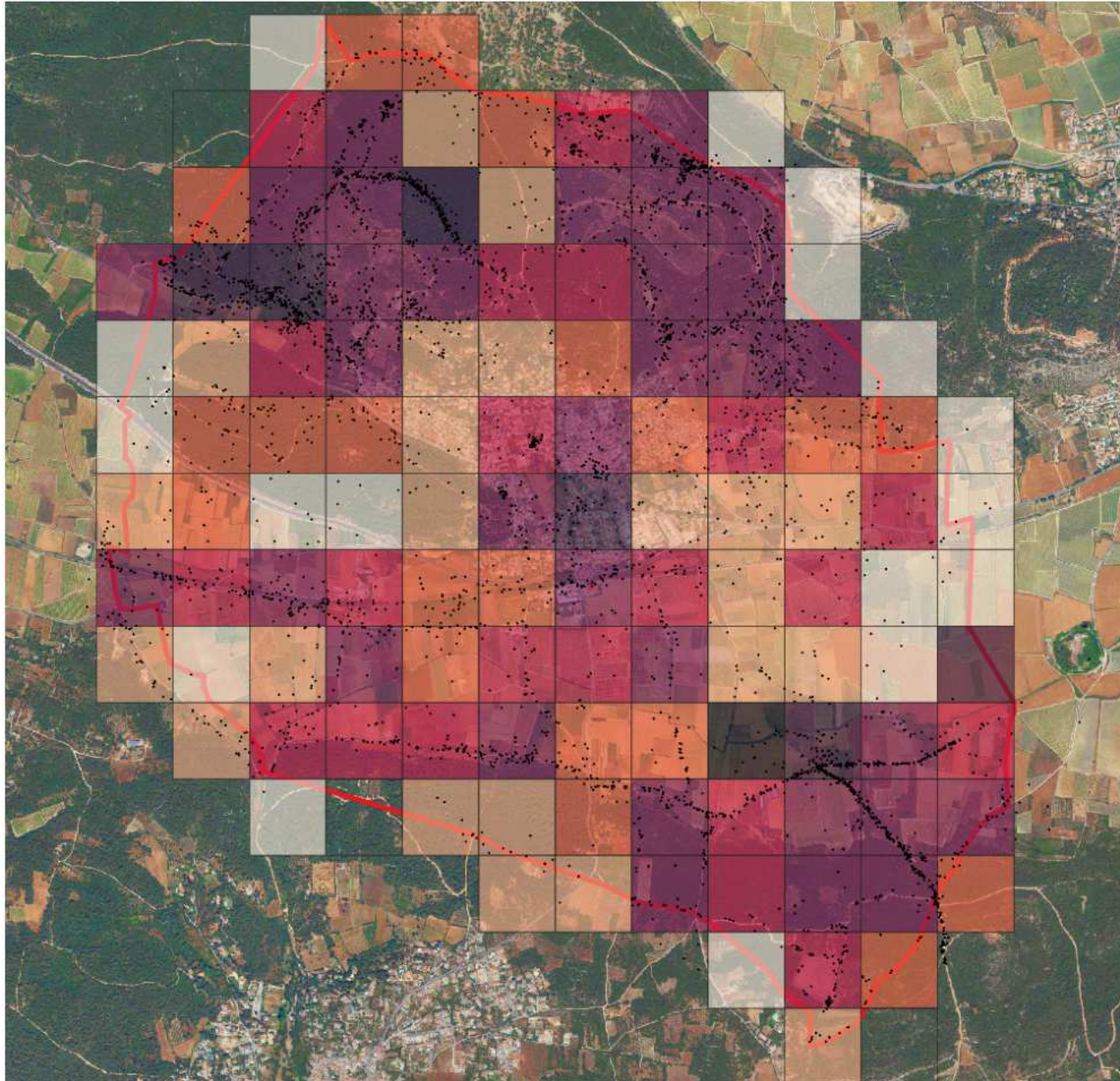


0 0,25 0,5 km



Réalisation : CEN Occitanie - Juliette JAY
Édition du février 2024
Source du fond de carte : Orthophoto IGN, 2021; CEN Occitanie, 2023; CO Gard, 2023; SINP, 2023; CBNM, 2022, Observation.ora, 2023. F. GILBERT, 2023

Carte 7 - Synthèse des données naturalistes par maille pré-ABC

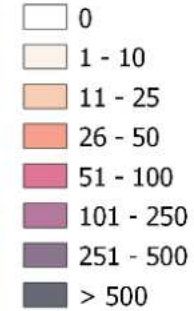


Carte du nombre de données naturalistes par maille

APRES L'ABC

· Données naturalistes

Nombre de données naturalistes par maille

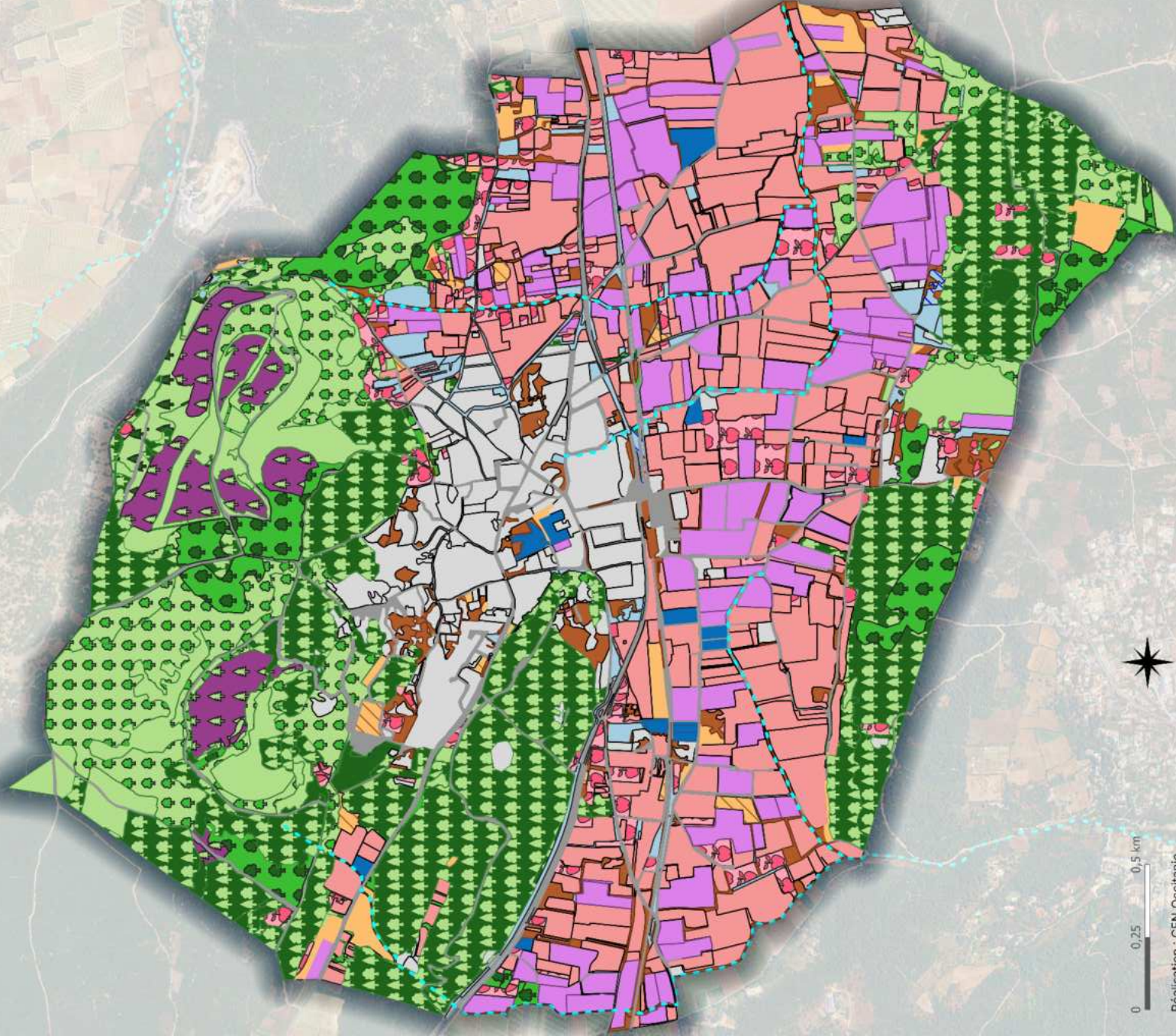


0 0,25 0,5 km

Réalisation : CEN Occitanie - Juliette JAY
Édition du février 2024
Source du fond de carte : Orthophoto IGN, 2021; CEN Occitanie, 2023; CÔ Gard, 2023; SINP, 2023; CBNM, 2022, Observation.org 2023 F. GILBERT, 2023

Carte 8 - Synthèse des données naturalistes par maille post-ABC





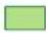
Cartographie des habitats naturels et semi-naturels de la commune de Congénies





0 0,25 0,5 km
Réalisation : CEN Occitanie
Edition du février, 2024
Source du fond de carte : Orthophoto IGN, 2021; CEN Occitanie, 2023

Légende






Milieus herbacés

-  Friches subnitrophiles méditerranéennes (E1.61)
-  Friches (E5.1)
-  Pelouses sèches (E1.2A)
-  Pelouses sèches (E1.311)
-  Garrigues calcicoles et pelouses sèches associées (F6.1 x E1.311)




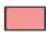
Milieus arbustifs

-  Garrigues calcicoles et matorral à Chêne vert (F6.1 x F5.113)
-  Garrigues calcicoles et pinèdes à Pin d'Alep (F6.1 x G3.7)



Milieus arborés

-  Matorral à Chêne vert et pelouses sèches associées (F5.113 x E1.311)
-  Pinèdes à Pin d'Alep (G3.7)
-  Pinèdes à Pin d'Alep et matorral à Chêne vert (G3.7 x F5.113)
-  Plantations très artificielles de conifères (G3.F)
-  Haies, alignements d'arbres et boisements (FA ou G5)

Milieus agricoles

-  Prairies mésophiles (E2)
-  Vergers et plantations d'arbustes (FB)
-  Vignes (FB.4)
-  Cultures, jardins maraîchers et autres parcelles agricoles (I1)

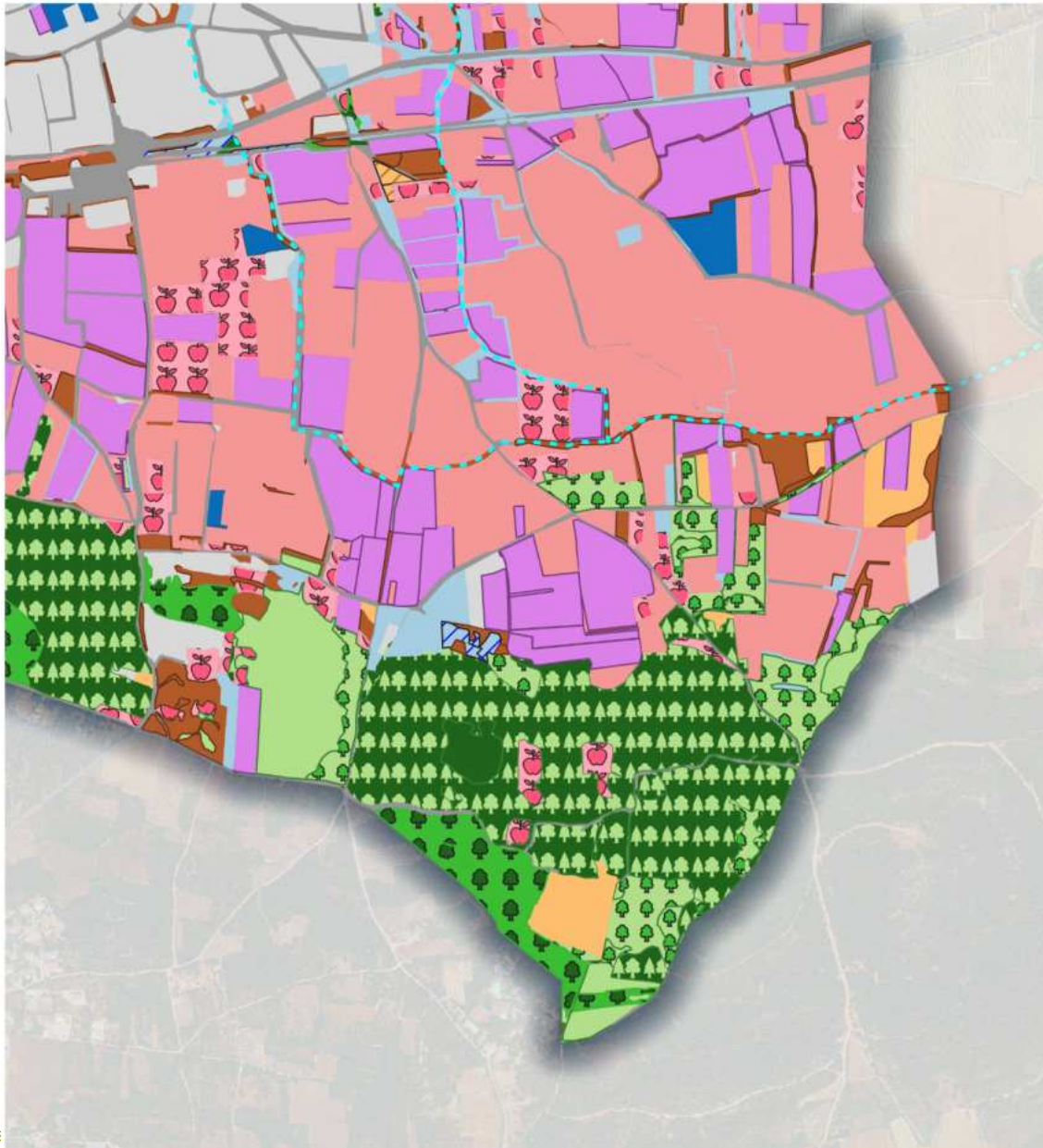
Milieus anthropiques

-  Zones bâties et jardins (J x I2.2)
-  Réseaux routiers, sentiers et autres surfaces artificialisées (JA.2 ou H5.61)

-  Cours d'eau temporaires, fossés et valats

Carte 9 - Habitats naturels et semi-naturels de Congénies

Carte du nombre de données naturalistes par maille - Secteur sud-est



Légende

Milieux herbacés

- Friches subnitrophiles méditerranéennes (E1.61)
- Friches (E5.1)
- Pelouses sèches (E1.2A)
- Pelouses sèches (E1.311)
- Garrigues calcicoles et pelouses sèches associées (F6.1 x E1.311)

Milieux arbustifs

- Garrigues calcicoles et matorral à Chêne vert (F6.1 x F5.113)
- Garrigues calcicoles et pinèdes à Pin d'Alep (F6.1 x G3.7)

Milieux arborés

- Matorral à Chêne vert et pelouses sèches associées (F5.113 x E1.311)
- Pinèdes à Pin d'Alep (G3.7)
- Pinèdes à Pin d'Alep et matorral à Chêne vert (G3.7 x F5.113)
- Plantations très artificielles de conifères (G3.F)
- Haies, alignements d'arbres et boisements (FA ou G5)

Milieux agricoles

- Prairies mésophiles (E2)
- Vergers et plantations d'arbustes (FB)
- Vignes (FB.4)
- Cultures, jardins maraîchers et autres parcelles agricoles (I1)

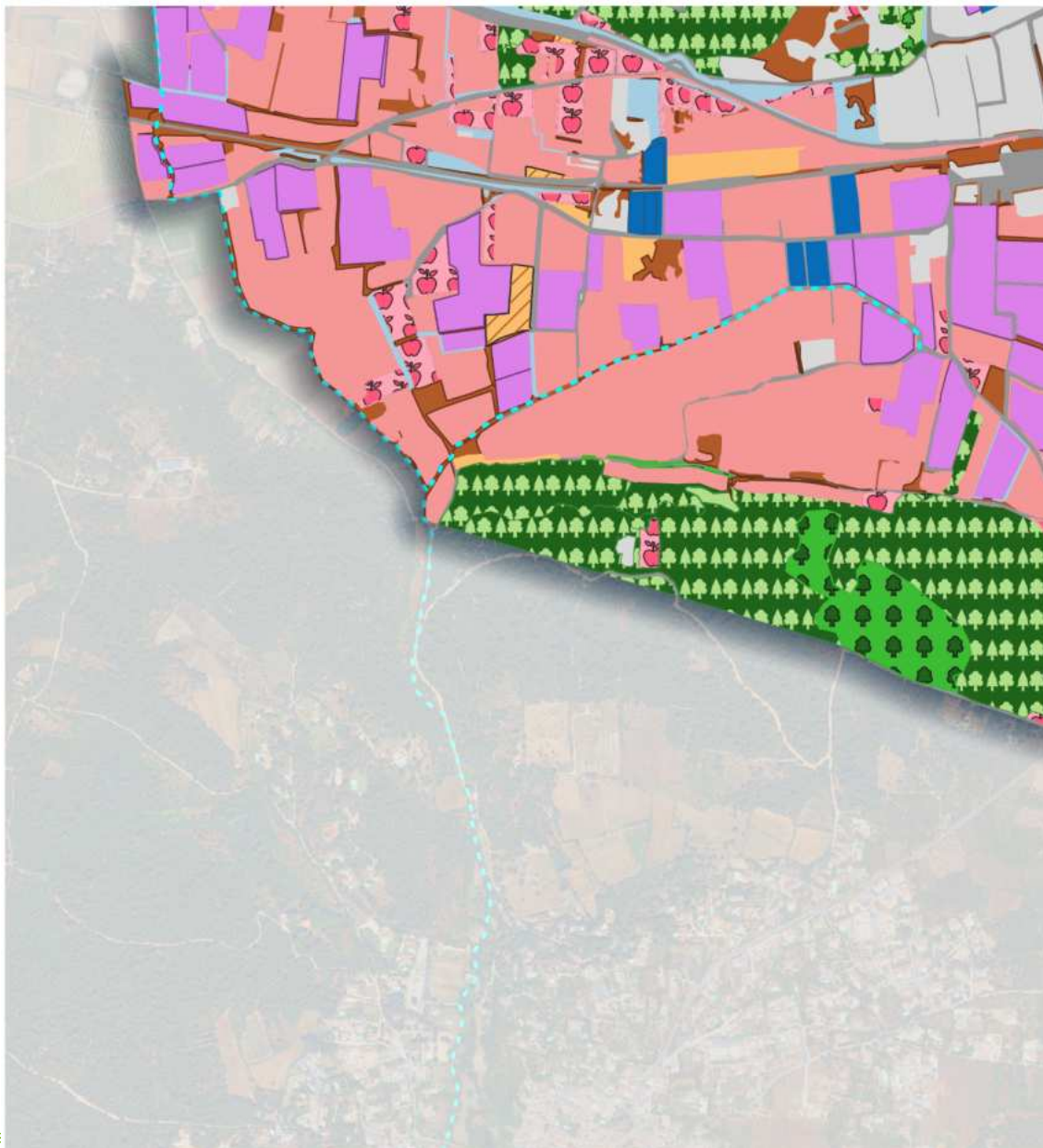
Milieux anthropiques

- Zones bâties et jardins (J x I2.2)
- Réseaux routiers, sentiers et autres surfaces artificialisées (JA.2 ou H5.61)
- Cours d'eau temporaires, fossés et valats



Réalisation : CEN Occitanie - Juliette JAY
Édition du février 2024
Source du fond de carte : Orthophoto IGN, 2021;
CEN Occitanie, 2023

Carte du nombre de données naturalistes par maille - Secteur sud-ouest





Légende






Milieux herbacés

-  Friches subnitrophiles méditerranéennes (E1.61)
-  Friches (E5.1)
-  Pelouses sèches (E1.2A)
-  Pelouses sèches (E1.311)
-  Garrigues calcicoles et pelouses sèches associées (F6.1 x E1.311)





Milieux arbustifs

-  Garrigues calcicoles et matorral à Chêne vert (F6.1 x F5.113)
-  Garrigues calcicoles et pinèdes à Pin d'Alep (F6.1 x G3.7)



Milieux arborés

-  Matorral à Chêne vert et pelouses sèches associées (F5.113 x E1.311)
-  Pinèdes à Pin d'Alep (G3.7)
-  Pinèdes à Pin d'Alep et matorral à Chêne vert (G3.7 x F5.113)
-  Plantations très artificielles de conifères (G3.F)
-  Haies, alignements d'arbres et boisements (FA ou G5)

Milieux agricoles

-  Prairies mésophiles (E2)
-  Vergers et plantations d'arbustes (FB)
-  Vignes (FB.4)
-  Cultures, jardins maraîchers et autres parcelles agricoles (I1)

Milieux anthropiques

-  Zones bâties et jardins (J x I2.2)
-  Réseaux routiers, sentiers et autres surfaces artificialisées (JA.2 ou H5.61)

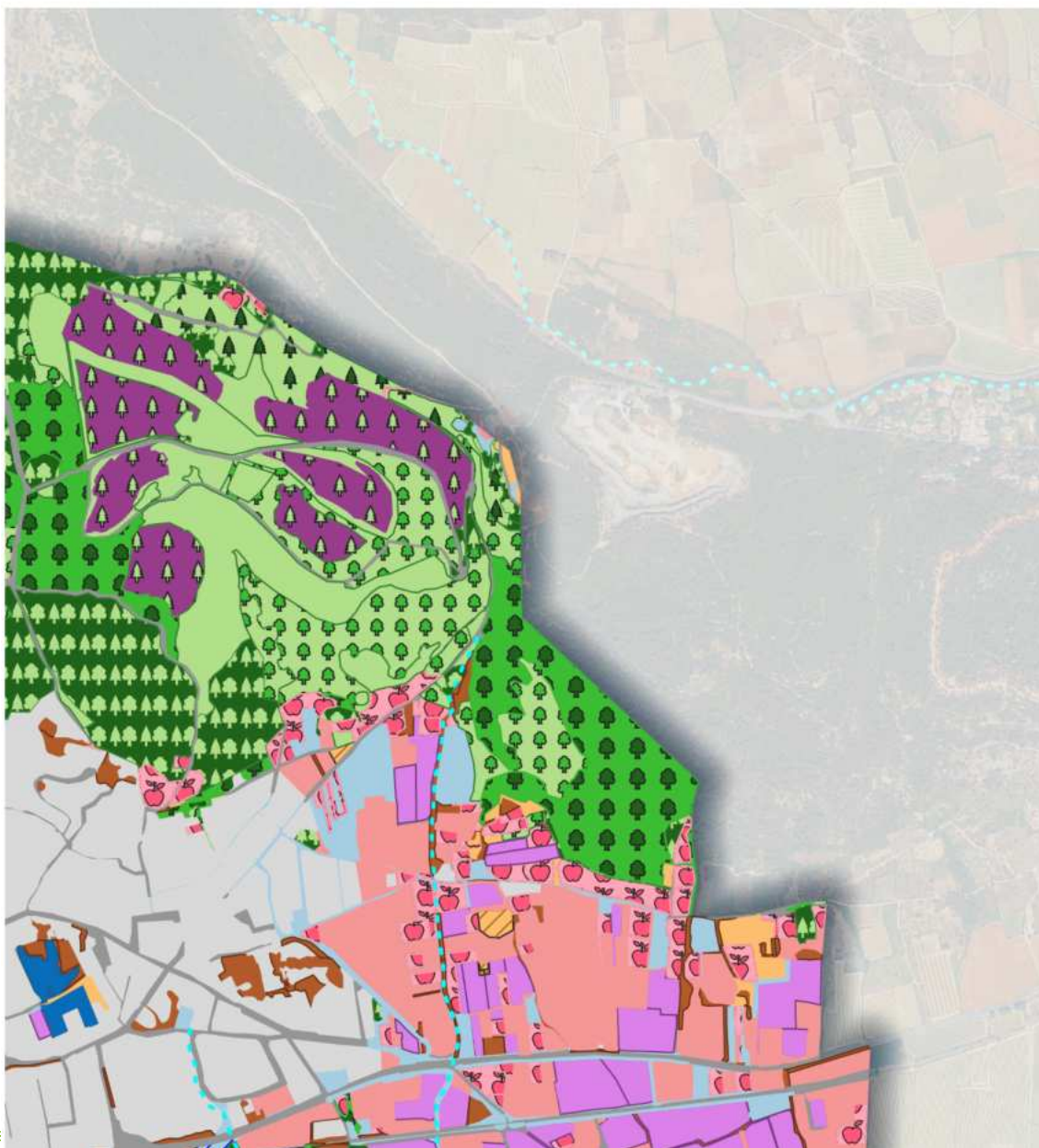
 Cours d'eau temporaires, fossés et valats



0 0,25 0,5 km

Réalisation : CEN Occitanie - Juliette JAY
Édition du février 2024
Source du fond de carte : Orthophoto IGN, 2021;
CEN Occitanie, 2023

Carte du nombre de données naturalistes par maille - Secteur nord-est



Légende

Milieux herbacés

- Friches subnitrophiles méditerranéennes (E1.61)
- Friches (E5.1)
- Pelouses sèches (E1.2A)
- Pelouses sèches (E1.311)
- Garrigues calcicoles et pelouses sèches associées (F6.1 x E1.311)

Milieux arbustifs

- Garrigues calcicoles et matorral à Chêne vert (F6.1 x F5.113)
- Garrigues calcicoles et pinèdes à Pin d'Alep (F6.1 x G3.7)

Milieux arborés

- Matorral à Chêne vert et pelouses sèches associées (F5.113 x E1.311)
- Pinèdes à Pin d'Alep (G3.7)
- Pinèdes à Pin d'Alep et matorral à Chêne vert (G3.7 x F5.113)
- Plantations très artificielles de conifères (G3.F)
- Haies, alignements d'arbres et boisements (FA ou G5)

Milieux agricoles

- Prairies mésophiles (E2)
- Vergers et plantations d'arbustes (FB)
- Vignes (FB.4)
- Cultures, jardins maraîchers et autres parcelles agricoles (I1)

Milieux anthropiques

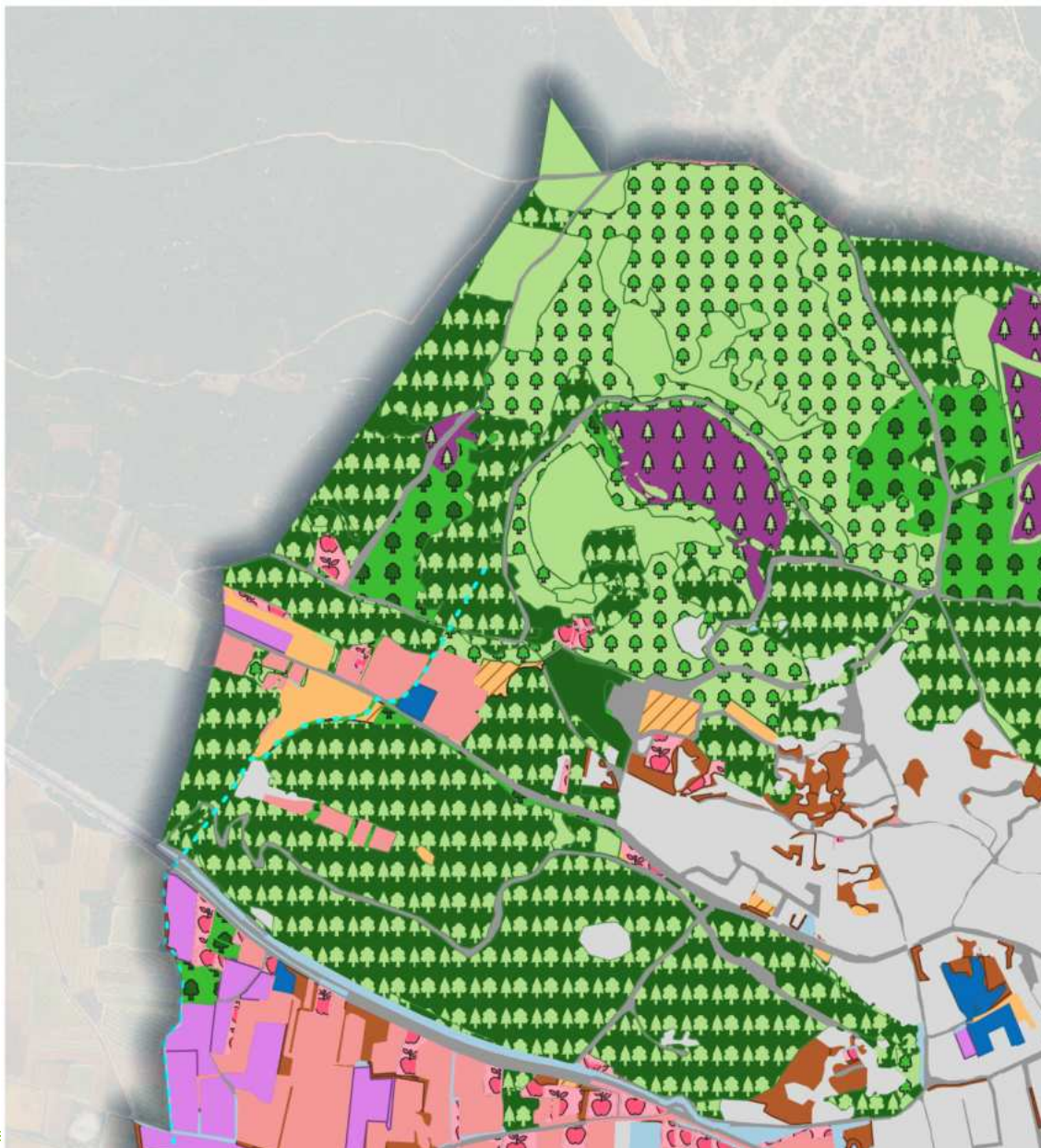
- Zones bâties et jardins (J x I2.2)
- Réseaux routiers, sentiers et autres surfaces artificialisées (JA.2 ou H5.61)

Cours d'eau temporaires, fossés et valats



Réalisation : CEN Occitanie - Juliette JAY
Édition du février 2024
Source du fond de carte : Orthophoto IGN, 2021;
CEN Occitanie, 2023

Carte du nombre de données naturalistes par maille - Secteur nord-ouest



Légende

Milieux herbacés

- Friches subnitrophiles méditerranéennes (E1.61)
- Friches (E5.1)
- Pelouses sèches (E1.2A)
- Pelouses sèches (E1.311)
- Garrigues calcicoles et pelouses sèches associées (F6.1 x E1.311)

Milieux arbustifs

- Garrigues calcicoles et matorral à Chêne vert (F6.1 x F5.113)
- Garrigues calcicoles et pinèdes à Pin d'Alep (F6.1 x G3.7)

Milieux arborés

- Matorral à Chêne vert et pelouses sèches associées (F5.113 x E1.311)
- Pinèdes à Pin d'Alep (G3.7)
- Pinèdes à Pin d'Alep et matorral à Chêne vert (G3.7 x F5.113)
- Plantations très artificielles de conifères (G3.F)
- Haies, alignements d'arbres et boisements (FA ou G5)

Milieux agricoles

- Prairies mésophiles (E2)
- Vergers et plantations d'arbustes (FB)
- Vignes (FB.4)
- Cultures, jardins maraîchers et autres parcelles agricoles (I1)

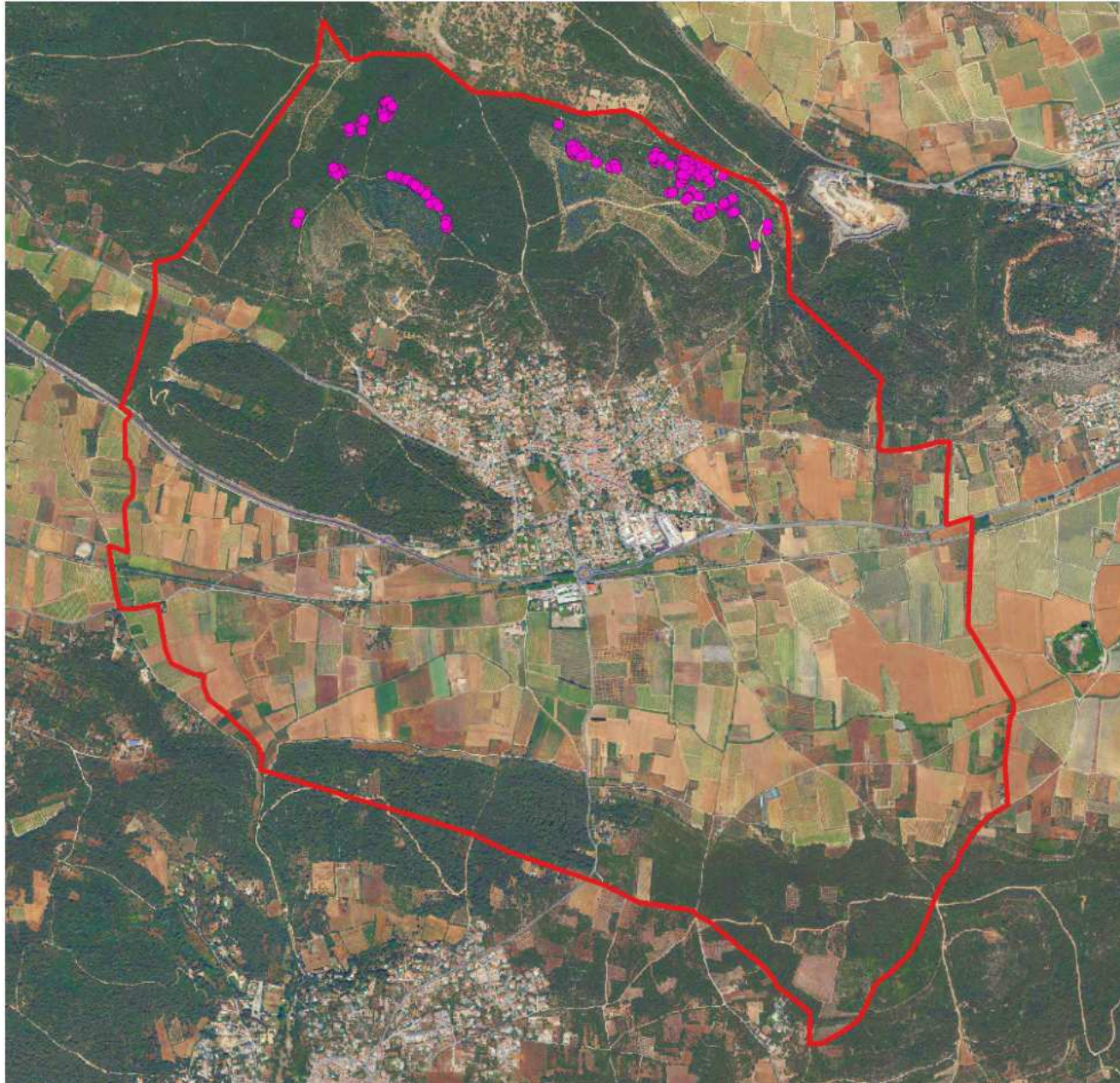
Milieux anthropiques

- Zones bâties et jardins (J x I2.2)
- Réseaux routiers, sentiers et autres surfaces artificialisées (JA.2 ou H5.61)


Cours d'eau temporaires, fossés et valats




Réalisation : CEN Occitanie - Juliette JAY
Édition du février 2024
Source du fond de carte : Orthophoto IGN, 2021;
CEN Occitanie, 2023



Carte des enjeux floristiques

 Limite communale

Données naturalistes

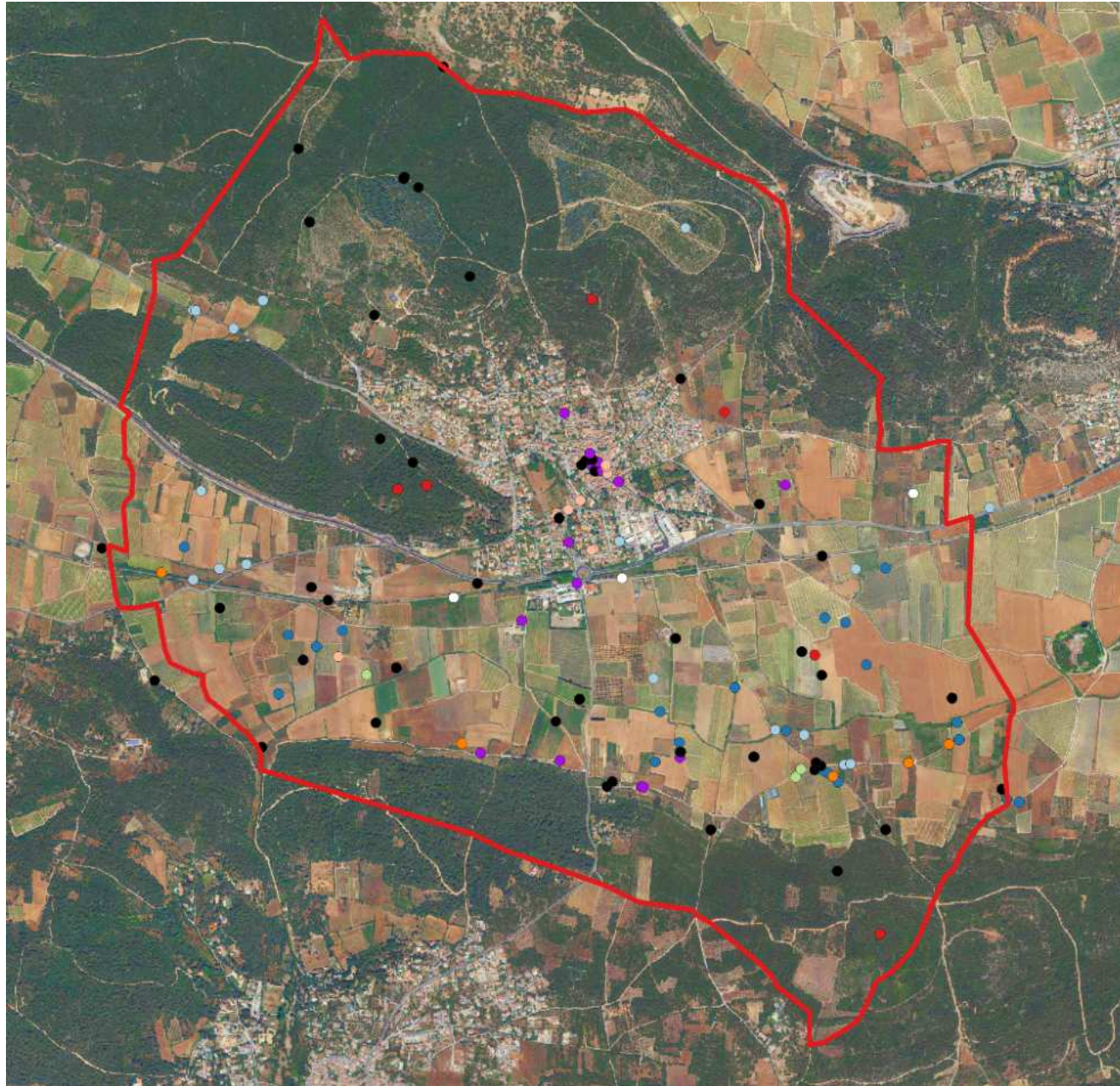
 *Colutea arborescens*

0 0,25 0,5 km




Réalisation : CEN Occitanie - Juliette JAY
Édition du février 2024
Source du fond de carte : Orthophoto IGN, 2021; CEN Occitanie, 2023; CBNM, 2022, Observation.org, 2023, F. GILBERT, 2023

Carte 10 - Enjeux floristiques



Carte des enjeux oiseaux

 Limite communale

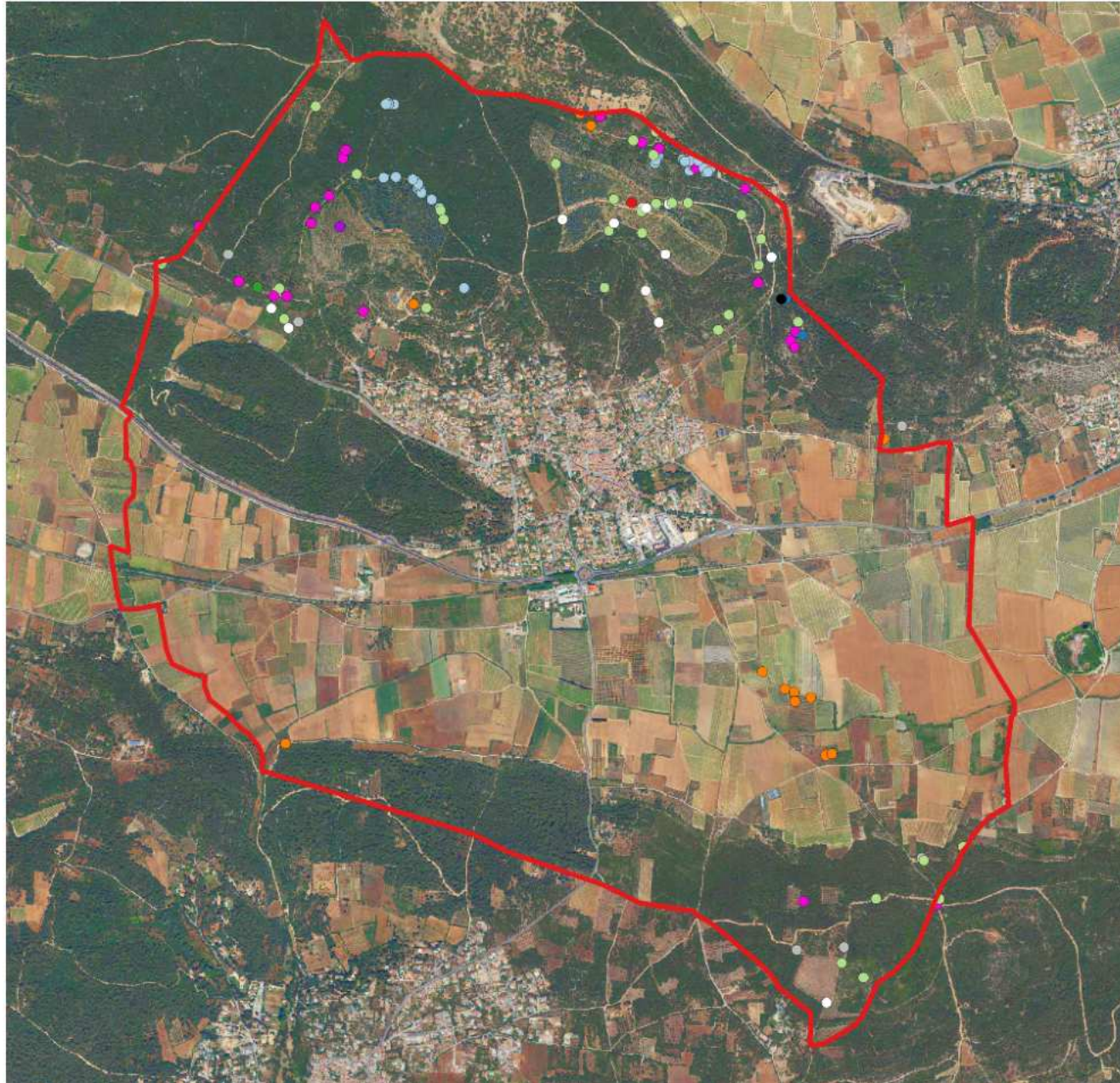
Données naturalistes

-  Bruant ortolan
-  Busard cendré
-  Coucou geai
-  Effraie des clochers
-  Hirondelle de fenêtre
-  Martinet noir
-  Moineau friquet
-  Pie-grièche à tête rousse
-  Pie-grièche meridionale
-  Pipit rousseline

0 0,25 0,5 km

Réalisation : CEN Occitanie - Juliette JAY
Édition du février 2024
Source du fond de carte : Orthophoto IGN, 2021; CEN Occitanie, 2023; CO Gard, 2023, SINP, 2023, CBNM, 2022, Observation.org, 2023, F. GILBERT, 2023

Carte 11 - Enjeux avifaunes



Carte des enjeux insectes

Limite communale

Données naturalistes

Lépidoptères

- *Callophrys avis*
- *Coenonympha dorus*
- *Glaucopsyche iolas*
- *Muschampia proto*
- *Zerynthia polyxena*
- *Zerynthia rumina*
- *Zygaena hilaris*
- *Zygaena occitanica*
- *Zygaena rhadamanthus*

Orthoptères

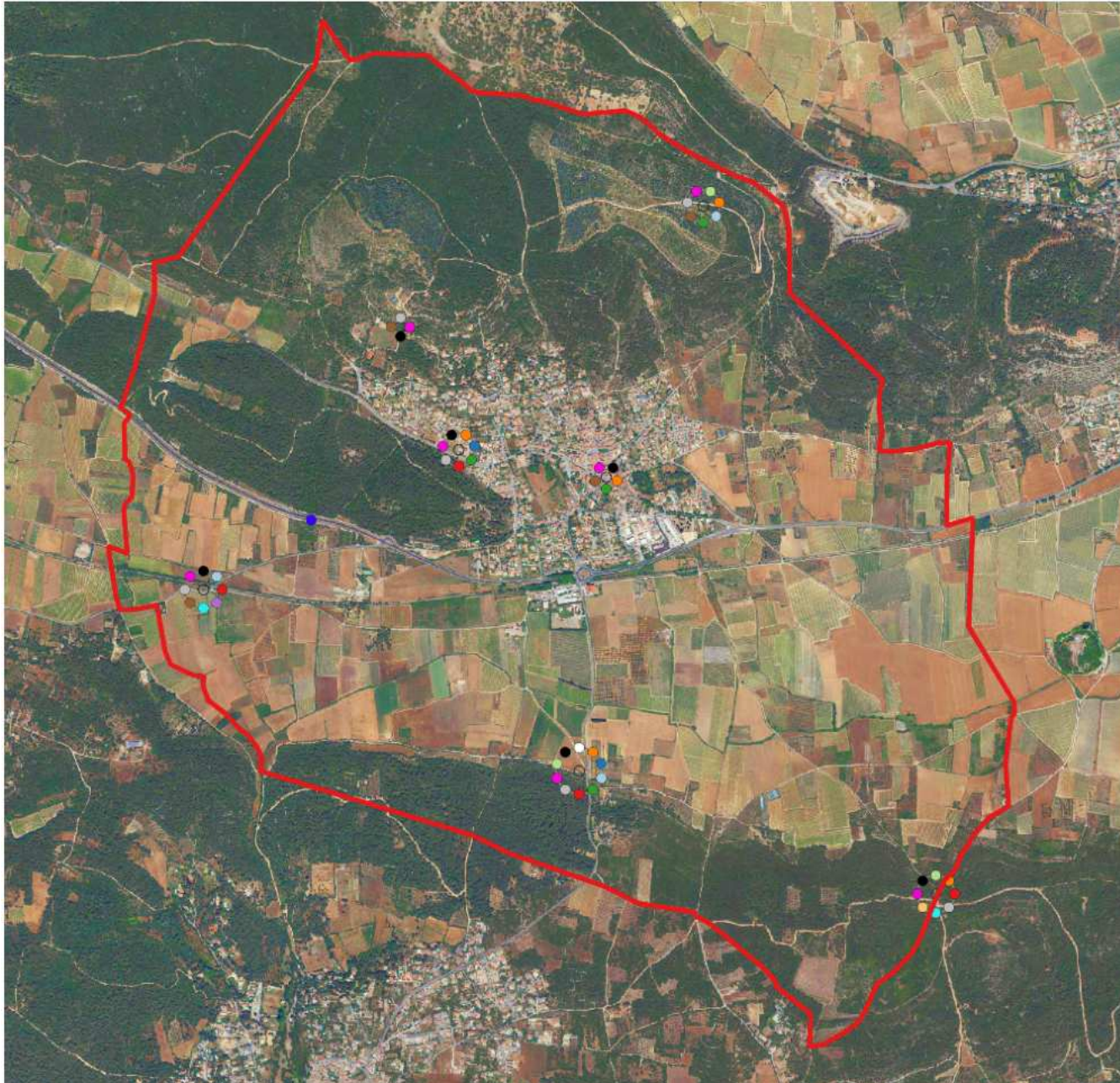
- *Arcyptera brevipennis*
- *Calliptamus wattenwylianus*

0 0,25 0,5 km



Réalisation : CEN Occitanie - Juliette JAY
Édition du février 2024
Source du fond de carte : Orthophoto IGN, 2021; CEN Occitanie, 2023; CO Gard, 2023; SINP, 2023; CBNM, 2022, Observation.ord 2023; F. GILBERT, 2023

Carte 12 - Enjeux insectes



Carte des enjeux mammifères

Limite communale

Données naturalistes

Chiroptères

- Barbastelle d'Europe, Barbastelle
- Grand rhinolophe
- Minioptère de Schreibers
- Molosse de Cestoni
- Murin à oreilles échanquées
- Murin de Daubenton
- Noctule de Leisler
- Petit rhinolophe
- Pipistrelle commune
- Pipistrelle de Nathusius
- Pipistrelle pygmée
- Sérotine commune
- Vespère de Savi
- Oreillard gris

Mustélidés

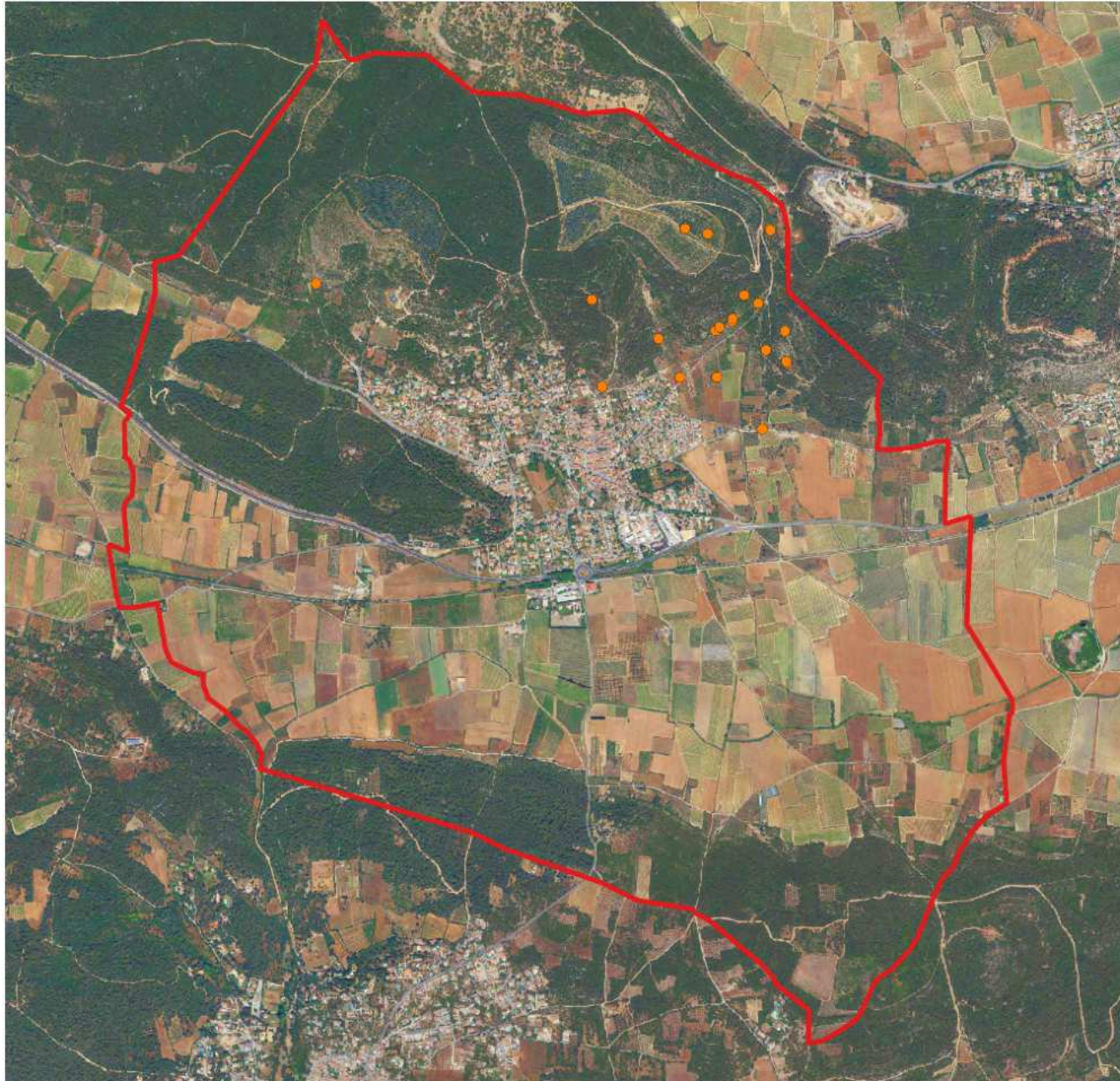
- Putois d'Europe

0 0,25 0,5 km




Réalisation : CEN Occitanie - Juliette JAY
Édition du février 2024
Source du fond de carte : Orthophoto IGN, 2021; CEN Occitanie, 2023; CO Gard, 2023; SINP, 2023; CBNM, 2022; Observation.ora 2023; F. GILBERT, 2023

Carte 13 - Enjeux mammifères



Carte des enjeux reptiles

 Limite communale

Données naturalistes

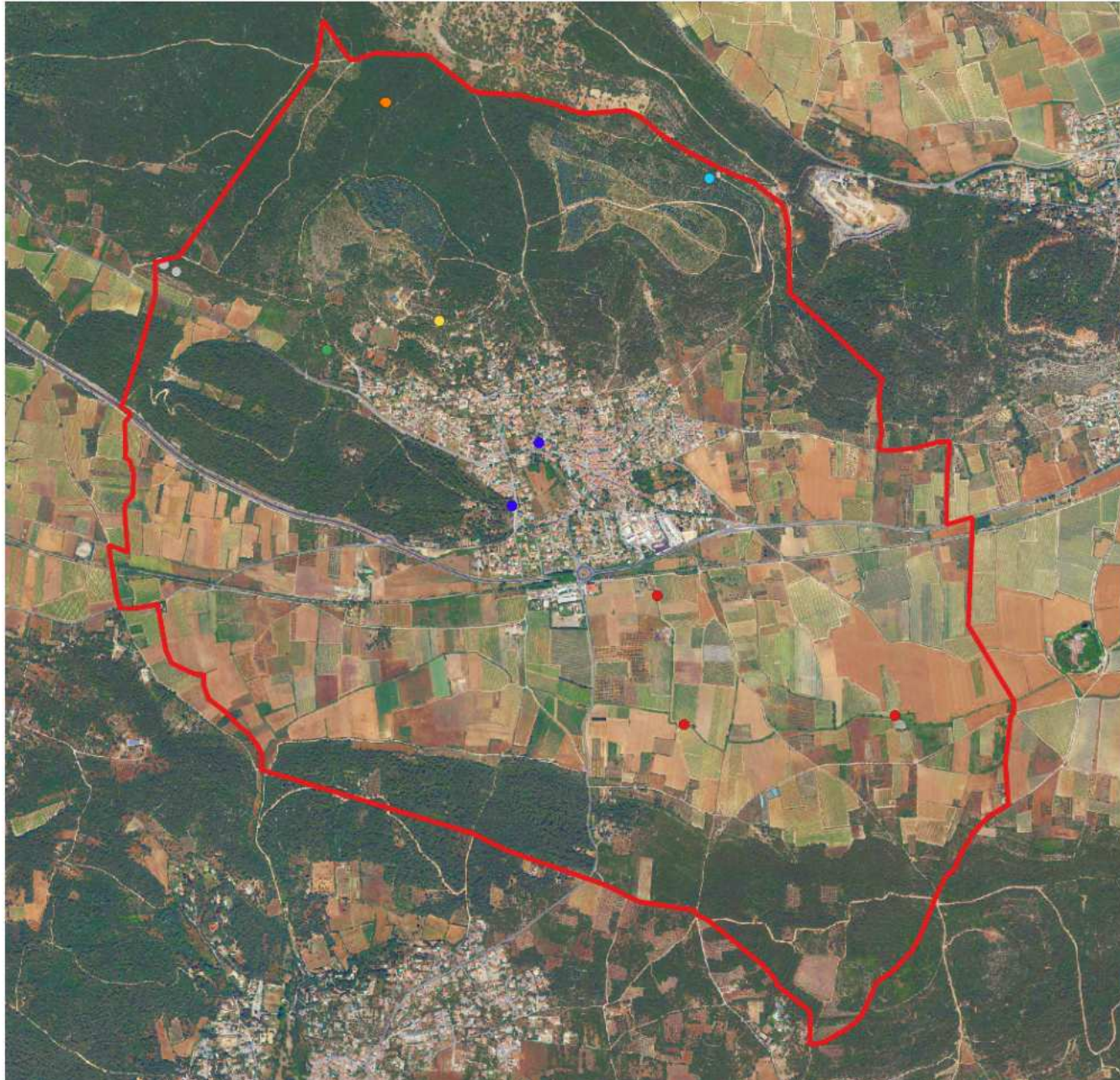
 Psammodrome d'Edwards

0 0,25 0,5 km




Réalisation : CEN Occitanie - Juliette JAY
Édition du février 2024
Source du fond de carte : Orthophoto IGN, 2021; CEN Occitanie, 2023; CO Gard, 2023, SINP, 2023, CBNM, 2022, Observation.ora. 2023. F. GILBERT, 2023

Carte 14 - Enjeux reptiles



Carte des espèces d'exotiques envahissantes

 Limite communale

Données naturalises

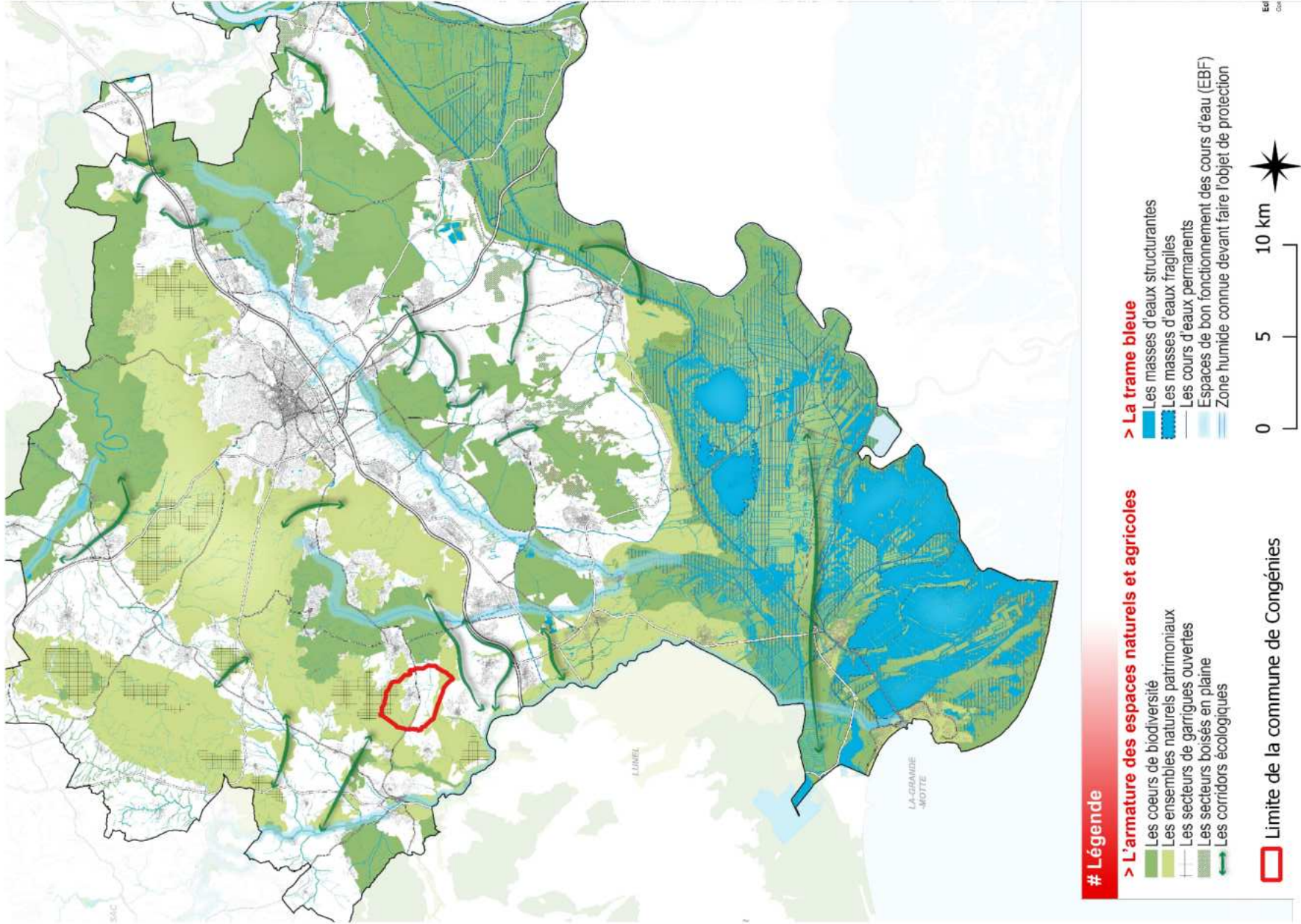
-  Bothriochloa barbinodis
-  Erigeron canadensis
-  Erigeron sumatrensis
-  Gleditsia triacanthos
-  Harmonia axyridis
-  Paulownia tomentosa
-  Vespa velutina
-  Procamburas clarkii

0 0,25 0,5 km

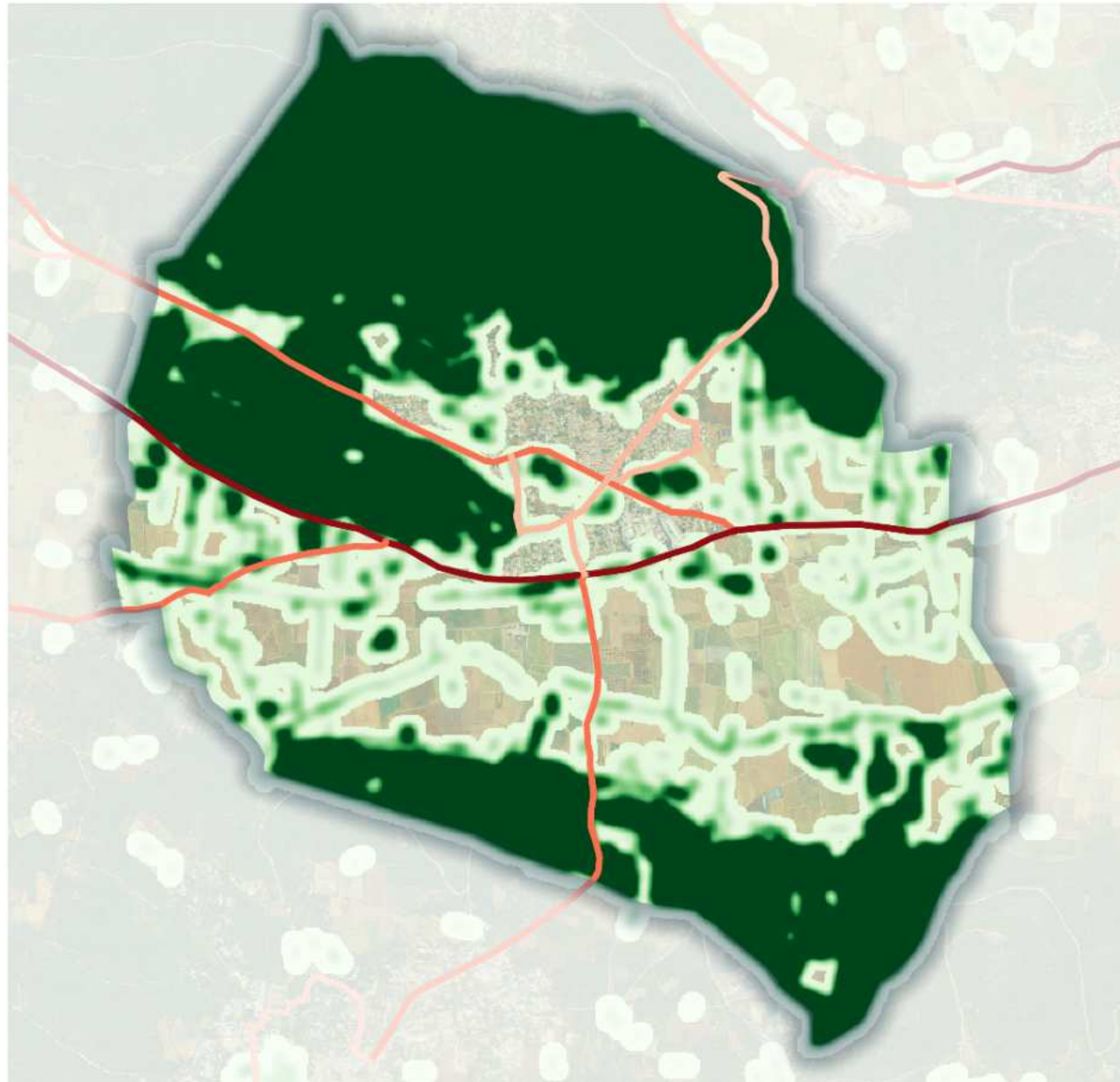


Réalisation : CEN Occitanie - Juliette JAY
Edition du février 2024
Source du fond de carte : Orthophoto IGN, 2021; CEN Occitanie, 2023; CO Gard, 2023, SINP, 2023, CBNM, 2022, Observation.ora, 2023. F. GILBERT, 2023

Carte 15 - Espèces d'exotiques envahissantes



Carte 16 - Continuité écologique à l'échelle du SCOT Sud Gard



Carte de la trame vert de la commune de Congénies

Légende

Carte de chaleur de la trame verte

Forte densité

Faible densité

Obstacle routier

1 voie

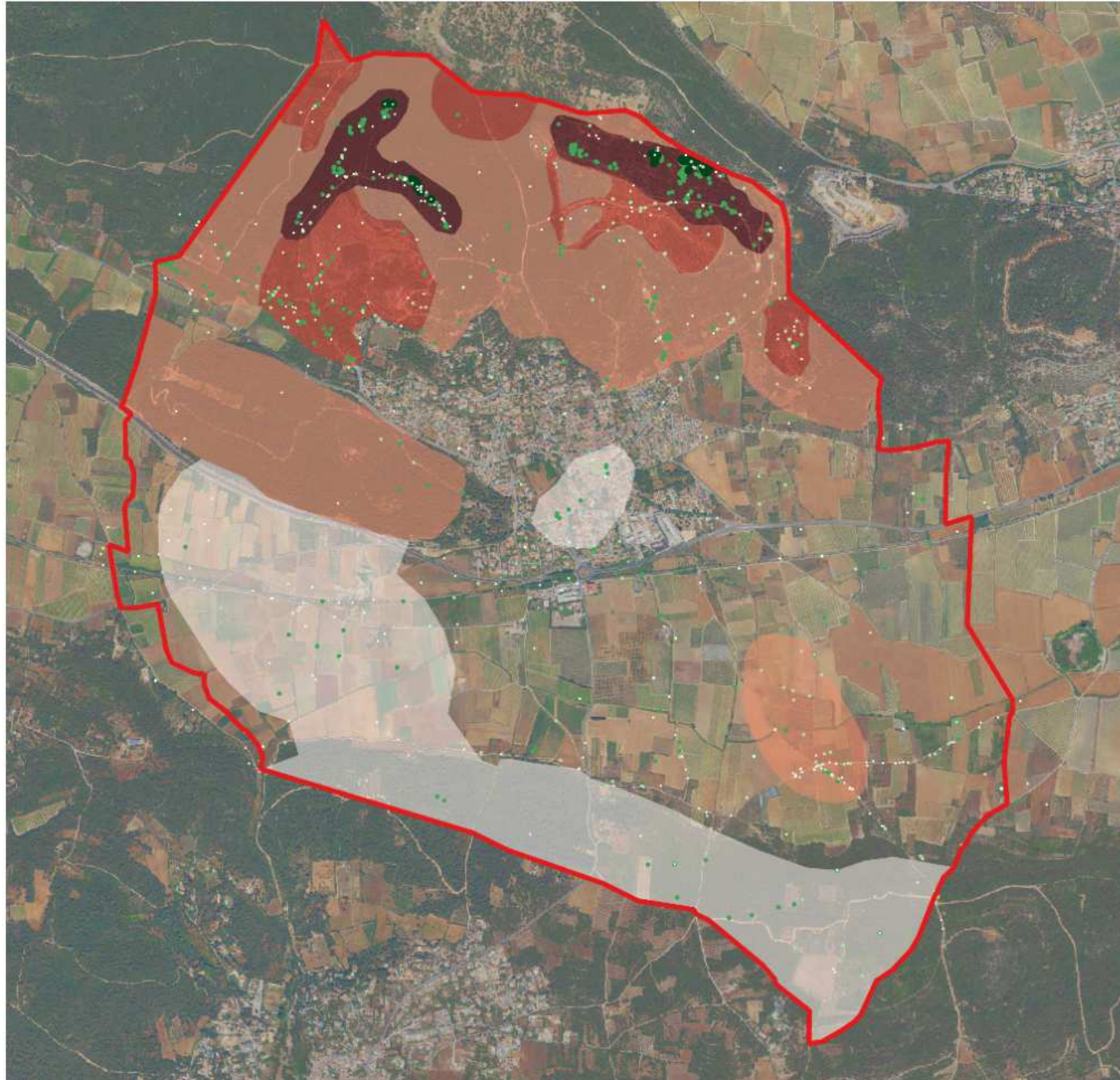
2 voies étroites

2 voies larges

0 0,25 0,5 km

Réalisation : CEN Occitanie - Juliette JAY
Édition du février 2024
Source du fond de carte : IGN, 2021; CEN Occitanie, 2023

Carte 17 - Continuité écologique sur la commune de Congénies



Carte des zones à enjeux écologiques sur la commune de Congénies

Zone à enjeux écologiques

■ Exceptionnel

■ Fort

■ Modéré

■ Faible

Données naturalistes à enjeux

● Exceptionnel

● Fort

● Modéré

● Faible

0 0,25 0,5 km



Réalisation : CEN Occitanie - Juliette JAY
Édition du février 2024
Source du fond de carte : Orthophoto IGN, 2021; CEN Occitanie,
2023; CO Gard, 2023, SINP, 2023, CBNM, 2022,
Observation.oro 2023 F. GILBERT, 2023

Carte 18 – Synthèse des enjeux de conservation de la biodiversité de la commune de Congénies



Conservatoire d'espaces naturels Occitanie

Siège social :

Immeuble le Thèbes
26 allée de Mycènes
34 000 Montpellier

Courriel : cen@cen-occitanie.org
www.cen-occitanie.org

Adresse Antenne Gard
4 rue de l'abbé Jeanjean
30730 Parignargues
Tél : 04 67 02 21 28

Responsable de Pôle : Lionel PIRSOU
Contact : lionel.pirsoul@cen-occitanie.org

Le CEN Occitanie est agréé au titre du L.414-11 du Code de l'environnement

et est membre de la Fédération des Conservatoires
d'espaces naturels

